

PABELLONES

LOCALIZACIÓN

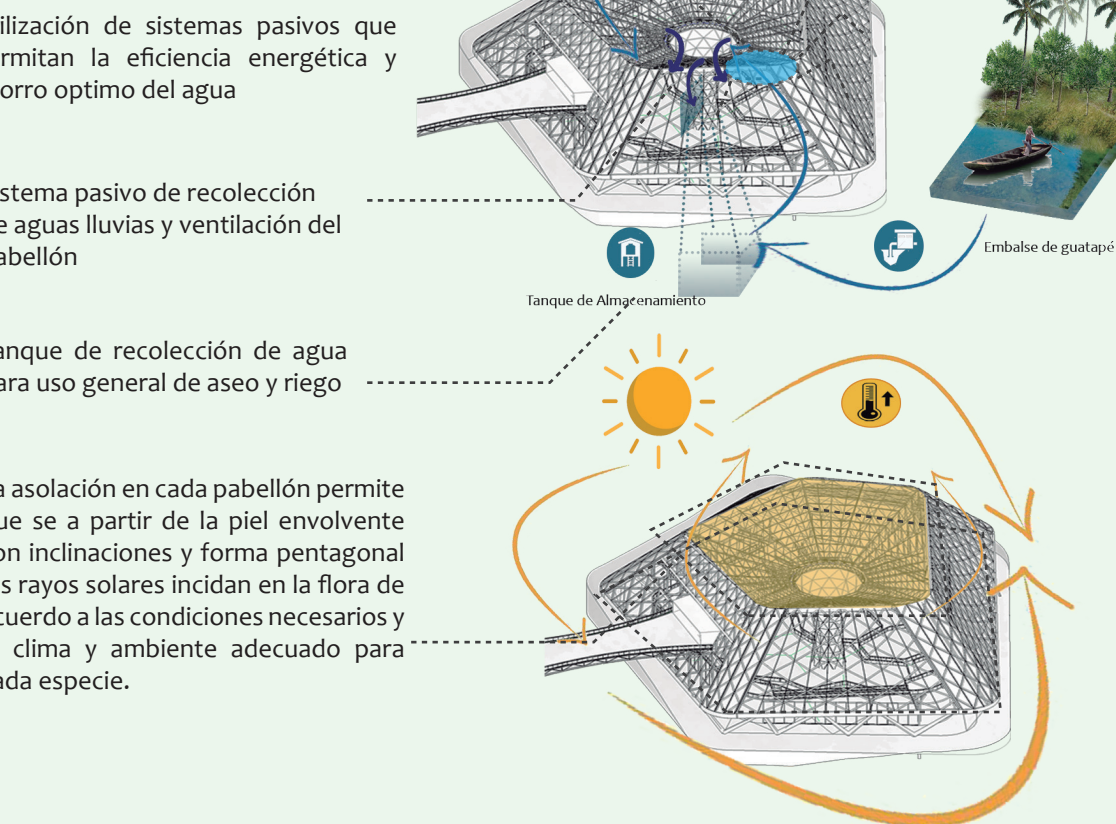


MEMORIA DEL PAISAJE

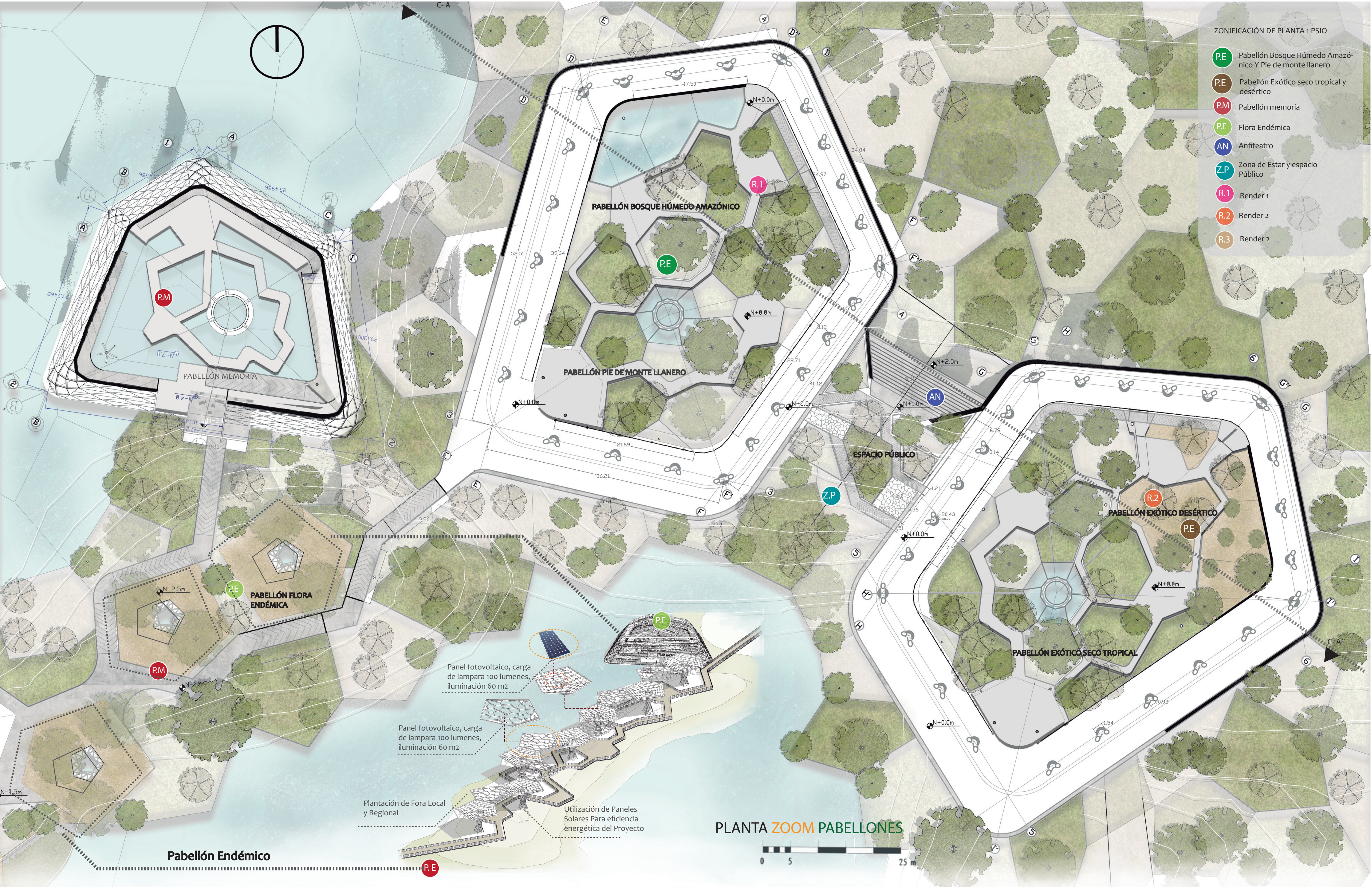
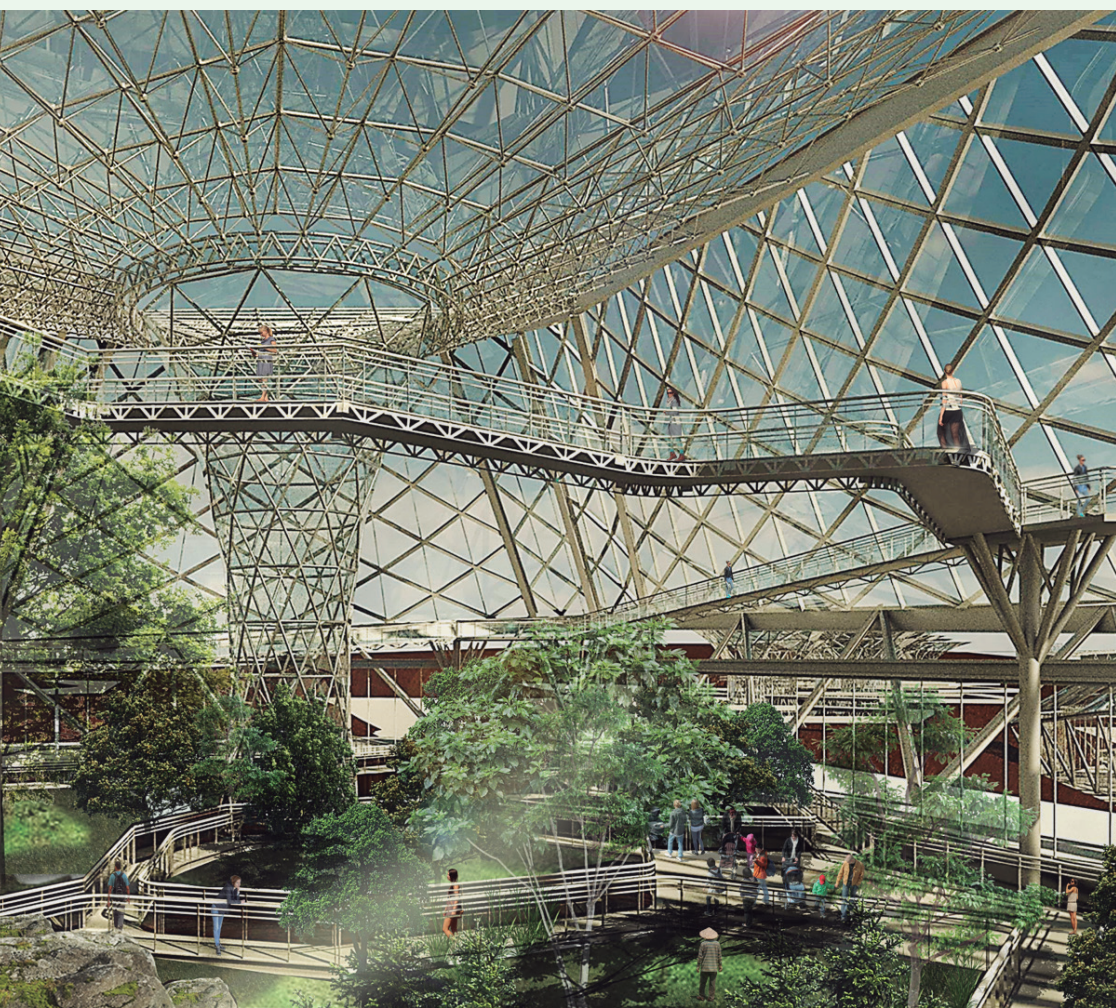
La implantación del proyecto parte en desarrollar criterios de diseño determinantes en el emplazamiento, donde la eficiencia energética, condiciones climáticas, topografía, y el mismo embalse generan la composición conceptual y proyectual.

En este sentido, el acceso principal al proyecto se establece desde una conexión a través de un puente con el Parque Ecológico La Culebra, punto donde se converge en la plazoleta principal del proyecto. El uso y distribución físico espacial permite desarrollar diversidad actividad sociales, siendo incluyentes con cada una de las poblaciones que habitan o visitan el municipio de Guatapé. En la plazoleta principal se plantea como propuesta una estación de teleférico que articula la el Peñol de Guatapé hito turístico del lugar, y además con los parqueaderos ubicados a 700 metros de esta. En primera instancia el proyecto posee la zona pedagógica y administrativa y demás instalaciones. Seguidamente se abre el proyecto a recorridos a través del pabellón de flora endémica donde se puede transitar por distinta circulaciones generando una conexión directa entre el individuo y el paisaje. Posteriormente, se accede a cada pabellón por medio de rampas donde cada recorrido es único y cada bioma representa los ecosistemas ambientales mas importantes y afectados en nivel Colombia.

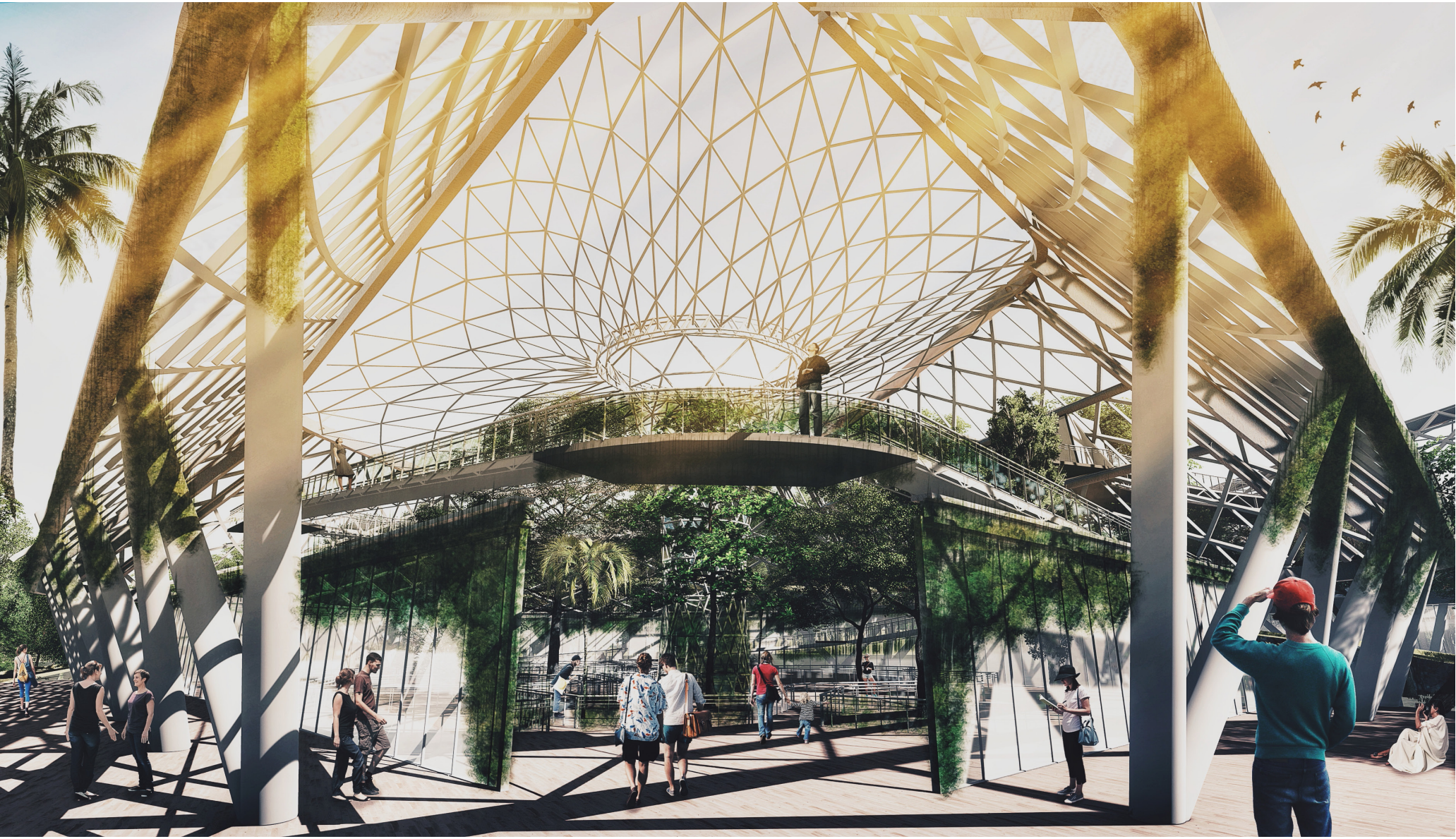
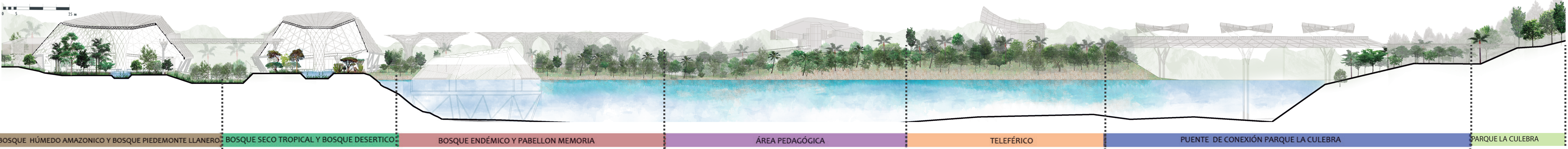
BIOClimática



R.2 PABELLÓN BIOMA BOSQUE SECO TROPICAL



CORTE LONGITUDINAL A - A'



R.1 PABELLÓN BIOMA PIE DE MONTE



R.3 PABELLÓN BIOMA SELVA HÚMEDO AMAZÓNICO