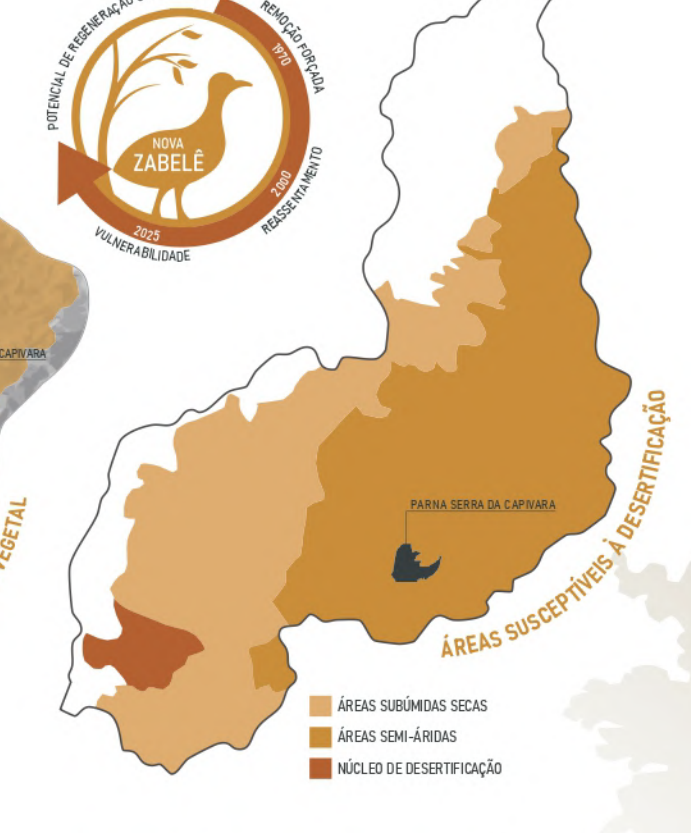
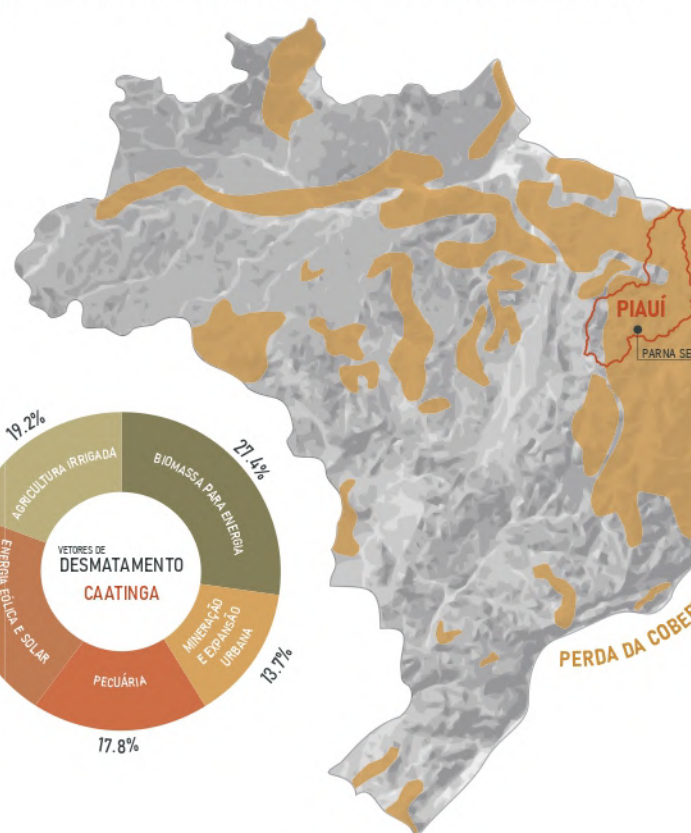


HOSPITAL DO SOLO

SITUAÇÃO: A Caatinga, onde o projeto está inserido, é um bioma exclusivamente brasileiro, com mais de 40% de sua vegetação original já desmatada e o restante fragmentado, o que acelera o processo de desertificação. O Parque Nacional Serra da Capivara (Piau), inserido nesse contexto, mantém seu interior relativamente preservado, mas sofre com a degradação constante de seu entorno. A perda de continuidade da cobertura vegetal das zonas de amortecimento do parque ameaça o fluxo gênico entre espécies e agrava a vulnerabilidade ambiental. Nesse cenário, o corredor ecológico Capivara-Confusões tornou-se um dos pontos mais críticos, pressionado por atividades antrópicas que

comprometem a integridade do próprio parque. É justamente nesse contexto que se insere a proposta do Hospital do Solo, situado ao sudoeste do parque, dentro do corredor ecológico e no território da comunidade Nova Zabelê. Essa comunidade é formada por famílias removidas de suas terras originais na década de 1970 para a produção do parque, onde estavam a mais de um século, recebendo indenizações insuficientes e realocadas em terrenos inférteis, além de estarem afastadas das grandes atrações do olhar turístico. A localização do edifício também é estratégica, pois fica às margens da rodovia PI-140, próxima ao acesso da Guarita Vermelha, além de contar com a vizinhança da 1ª Companhia Independente de Policiamento Ambiental (CIPA). Essas condições fortalecem a viabilidade institucional do projeto e garantem acesso para pesquisadores, visitantes, estudantes e equipes técnicas.



AMÉRICA DO SUL

BRASIL

ESTADO PIAUÍ

CONFUSÕES-CAPIVARA

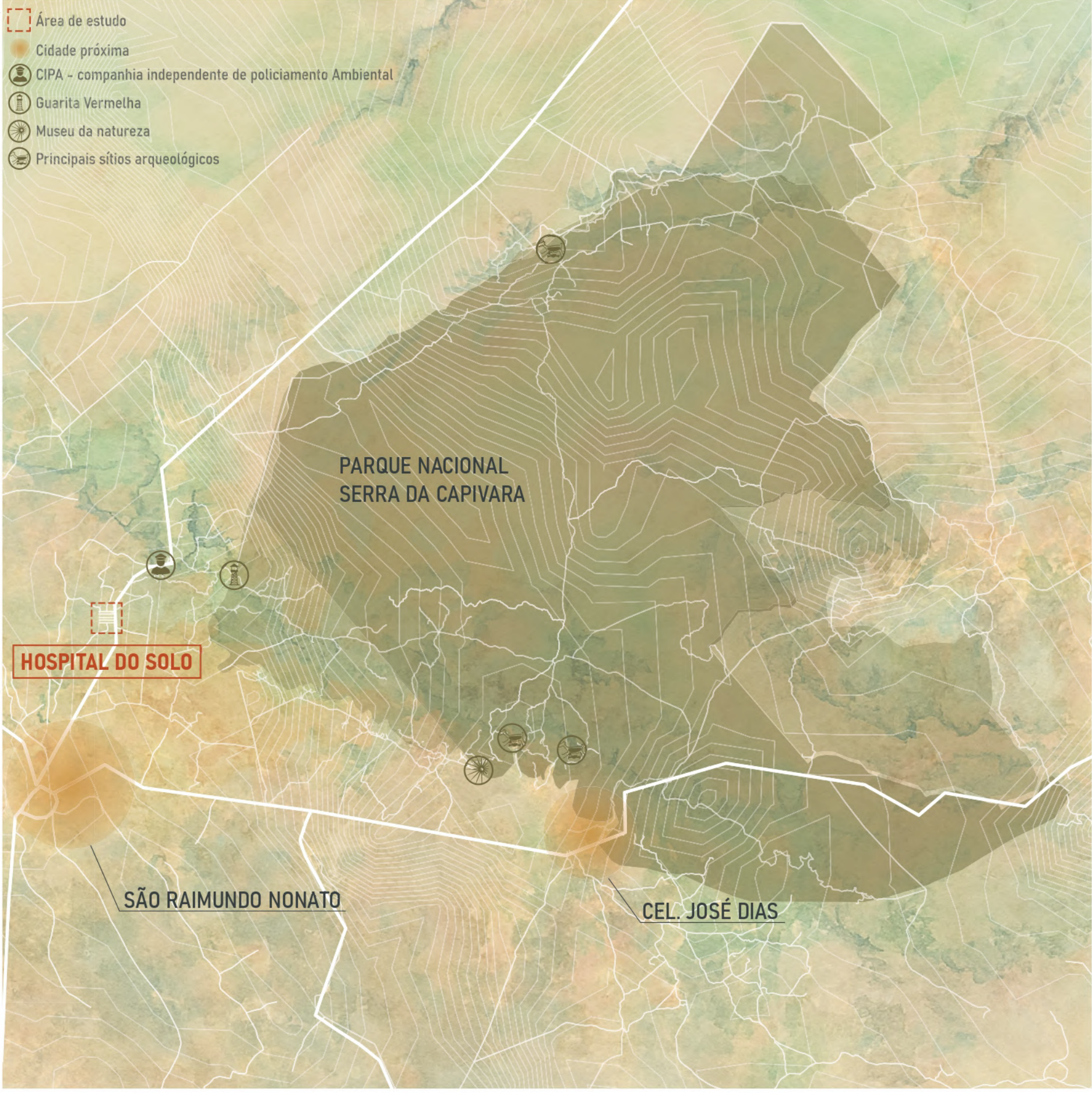
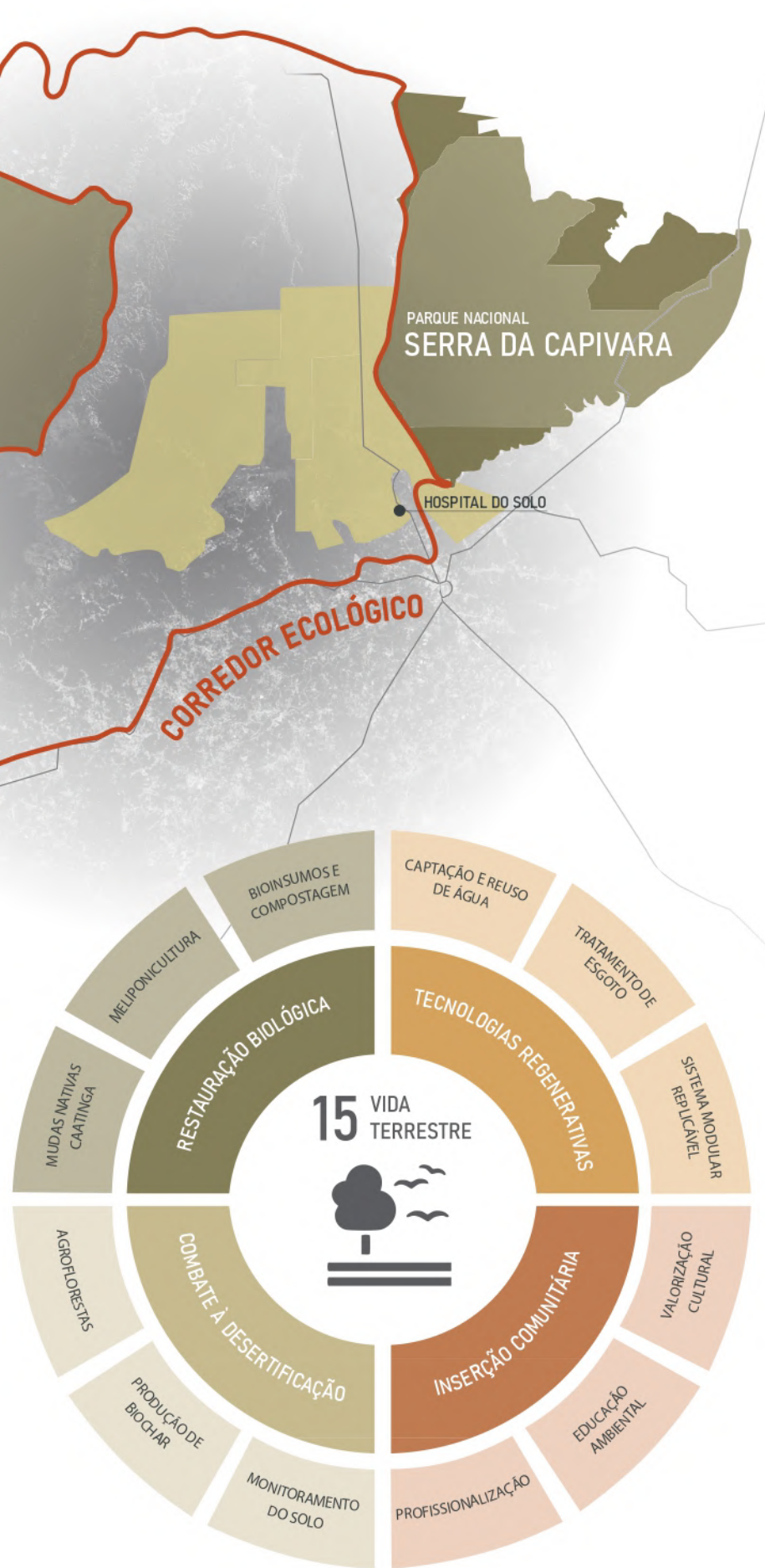


ANÁLISE DE PERCA DA COBERTURA VEGETAL

Perspectiva Frontal  
Fachada completa do Hospital do Solo, destacando a função estética e funcional das passarelas, criando uma relação clara entre todos os setores e a área central



DADOS CLIMÁTICOS



LOCALIZAÇÃO - Esc. 1:250.000

Perspectiva área do conjunto  
Relação clara com a comunidade Nova Zabelê, com destaque para a área experimental central, que carrega uma importância fundamental para o funcionamento do Hospital do Solo



PLANTA DE SITUAÇÃO - Esc. 1:1.500