

APRESENTAÇÃO: Nascido das águas, o bairro da Ribeira, localizado em Natal - Rio Grande do Norte, é banhado pelo Rio Potengi, principal rio da capital potiguar. O corpo d'água teve um papel fundamental no contexto de formação econômica e territorial da cidade, sendo o principal ponto de chegada de mercadorias e pessoas às terras do Rio Grande do Norte. Atualmente, é um bairro predominantemente industrial e comercial. Com enfoque na indústria da pesca e demais serviços associados, abriga, entre outras estruturas, o Porto, Terminal de Passageiros, a Capitania dos Portos e o **Terminal Pesqueiro Público (TPP)** na orla do Rio Potengi. E é nesse cenário que o projeto em questão se insere. O Terminal Pesqueiro Público comporta uma indústria de beneficiamento de pescados para uso comum e atualmente se encontra em processo de leilão para concessão do uso, que prevê a ampliação da atual área do Terminal. Nesse contexto de ampliação, o presente projeto propõe a criação do **Instituto Potengi**: um centro de pesquisa, educação e inovação com enfoque no ensino técnico e pesquisa na área da Indústria Pesqueira. Seu objetivo principal é o fortalecimento do ambiente científico, o aprimoramento da infraestrutura do setor e a melhoria das capacidades tecnológicas no estado do Rio Grande do Norte, que é um dos destaques na economia do setor da indústria de pesca no nordeste brasileiro.

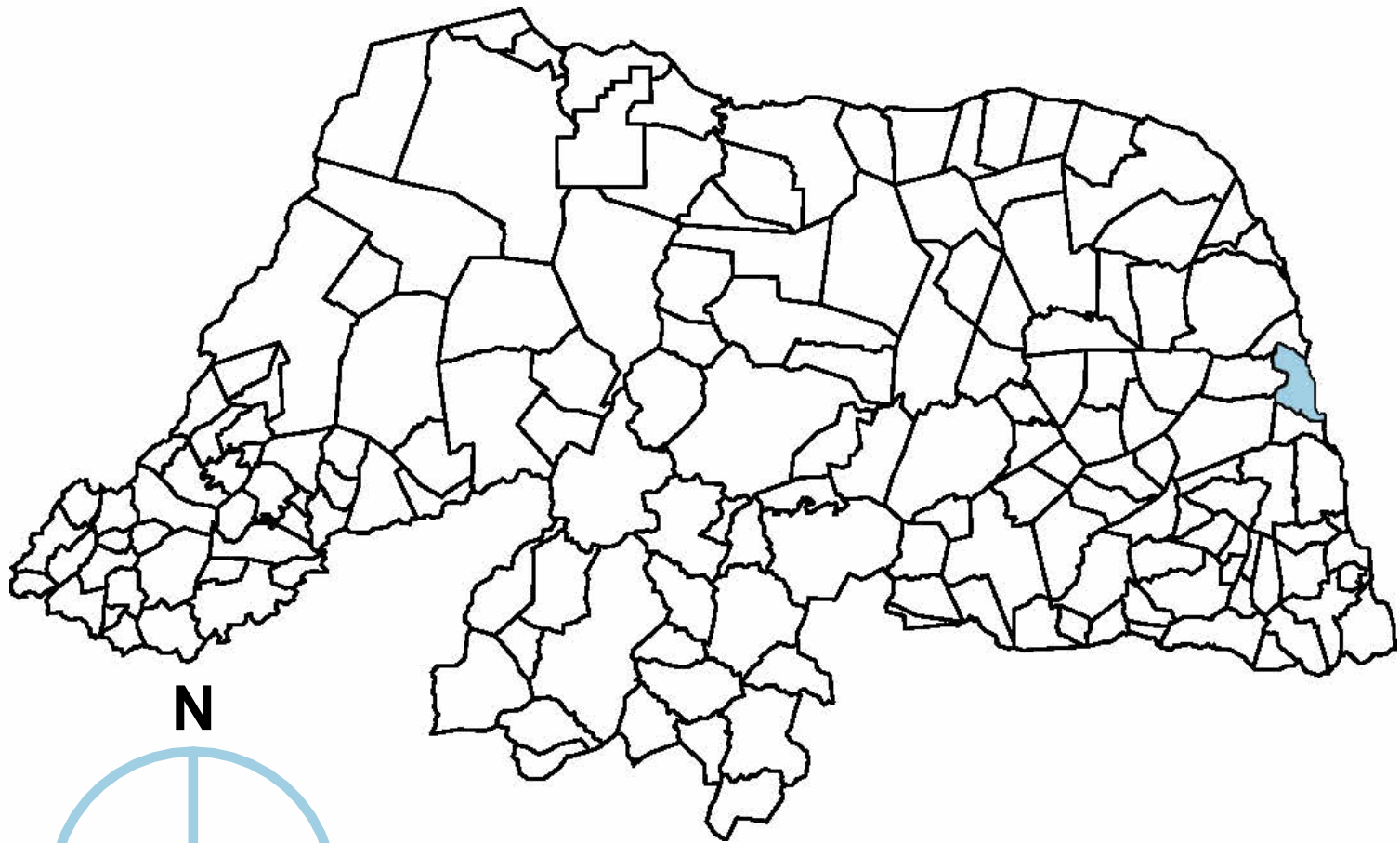
O PROJETO: o Instituto Potengi toma como partido a própria forma do rio, com suas visuais estonteantes e curvas sinuosas. Ele prevê a ampliação harmônica do Cais do TPP com a margem do rio, que ainda possui mata ciliar de mangue, por meio de um afastamento e recorte do Cais em relação à borda, além da criação de um recuo para prover a reentrância das águas, abrindo espaço para um píer flutuante. Essas decisões visam preservar as visuais do Potengi e integrá-lo ao projeto arquitetônico, respeitando as limitações urbanísticas e ambientais locais.

PROGRAMA: O programa do Instituto é bastante flexível e integrado, resolvido em dois blocos que são separados no térreo pela reentrância do rio e unidos no pavimento superior por um pavilhão-ponte. No setor mais próximo ao Terminal Pesqueiro existente, concentra-se o programa educacional e de pesquisa, contendo auditórios, laboratórios e biblioteca. O pavilhão-ponte, localizado no primeiro andar, comporta as salas de aula e a circulação, conectando o setor educacional ao bloco de inovação e negócios. Ainda no primeiro andar, estão disponíveis salas comerciais para empresas de inovação do ramo da Indústria de Pesca e áreas correlatas. Há também um grande espaço de convivência e restaurante com vista privilegiada para o Rio Potengi em todo o trecho. Descendo ao térreo deste segundo bloco, encontra-se uma grande área de coworking, salas comerciais para lojas e uma área para instituições financeiras, de modo a oferecer aos empreendedores instalados, maior facilidade de acesso a financiamentos, créditos, dentre outros produtos financeiros. Como um ponto extra, há um café e uma lanchonete, ambos com ambientes externos no Cais. Por fim, o térreo possui mobiliário para convivência e uma arquibancada/escadaria que proporciona aos usuários do Instituto e à população em geral um excelente visual para contemplação da paisagem e usufruto do rio para lazer e mergulhos.

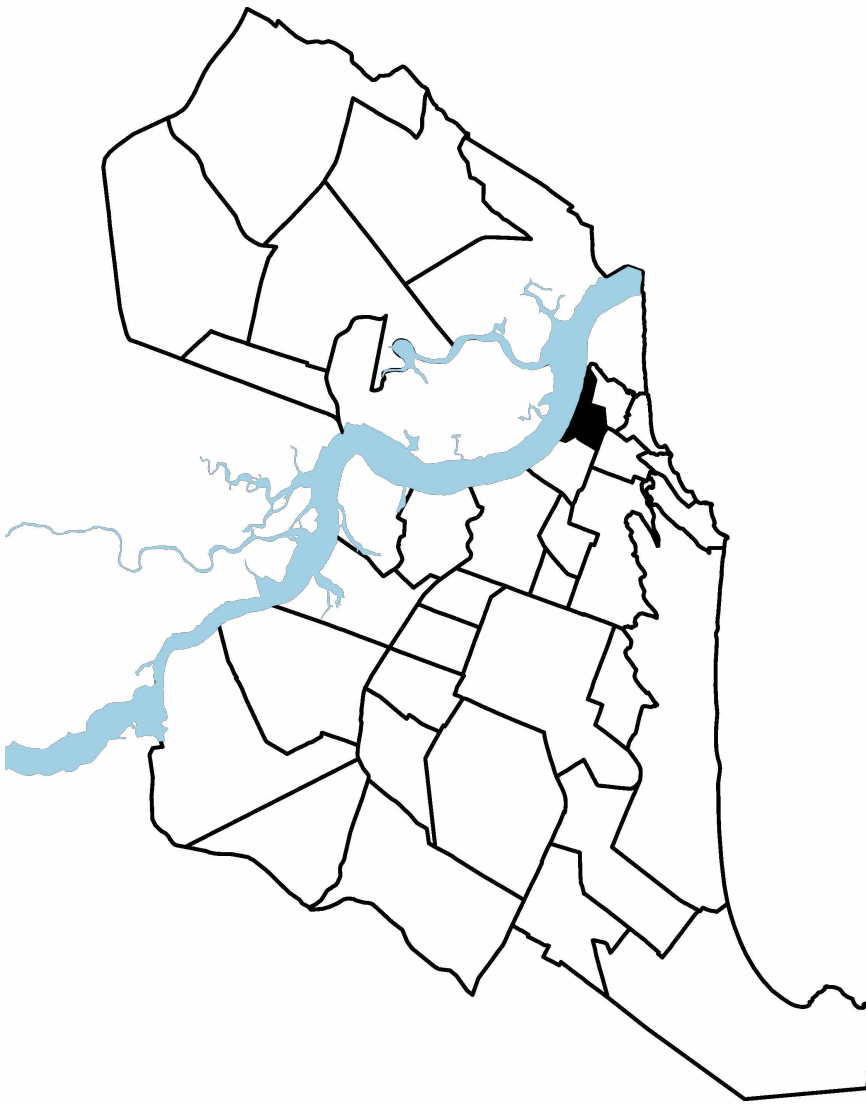
ESTRUTURA: A estrutura metálica adotada no projeto do Instituto é predominantemente feita em treliças e pórticos de aço. O bloco superior de educação possui um grande balanço de 22 metros suportado por treliça Howe de parede inteira que também é atirantada em pilares-mastro, essas elevadas à altura de 18 m e ancoradas à fundo no substrato, abaixo da estrutura do Cais. O Pavilhão-ponte é composto por uma grande treliça Howe, que confere ao objeto arquitetônico a capacidade de vencer o vão criado acima da reentrância do rio. Todos os elementos metálicos dão suporte a esquadrias teto-chão, que proporcionam grande permeabilidade visual a todos os ambientes do Instituto Potengi e permitem estabelecer melhores relações entre o interior e o exterior do edifício..



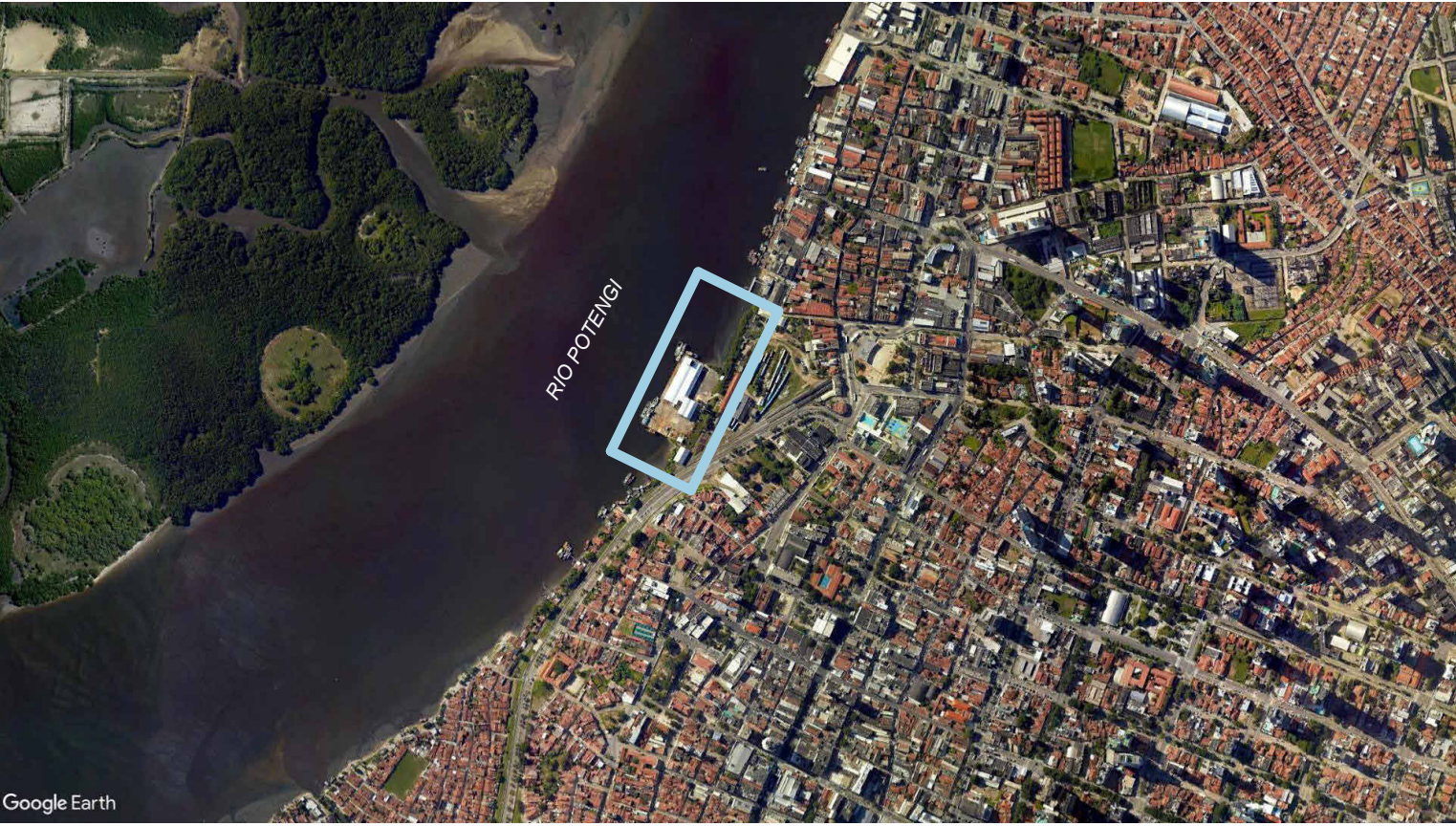
BRASIL - RN



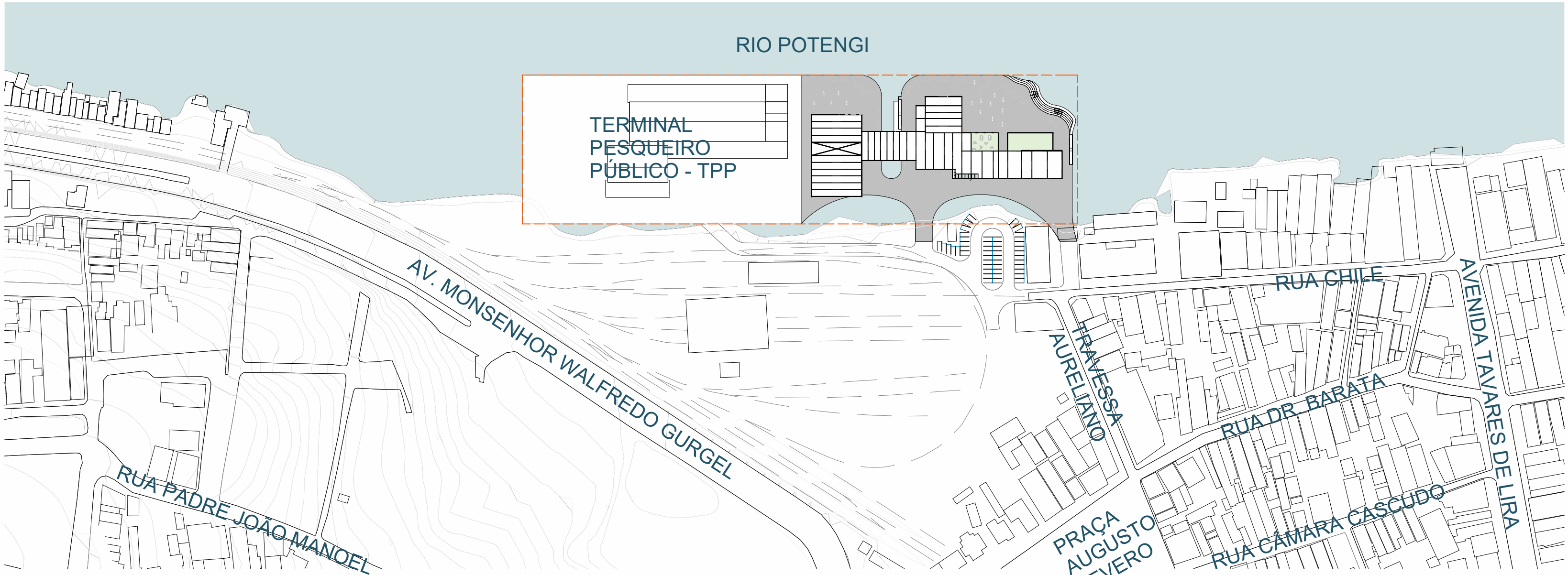
RN - NATAL



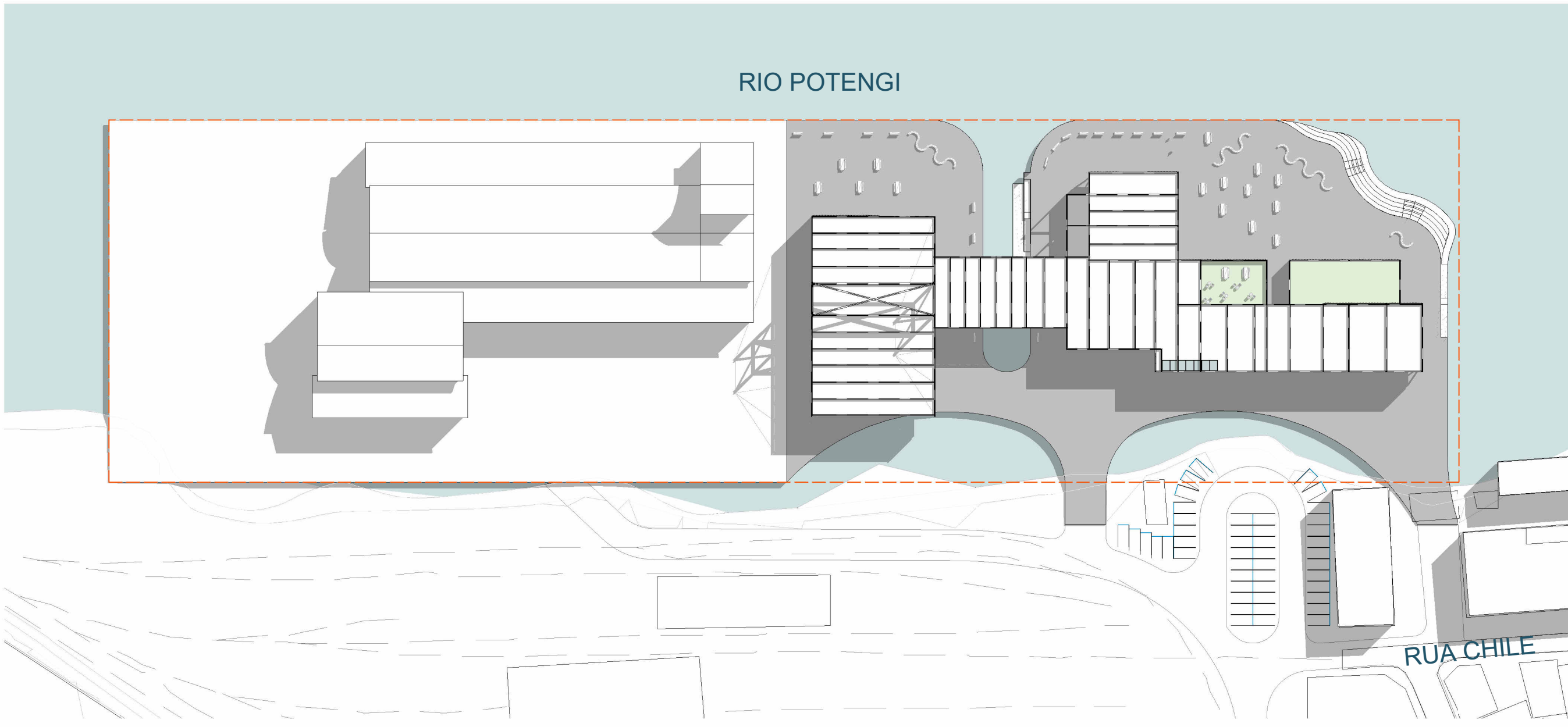
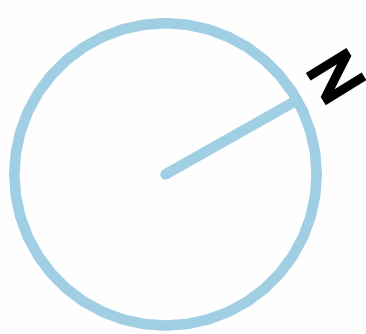
NATAL - RIBEIRA



RIBEIRA - TPP



1 **LOCALIZAÇÃO**
1 : 2000



2 **SITUAÇÃO**
1 : 1000

