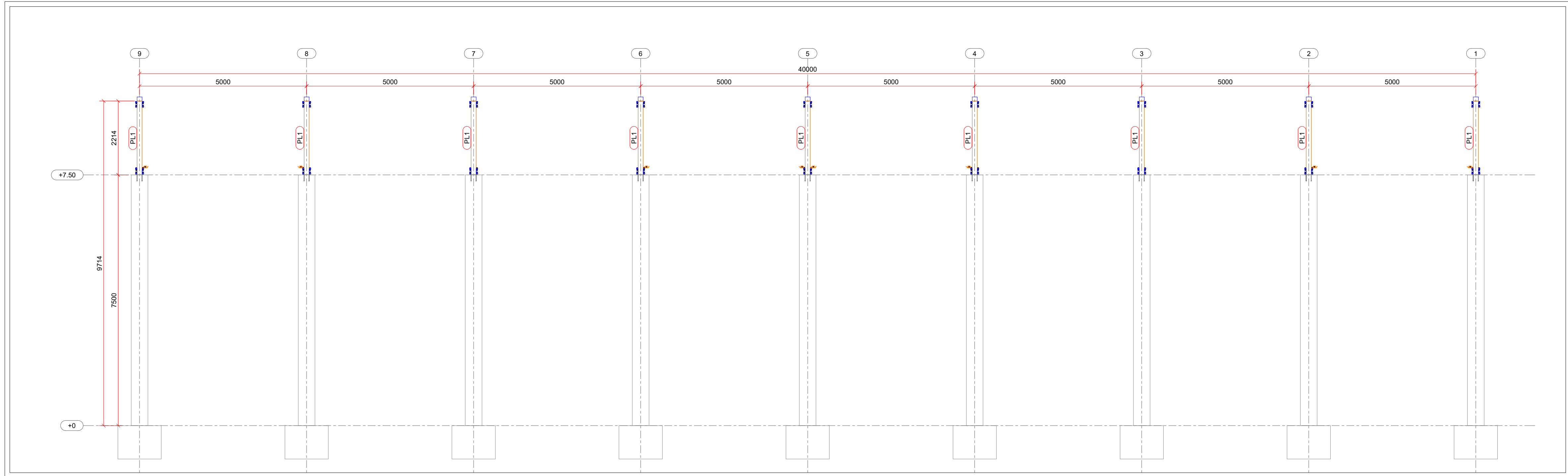
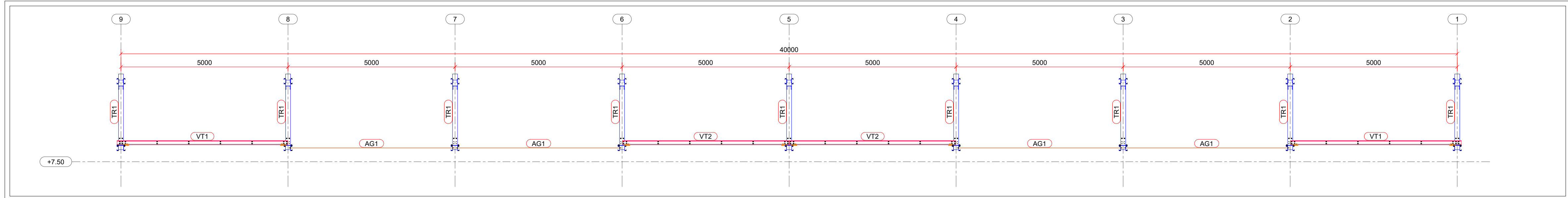


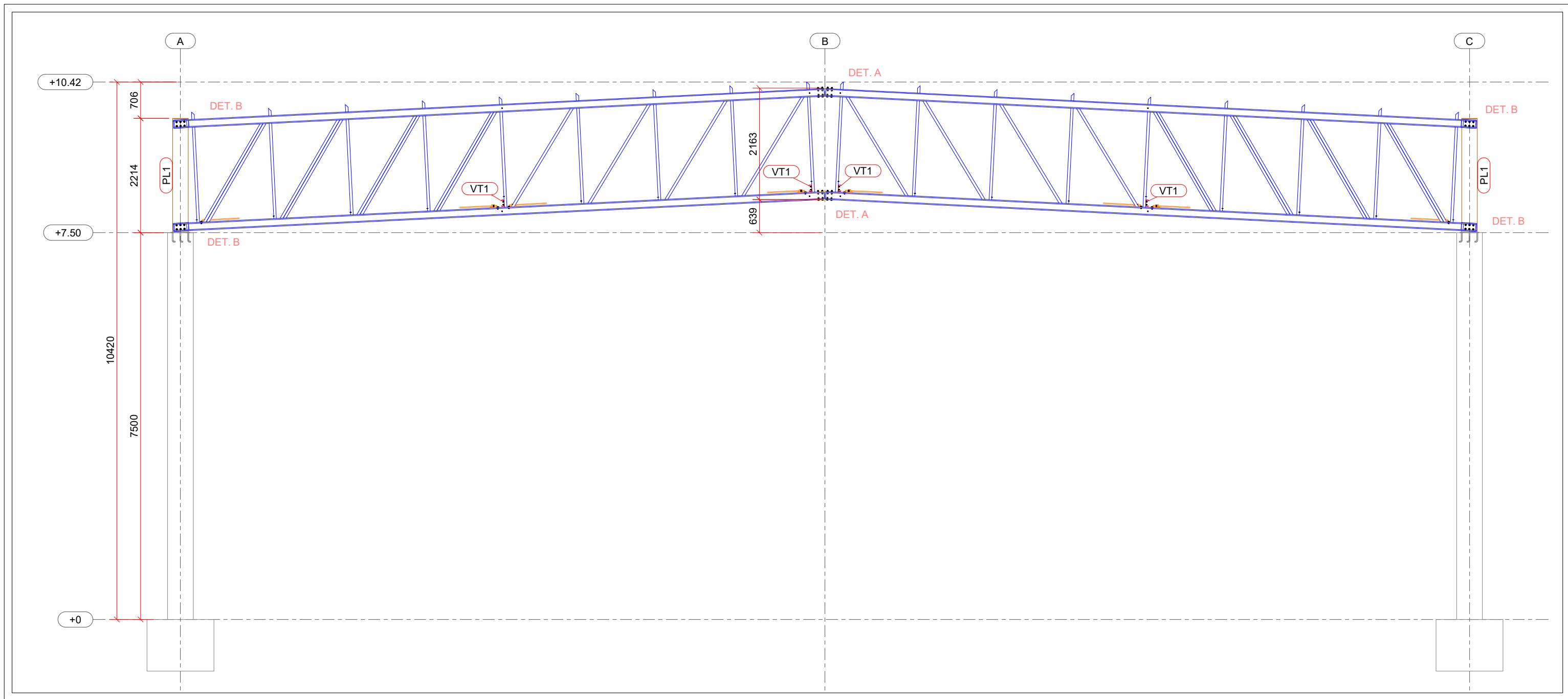
LOCAÇÃO DA ESTRUTURA  
ESCALA: 1/75



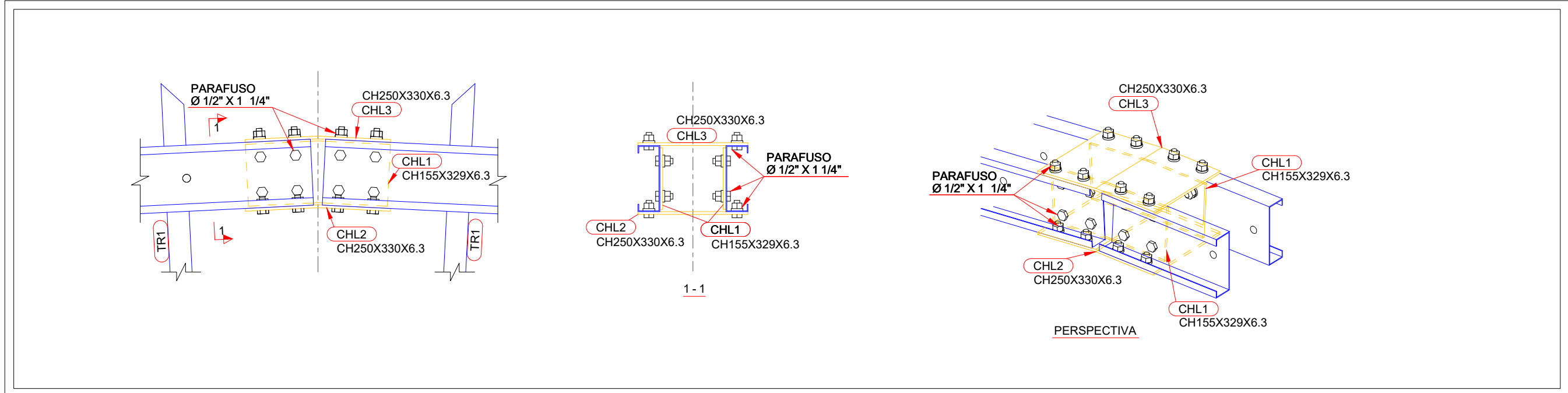
CORTE A-A  
ESCALA: 1/75



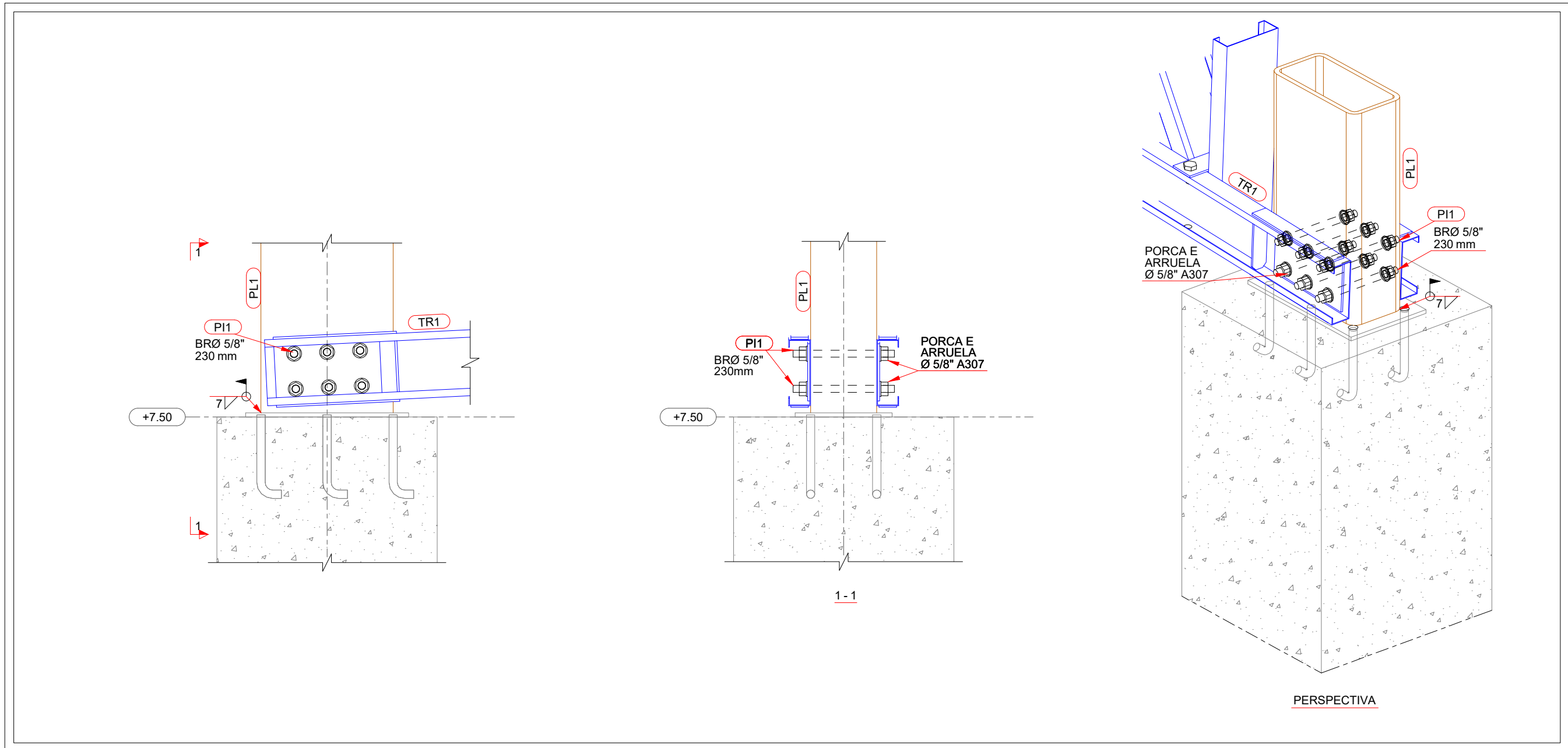
CORTE B-B  
ESCALA: 1/75



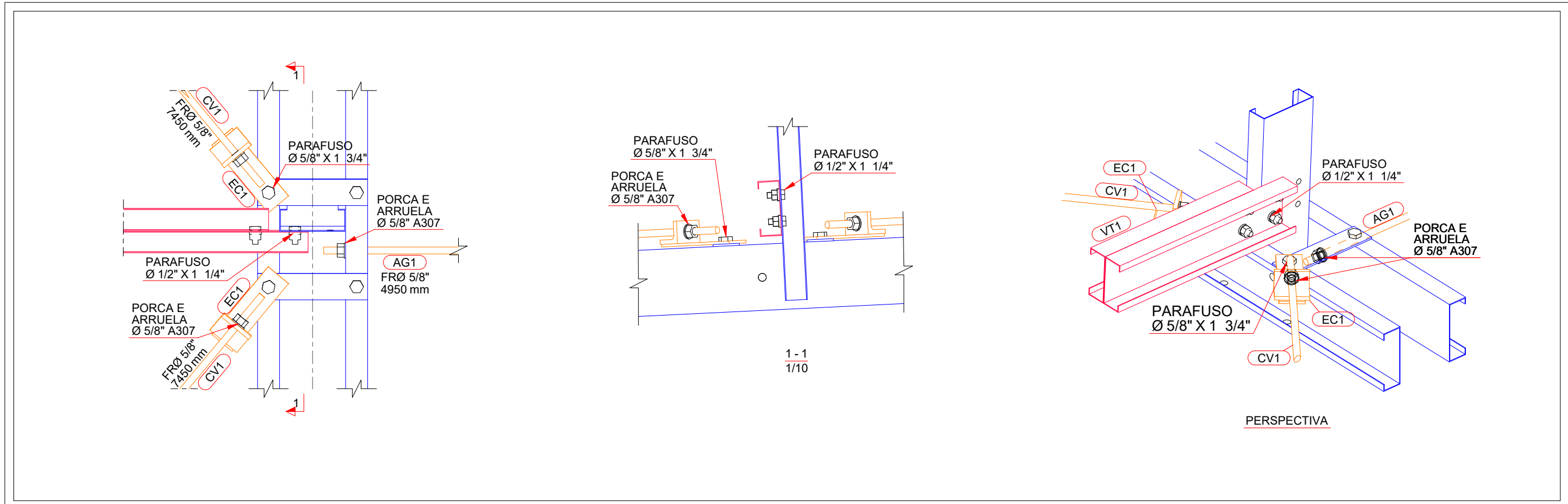
CORTE C-C  
ESCALA: 1/75



DETALHE A → FIXAÇÃO ENTRE TRELIÇAS UTILIZANDO CHAPAS DE LIGAÇÃO  
ESCALA: 1/10



DETALHE B → FIXAÇÃO ENTRE TRELIÇA E PILARETE UTILIZANDO PINOS PASSANTE. FIXAÇÃO DO PILARETE NO INSERTE  
ESCALA: 1/10



DETALHE C → FIXAÇÃO DA VIGA DE TRAVAMENTO, CONTRAVENTAMENTO E AGULHA NA TRELIÇA  
ESCALA: 1/10

#### A - NOTAS:

01. MEDIDAS EM MILÍMETROS, NÍVEIS E COORDENADAS EM METROS, EXCETO ONDE INDICADO.
02. MATERIAL:
  - AÇO PARA ESTRUTURAS: - LAMINADOS PLANOS E NÃO PLANOS: AR-350;
  - PERFILES FORMADOS A FRIO: ASTM A36;
  - CHUMBADORES E TIRANTES: ASTM A36;
  - PARAFUSOS: - P/LIGAÇÕES PRINCIPAIS ASTM A 325X; e
  - P/LIGAÇÕES SECUNDÁRIAS ASTM A 307.
03. SOLDAS NÃO ESPECIFICADAS, USAR FILETE 3mm.
04. OS PARAFUSOS NÃO EXPOSTOS A INTERPERÍES DEVERÃO SER GALVANIZADOS ZINCADO BRANCO E OS EXPOSTOS A INTERPERÍES DEVERÃO SER GALVANIZADOS A FOGO.

#### SIMBOLOGIA DE SOLDAS

01. Cauda com símbolo. Pode ser omitida quando não se referir.	L. Comprimento da solda.
02. Símbolo básico de solda ou referência de detalhe de solda a ser consultado.	P. Espacamento entre soldas intermitentes.
03. Linha de referência.	T. Especificação processo ou outro referência.
04. Seta ligando a linha de referência a junta.	
05. Seta indica solda no campo.	
06. Solda em todo o contorno.	
Filete 3mm	Penetração Total
Ponto	Tampão
Intermitente convexa	Intermitente reta