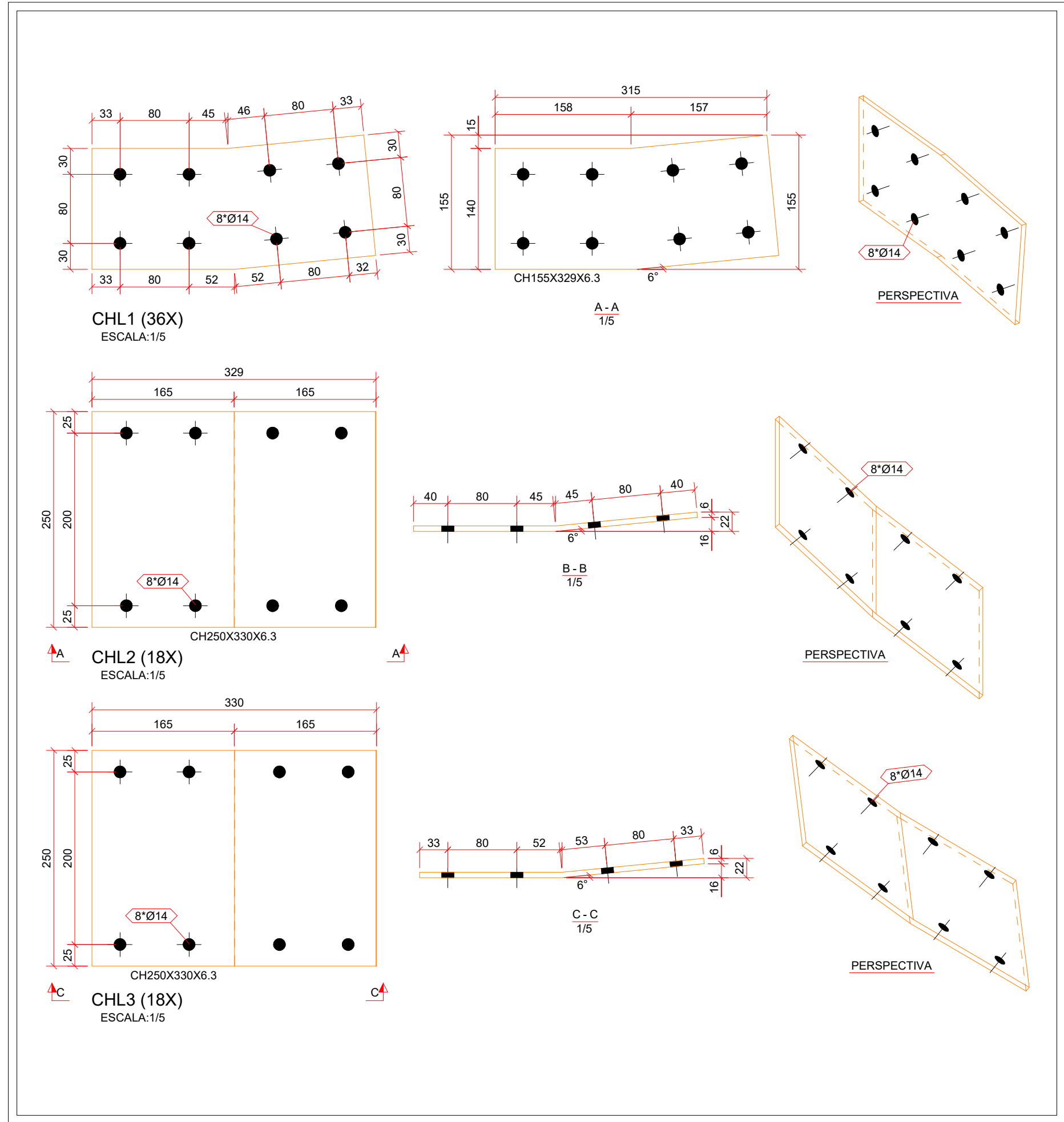
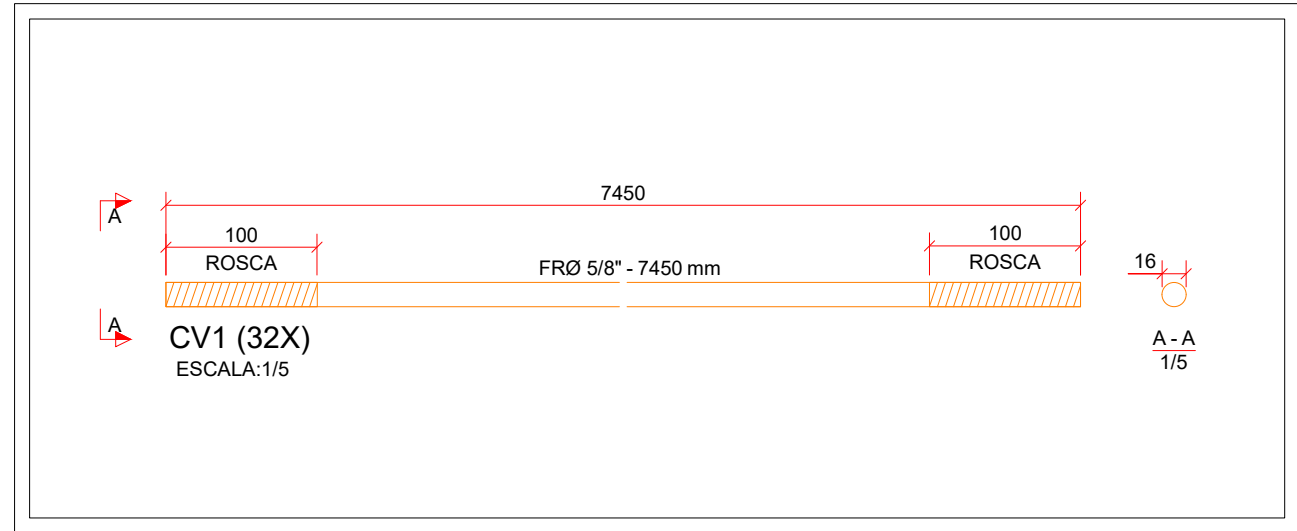


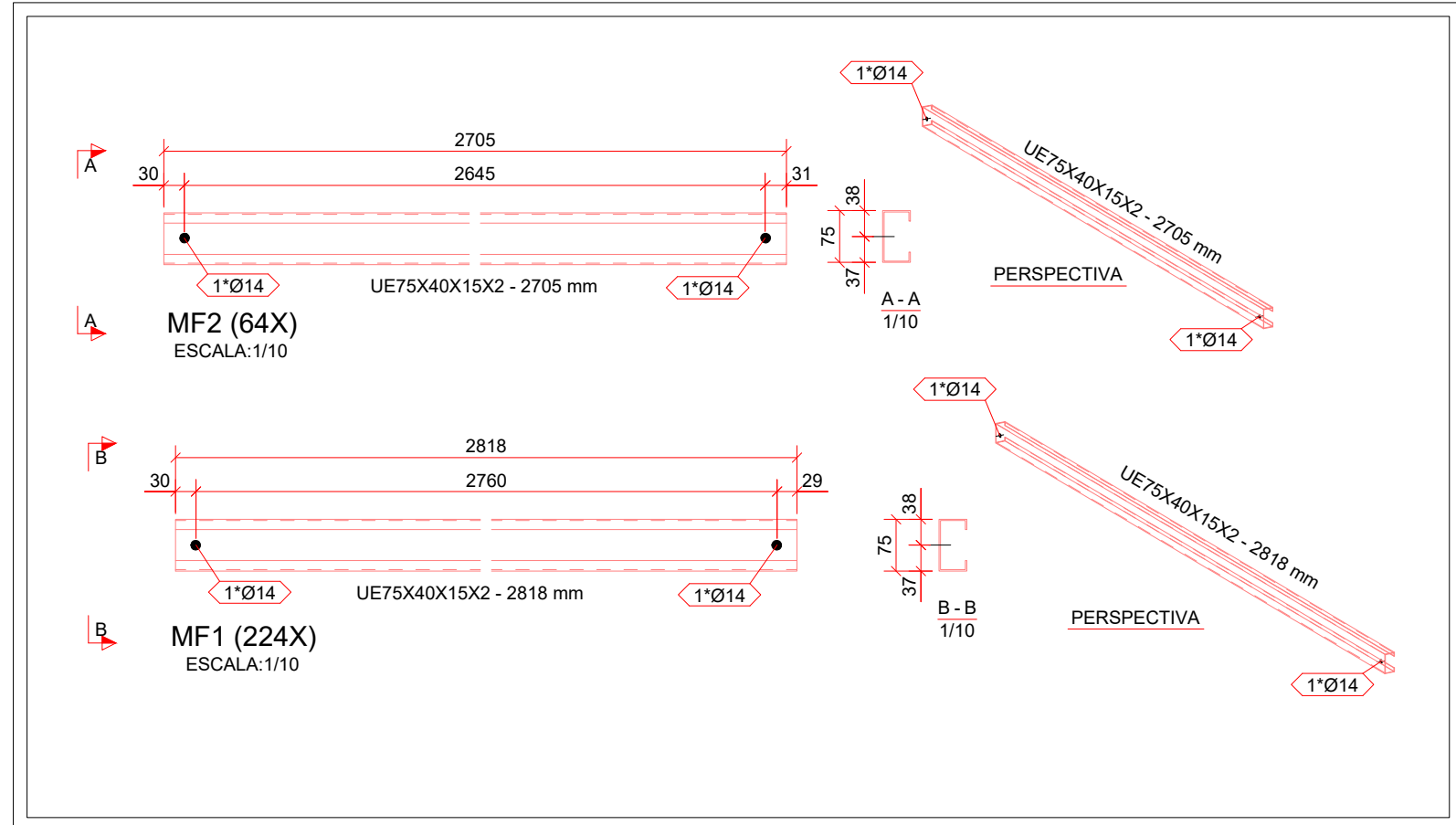
FABRICAÇÃO DAS TRELIÇAS
ESCALA: INDICADA



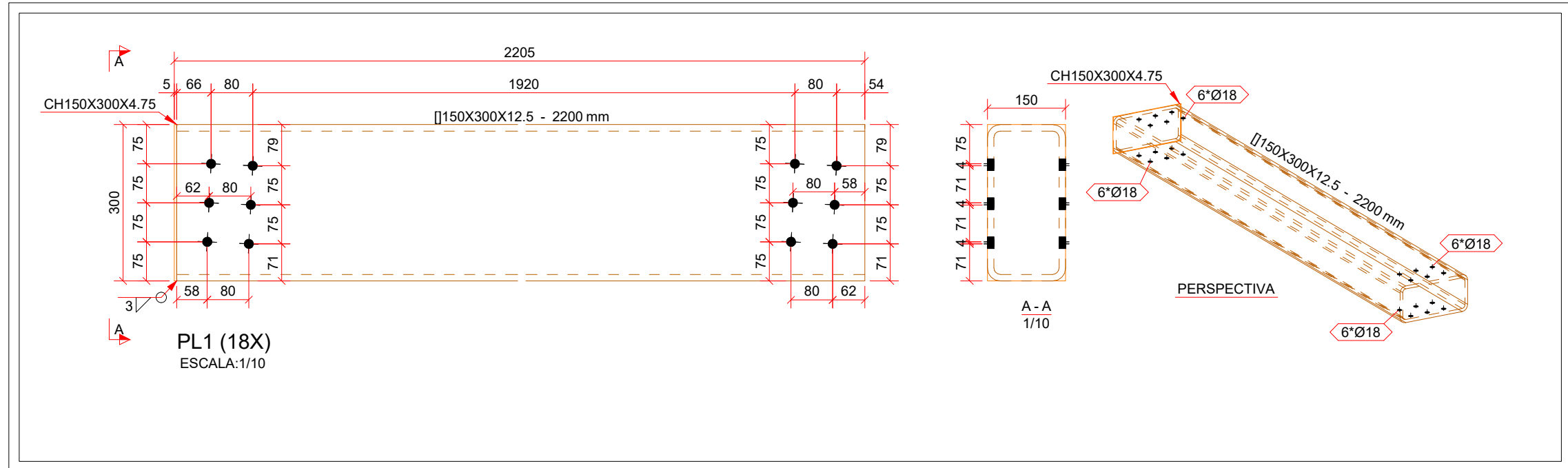
FABRICAÇÃO DAS CHAPAS DE LIGAÇÃO
ESCALA: INDICADA



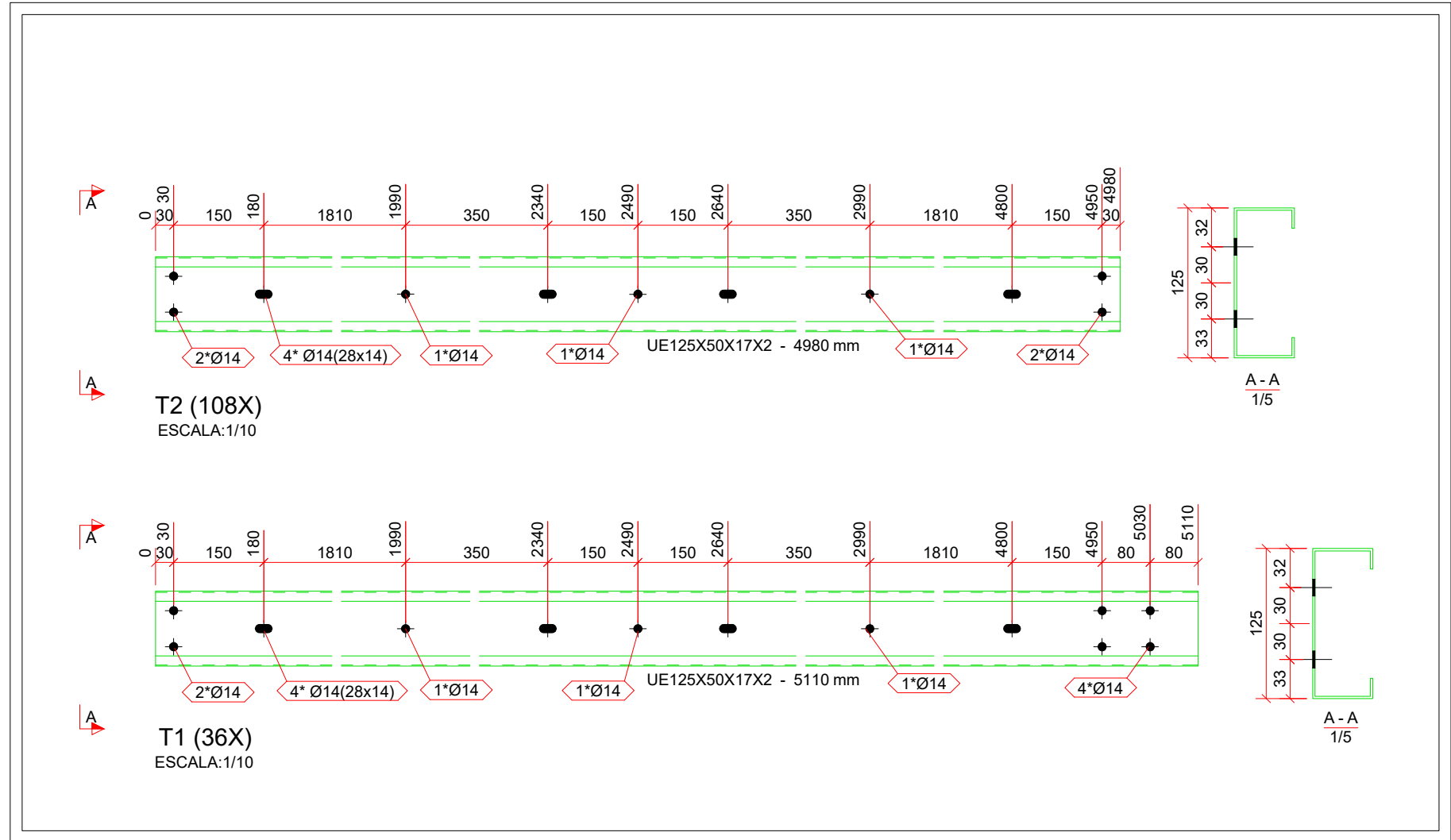
FABRICAÇÃO DOS CONTRAVENTAMENTOS
ESCALA: INDICADA



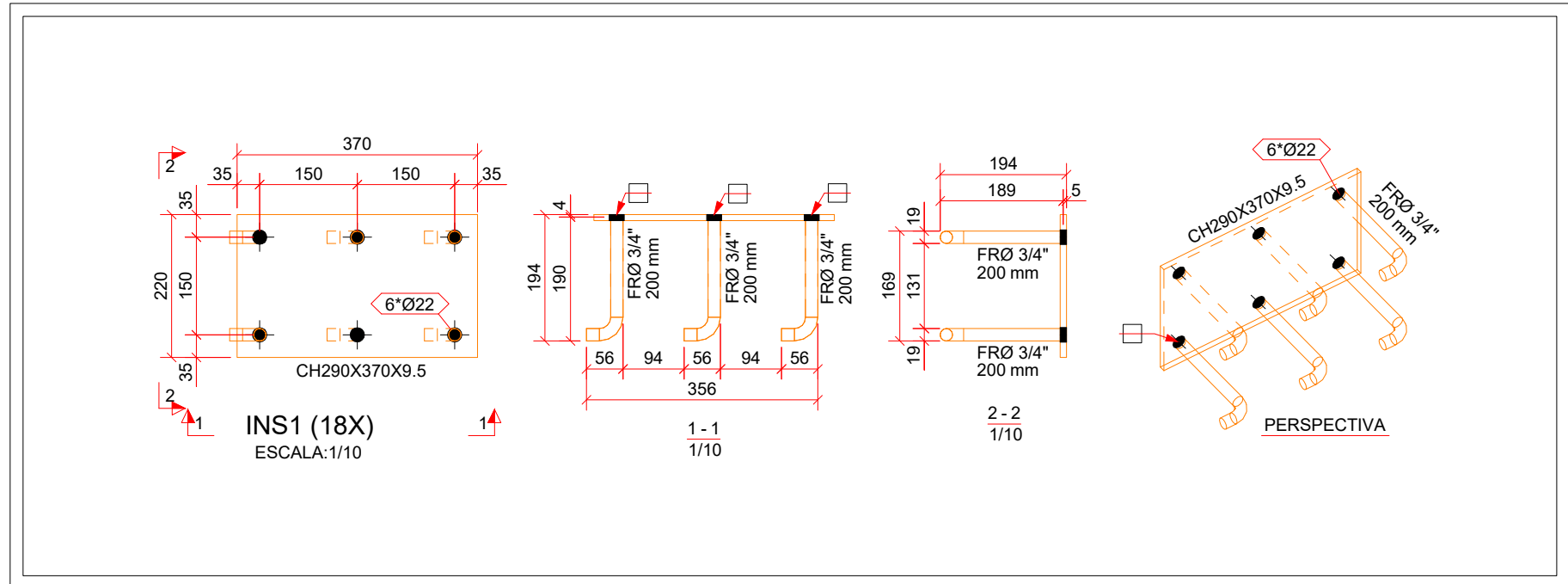
FABRICAÇÃO DAS MÃO-FRANCESAS
ESCALA: INDICADA



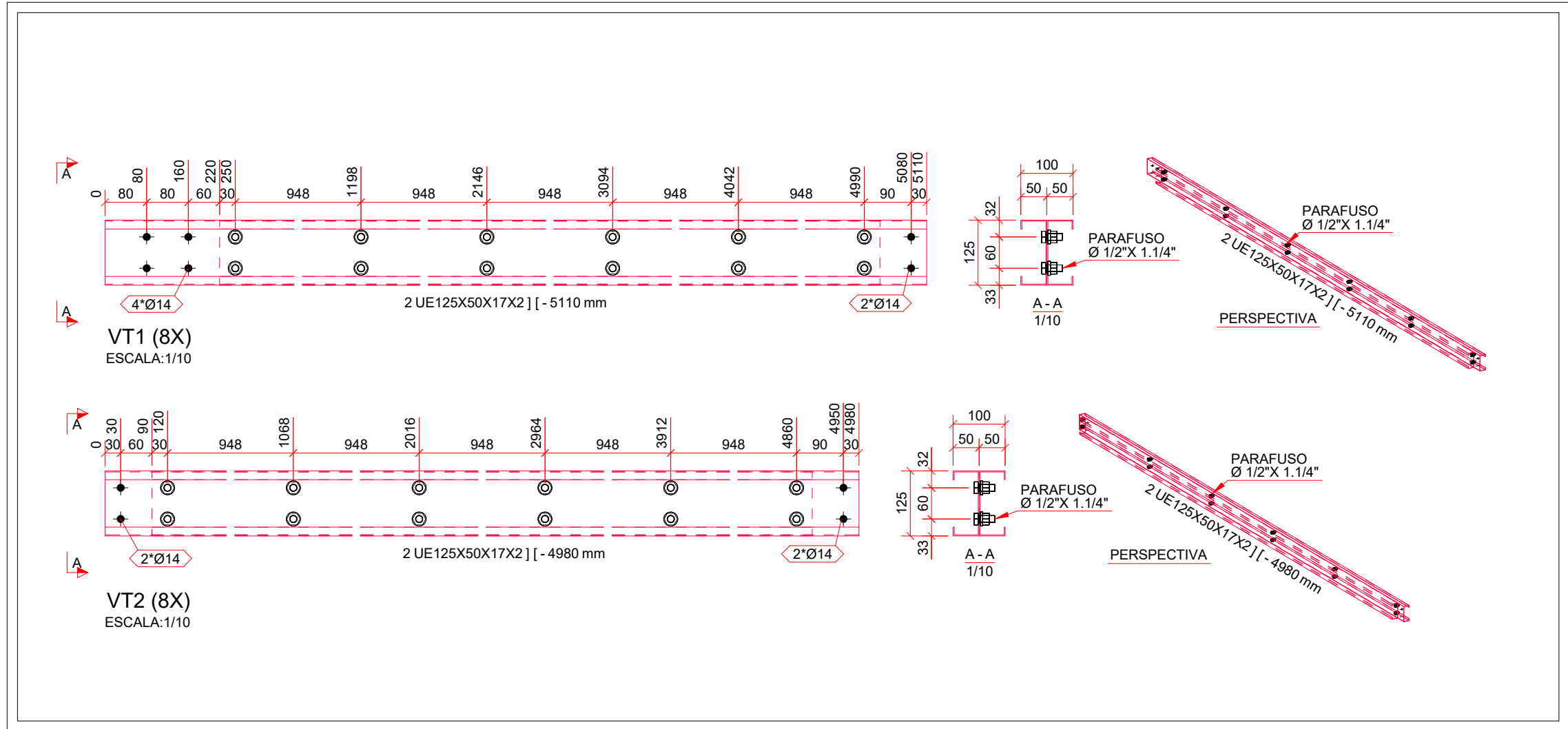
FABRICAÇÃO DOS PILARETES
ESCALA: INDICADA



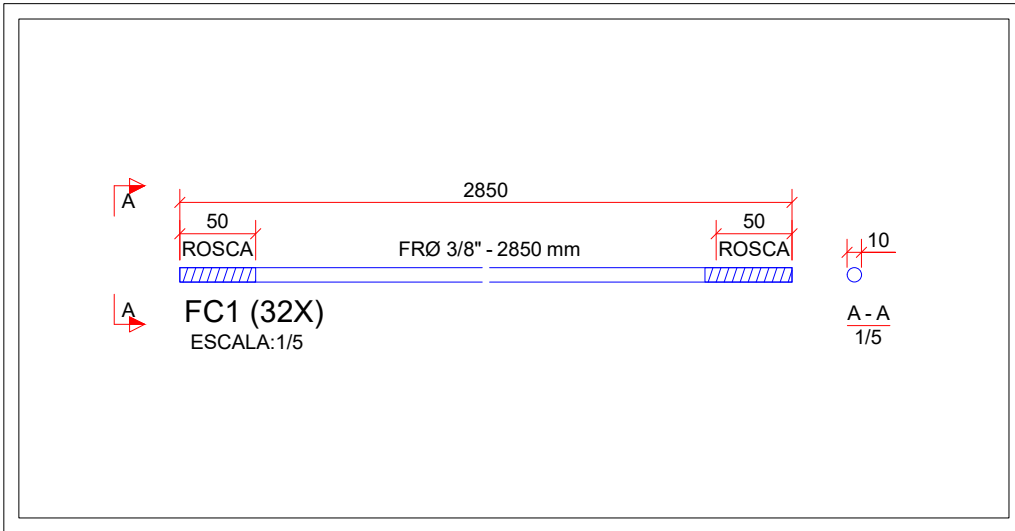
FABRICAÇÃO DAS TERÇAS
ESCALA: INDICADA



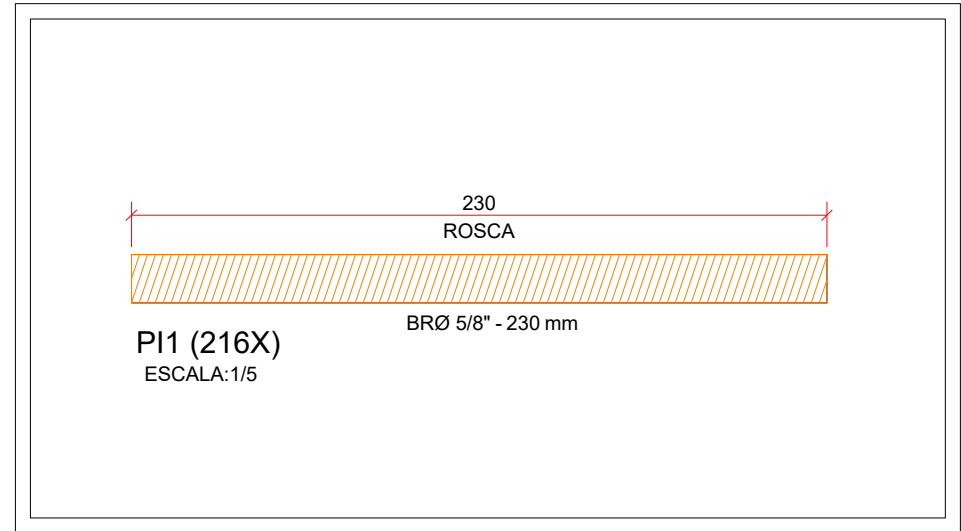
FABRICAÇÃO DOS INSERTES
ESCALA: INDICADA



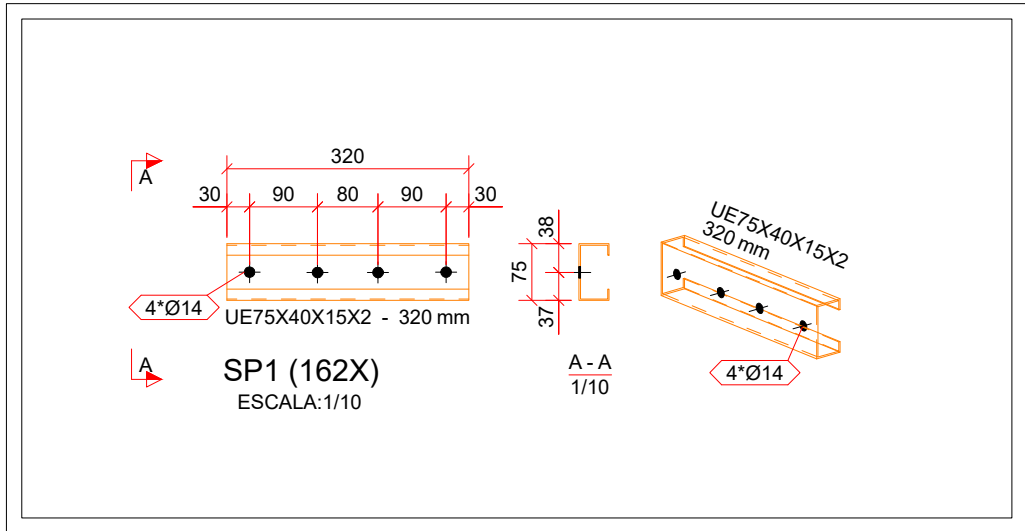
FABRICAÇÃO DAS VIGAS DE TRAVAMENTO
ESCALA: INDICADA



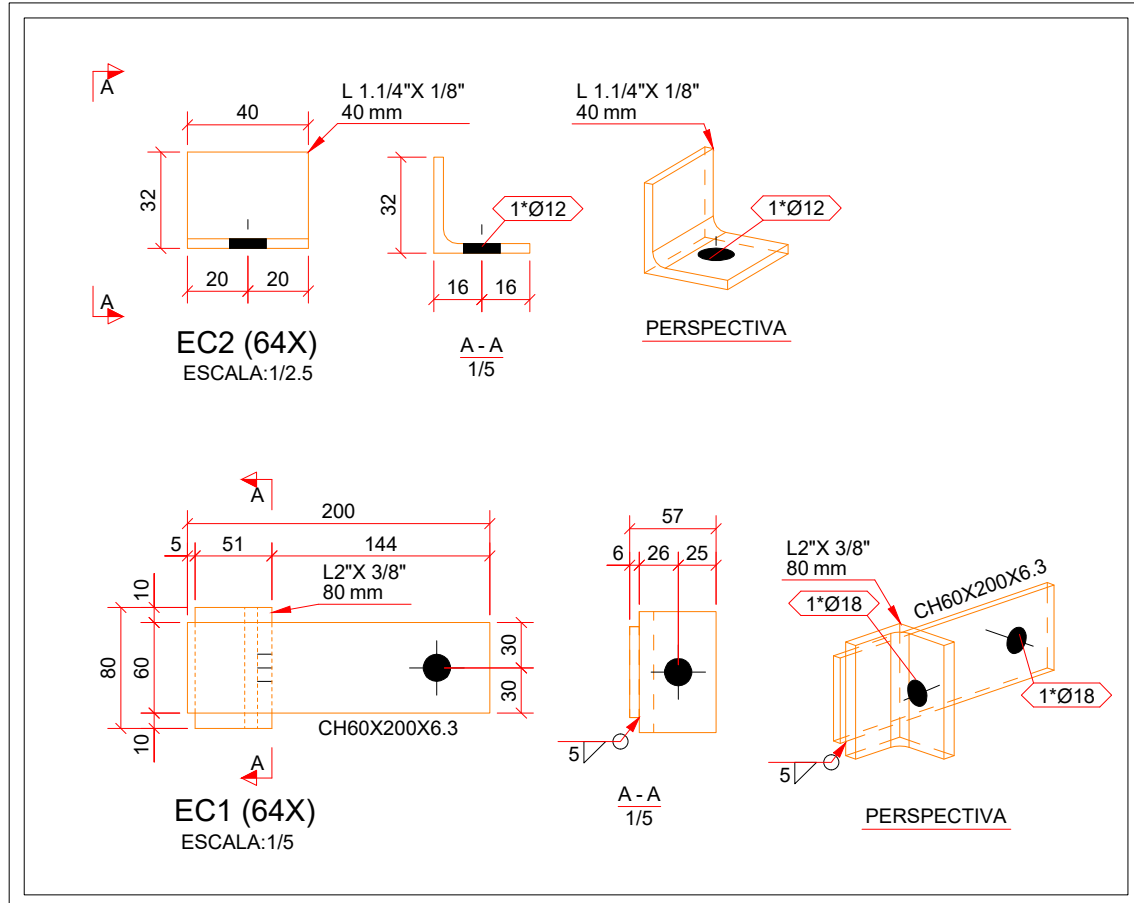
FABRICAÇÃO DOS FRECHAS
ESCALA: INDICADA



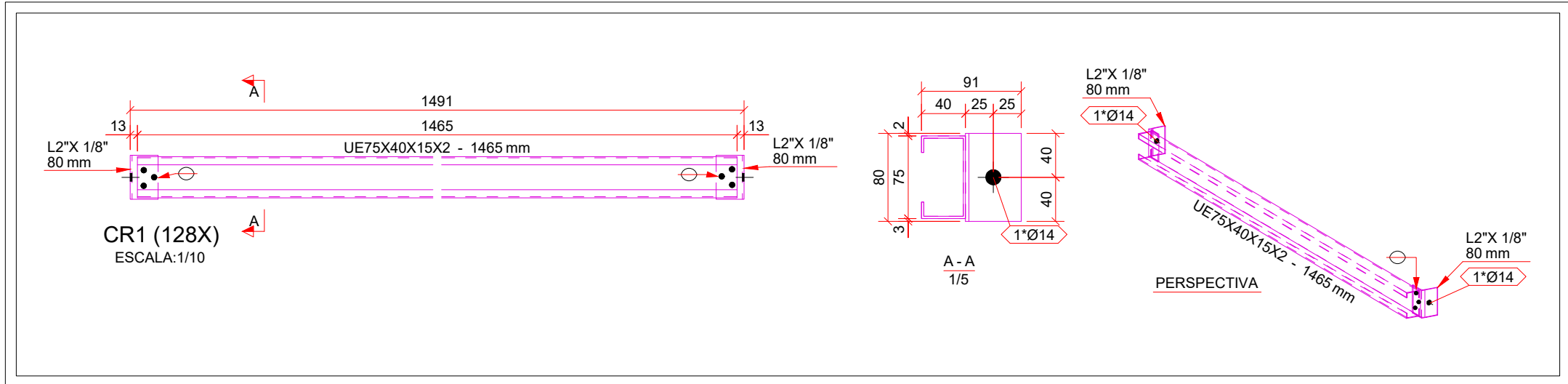
FABRICAÇÃO DOS PINOS PASSANTE
ESCALA: INDICADA



FABRICAÇÃO DOS SUPORTES DE MÃO-FRANCESA
ESCALA: INDICADA



FABRICAÇÃO DOS ESTICADORES
ESCALA: INDICADA



FABRICAÇÃO DAS CORRENTES - RÍGIDAS
ESCALA: INDICADA

LISTA DE MATERIAIS E ACESSÓRIOS									
ITENS	DESCRIÇÃO	MATERIAL	COMPR. (m)	QTDE (unid.)	PESO (kg/m)	PESO BRUTO (kg)	BARRAS 6 m	PESO BRUTO	
1	BARRA ROSCADA	BR Ø5/8"	A36	49.68	1.56	77.50	9	84.24	
2		FR Ø3/8"	A36	91.2	0.56	51.07	16	53.76	
3	FERRO REDONDO	FR Ø3/8"	A36	317.6	1.56	495.46	53	496.08	
4		FR Ø3/4"	A36	21.62	2.24	48.43	4	53.76	
5		L1.14"X1/8"	AR 350	2.56	1.5	3.84	1	9	
6	CANTONEIRA LAM	L2"X1/8"	AR 350	20.48	2.46	50.38	4	59.04	
7		L2"X3/8"	AR 350	5.12	6.99	35.79	1	41.94	
8	TUBO RETANGULAR	TBR150X300X12.5	AR 350	39.6	83.41	3303.04	7	3503.22	
9		UE75X40X15X2	A36	1043.76	2.65	2765.96	174	2766.6	
10	Uenrij, DOBRADO	UE125X50X17X2	A36	879.32	3.82	3359.00	147	3369.24	
11		UE150X50X17X2	A36	1810.62	4.21	7622.71	302	7623.52	
TOTAL PERFIL:						17813.18		18065.4	

1	PARAFUSO ZB Ø1/2" X 1.14"	A325		2540					
2	PARAFUSO ZB Ø5/8" X 1.1/2"	A325		80					
3	PARAFUSO ZB Ø5/8" X 1.3/4"	A325		64					
4	PORCA ZB Ø3/8"	A307		64					
5	PORCA ZB Ø5/8"	A307		528					
6	PORCA ZB Ø1/2"	A325		2540					
7	PORCA ZB Ø5/8"	A325		144					
8	ARRUELA ZB Ø3/8"	A307		64					
9	ARRUELA ZB Ø5/8"	A307		528					
10	ARRUELA ZB Ø1/2"	A325		2540					
11	ARRUELA ZB Ø5/8"	A325		144					
TOTAL ACESSÓRIOS:						9236			

LISTA DE CHAPAS DE LIGAÇÃO									
ITENS	DESCRIÇÃO	MATERIAL	COMPR. (m)	QTDE (unid.)	PESO (kg/m)	PESO BRUTO (kg)	BARRAS 6 m	PESO BRUTO TOTAL (kg)	
1		CH40X140X4.75	AR 350	72		15.03		15.03	
2		CH40X280X4.75	AR 350	144		60.14		60.14	
3		CH60X200X6.3	AR 350	64		37.98		37.98	
4		CH60X250X4.75	AR 350	72		40.27		40.27	
5		CH130X240X4.75	AR 350	72		83.76		83.76	
6		CH150X300X4.75	AR 350	18		30.20		30.2	
7		CH155X329X6.3	AR 350	36		90.97		90.97	
8		CH220X370X9.5	AR 350	18		109.27		109.27	
9		CH250X330X6.3	AR 350	36		146.88		146.88	
TOTAL CHAPA:						614.50		614.5	
TOTAL GERAL: PERFIS + CHAPAS						18427.68		18679.9	

LISTA DE PEÇAS E CONJUNTOS							
CONJUNTO	QTDE	DESCRIÇÃO/PERFIL	MATERIAL	COMPR. (mm)	PESO (kg)	ÁREA (m²)	
AG1	16	AGULHA			7.46	0.25	
	1	FR16.0	A36	4950	7.46	0.25	
CHL1	36	CHAPA DE LIGAÇÃO			2.23	0.1	
	1	CH155X329X6.3	AR 350	329	2.23	0.1	
CHL2	18	CHAPA DE LIGAÇÃO			4.08	0.17	
	1	CH250X330X6.3	AR 350	330	4.08	0.17	
CHL3	18	CHAPA DE LIGAÇÃO			4.08	0.17	
	1	CH250X330X6.3	AR 350	330	4.08	0.17	
CR1	128	CORRENTE-RÍGIDA			4.46	0.56	
	2	LL51X51X3.2	AR 350	80	0.2	0.02	
	1	UE75X40X15X2	A36	1465	4.07	0.53	
CV1	32	CONTRAVENTAMENTO			11.23	0.37	
	1	FR16.0	A36	7450	11.23	0.37	
EC1	64	ESTICADOR			1.14	0.05	
	1	CH60X200X6.3	AR 350	200	0.59	0.03	
	1	LL51X51X3.2	AR 350	80	0.55	0.02	
EC2	64	ESTICADOR			0.06	0.01	
	1	LL32X32X3.2	AR 350	40	0.06	0.01	
FC1	32	FRECHAL			1.43	0.08	
	1	FR9.5	A36	2850	1.43	0.08	
INS1	18	INSERTE			9.3	0.25	
	1	CH220X370X9.5	AR 350	370	6.07	0.17	
	6	FR19.0	A36	200	0.45	0.01	
MF1	224	MÃO-FRANCESA			7.83	1.01	
	1	UE75X40X15X2	A36	2818	7.83	1.01	
MF2	64	MÃO-FRANCESA			7.52	0.97	
	1	UE75X40X15X2	A36	2705	7.52	0.97	
PI1	216	PINO PASSANTE			0.35	0.01	
	1	BR16.0	A36	30	0.35	0.01	
PL1	18	PLAQUETE			185.17	2.15	
	1	CH150X300X4.75	AR 350	300	1.68	0.09	
	1	TBR150X300X12.5	AR 350	2200	183.49	2.05	
SP1	162	SUPORTE DE MÃO-FRANCESA			0.89	0.12	
	1	UE75X40X15X2	A36	320	0.89	0.12	
T1	36	TERÇA			20.14	2.59	
	1	UE125X50X17X2	A36	5110	20.14	2.59	
T2	108	TERÇA			19.82	2.52	
	1	UE125X50X17X2	A36	4980	19.82	2.52	
TR1	18	TRELIÇA			446.33	56.53	
	4	CH130X240X4.75	AR 350	240	1.16	0.07	
	8	CH40X280X4.75	AR 350	280	0.42	0.03	
	4	CH40X140X4.75	AR 350	140	0.2	0.01	
	4	CH60X250X4.75	AR 350	250	0.56	0.03	
	4	UE150X50X17X2	A36	12640	54.77	7.03	
	7	UE150X50X17X2	A36	2270	9.77	1.26	
	8	UE150X50X17X2	A36	2460	10.66	1.37	
	2	UE150X50X17X2	A36	2270	9.77	1.26	
	4	UE150X50X17X2	A36	2480	10.75	1.38	
VT1	8	VIGA DE TRAVAMENTO			39.05	5.02	
	1	UE125X50X17X2	A36	5110	20.14	2.59	
	1	UE125X50X17X2	A36	4800	18.92	2.43	
VT2	8	VIGA DE TRAVAMENTO			38.94	4.95	
	1	UE125X50X17X2	A36	4800	18.92	2.43	
	1	UE125X50X17X2	A36	4980	19.62	2.52	
TODOS OS CONJUNTOS:						Total: 18427.68	1918.16

A - NOTAS:
01. MEDIDAS EM MILÍMETROS, NÍVEIS E COORDENADAS EM METROS, EXCETO ONDE INDICADO.
02. MATERIAL: - LAMINADOS PLANOS E NÃO PLANOS: AR 350;
- AÇO PARA ESTRUTURAS: - PERFIS FORMADOS A FRIO: ASTM A36;
- CHUMBADORES E TIRANTES: ASTM A36;
- PARAFUSOS: - P/LIGAÇÕES PRINCIPAIS ASTM A 325X, e
P/LIGAÇÕES SECUNDÁRIAS ASTM A 307;
- ELÉTODROS ETOIX;
03. SOLDAS NÃO ESPECIFICADAS, USAR FILETE 3mm;
04. OS PARAFUSOS NÃO EXPOSTOS A INTERPERIES DEVERÃO SER GALVANIZADOS
ZINCADO BRANCO E OS EXPOSTOS A INTERPERIES DEVERÃO SER GALVANIZADOS A FOGO.

SIMBOLOGIA DE SOLDAS					
Filete 3mm	Penetração Total	Ponto	Tampão	Intermitente côncava	Intermitente retila