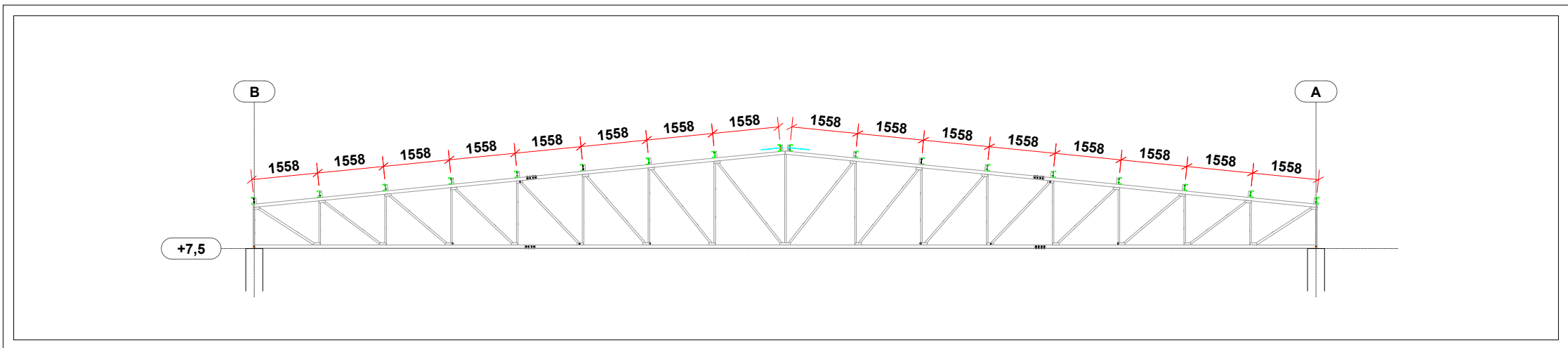
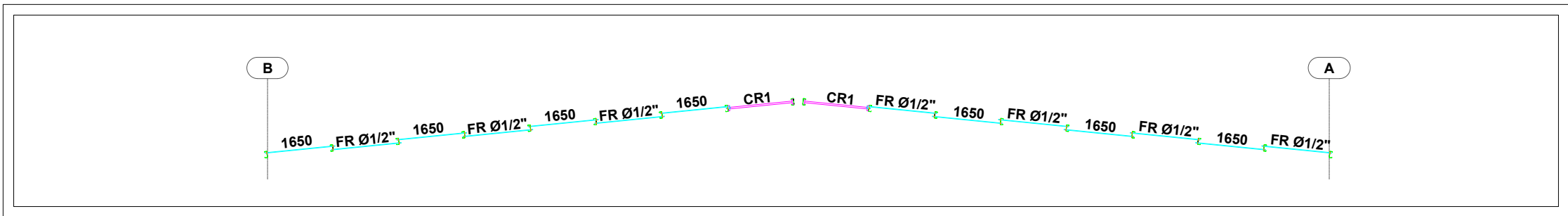


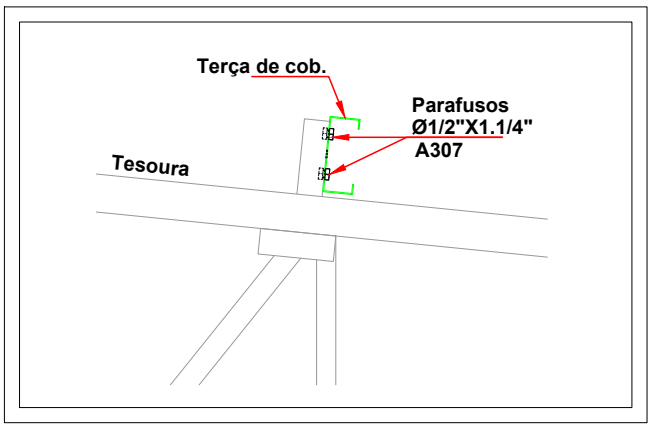
COBERTURA E TRAVAMENTO SUPERIOR → POSICIONAMENTO DOS ELEMENTOS ESTRUTURAIS, INDICAÇÃO DE PERFIS E SEUS RESPECTIVOS CORTES.  
ESCALA: 1/125



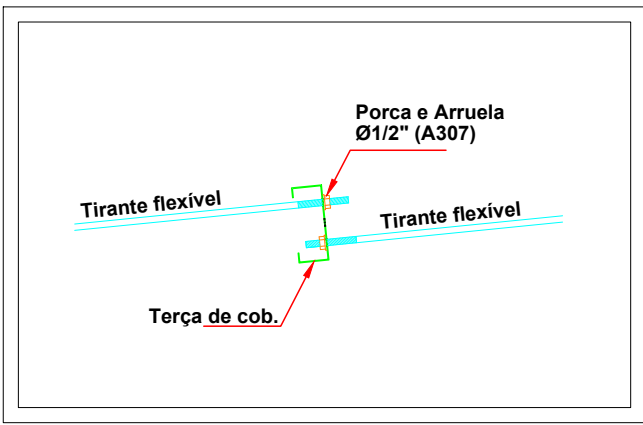
CORTE A-A → ESPAÇAMENTO DAS TERÇAS DE COBERTURA.  
ESCALA: 1/125



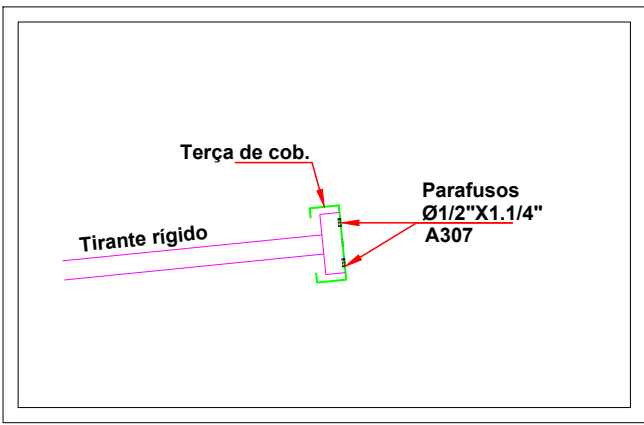
CORTE B-B → POSICIONAMENTO DOS TIRANTES DAS TERÇAS DE COBERTURA.  
ESCALA: 1/125



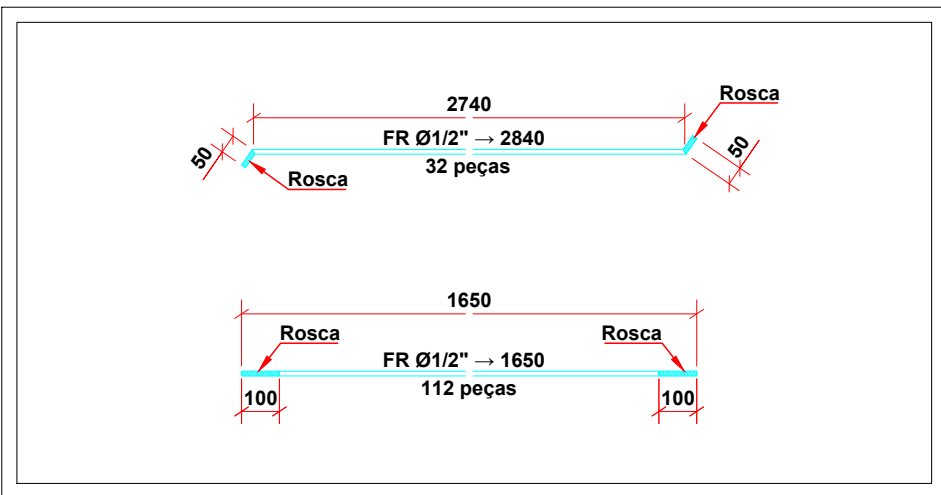
FIXAÇÃO DAS TERÇAS DE COBERTURA.  
ESCALA: 1/15



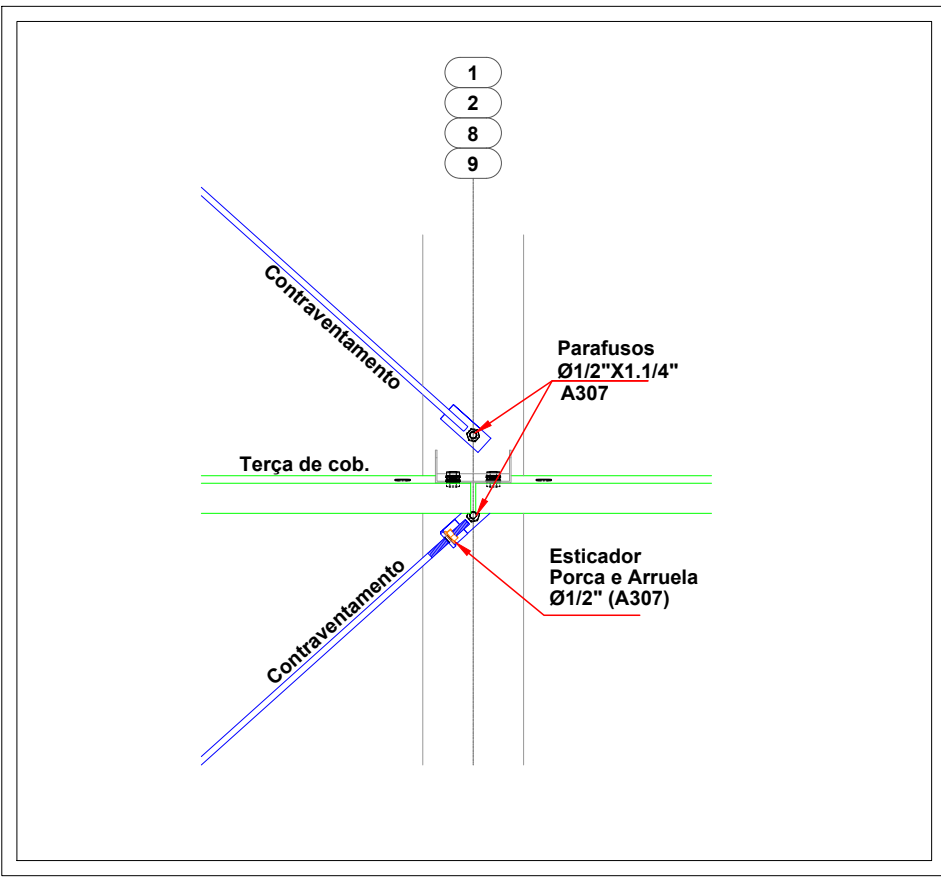
FIXAÇÃO DOS TIRANTES FLEXÍVEIS.  
ESCALA: 1/15



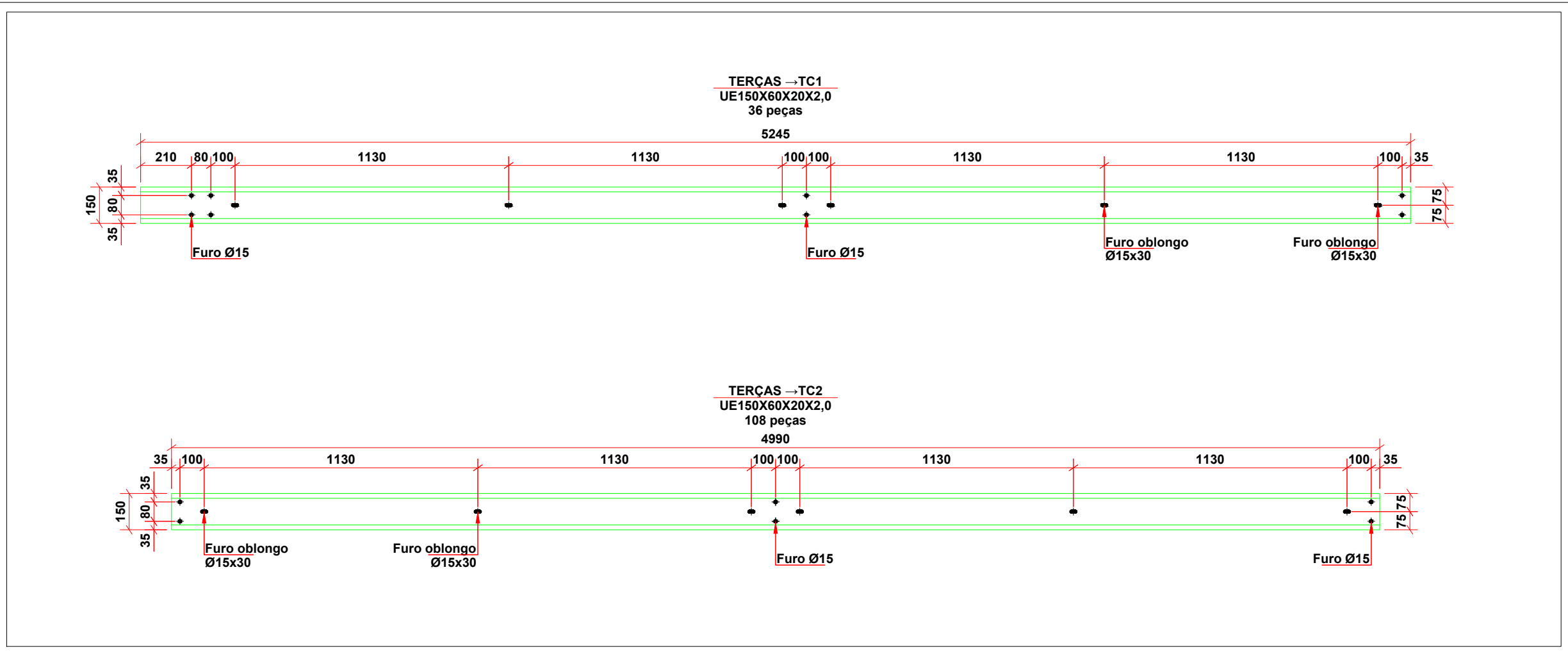
FIXAÇÃO DOS TIRANTES RÍGIDOS.  
ESCALA: 1/15



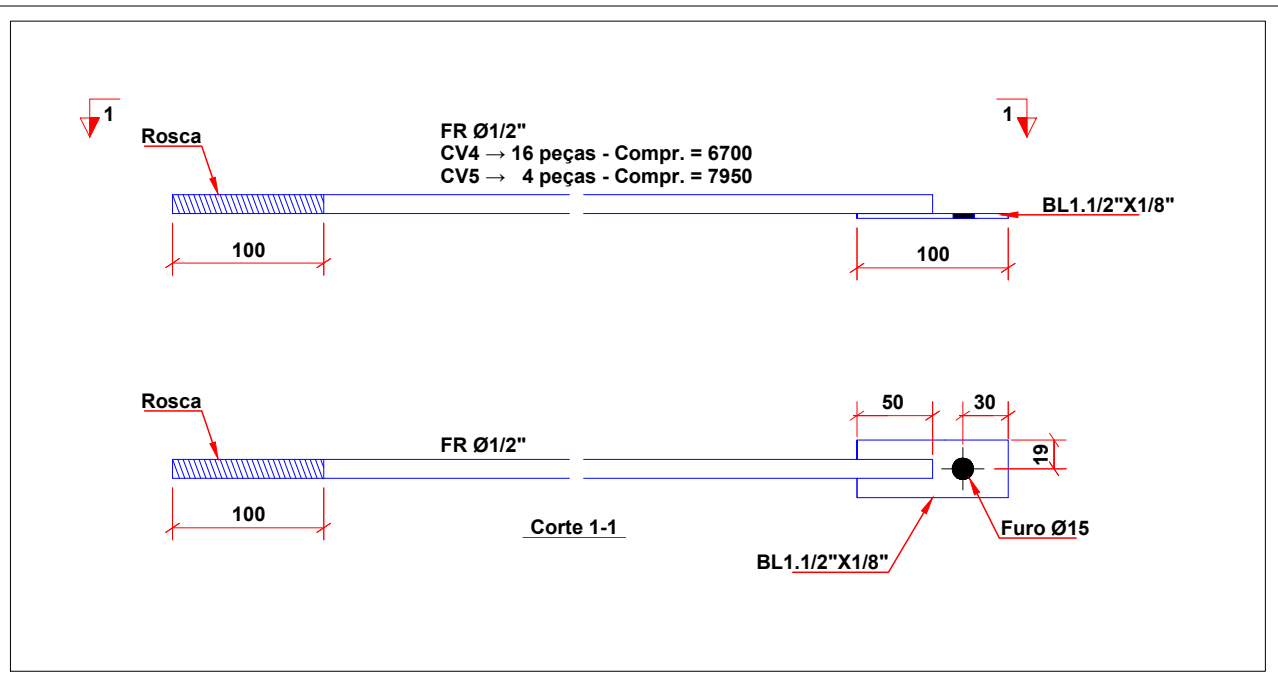
FABRICAÇÃO DOS TIRANTES FLEXÍVEIS.  
ESCALA: 1/20



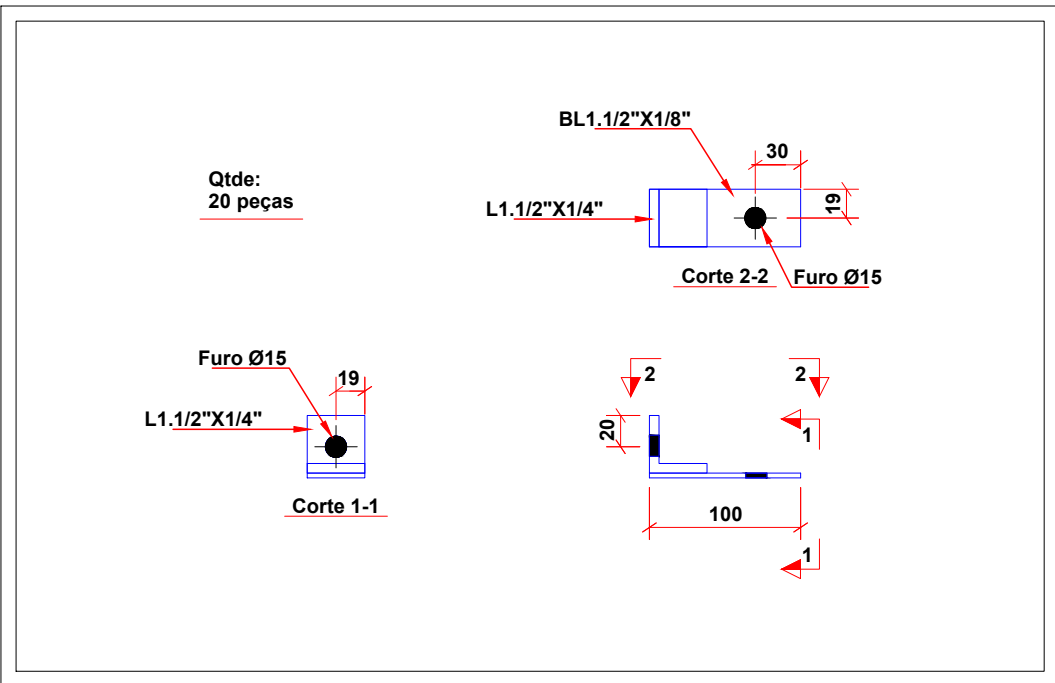
FIXAÇÃO DOS CONTRAVENTAMENTOS NAS TESOURAS.  
ESCALA: 1/15



FABRICAÇÃO DAS TERÇAS DE COBERTURA (TC1 e TC2).  
ESCALA: 1/20



FABRICAÇÃO DOS CONTRAVENTAMENTOS (CV4 e CV5).  
ESCALA: 1/5



FABRICAÇÃO DOS ESTICADORES DOS CONTRAVENTAMENTOS.  
ESCALA: 1/5

- A - NOTAS:**
01. MEDIDAS EM MILÍMETROS, NÍVEIS E COORDENADAS EM METROS, EXCETO ONDE INDICADO.
02. MATERIAL: - AÇO PARA ESTRUTURAS:
- PERFIS LAMINADOS (PLANOS E NÃO PLANOS) E SOLDADOS →  $f_y = 345 \text{ MPa}$  e  $f_u = 450 \text{ MPa}$ ;
  - PERFIS TUBULARES E FORMADOS A FRIO, CHUMBADORES E TIRANTES →  $f_y = 250 \text{ MPa}$  e  $f_u = 400 \text{ MPa}$ ;
  - MASSA ESPECÍFICA DO AÇO →  $7850 \text{ kg/m}^3$ .
- PARAFUSOS:
- PARA LIGAÇÕES PRINCIPAIS ASTM A 325X; e
  - PARA LIGAÇÕES SECUNDÁRIAS ASTM A 307.
- ELETRODOS E70XX.
03. SOLDAS NÃO ESPECIFICADAS, USAR FILETE 3mm
04. OS PARAFUSOS NÃO EXPOSTOS A INTERPÉRIES DEVERÃO SER GALVANIZADOS ZINCADO BRANCO E OS EXPOSTOS A INTERPÉRIES DEVERÃO SER GALVANIZADOS A FOGO.

LISTA DE MATERIAIS					
Descrição	Perfil	Material	Compr. (m)	Qtde	Peso (kg/m)
Barra Chata	BL1,1/2"X1/8"	$f_y = 345 \text{ MPa}$	8.00	-	0.95
	BL1,3/4"X1/8"	$f_u = 450 \text{ MPa}$	68.04	-	1.11
	BL2"X1/8"		228.06	-	1.27
Barra Redonda	FRØ1/2"	$f_y = 250 \text{ MPa}$	553.90	-	0.99
	FRØ5/8"	$f_u = 400 \text{ MPa}$	11.20	-	1.58
Cantoneira Laminada	L1,1/2"X1/8"	$f_y = 345 \text{ MPa}$ $f_u = 450 \text{ MPa}$	516.93	-	1.83
	L1,1/2"X1/4"		1.52	-	3.48
	L1,3/4"X1/8"		540.77	-	2.14
	L2"X1/8"		63.00	-	2.46
	L2,1/2"X3/16"		137.42	-	4.57
U Dobrado	UD150X50X3.00	$f_y = 250 \text{ MPa}$ $f_u = 400 \text{ MPa}$	24.30	-	5.60
	UD200X75X3.00		225.31	-	7.96
U Enrijecido Dobrado	UD200X75X4.75	$f_y = 250 \text{ MPa}$ $f_u = 400 \text{ MPa}$	226.57	-	12.34
	UE150X60X20X2.00		727.74	-	4.62
Chapas	CH60X250X4.75	$f_y = 345 \text{ MPa}$	-	72	40.27
	CH170X250X4.75	$f_u = 450 \text{ MPa}$	-	36	57.05
	CH100X350X9.5		-	18	46.98
Total:					12062.2

LISTA DE ACESSÓRIOS		
Descrição	Material	Qtde
Parafuso ZB Ø1/2"X1,1/4"	A307	896
Parafuso ZB Ø1/2"X1,1/4"	A325	648
Porca ZB Ø1/2"	A307	1241
Porca ZB Ø1/2"	A325	648
Porca ZB Ø5/8"	A307	44
Arruela ZB Ø1/2"	A307	1241
Arruela ZB Ø1/2"	A325	648
Arruela ZB Ø5/8"	A307	44



QR CODE  
VIZUALIZADOR 3D DO PROJETO  
PELO NAVEGADOR WEB