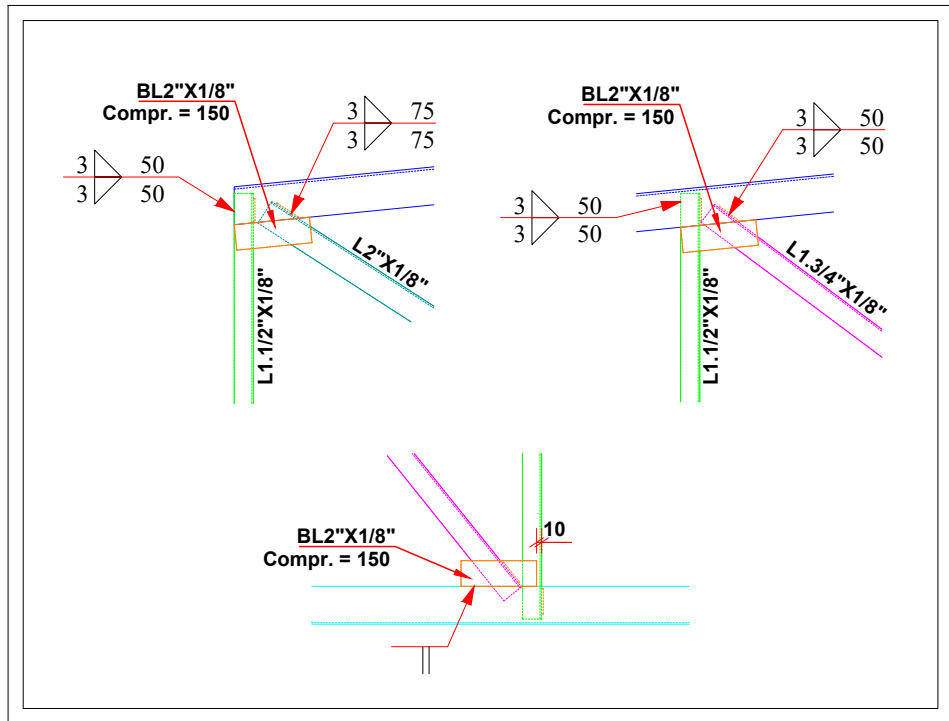
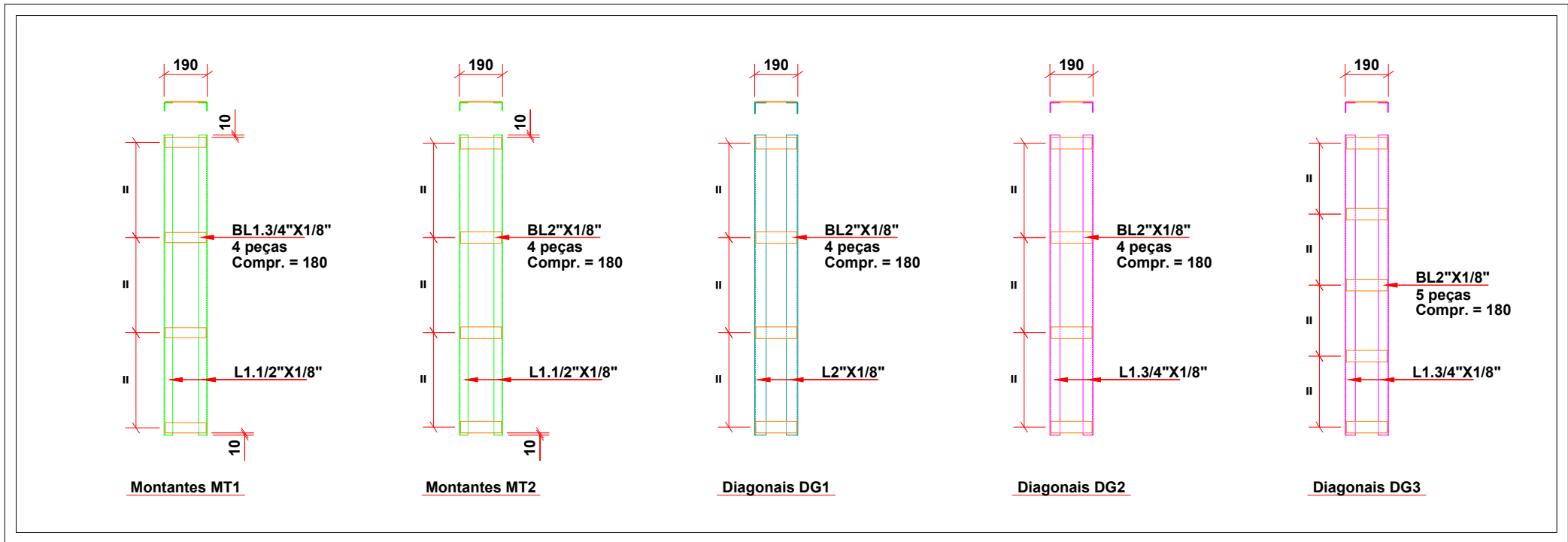


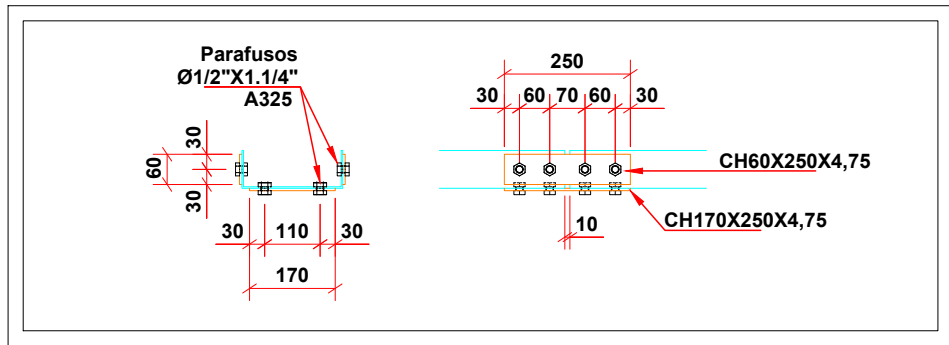
TESOURA TÍPICA (9 peças) → FABRICAÇÃO DA TESOURAS COM SEUS RESPECTIVOS PERFIS, CORTES, FURAÇÕES E LIGAÇÕES.  
ESCALA: 1/75



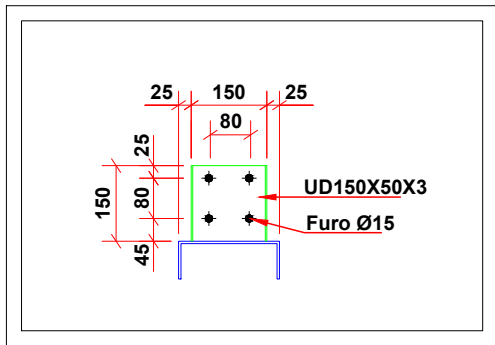
LIGAÇÃO TÍPICA DOS NÓS DA TESOURA.  
ESCALA: 1/15



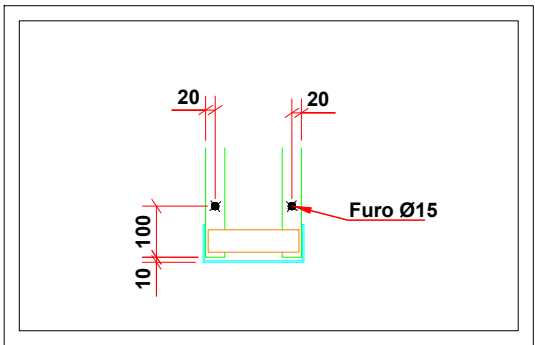
DIAGONAIS E MONTANTES → PERFIS, TRAVEJAMENTO E MONTAGEM.  
ESCALA: 1/25



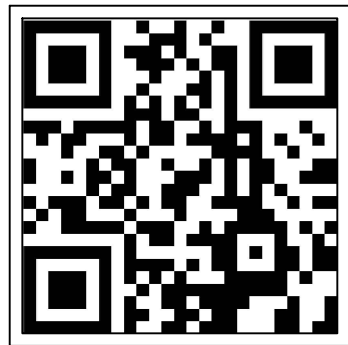
EMENDA TÍPICA DOS BANZOS.  
ESCALA: 1/15



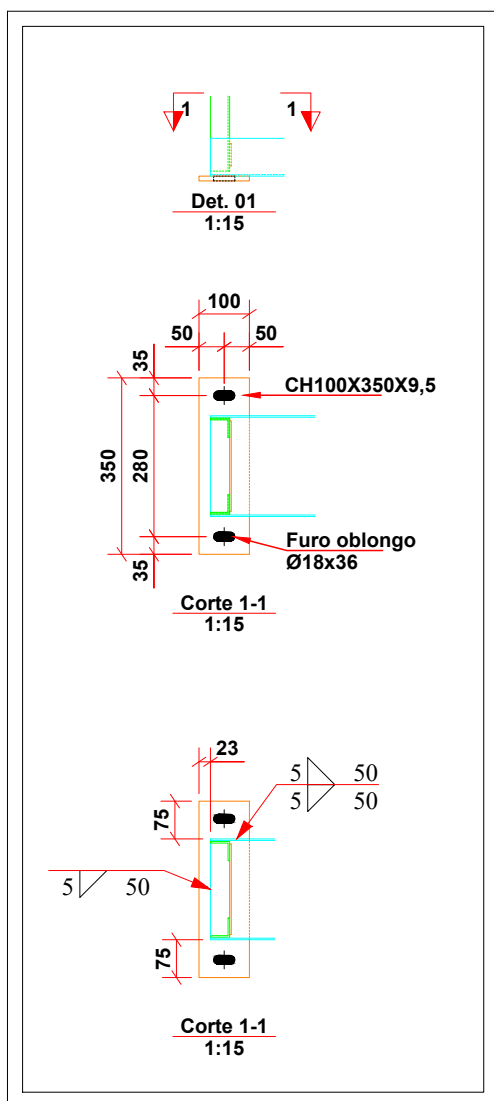
SUPORTE DE TERÇAS.  
ESCALA: 1/15



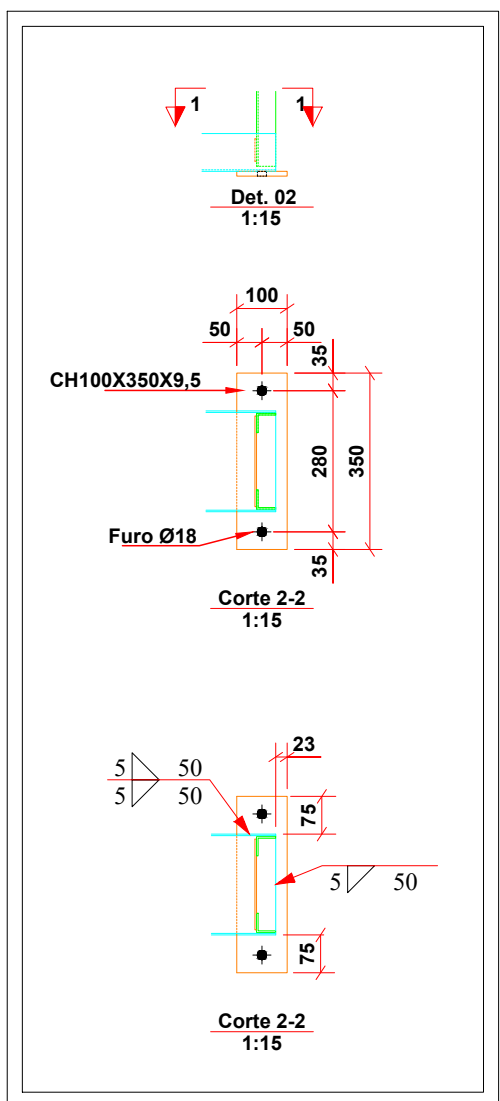
CORTE A-A → FURUS P/ MÃO-FRANCESA.  
ESCALA: 1/15



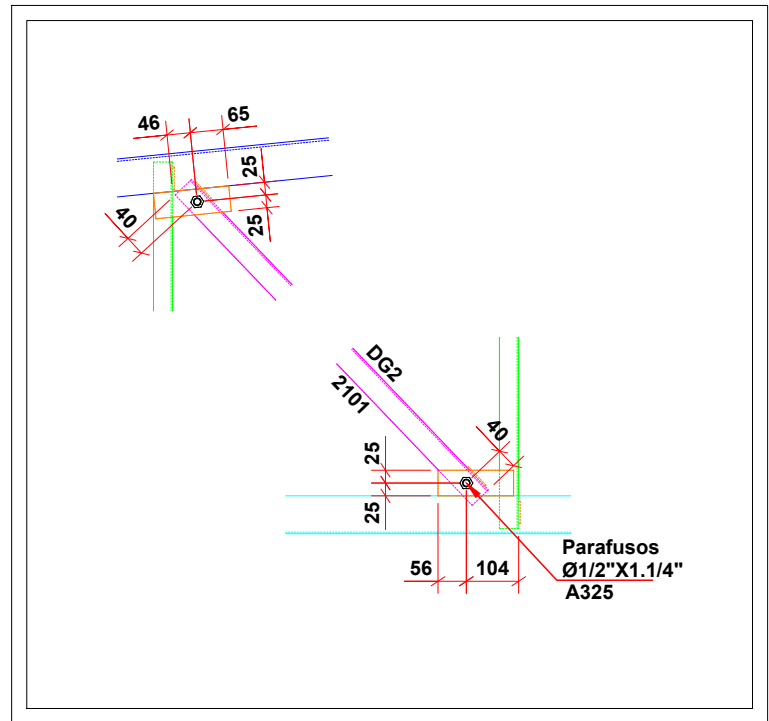
QR CODE  
VIZUALIZADOR 3D DO PROJETO  
PELO NAVEGADOR WEB



Detalhe 01 → LIGAÇÃO TESOURA/PILAR.  
ESCALA: 1/15



Detalhe 02 → LIGAÇÃO TESOURA/PILAR.  
ESCALA: 1/15



FIXAÇÃO DAS DIAGONAIS NA EMENDA.  
ESCALA: 1/15

### A - NOTAS:

- MEDIDAS EM MILÍMETROS, NÍVEIS E COORDENADAS EM METROS, EXCETO ONDE INDICADO.
- MATERIAL: - AÇO PARA ESTRUTURAS:
  - PERFIS LAMINADOS (PLANOS E NÃO PLANOS) E SOLDADOS →  $f_y = 345 \text{ MPa}$  E  $f_u = 450 \text{ MPa}$ ;
  - PERFIS TUBULARES E FORMADOS A FRIJO, CHUMBADORES E TIRANTES →  $f_y = 250 \text{ MPa}$  E  $f_u = 400 \text{ MPa}$ ;
  - MASSA ESPECÍFICA DO AÇO →  $7850 \text{ kg/m}^3$ .- PARAFUSOS:
  - PARA LIGAÇÕES PRINCIPAIS ASTM A 325X; e
  - PARA LIGAÇÕES SECUNDÁRIAS ASTM A 307.- ELETRODOS E70XX.
- SOLDAS NÃO ESPECIFICADAS, USAR FILETE 3mm
- OS PARAFUSOS NÃO EXPOSTOS A INTERPÉRIES DEVERÃO SER GALVANIZADOS ZINCADO BRANCO E OS EXPOSTOS A INTERPÉRIES DEVERÃO SER GALVANIZADOS A FOGO.

