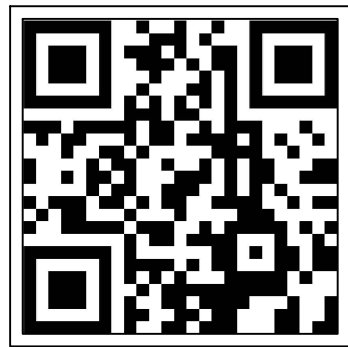
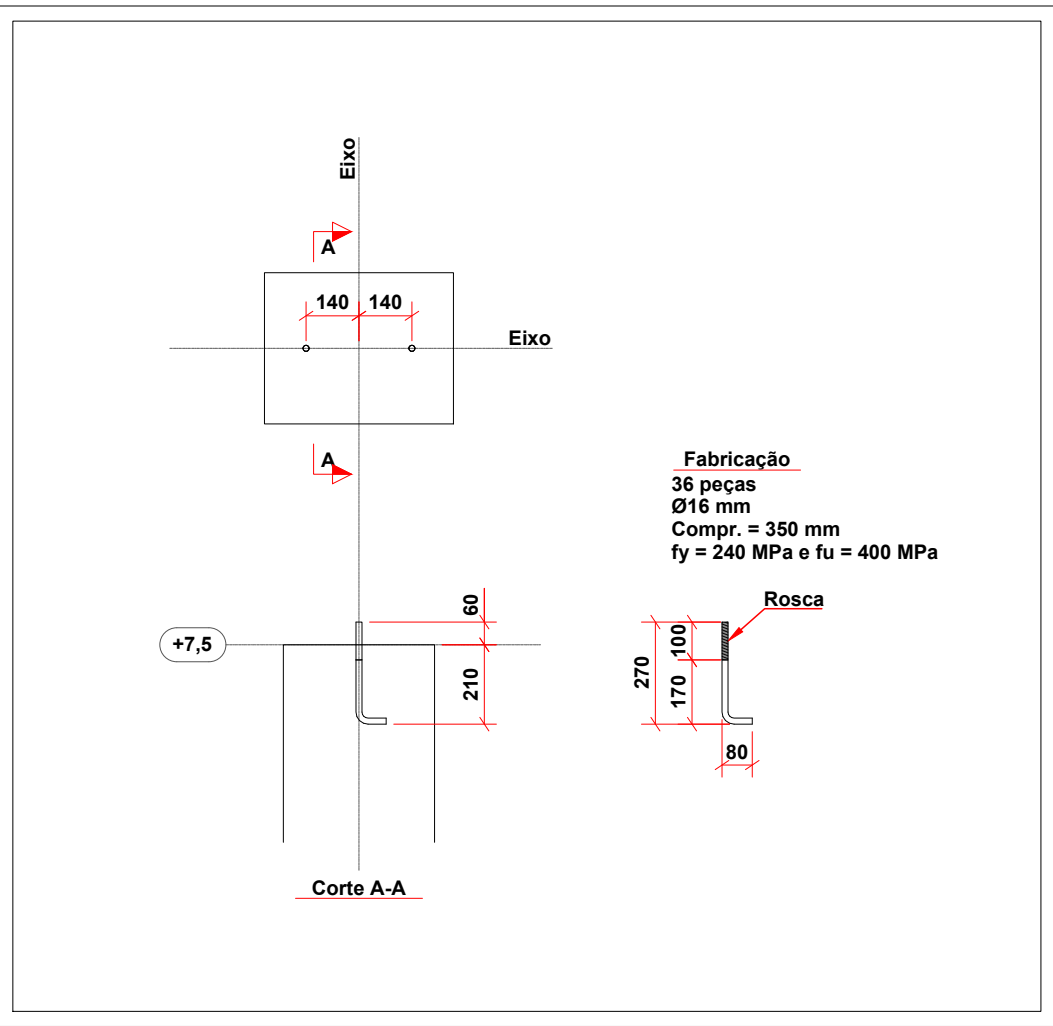


LOCAÇÃO DOS PILARES.
ESCALA: 1/150

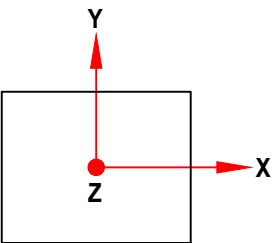


QR CODE
VIZUALIZADOR 3D DO PROJETO
PELO NAVEGADOR WEB



FABRICAÇÃO E LOCAÇÃO DOS CHUMBADORES.
ESCALA: 1/20

COORDENADAS GLOBAIS X, Y e Z



REAÇÕES NO TOPO DOS PILARES

Pilares	Solicitações	X	Y	Z
do Eixo A	P.P. Estrutura (tf)			-0.80
	Ações Permanetes (tf)			-1.85
	Sobrecarga (tf)			-1.60
	Vento (tf)	± 0.19	± 0.26	4.29
do Eixo B	P.P. Estrutura (tf)			-0.80
	Ações Permanetes (tf)			-1.85
	Sobrecarga (tf)			-1.60
	Vento (tf)	± 0.19		4.29

A - NOTAS:

01. MEDIDAS EM MILÍMETROS, NÍVEIS E COORDENADAS EM METROS, EXCETO ONDE INDICADO.
02. AS CARGAS INDICADAS PARTIR DO PROGRAMA DE CÁLCULO UTILIZADO.
03. OS VALORES INDICADOS SÃO CARACTERÍSTICOS.
04. AS REAÇÕES SÃO RELATIVAS AO SISTEMA DE COORDENADAS GLOBAIS X, Y e Z INDICADOS NA SEÇÃO DO PILAR, ACIMA DA TABELA DE REAÇÕES.

B - AÇÕES CONSIDERADAS:

01. PESO PRÓPRIO DA ESTRUTURA - 12,0 kgf/m² (aplicado sobre as tesouras).
02. PESO PRÓPRIO DAS TERÇAS - 4,6 kgf/m (aplicado sobre as terças).
03. OUTRAS ESTRUTURAS - 2,0 kgf/m² (aplicado sobre as terças).
04. TELHAS DE COBERTURA - 10,0 kgf/m² (aplicado sobre as terças e tesouras).
05. PAINÉIS FOTOVOTAÍCOS - 3,75 kgf/m² (aplicado sobre as terças e tesouras).
06. UTILIDADES - 15,0 kgf/m² (aplicado sobre as terças e tesouras).
07. SOBRECARGA ACIDENTAL (NBR 6120/2019) - 25,0 kgf/m² (aplicado sobre as terças e tesouras).
08. SOBRECARGA NAS TERÇAS (NBR 6120/2019) - 100,0 kgf (aplicado sobre as terças).
09. VENTO (NBR 6123/2023) - Vo = 38 m/s; S1 = 1,0; S2 = 0,83 (IV, B, Z = 9,75 m); S3 = 1,06.