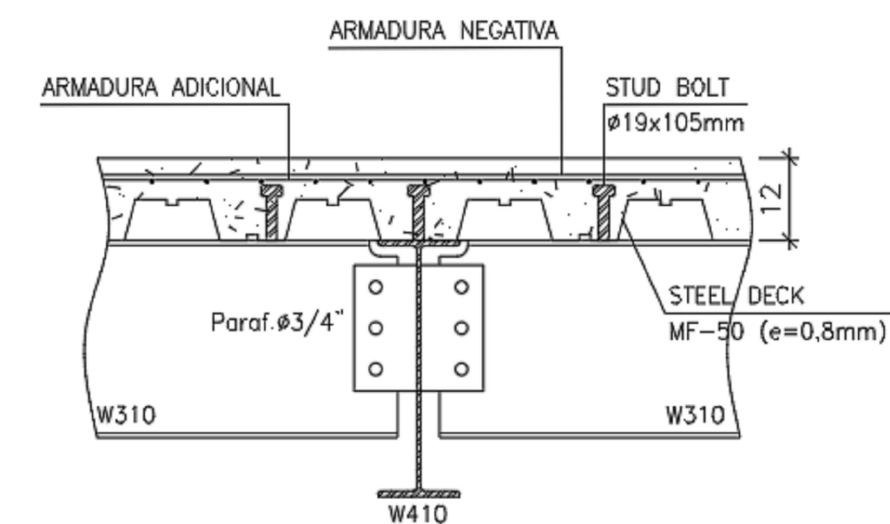


Viga Mista - W310x23,8

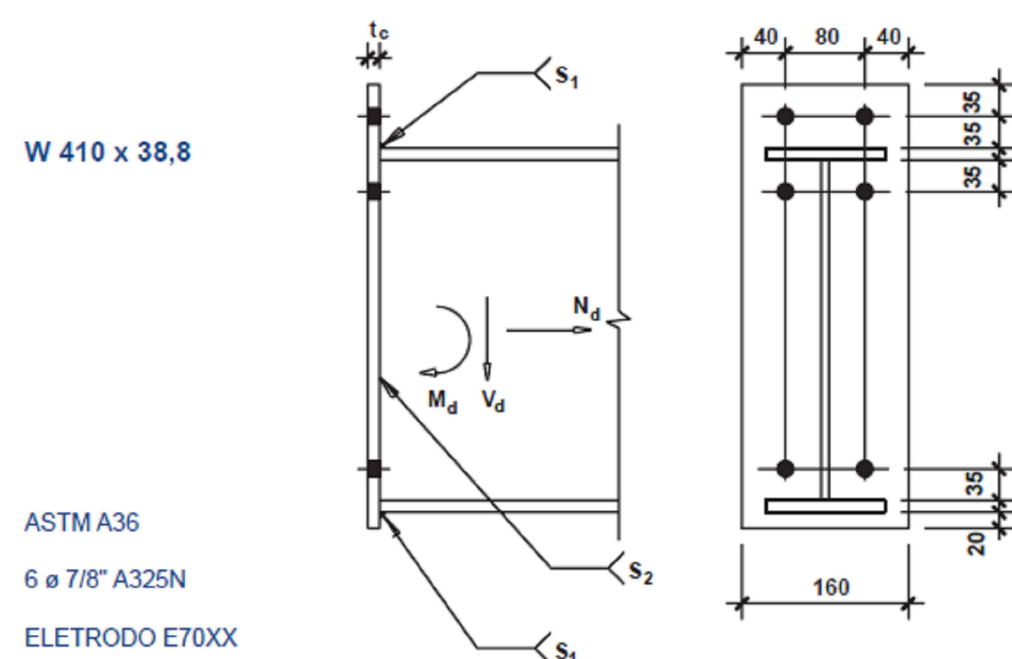
S/Esc.



APOIO MINIMO DO STEEL DECK = 5,0cm  
É PROIBIDO O STEEL DECK FICAR BIAPOIADO.  
NO MINIMO UM VÃO INTERMEDIÁRIO PARA APOIO.

Ligação Viga-Viga

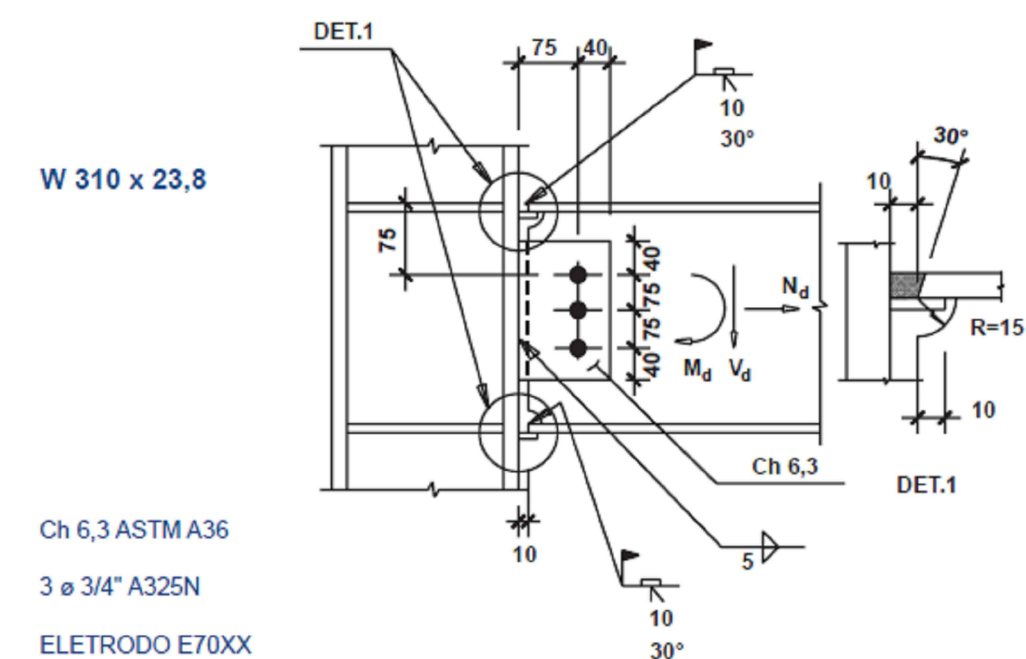
S/Esc.



CHAPA: ASTM A36  
PARAFUSOS: 6 Ø 7/8" A325N  
SOLDAS: ELETRODO E70XX

Ligação rígida - W410x38,8 (CBCA)

S/Esc.



CHAPA: Ch 6,3 ASTM A36  
PARAFUSOS: 3 Ø 3/4" A325N  
SOLDAS: ELETRODO E70XX

Ligação flexível - W310x23,8 (CBCA)

S/Esc.