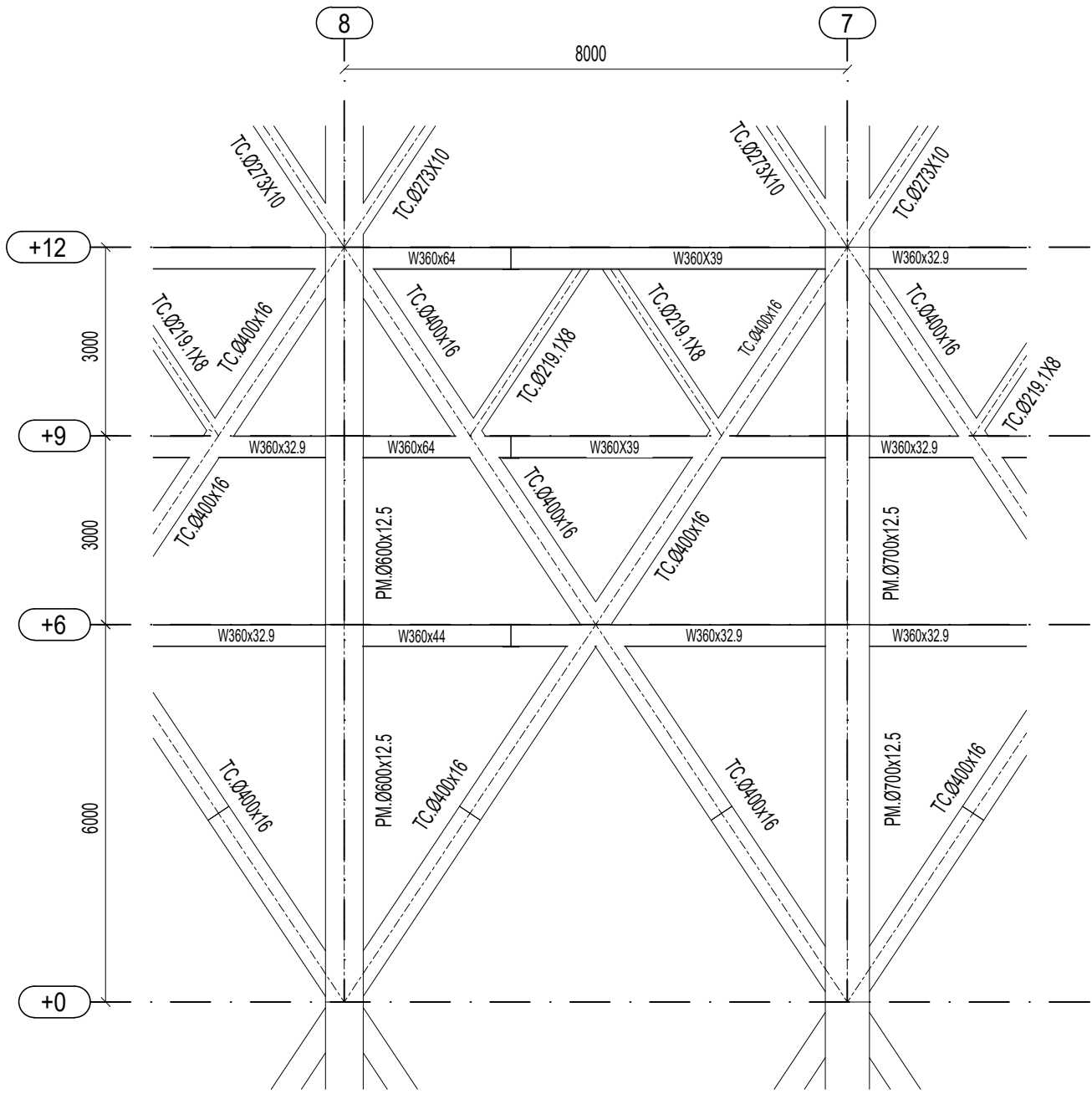


Detalhe 2 - Contraventamento a partir do NívV(E) +12.0m
escala 1:100 - "medidas em milímetros"

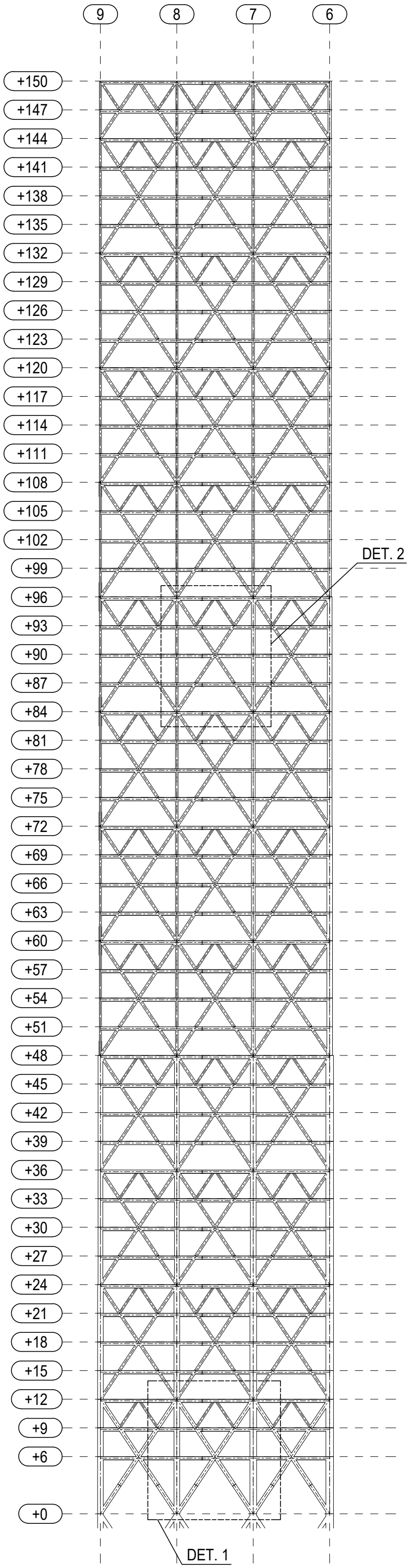


DetalhV(E) 1 - Contraventamento no NívV(E) +0.00m
escala 1:100 - "medidas em milímetros"

LISTA DO ITEM

ITEM	DESCRIÇÃO	COMPR.TOTAL (m)	ÁREA PINTURA(m²)	PESO (kg)
	Fachadas Laterais			
1	TUBO Ø219.1x8.0	533.6	367.3	22222
2	TUBO Ø273x10	1975.8	1694.6	128137
3	TUBO Ø400x16	173.1	217.5	26220
4	CHAPAS+PARAFUSOS	—	—	8829
	TOTAL DO ITEM	—	—	185408

PESO TOTAL 185408 Kg



Fachadas - R. Augusta e R. Pe. João ManuV(E)
escala 1:400

NOTAS

- Adotar rigoroso controle de qualidade na obra quanto as recomendações de durabilidade conforme a NBR 8800/2008
- Soldas conforme recomendações das normas AWS A2.4/2007 e NBR 8800/2008
- Eletrodos: E70XX / Utilizar cateto mínimo de 6mm onde não especificado
- Chapas: Aço ASTM A36 - Parafusos: ASTM A325
- Perfis CS: Aço ASTM A588
- Seção Tubo Circular (TC): Catálogo Vallourec - Tubos Estruturas - Aço VMB 350
- Perfis W e W(H): Catálogo Gerdau - Aço ASTM A572 Gr50
- Medidas e seções em milímetros, cotas em metros
- A cota +0.00m foi adotada a partir da face do terreno, conforme BASES ADMINISTRATIVAS E TÉCNICAS DO 3º CONCURSO DO CBCA
- As ligações entre perfis tubulares deverão seguir as indicações da NBR 16239:2013.

11			
Revisões da prancha			
0	Emissão inicial	GRUPO	07/06/2021
1			
Nº	Comentário		