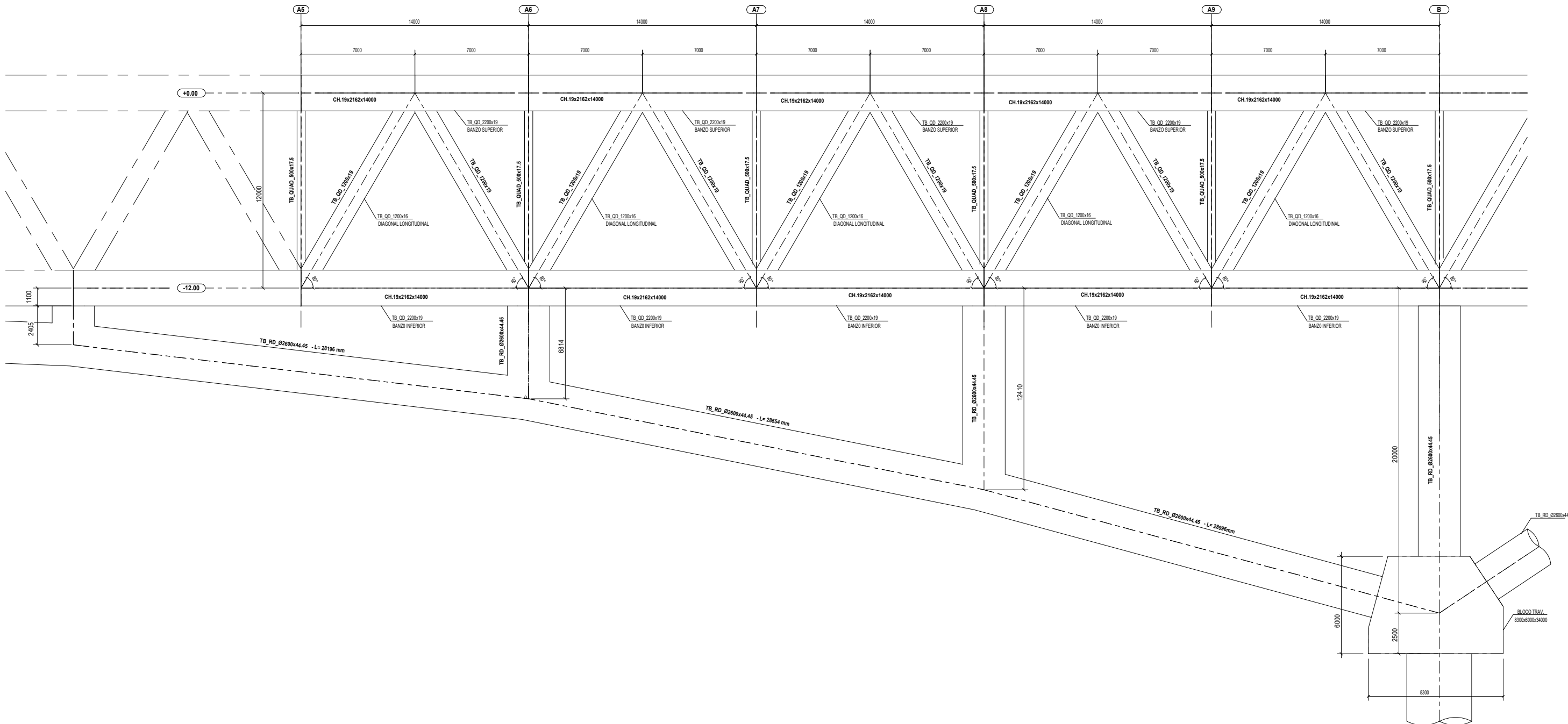
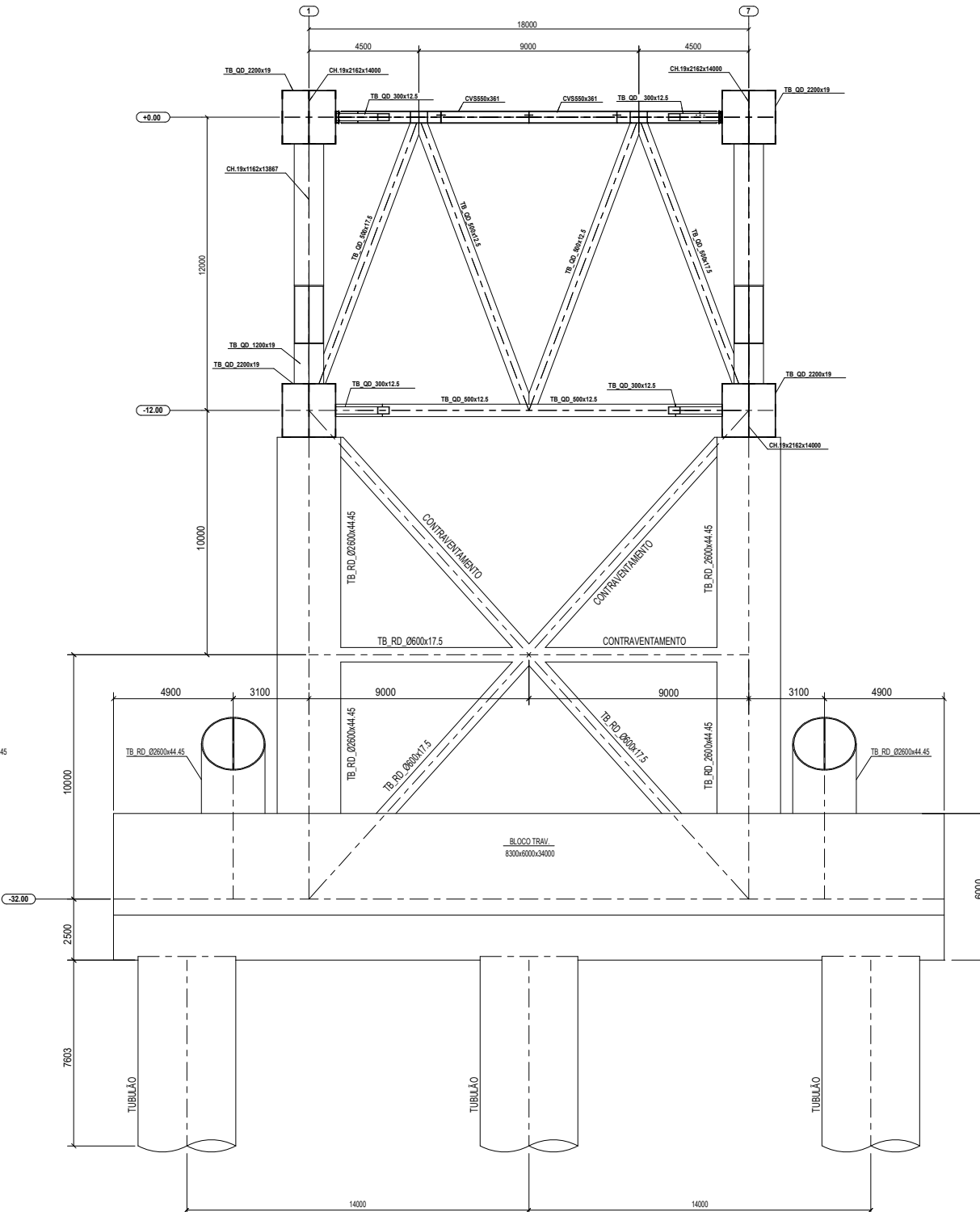


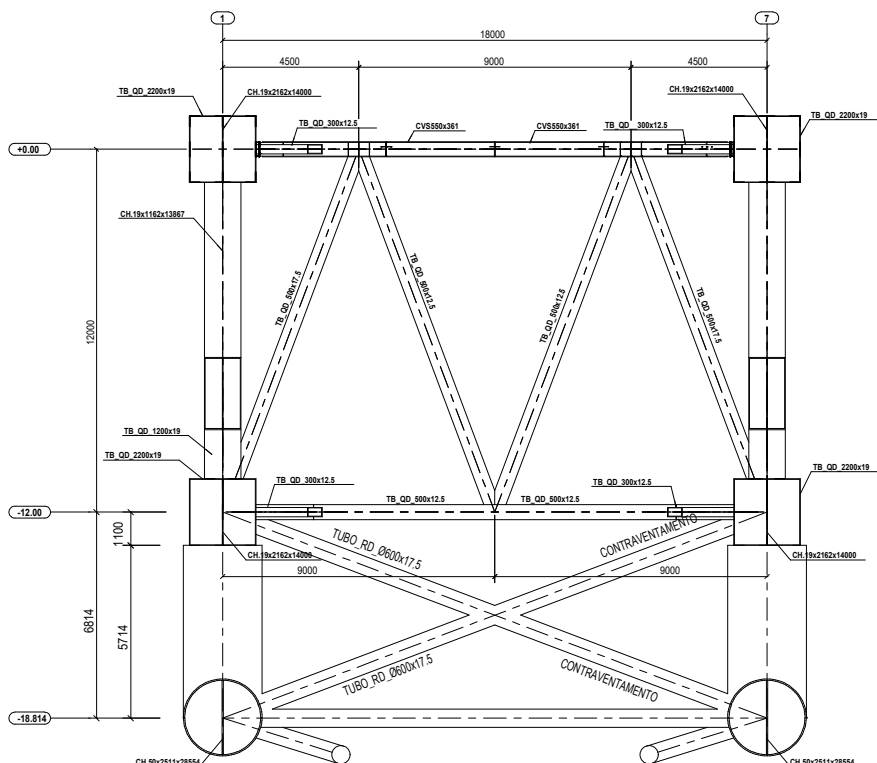
VISTA LATERAL: TRELIÇA LONGITUDINAL - EIXO "A5" ATÉ "B"
ESC. 1:250



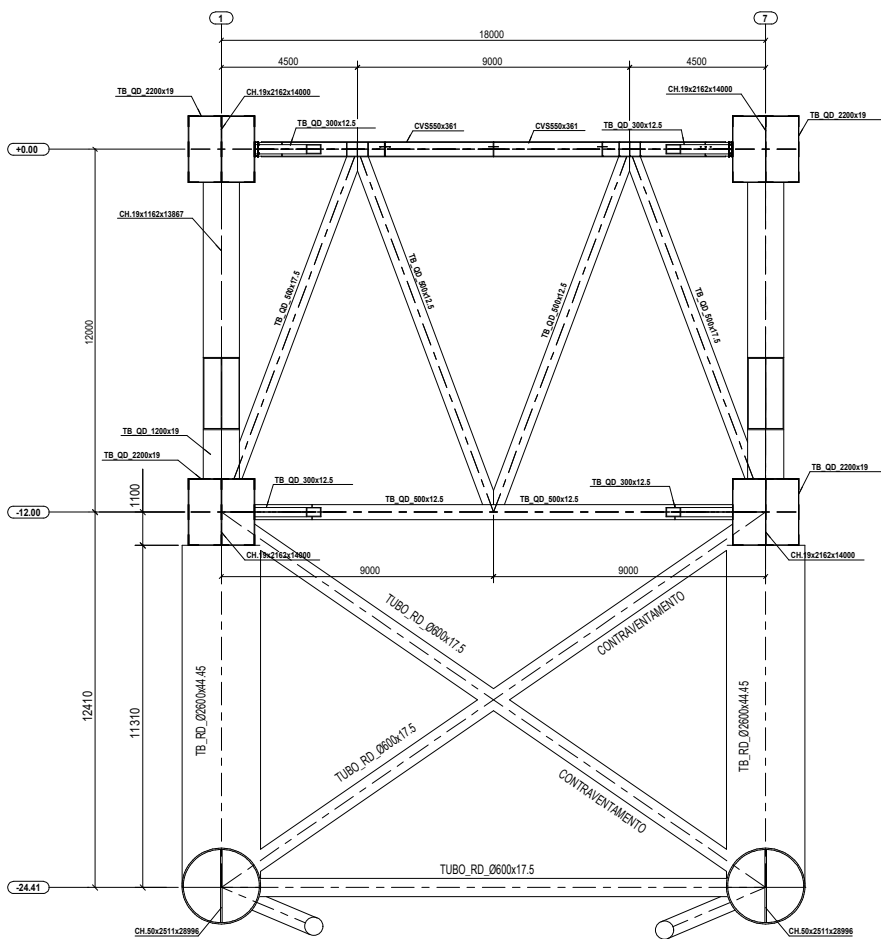
Eixo "B" - Seção Transversal - Treliza Longitudinal
ESC. 1:250



Eixo "A6" - Seção Transversal - Treliza Longitudinal
ESC. 1:250



Eixo "A8" - Seção Transversal - Treliza Longitudinal
ESC. 1:250



AR	TUBO_RED_Ø2600x44.45	A588	VAR	249968	2041.8	VAR	695813
AR_ST	CH_500x2511	A588	VAR	249968	1280.3	VAR	246360
AR_CT	TUBO_RED_Ø600x17.5	A588	VAR	392727	740.3	VAR	96808
TV	TUBO_QUAD_500x12.5	A588	12	11562	22.79	3015.7	36188
TV	TUBO_QUAD_500x12.5	A588	12	12643	25.12	2401.2	28814
TH	TUBO_QUAD_300x12.5	A588	20	20250	24.04	2258.7	45174
TH_INF	TUBO_QUAD_500x12.5	A588	12	1900	3.83	363.6	4363
TH_INF	TUBO_QUAD_500x12.5	A588	6	12000	24.03	2296.1	13777
TH_SUP	CVS550x361	A588	20	7775	20.7	2856.8	56136
DL_ST	CH_19x1162	A588	20	11998	26.80	1962.8	39256
DL	TUBO_QUAD_1200x19	A588	20	12020	64.47	7979.4	159588
BZ_ST	CH_19x2162	A588	20	14000	61.15	4514.5	90290
BZ	TUBO_QUAD_2200x19	A588	20	14000	123.37	18216.6	364332
MARCA	PERFIL	MATERIAL	QTE	COMPRIM.(mm)	AREA (m²)	PESO (kgf)	PESO TOT. (kgf)
LISTA DE MATERIAL PARA FABRICAÇÃO				TOTAL	11038.06	-	1876899

TRELIÇA LONGITUDINAL - Eixos "A5" até "B"

QTE	CONJUNTO	PROJ-NUM	ESCALA:	INDICADA
2	TR1 / ARC_INF	PROJ-NAME	DATA ENVIO:	
		REVISÃO:	DATA REV.:	

PROJETO BLESSMANN

NOTAS

- Adotar rigoroso controle de qualidade na obra quanto as recomendações de durabilidade conforme a NBR 8800/2008
- Soldas conforme recomendações das normas AWS D1.1/D1.1M 2006 e NBR 8800/2008
- Eletrodos: E70XX / Utilizar bisel mínimo na espessura da chapa onde não especificado
- Perfis CVS e Duplo CVS: Aço ASTM A588
- Perfis VMB - Aço VMB 350cor
- Níveis adotadas conforme arquivo edital-2-concurso-cbca-para-estudantes-de-engenharia-bases-administrativas-e-tecnicas.pdf
- Dados do local conforme arquivo dados-do-local-2-concurso-cbca-para-estudantes-de-engenharia.zip
- Cotas auxiliares de montagem: +0.00, -12.00 e outras indicadas

CONCURSO CBCA PARA ESTUDANTES DE ENGENHARIA - 2ª EDIÇÃO - PRANCHA 06