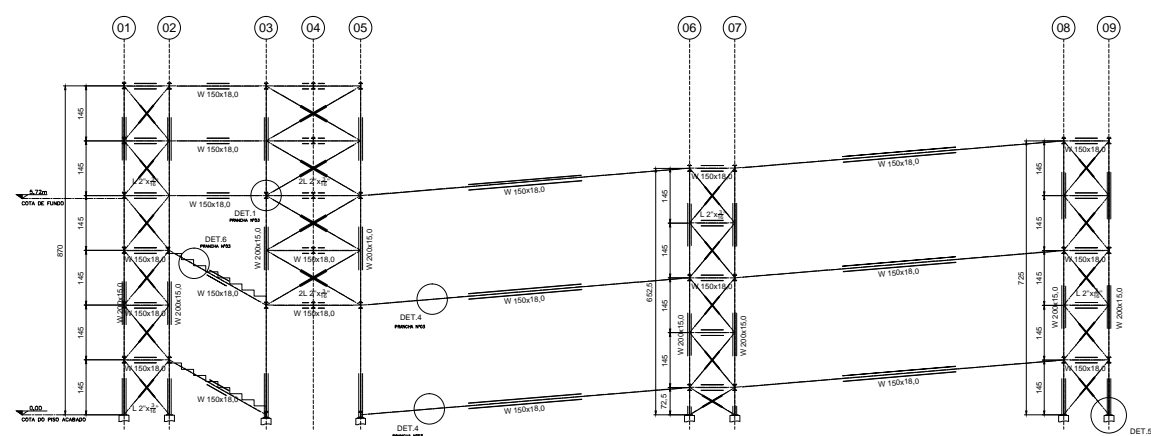
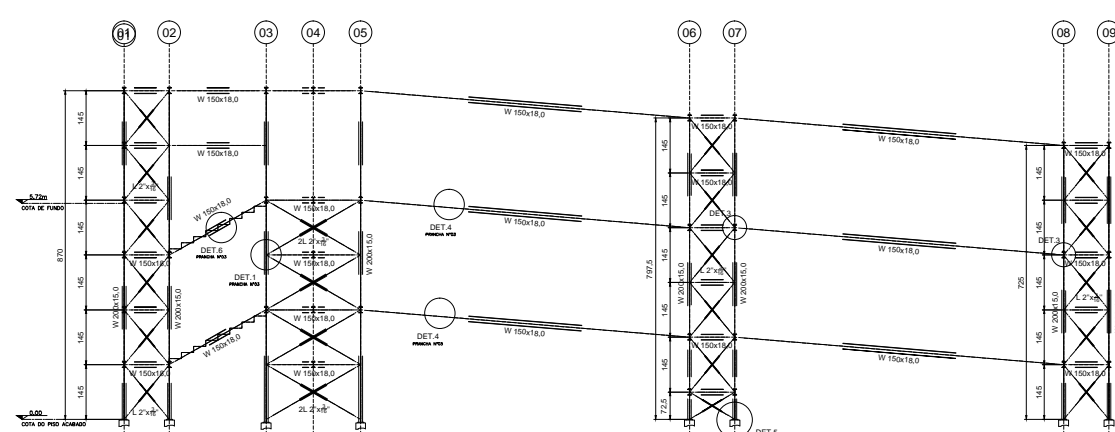


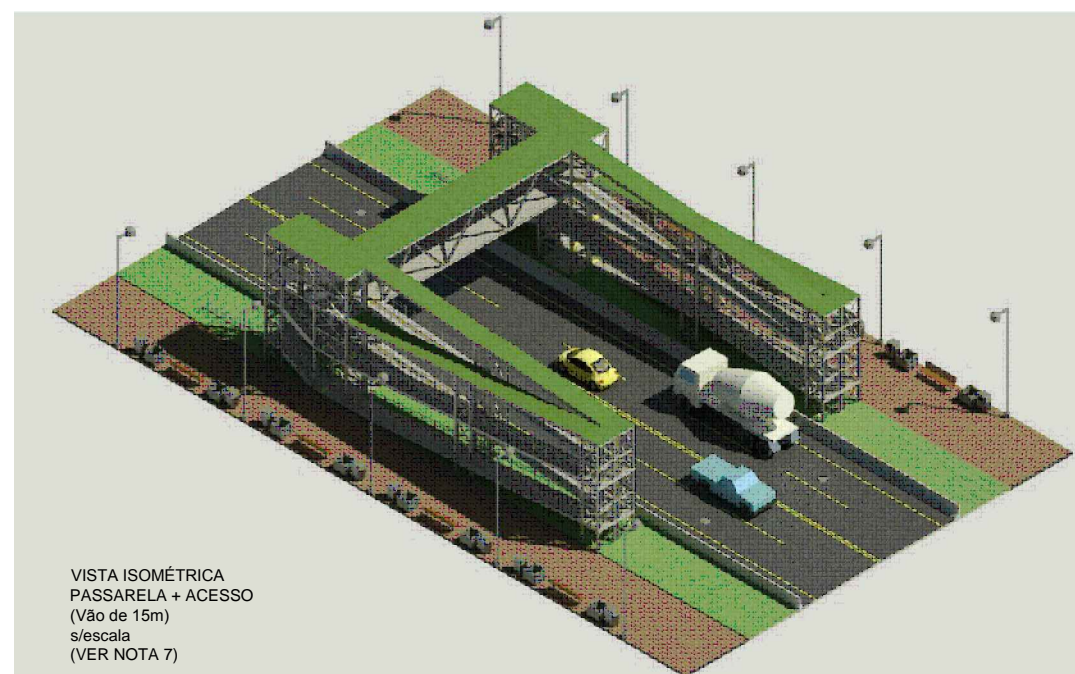
VISTA SUPERIOR
Passarela Metálico e Acesso (Vão de 15m)
Escala 1:200



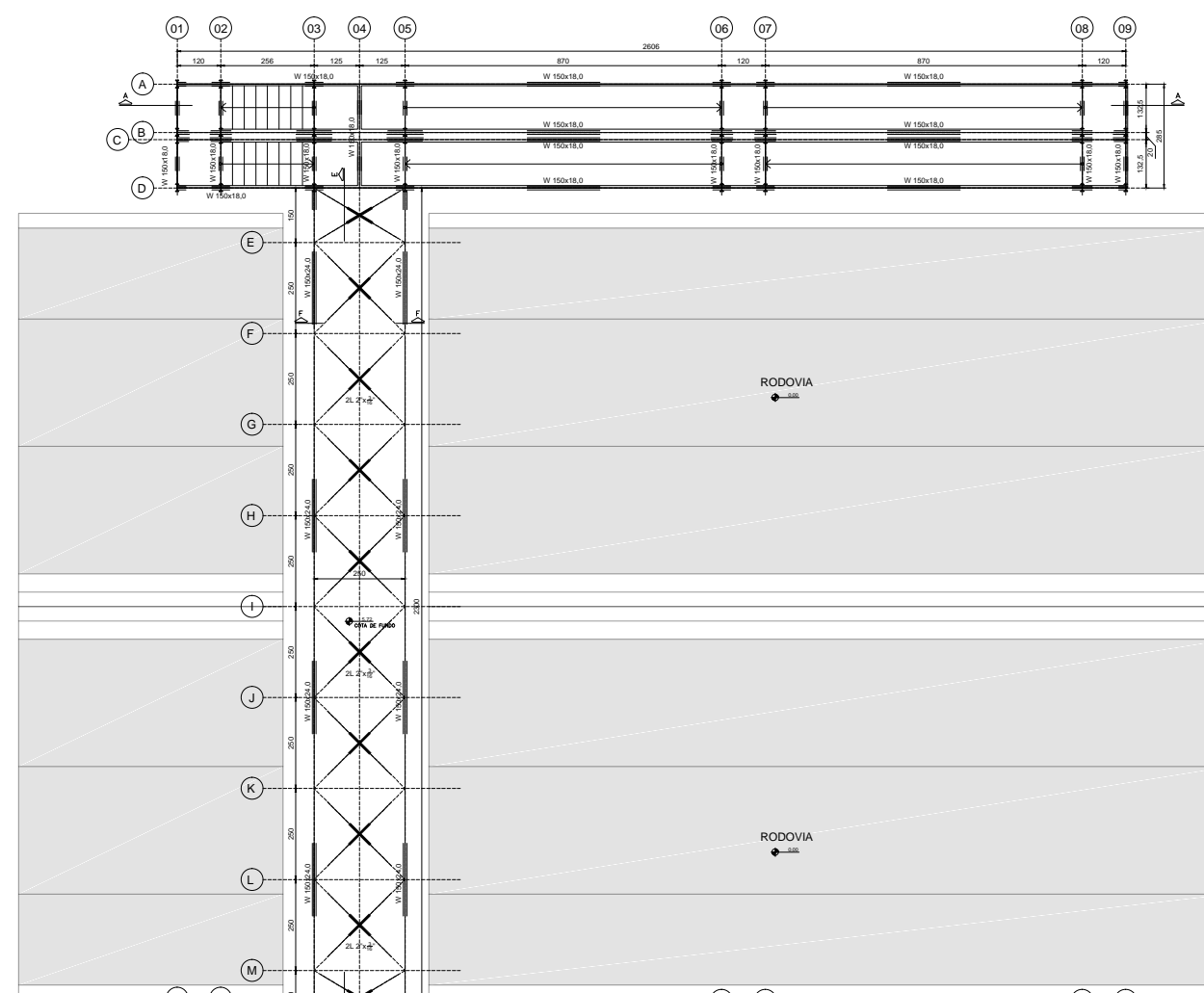
CORTE A-A
ACESSO
Escala 1:200



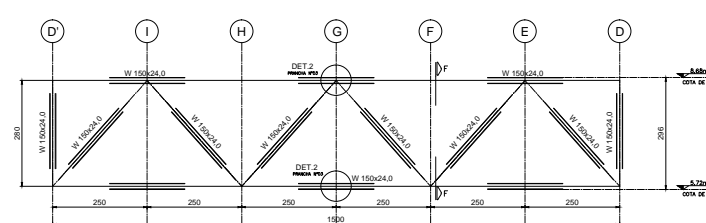
CORTE B-B
ACESSO
Escala 1:200



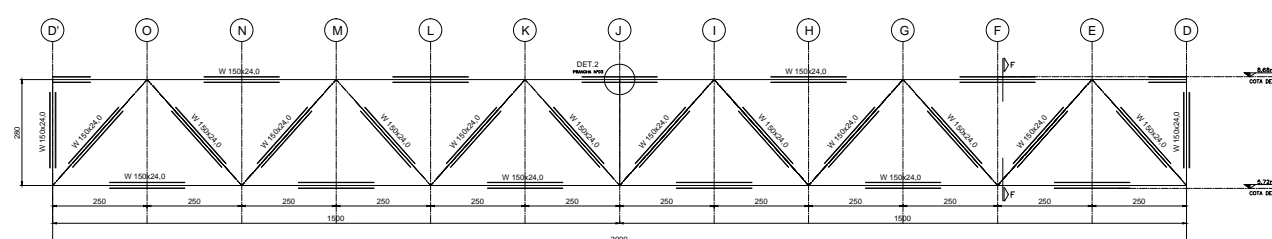
VISTA ISOMÉTRICA
PASSARELA + ACESSO
(Vão de 15m)
s/escala
(VER NOTA 7)



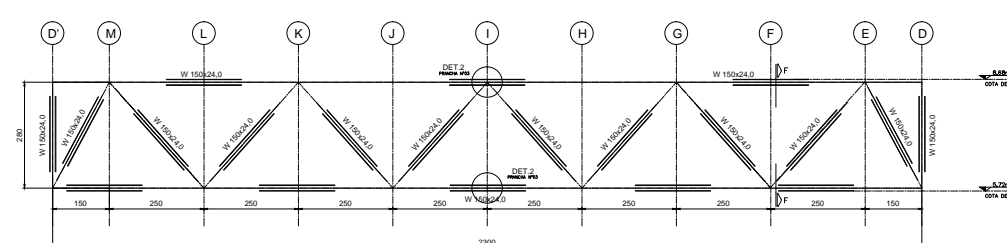
VISTA SUPERIOR
Passarela Metálico e Acesso (Vão de 23m)
Escala 1:200



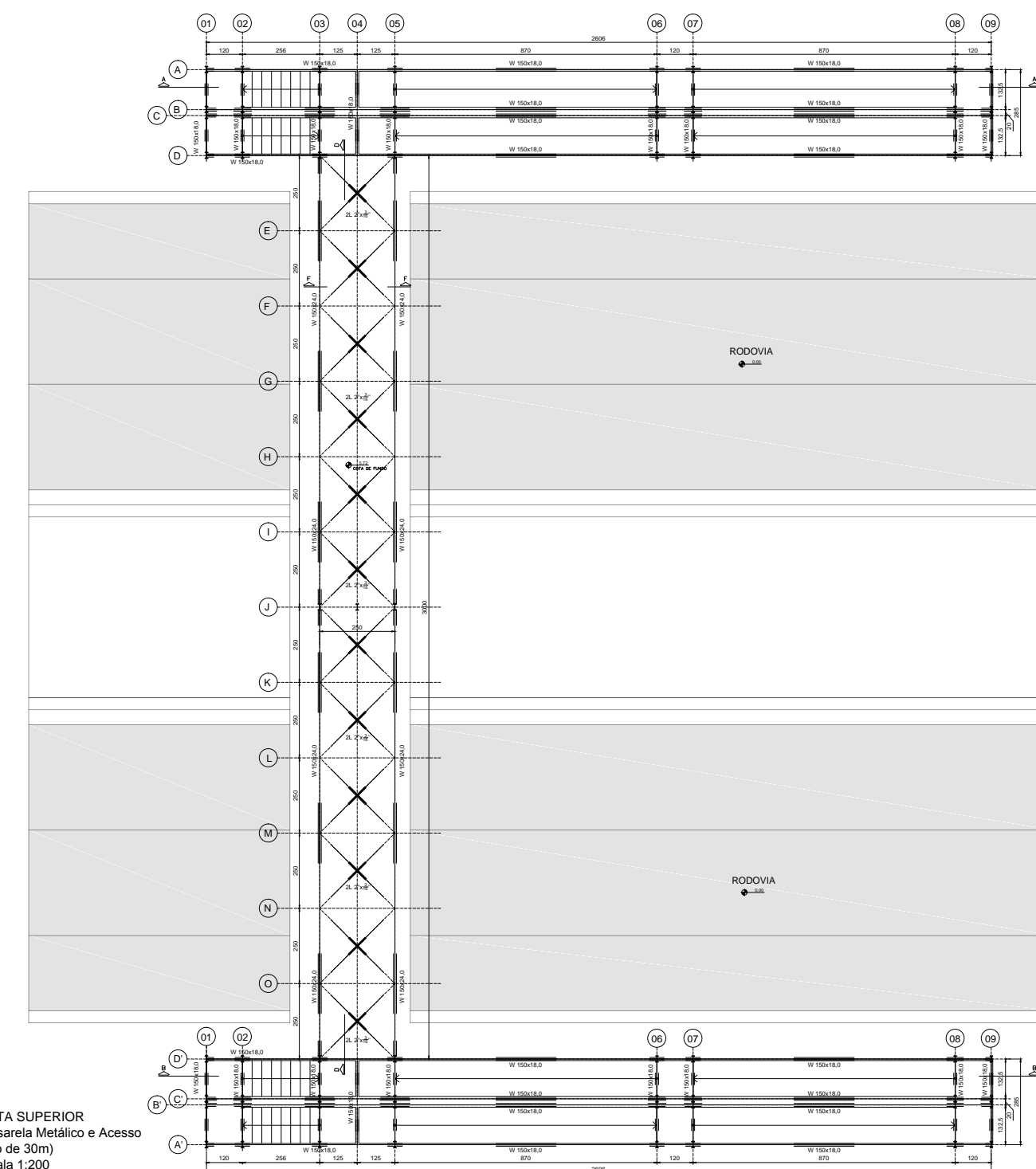
CORTE C-C
PASSARELA METÁLICA - TIPO WARREN (Vão de 15m)
Escala 1:200



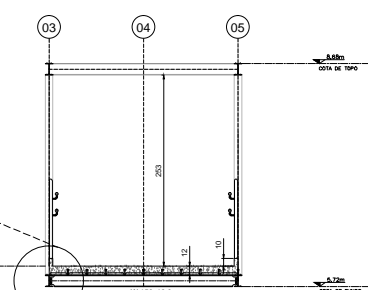
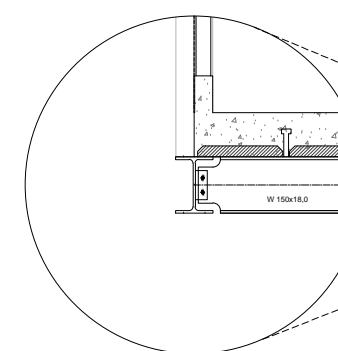
CORTE D-D
PASSARELA METÁLICA - TIPO WARREN (Vão de 30m)
Escala 1:200



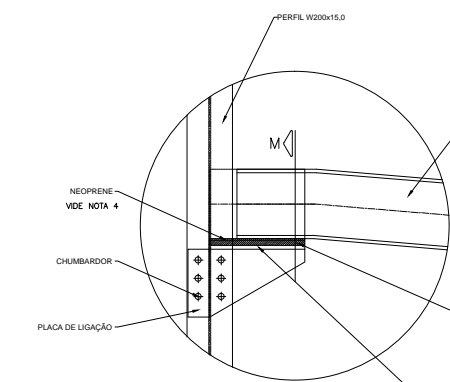
CORTE E-E
PASSARELA METÁLICA - TIPO WARREN (Vão de 23m)
Escala 1:200



VISTA SUPERIOR
Passarela Metálico e Acesso
(Vão de 30m)
Escala 1:200



CORTE F-F
PASSARELA METÁLICA - TIPO WARREN
Escala 1:100



DETALHE 3 - ENCONTRO
RAMP/ ESCADA - PILAR
s/ escala

NOTAS:

- 1 - MEDIDAS EM CENTÍMETROS E PERFIS EM MILÍMETROS, EXCETO ONDE INDICADO.
- 2 - NA PASSARELA, A VISTA INFERIOR É IGUAL A VISTA SUPERIOR.
- 3 - PERFIS LAMINADOS, CHUMBADORES E CHAPAS A36:
 - Resistência ao escoamento $f_y = 250 \text{ MPa}$;
 - Resistência à ruptura $f_u = 400 \text{ MPa}$;
 - Módulo de elasticidade $E_s = 210 \text{ GPa}$.
- PARAFUSOS ASTM A325:
 - Resistência ao escoamento $f_y = 250 \text{ MPa}$;
 - Resistência à ruptura $f_u = 400 \text{ MPa}$;
- 4 - NEOPRENE SIMPLES - DUREZA - 70 + 5 SHORE A
- 5 - OS DETALHES DE LIGAÇÃO SÃO APENAS INDICATIVOS, É NECESSÁRIO VERIFICAÇÃO.
- 6 - OS CONTRAVENTAMENTOS UTILIZADOS NO TRANSPORTE DA ESTRUTURA ATÉ O LOCAL DA OBRA, NÃO ESTÃO APRESENTADOS.
- 7 - O TELAMENTO NÃO ESTÁ REPRESENTADO NA VISTA ISOMÉTRICA.