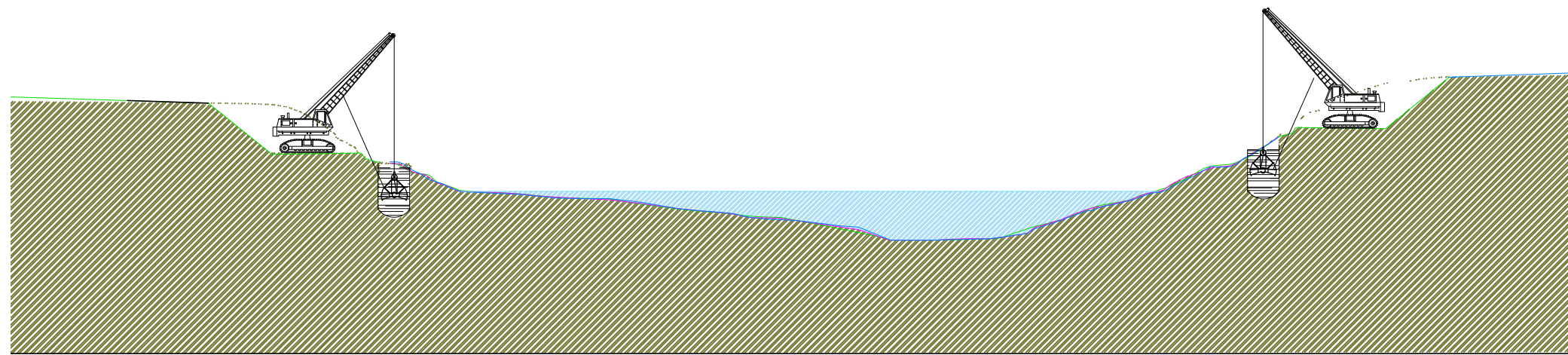
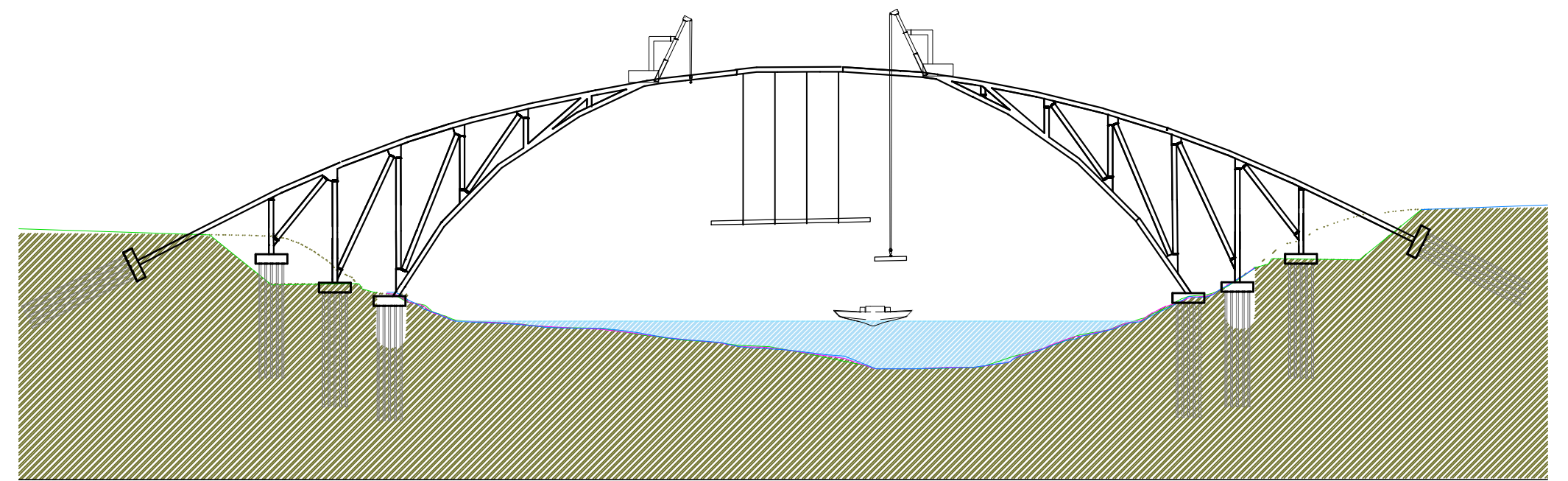


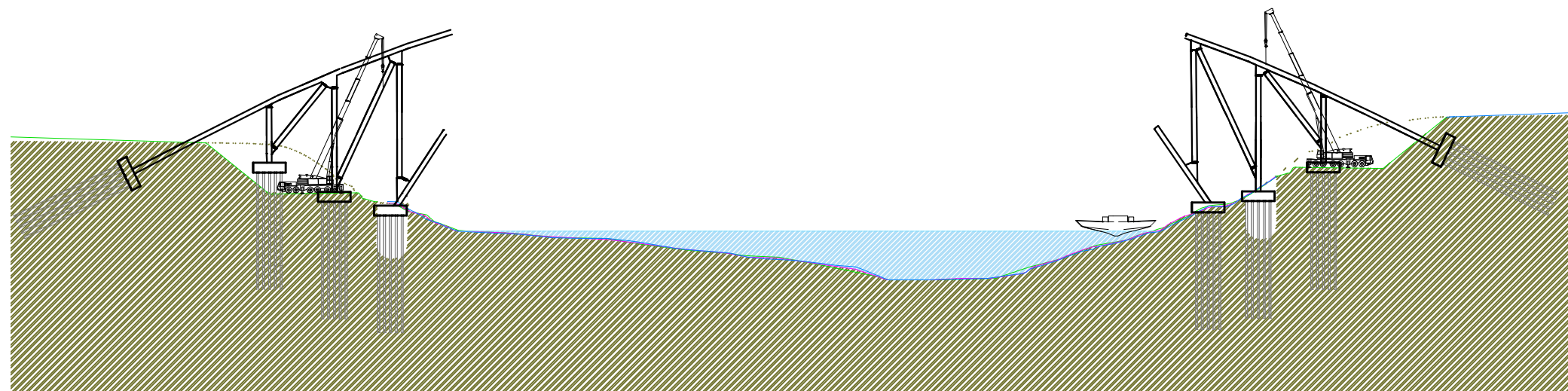
MÉTODO CONSTRUTIVO
ESCALA | 1::2000



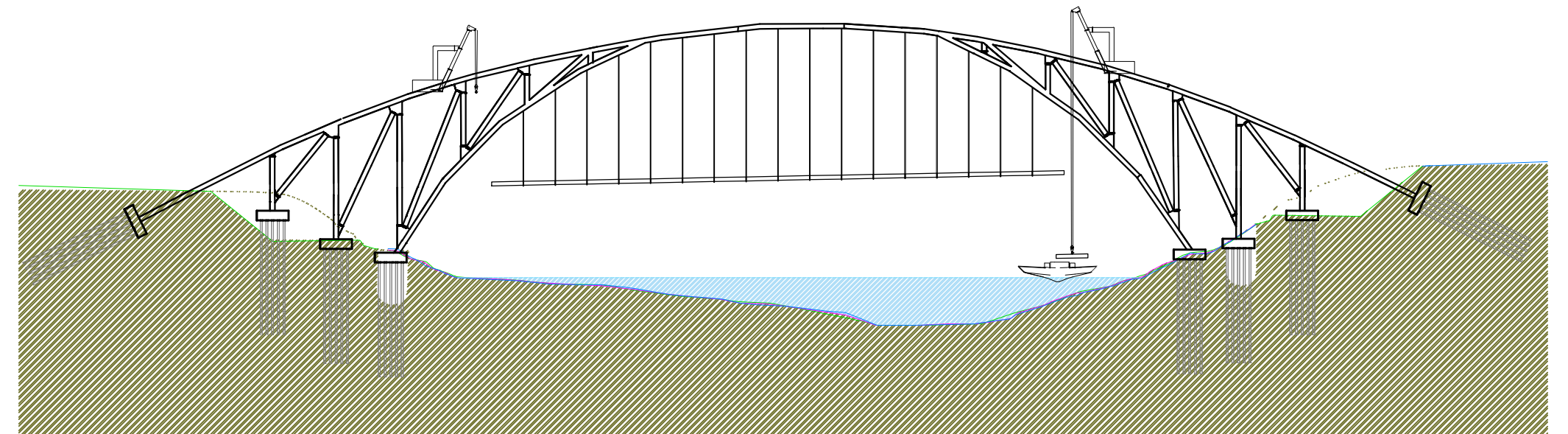
FASE 01 : MOVIMENTAÇÕES DE TERRA E EXECUÇÃO DA FUNDAÇÃO



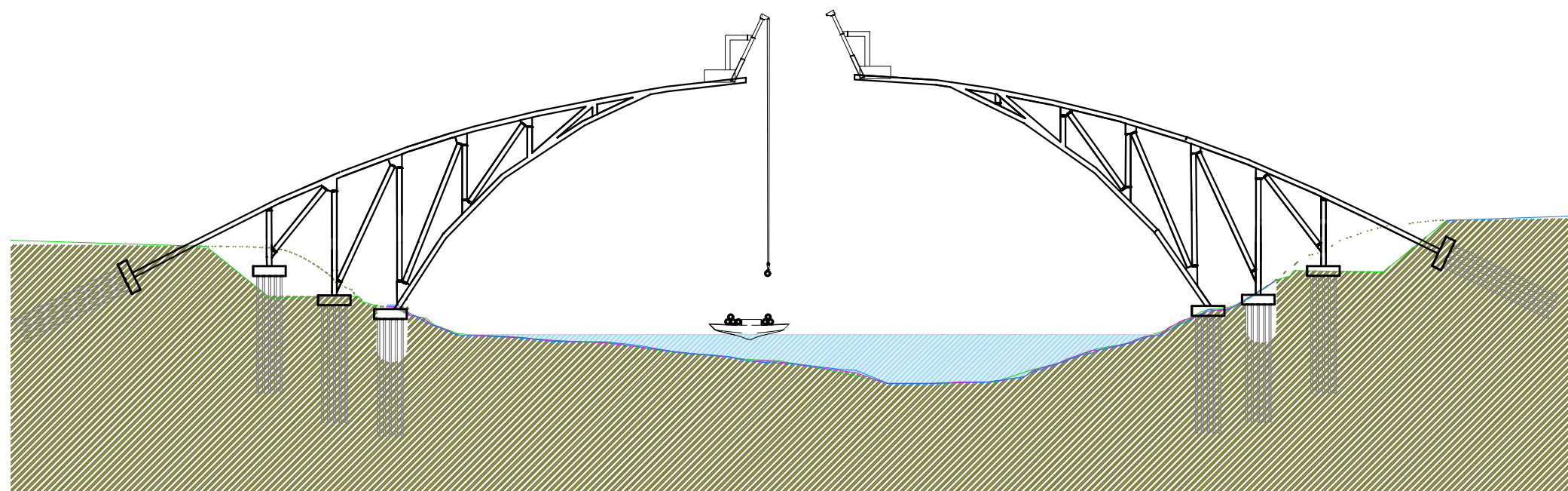
FASE 04 : FIXAÇÃO DOS ESTAIS E INICIO DA MONTAGEM DO TABULEIRO



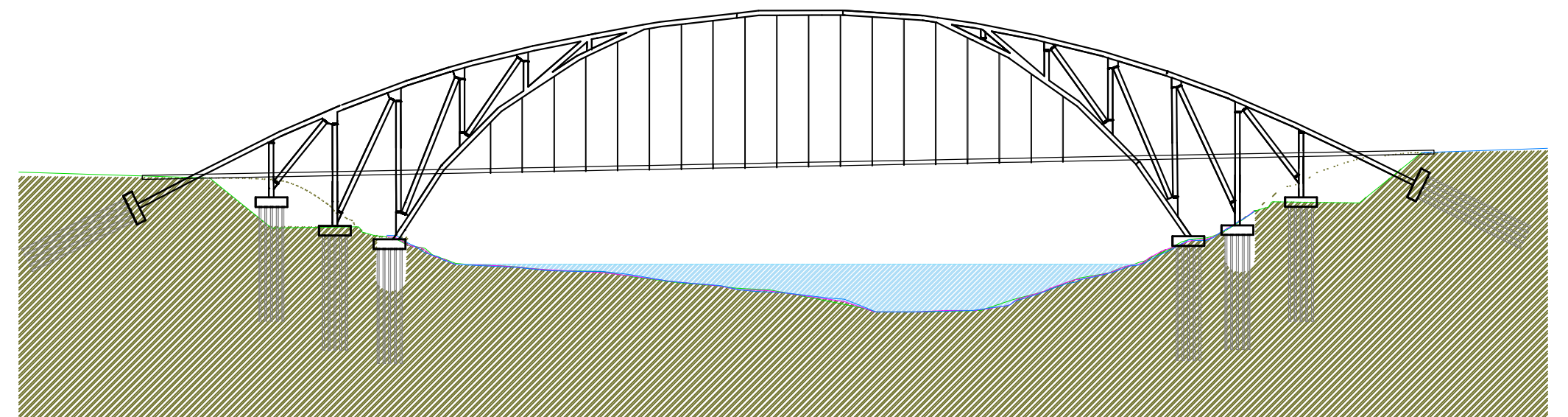
FASE 02 : INICIO DE MONTAGEM DO ARCO PRINCIPAL



FASE 05 : FINALIZAÇÃO DOS ESTAIS E TABULEIRO.



FASE 03 : FINALIZAÇÃO DA MONTAGEM DO ARCO PRINCIPAL



FASE 06 : EXECUÇÃO FINAL DO TABULEIRO E PAVIMENTAÇÃO