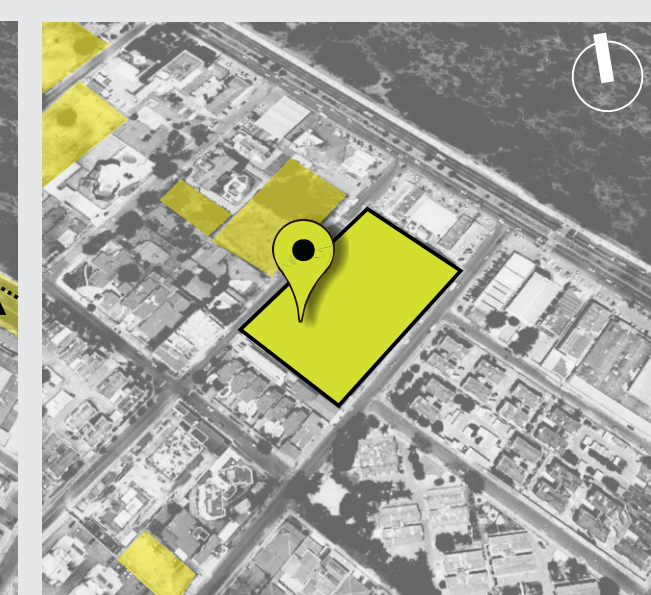




A proposta apresentada busca contemplar questões como densidade urbana, infraestrutura, convívio e sustentabilidade. Diante disso e da necessidade de se inserir as habitações sociais na vida urbana e consequentemente, desfrutando de toda rede de serviços coletiva, buscou-se escolher um terreno

em função de critérios tais como: inserido em uma região central da cidade (bairro de Capim Macio), dotado de uma infraestrutura urbana significativa (mobilidade urbana, mobiliário, diversidade de usos do solo, lazer...) e próximo à vazios urbanos que podem qualificar a região através de propostas urbanas para espaços de convívio.

O terreno conta com uma área de 9.576 m² e está localizado a quarenta metros de uma das principais avenidas da cidade, a Engenheiro Roberto Freire. A mesma possui um sistema viário e de transporte coletivo consolidado, grande concentração de comércios, restaurantes, bares, supermercados e universidades; e é a principal via de acesso ao ponto turístico mais famoso da cidade, o Morro do Careca localizado na Praia de Ponta Negra.



PLANTA DE SITUAÇÃO - 1/1000

IMPLANTAÇÃO