

- LAJES AJARDINADAS
- APARTAMENTOS
- APARTAMENTOS PNE

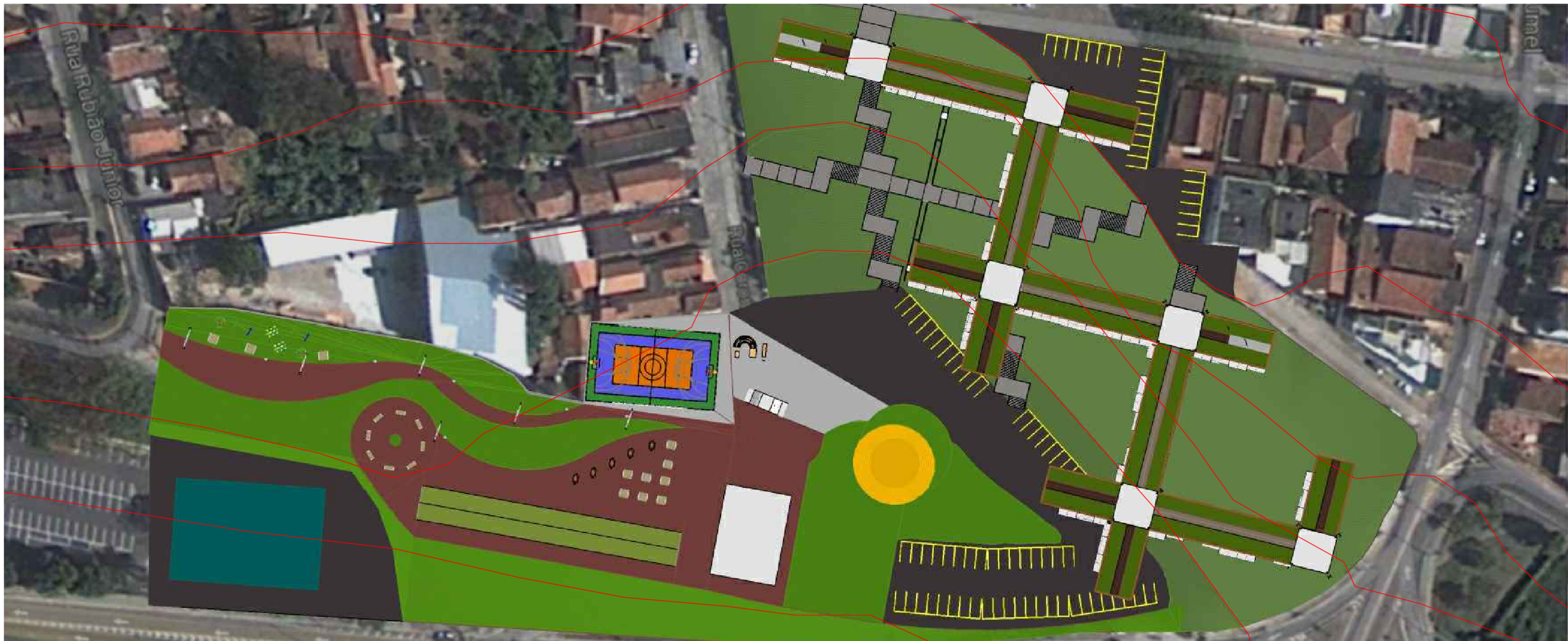
ESQUEMÁTICO - APARTAMENTOS PNE
SEM ESCALA

Implantação:

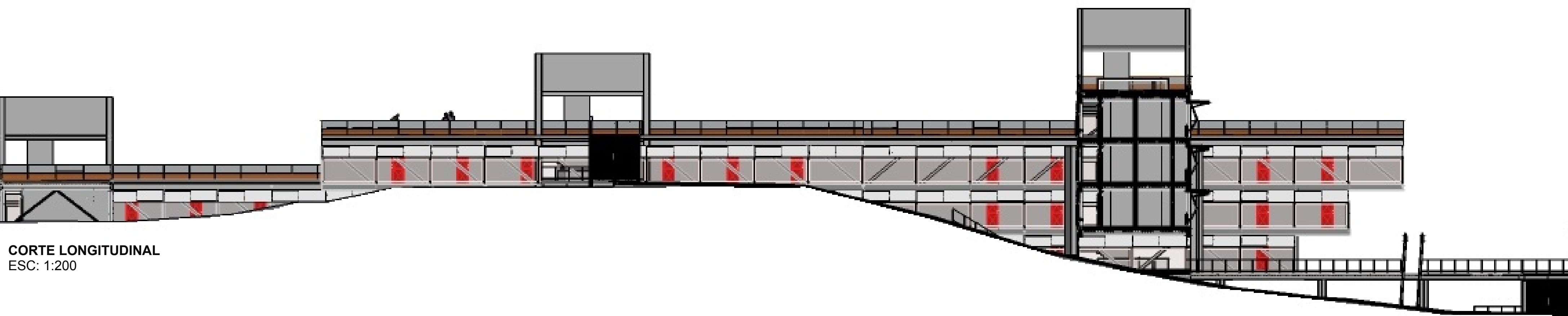
A área de maior inclinação é destinada as unidades habitacionais dispostas em cinco blocos retangulares com lajes ajardinada que se interceptam em diferentes níveis, interligando a rua Rodrigues Alves – situada na cota 595 e a Avenida Senador Teotônio Vilela – situada na cota 560, o que confere à volumetria função característica de um “edifício ponte” . O modo de apropriação da área possibilitou incluir a creche que atualmente não contempla a comunidade, bem como a criação de um parque linear dotado de quadra poliesportiva, Box para comércio, espaço de convívio e permanência, além de estacionamentos.

Acessos:

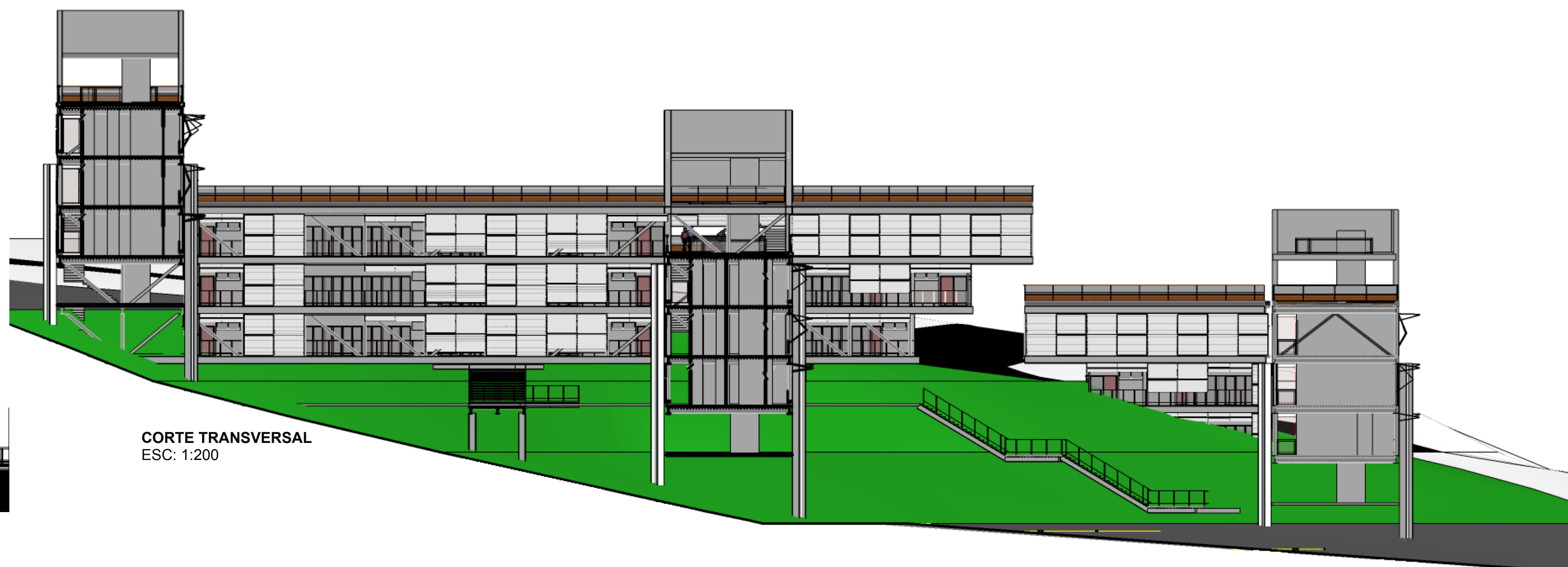
O acesso ao conjunto habitacional é mediado por passarelas dispostas no sentido longitudinal e transversal em relação ao terreno interligando as adjacentes: Rua Rodrigues Alves, Teotônio Vilela e Sebastião Humel, estabelecendo completa integração com o entorno imediato. Em função da elevada inclinação o projeto prevê plataforma mecânica PNE para o acesso às passarelas e aos diferentes níveis.



IMPLANTAÇÃO
ESC: 1:500



CORTE LONGITUDINAL
ESC: 1:200



CORTE TRANSVERSAL
ESC: 1:200

LOCALIZAÇÃO / SITUAÇÃO