

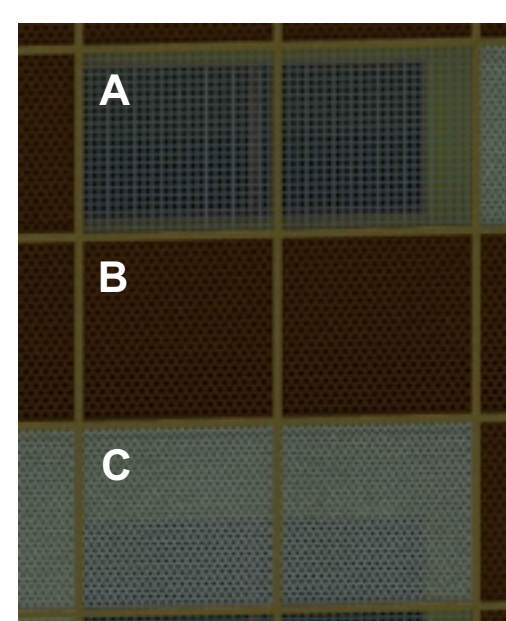


**CORTE BB**  
ESC.:1/100

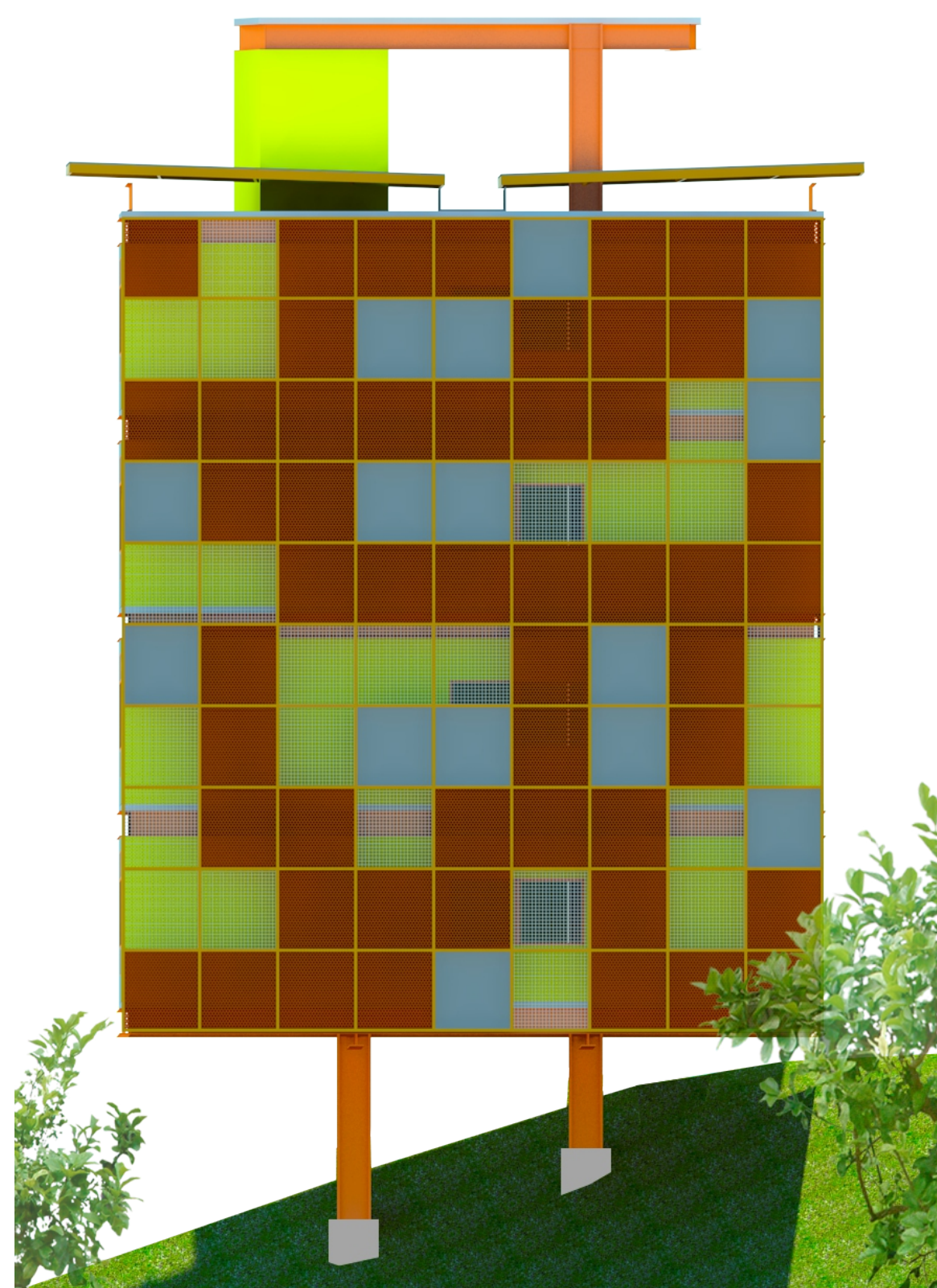
### O BRISE

Projetado para proteção das fachadas poentes e composição dos acessos. Composto por montantes 5x5cm de alumínio com pintura anodizada marrom e três tipo de tela metálica. Confere leveza, simplicidade e variabilidade de composições.

**TELA TIPO A**- ondulada em aço com pintura eletroestática na cor cinza  
**TELA TIPO B**- Tela moeda em aço com pintura eletroestática na cor marrom fosco.  
**TELA TIPO C**- Tela moeda em aço com pintura eletroestática na cor cinza fosco.



**DETALHE BRISE**  
SEM ESCALA



**FACHADA VOLTADA PARA POENTE**  
MÓDULO ÚNICO  
ESC.:1/100



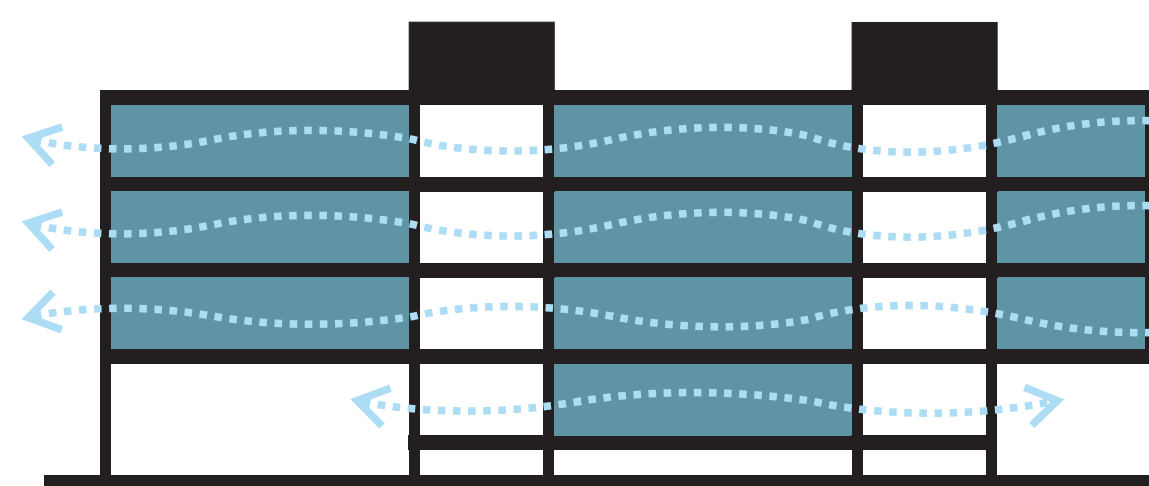
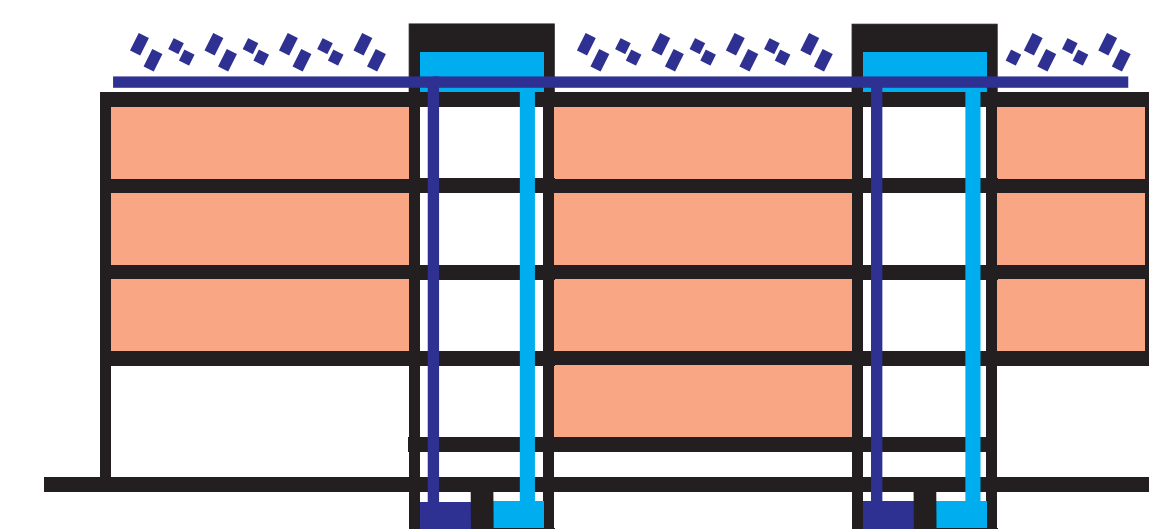
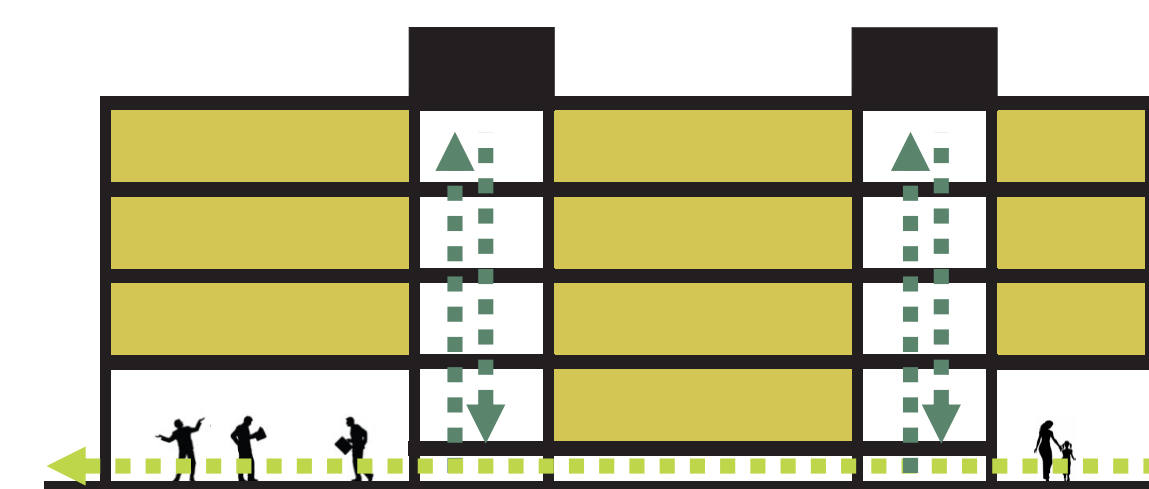
**FACHADA VOLTADA PARA A RUA - MÓDULO ÚNICO**  
ESC.:1/100



**FACHADA VOLTADA PARA A RUA**  
MÓDULO DUPLO  
ESC.:1/100



**FACHADA VOLTADA PARA ESCADA**  
MÓDULO DUPLO E MÓDULO ÚNICO  
ESC.:1/100



### CIRCULAÇÃO

Os edifícios foram implantados de forma a manter clara distinção entre as áreas públicas, áreas de uso comum e áreas privativas. A acessibilidade foi assegurada pela previsão das rampas necessárias e reserva de área para a possível instalação de elevadores para deficientes físicos.

### VARIABILIDADE

A modulação permite variantes que garantem melhor apropriação do terreno e criação de espacialidades distintas que melhor atendam à necessidades programáticas.

### REAPROVEITAMENTO DE ÁGUAS PLUVIAIS

O projeto prevê a possibilidade de reaproveitamento de águas pluviais; Em reservatórios distintos, tais reservas devem suprir as necessidades de irrigação e limpeza de áreas públicas do condomínio.

### EFICIÊNCIA ENERGÉTICA

A implantação e o layout projetados permitem que todos os ambientes internos e externos do projeto possuam: devidas proteções contra a incidência direta de radiação solar; aproveitamento de iluminação natural; e as necessárias aberturas para permeabilidade de ventilação natural em todos os ambientes.