

r. joão negrão



r. conselheiro laurindo

- unidades para quatro pessoas
- sala comercial
- estacionamento
- passagem de pedestres
- playground
- espaço social

ao todo são 96 unidades habitacionais, com 50,2m<sup>2</sup> cada. foram pensados espaços integrados que otimizam funções em relação as áreas. a disposição dos apartamentos foi pensada para que pudessem receber insolação e ventilação natural, garantindo o conforto térmico e qualidade de vida. sendo assim, a melhor solução adotada foi a disposição linear das unidades.

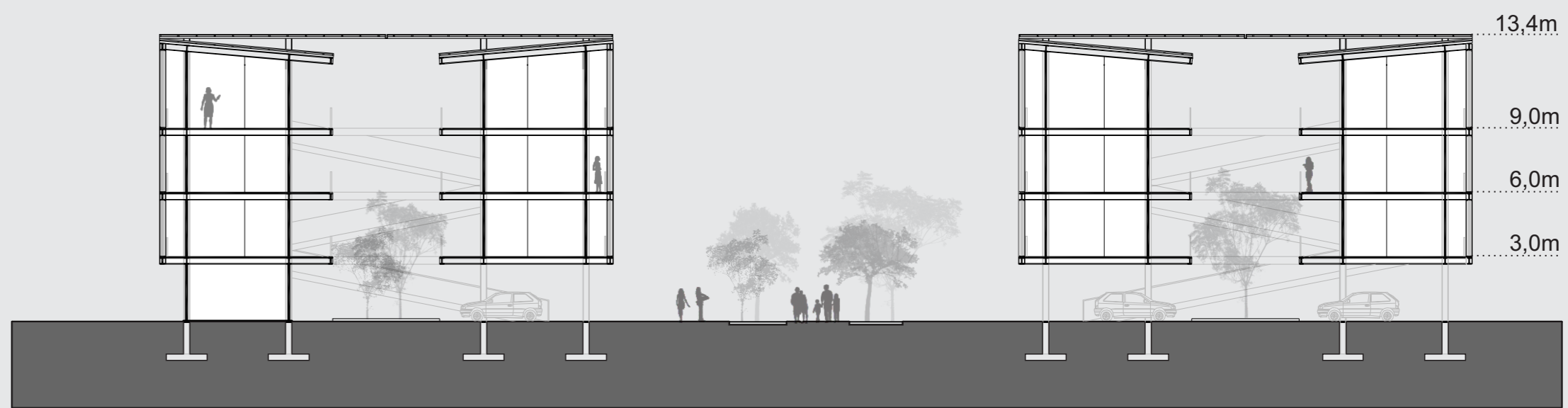
ala

planta pavimento tipo  
escala 1/250

av. visconde de guarapuava

b|b

ala



corte b|b  
escala 1/250