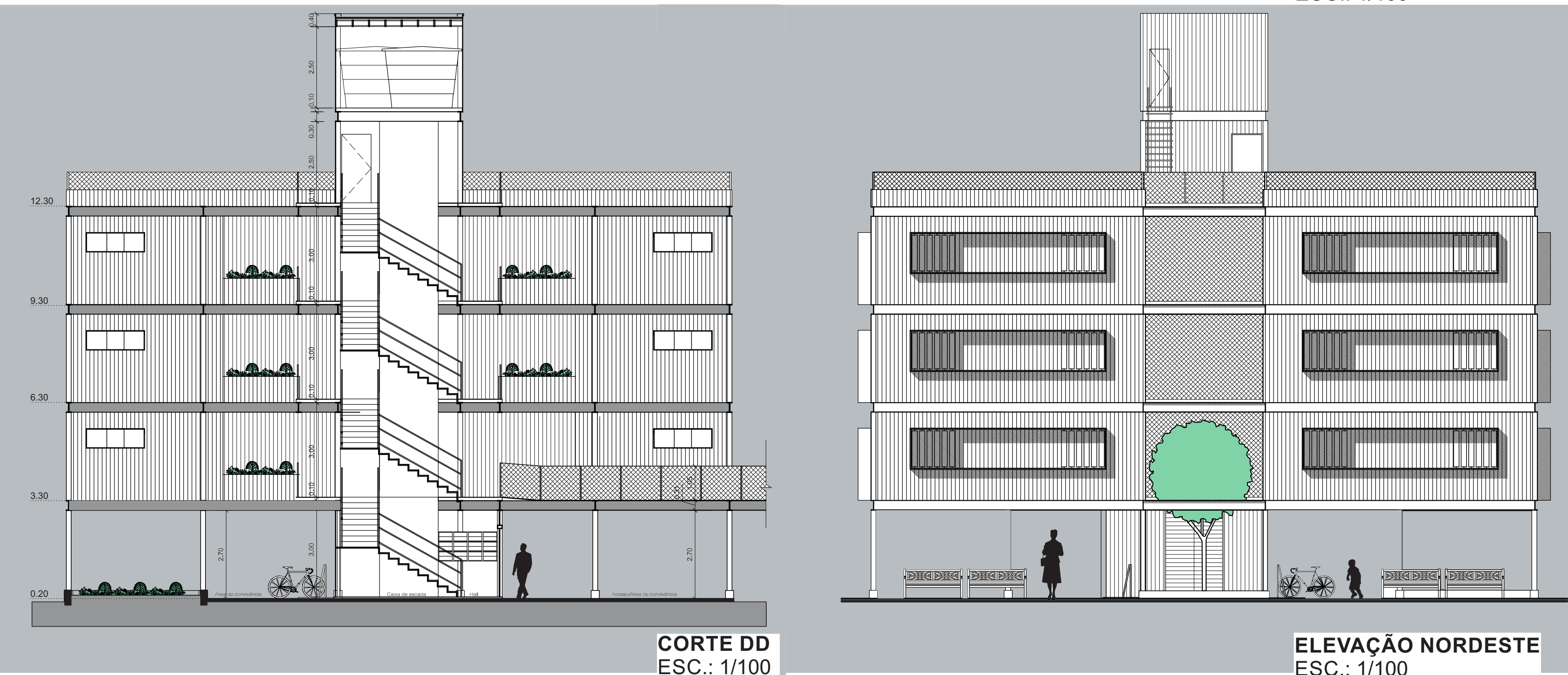


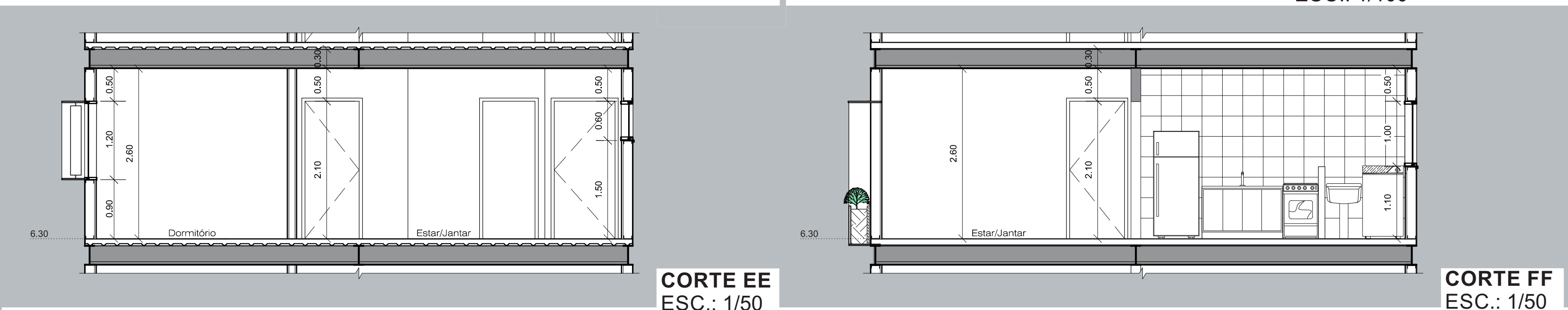
CORTE CC
ESC.: 1/100

ELEVÇÃO NOROESTE
ESC.: 1/100



CORTE DD
ESC.: 1/100

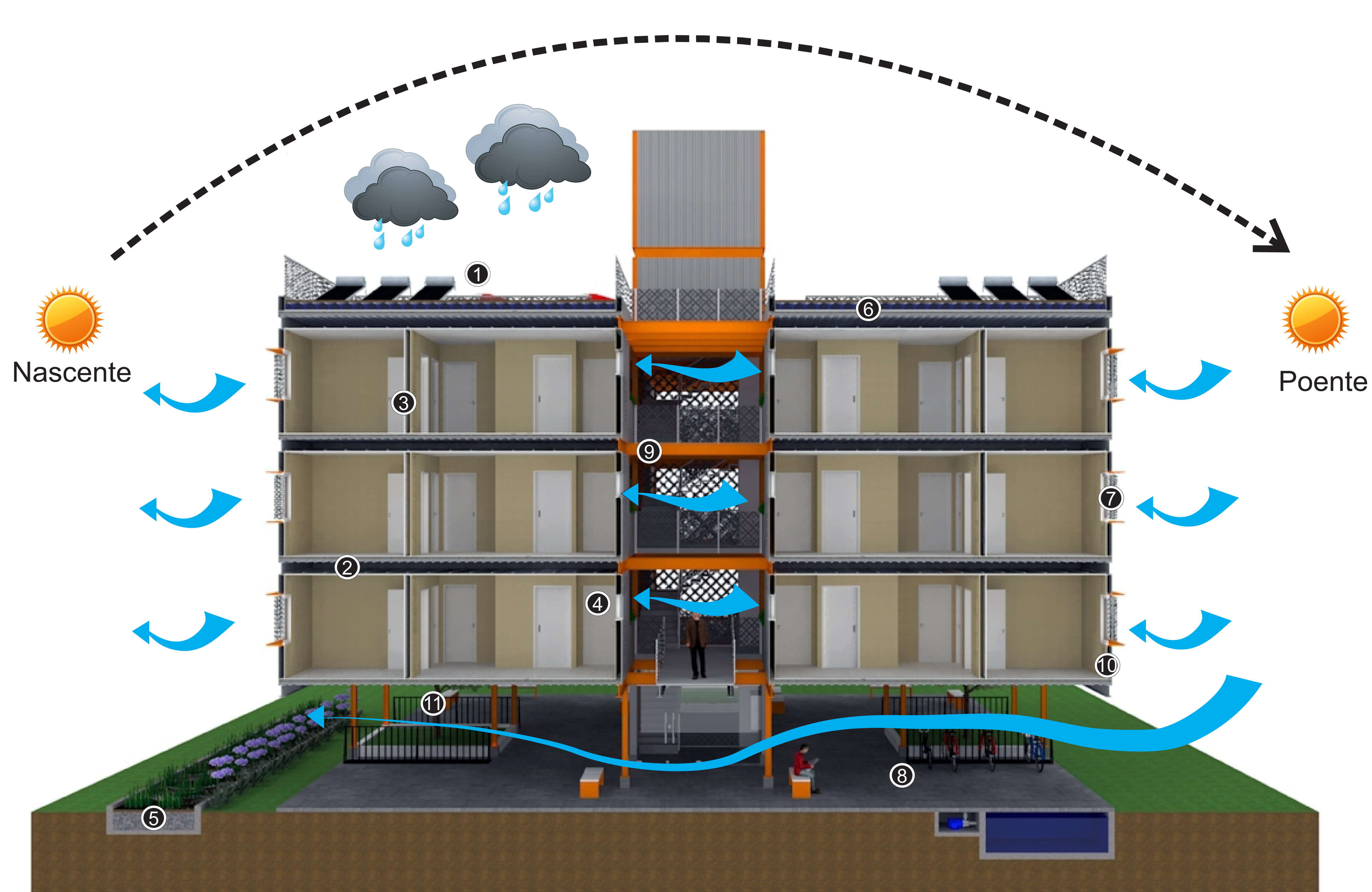
ELEVÇÃO NORDESTE
ESC.: 1/100



CORTE EE
ESC.: 1/50

CORTE FF
ESC.: 1/50

CORTES / ELEVÇÕES



CORTE EM PERSPECTIVA
SEM ESCALA

- 1 Placas solares: Serão instaladas na cobertura placas coletoras com *boiler* individual de 200 L, para fornecer água quente, sendo uma placa por unidade, permitindo o controle de consumo individualizado.
- 2 Espaços entre lajes: O vão criado entre as lajes decorrente da altura das vigas metálicas terá dupla função: Isolamento termoacústico e abrigar instalações hidrossanitárias e elétricas objetivando facilitar possíveis manutenções.
- 3 Divisórias leves: O interior das unidades será compartimentado com divisórias de gesso acartonado, permitindo futuras alterações no *layout*, garantindo a flexibilidade dos espaços de acordo com as necessidades dos diferentes usuários.
- 4 Iluminação e ventilação natural: Esquadrias posicionadas de maneira a garantir a ventilação cruzada renovam o ar sendo energeticamente mais eficientes, pois reduzem os gastos com condicionamento térmico e iluminação artificial.
- 5 Zona de raízes: O tratamento dos efluentes será feito *in loco*, com plantas emergentes incorporadas ao paisagismo do condomínio que através do sistema com fluxo horizontal realizam o processo de filtragem.
- 6 Telhado verde: Contribui com a redução do efeito de "ilha térmica", coletará águas pluviais que servirão para sua própria irrigação e para coleta em cisterna, na qual a água será filtrada e reutilizada nas descargas, rega e limpeza de áreas comuns.
- 7 Brises ajustáveis: confeccionados com chapas metálicas perfuradas permitirão a proteção e controle solar.
- 8 Térreo livre: proporciona ganhos ao conforto térmico uma vez que a elevação do solo permite maior permeabilidade dos ventos. Utilizado como área de lazer e de convivência, nele estarão localizados racks para que os moradores armazenem suas bicicletas incentivando a utilização da ciclovia a ser implantada no parque linear que margeia o Rio Passo Fundo.
- 9 Pórticos: formados por vigas *vierendeel* receberão proteção com revestimento intumescente a base de água, com baixo índice de VOC, que em situações de incêndio protegerão a estrutura, sobre ele, pintura *top coat* em cores.
- 10 Fechamentos: Na face externa compostos por telha metálica tipo sanduiche com EPS, na face interna gesso acartonado; No miolo do fechamento, manta confeccionada com embalagens Tetra Pak recicladas.
- 11 Árvores frutíferas nativas: Plantadas no térreo e em pontos estratégicos do condomínio, Contribuirão para o equilíbrio ambiental local, juntamente com a horta comunitária, visam desenvolver a consciência ecológica e estimular o convívio entre os condôminos.