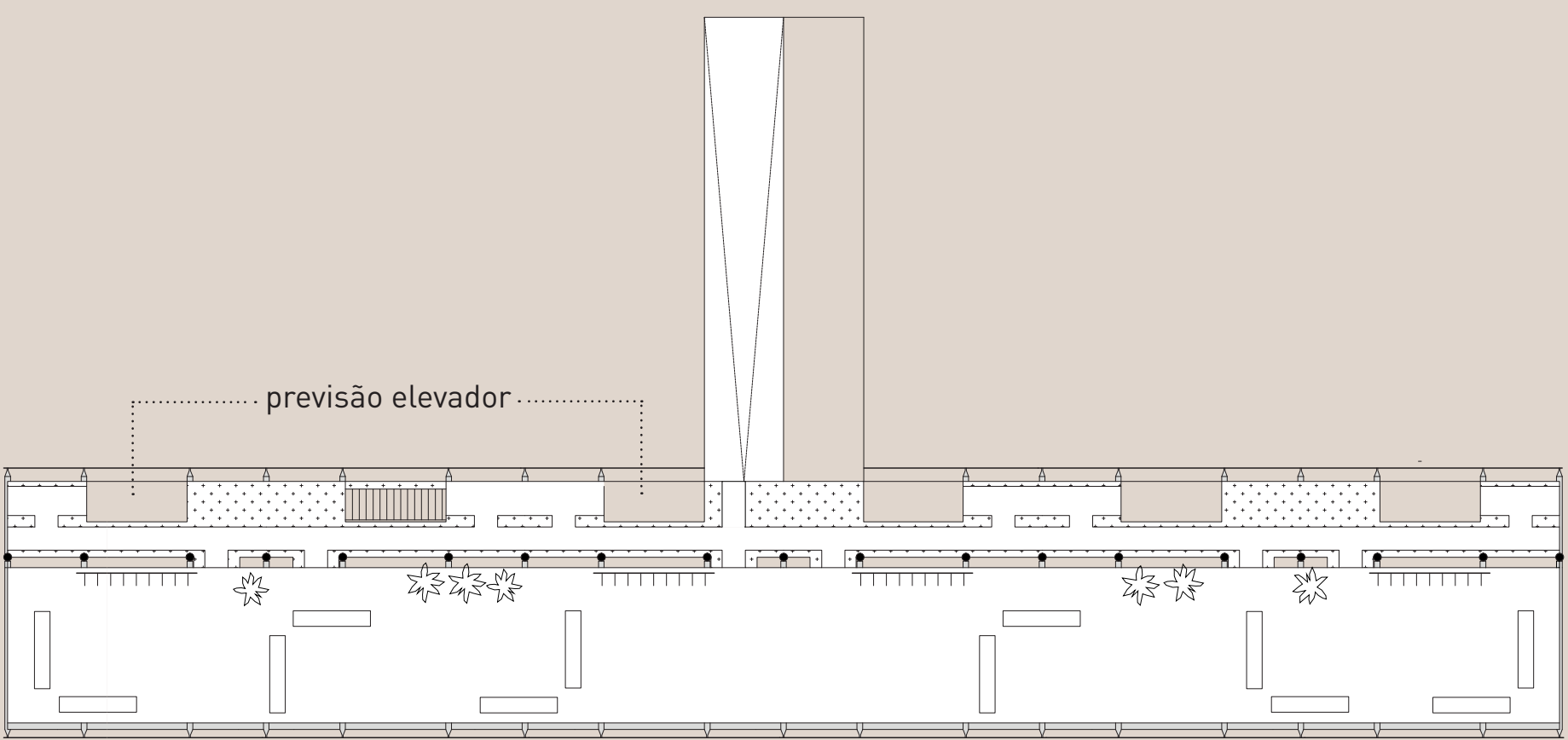


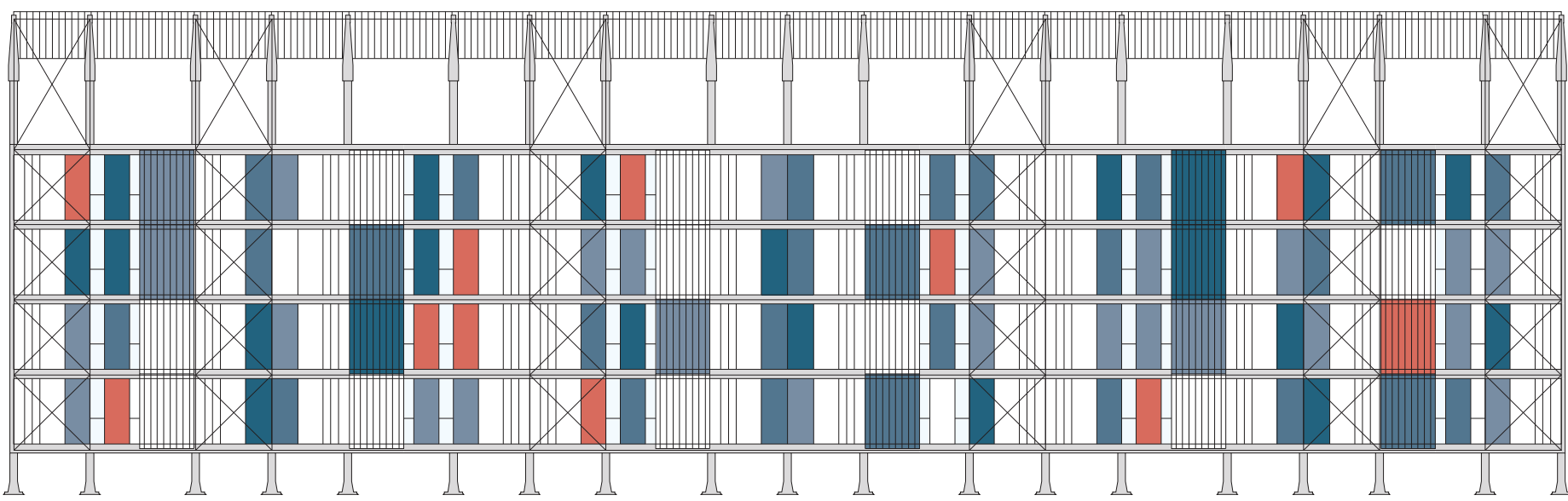
PLANTA PAVIMENTO TIPO

ESCALA 1:250



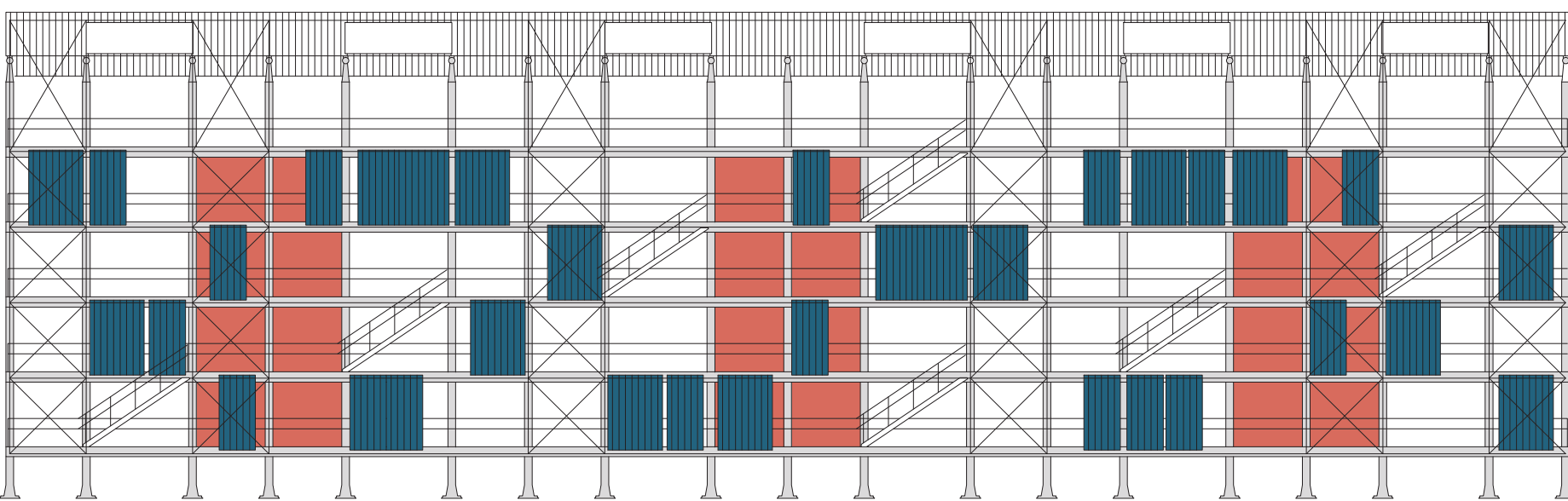
PLANTA ÚLTIMO PAVIMENTO_MIRANTE

ESCALA 1:250



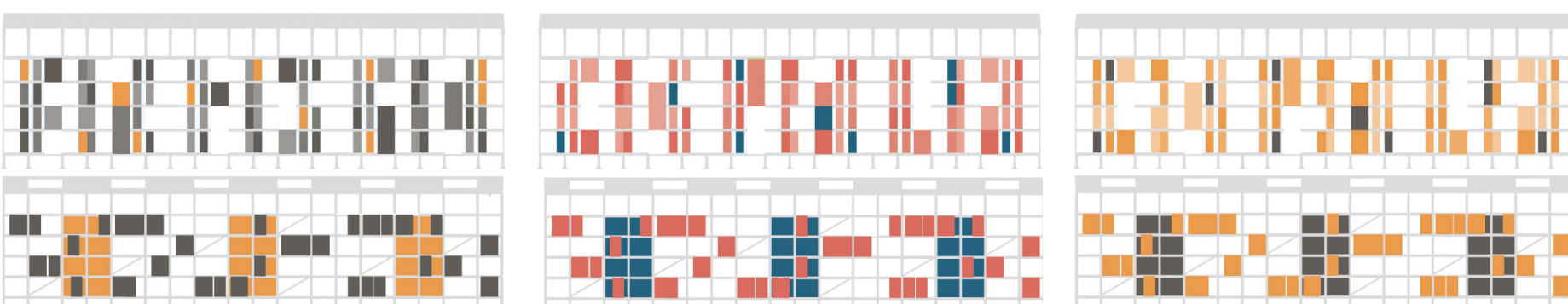
ELEVAÇÃO FRONTAL

ESCALA 1:250



ELEVAÇÃO FUNDOS

ESCALA 1:250



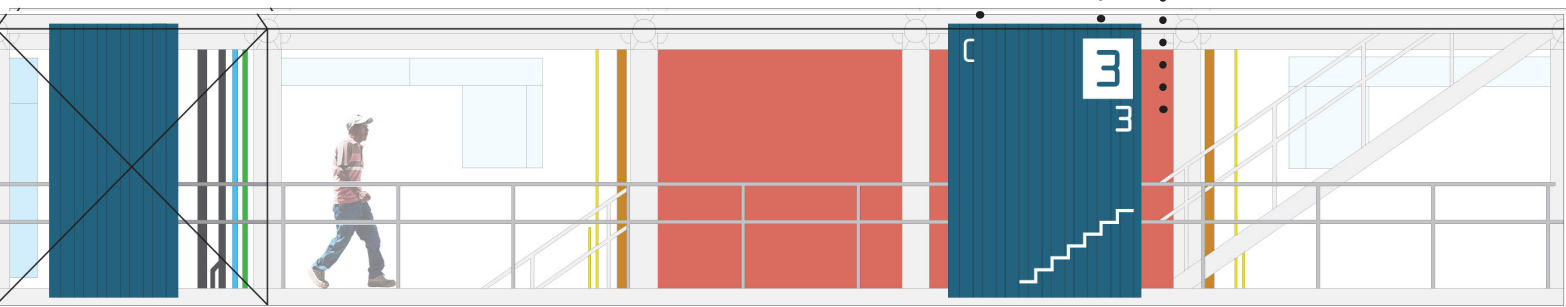
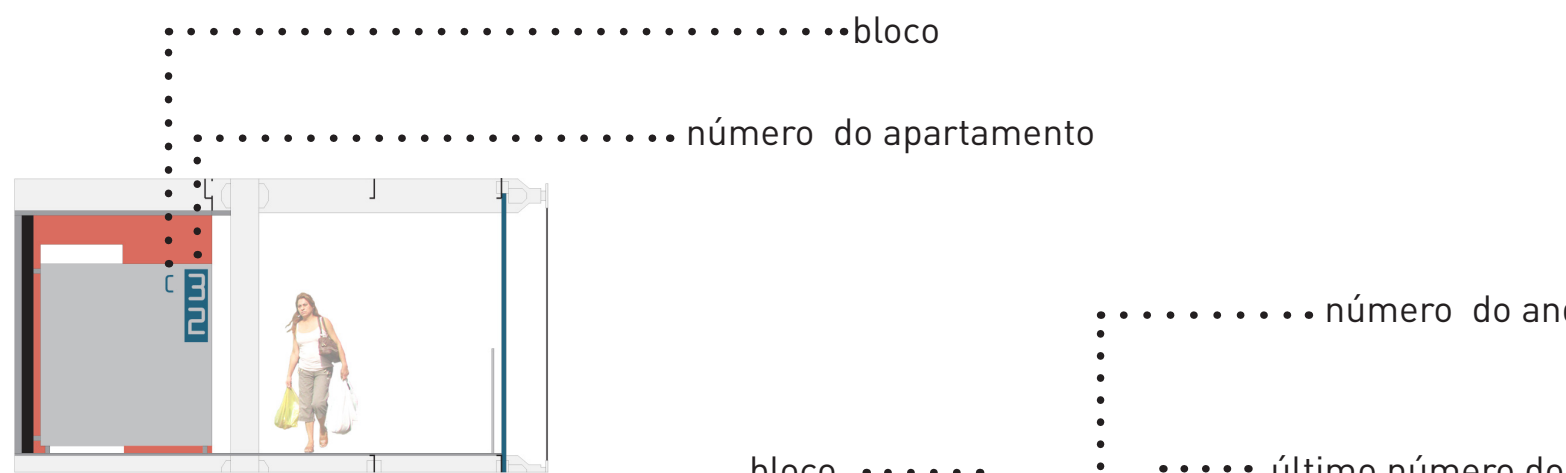
VARIAÇÃO CROMÁTICA

O edifício é composto por dois momentos fisicamente separados: circulação e casas. As áreas de circulação dividem-se em dois eixos: passeios horizontais, compostos por passarelas de grades metálicas presas nas vigas secundárias; e circulação vertical, composta por escadas acopladas entre os andares, dentro do perímetro dos eixos das salas da unidade.

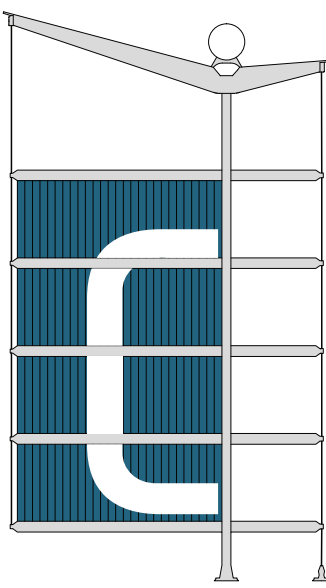
As unidades acoplam-se na estrutura metálica e recebem em suas fachadas uma pele metálica que dá suporte a painéis corrediços de acrílico colorido e brises soleils verticais de alumínio. Nos banheiros e cozinhas, cômodos que fazem vista aos corredores, as esquadrias receberam para controle de privacidade vidros jateados.

Entre as unidades e as circulações, um plano de instalações prediais aparentes: tubos de água, esgoto, gás e eletricidade são colocados externamente à casa com o objetivo de facilitar possíveis manutenções, variações de layout (reformas) e atribuir uma linguagem contemporânea e lúdica para os corredores de acesso.

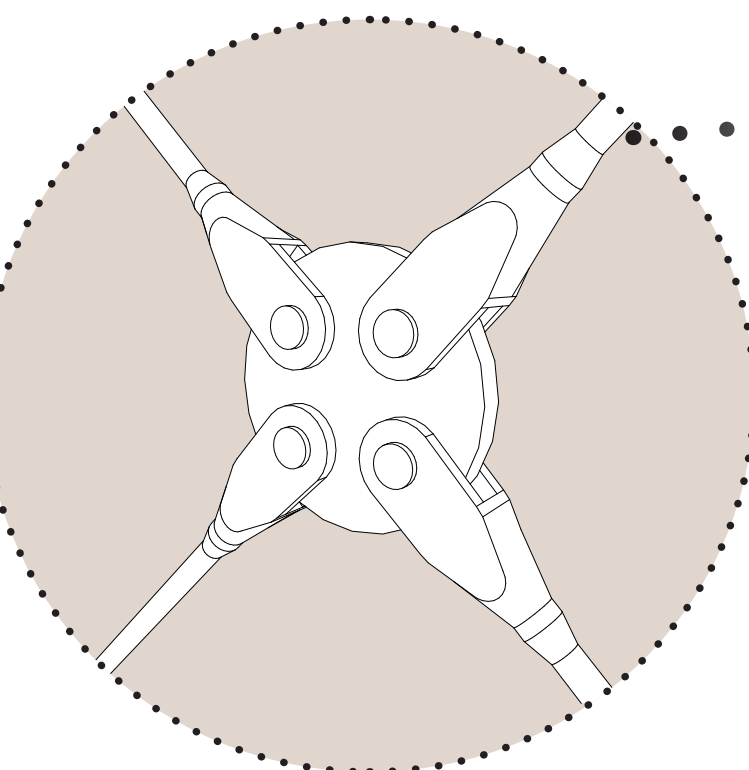
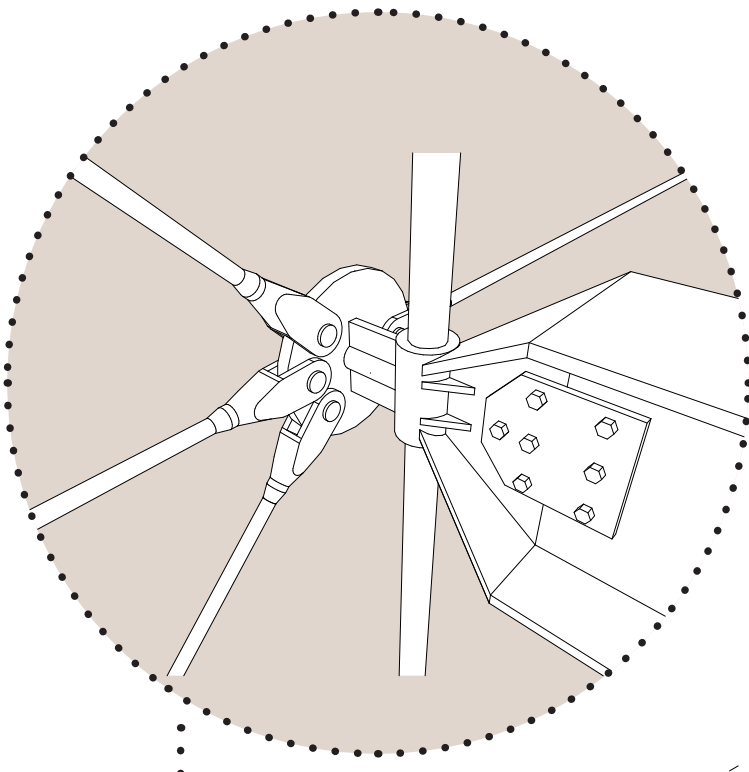
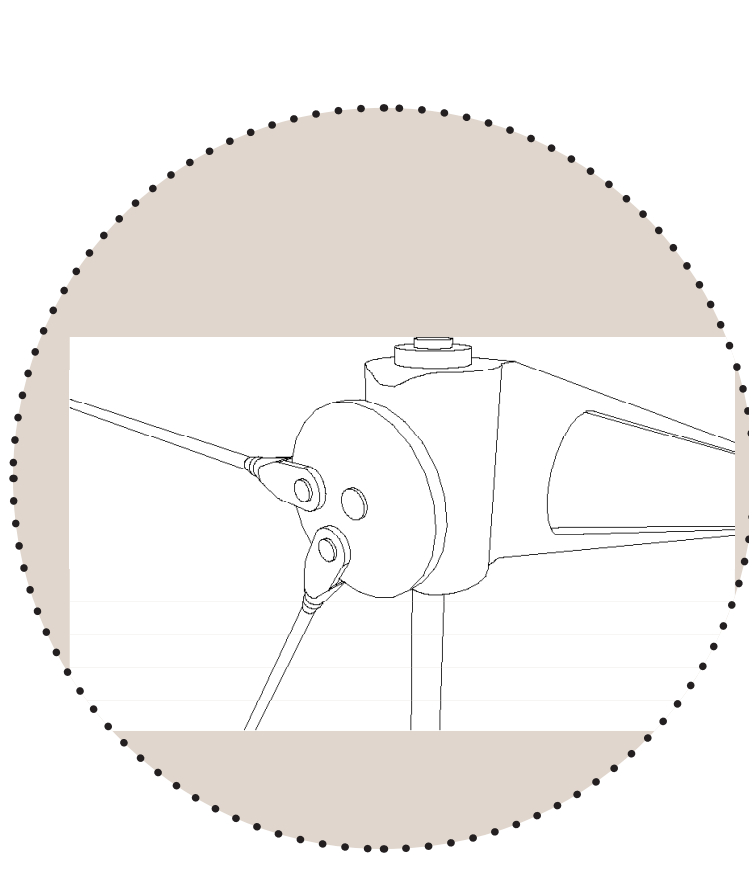
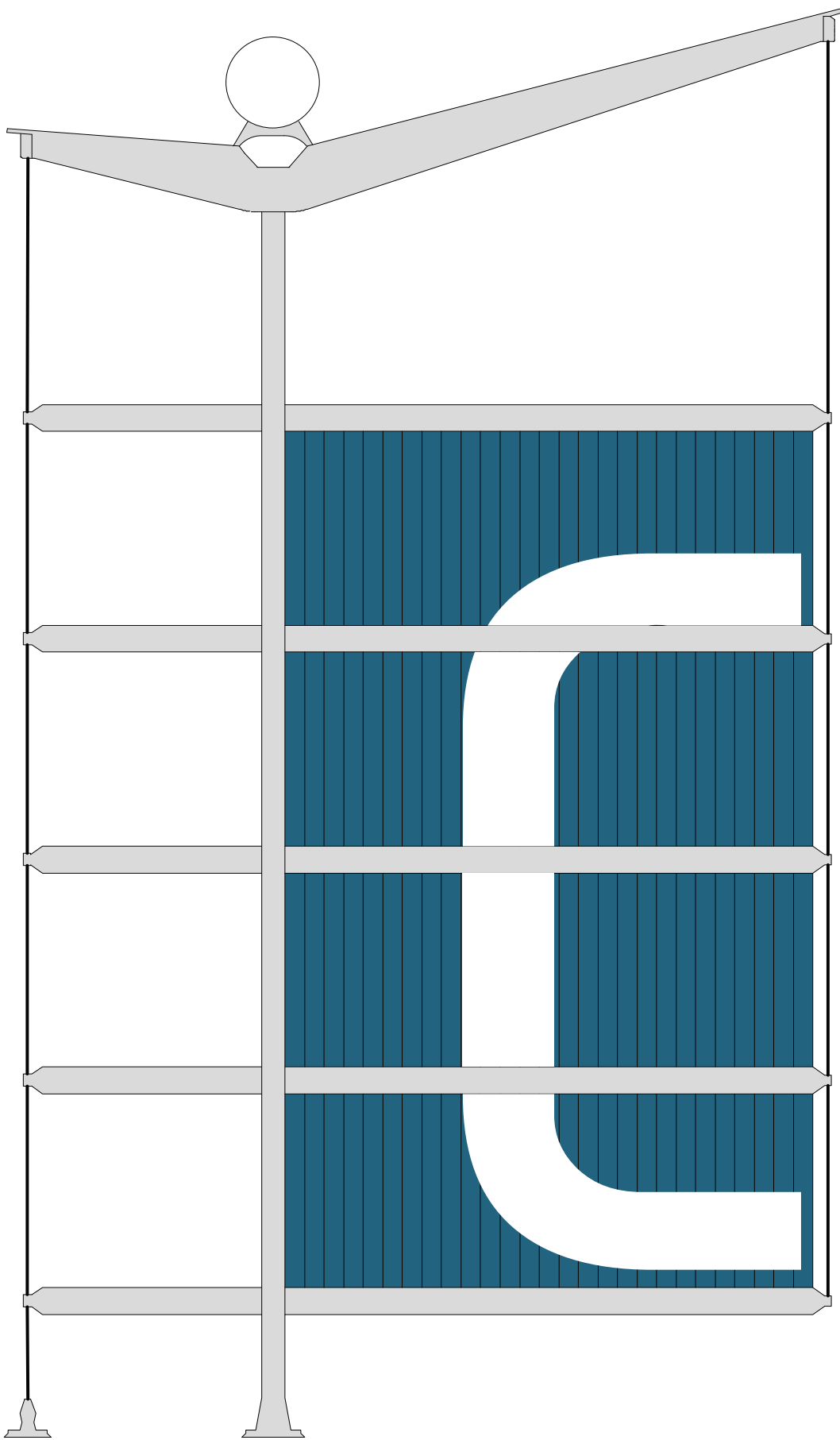
Com o objetivo conferir dinamicidade às fachadas e orientar visitantes e moradores, foi pensado toda a comunicação visual do edifício. Placas corrugadas e painéis acrílicos coloridos atribuem aos blocos de edifícios identidade visual, senso de comunidade e movimento.



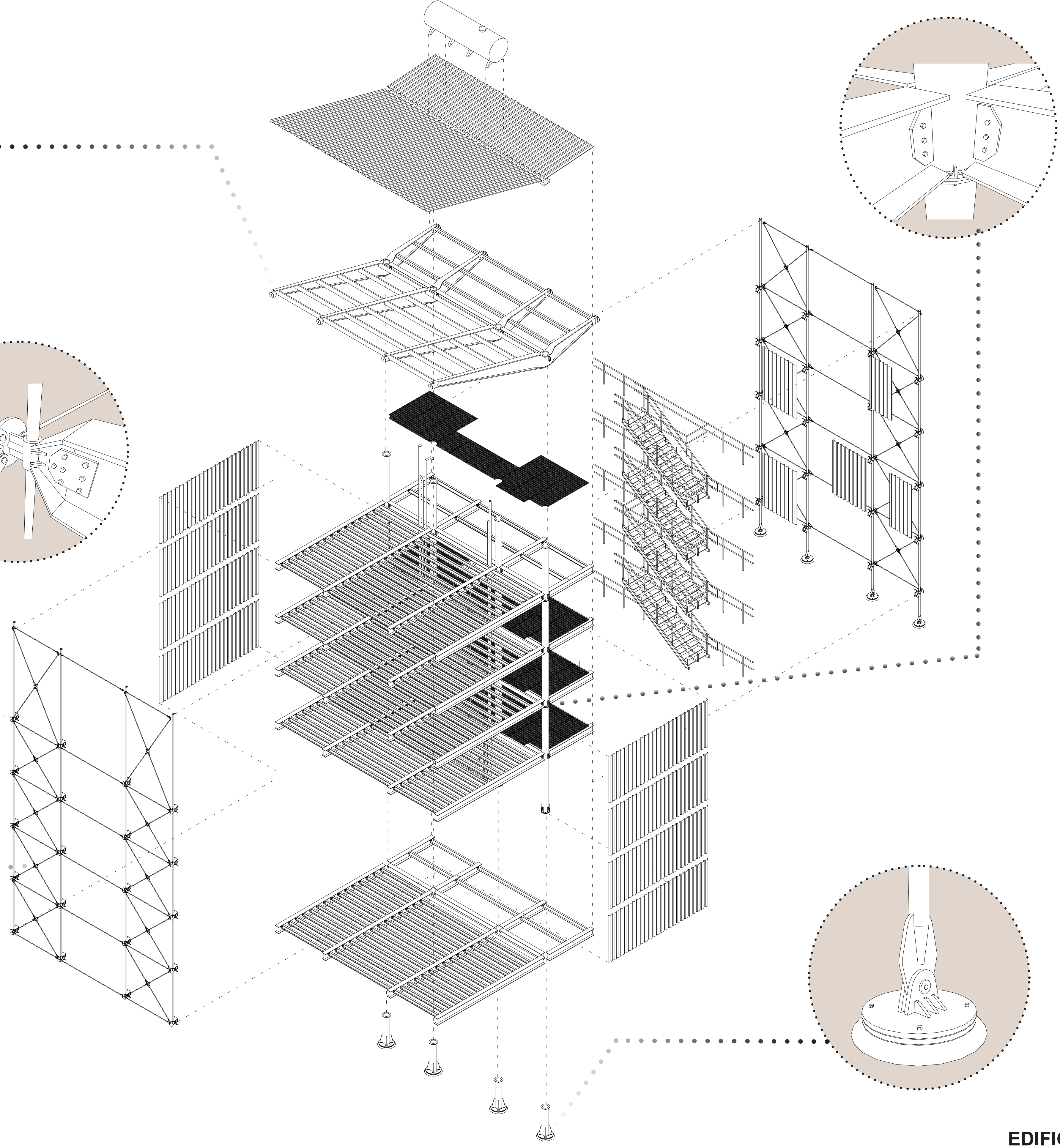
VISTAS CORREDOR_PLACAS



ELEVAÇÃO LATERAL



VISTA EXPLODIDA ESTRUTURA



EDIFÍCIO