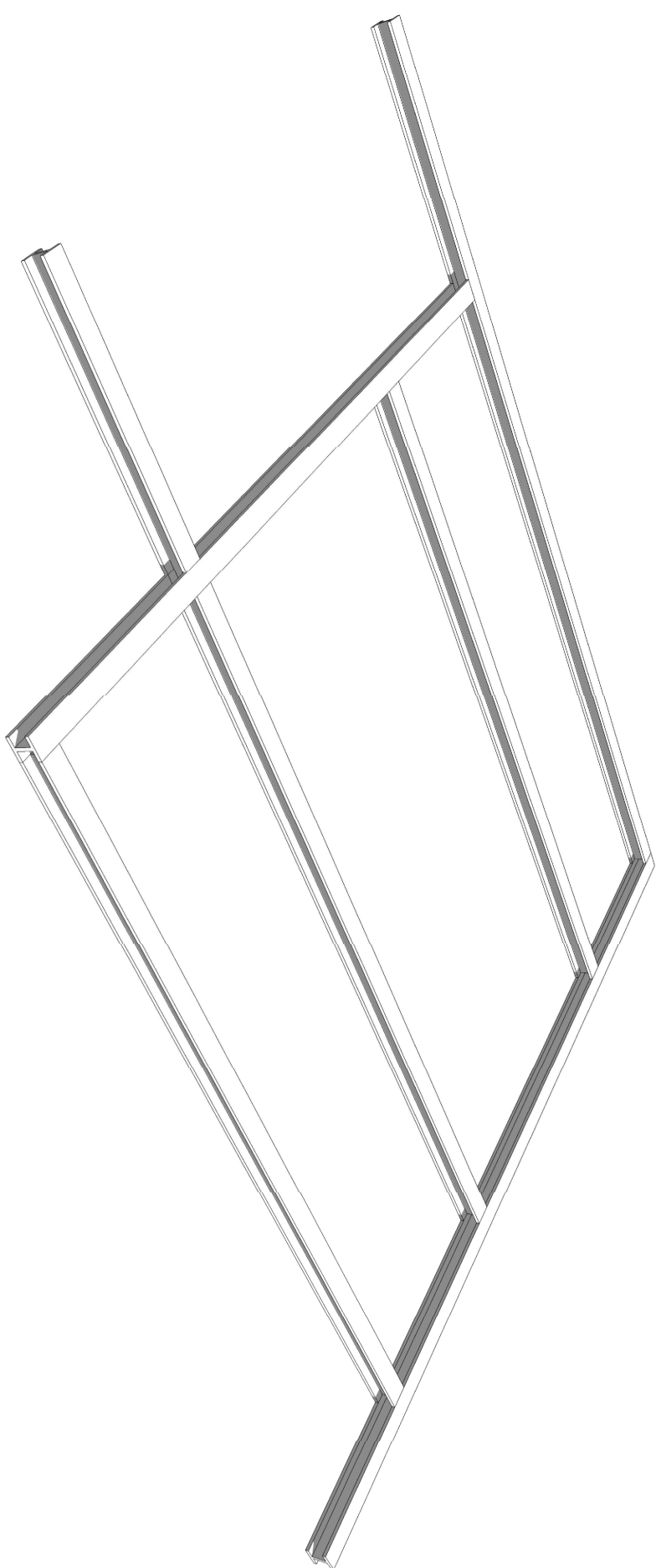


ESPECIFICAÇÕES UNIDADE HABITACIONAL

Foi adotada a tipologia de edifício em lâmina, respeitando o sentido predominante do terreno e delimitando um pátio interno. A circulação horizontal se dá por varandas alcançadas através das rampas atrilantadas em pórticos ao longo de todos os blocos, favorecendo a convivência e o encontro dentro do conjunto, além de permitir o acesso sem obstáculos entre os pavimentos.



ESQUEMA ESTRUTURA

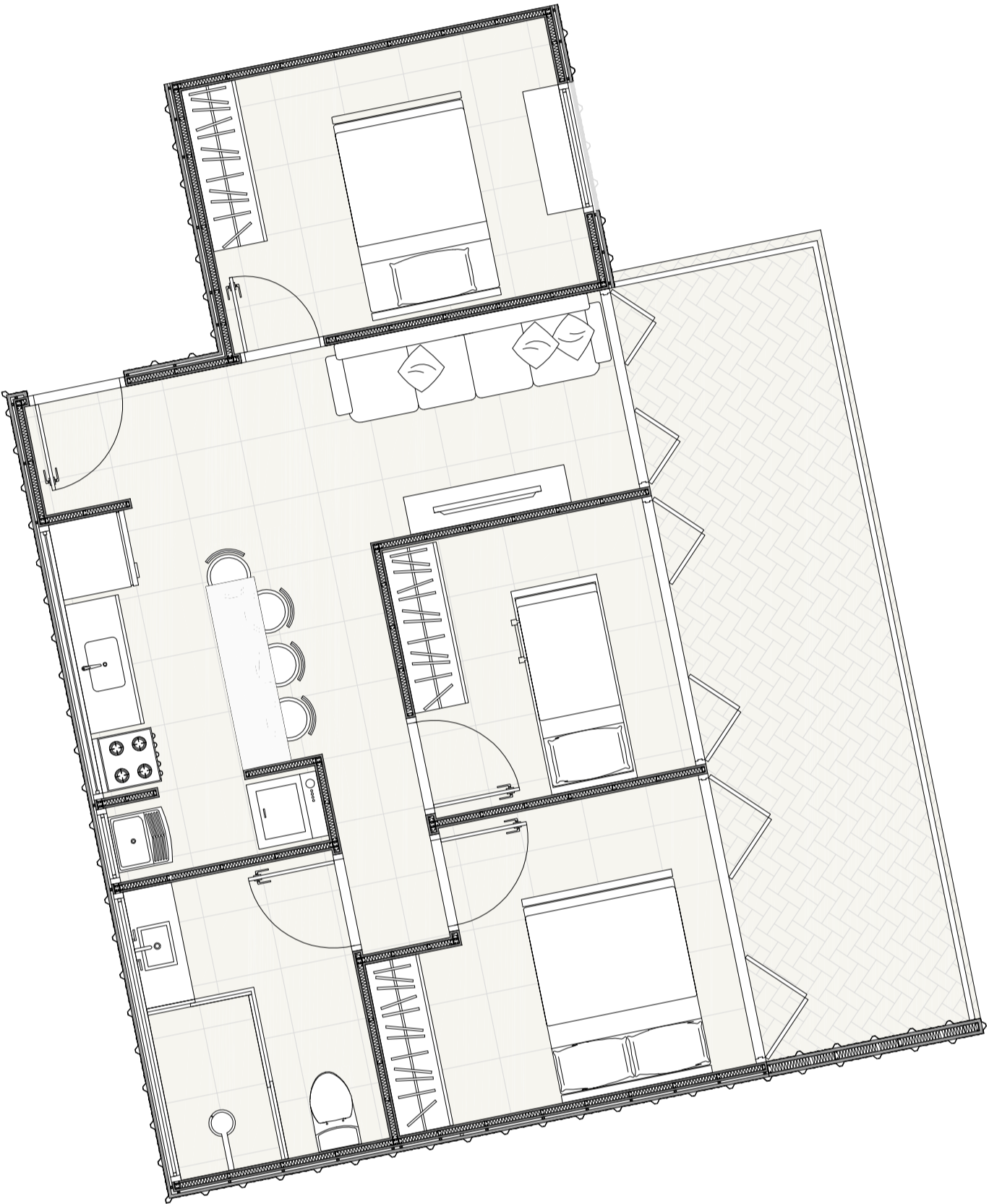


PERSPECTIVA INTERNA
UNIDADE HABITACIONAL



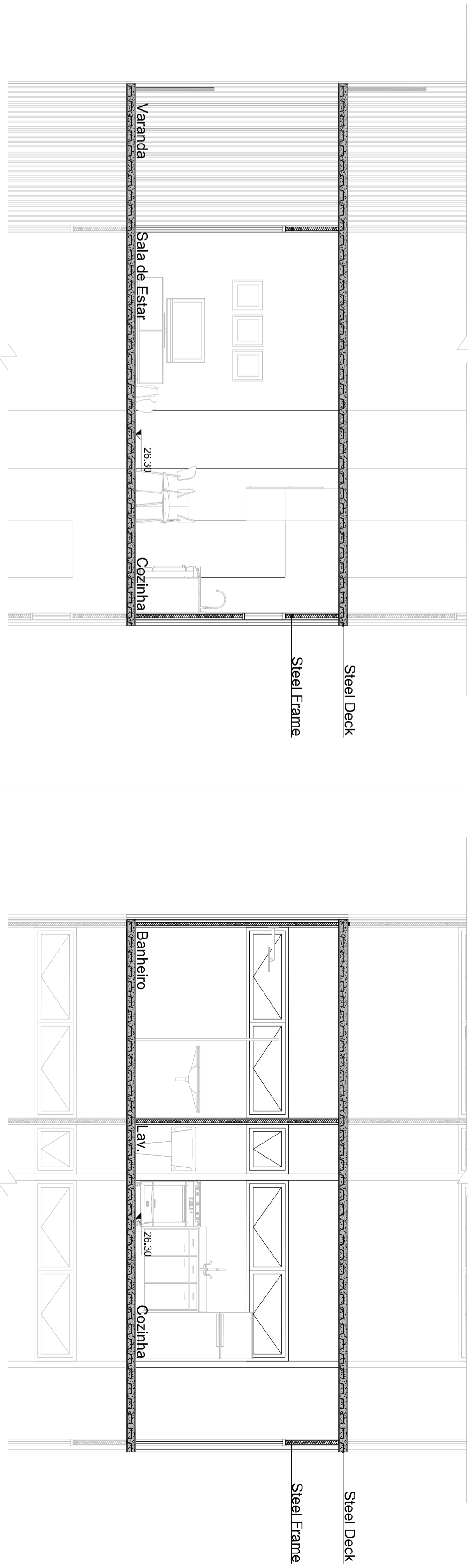
PLANTA BAIXA - CONJUNTO HABITACIONAL

esc: 1:50



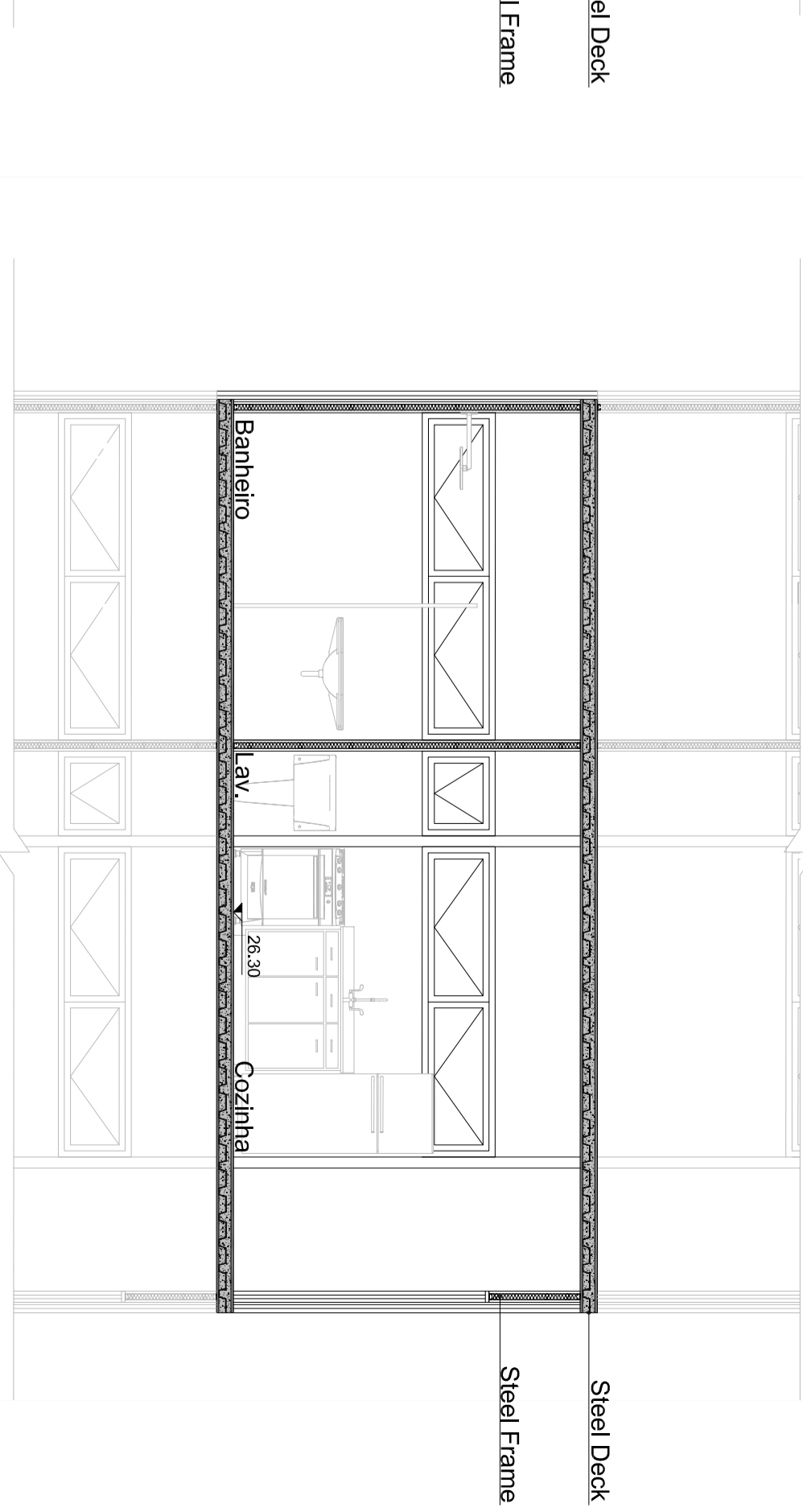
PLANTA COM PROPOSTA DE ANEXO

esc: 1:50



CORTE AA

esc: 1:50



CORTE BB

esc: 1:50