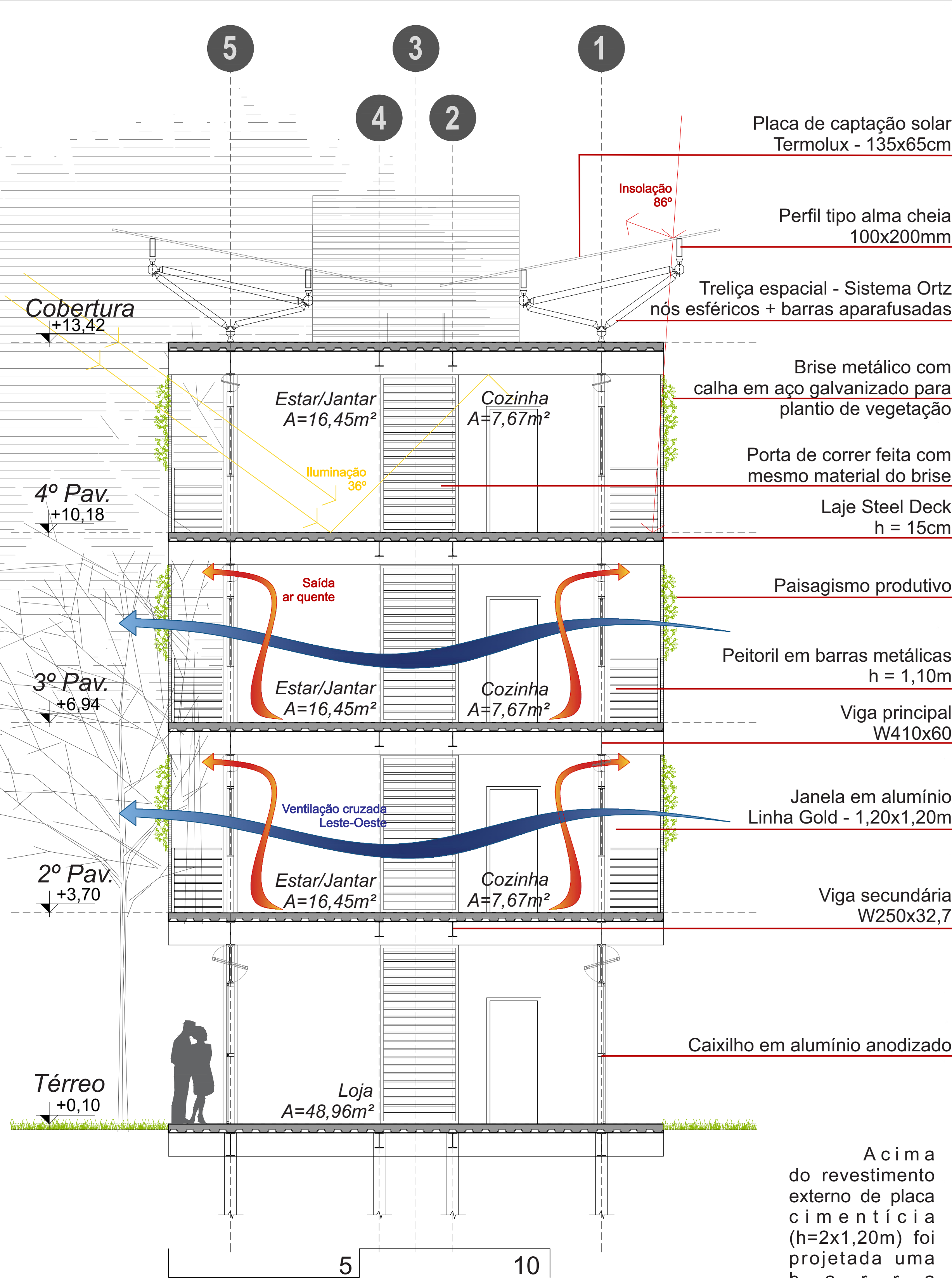


CORTE AA - UNIDADE HABITACIONAL
ESC 1/50
FUNDAMENTOS ESTRUTURAIS

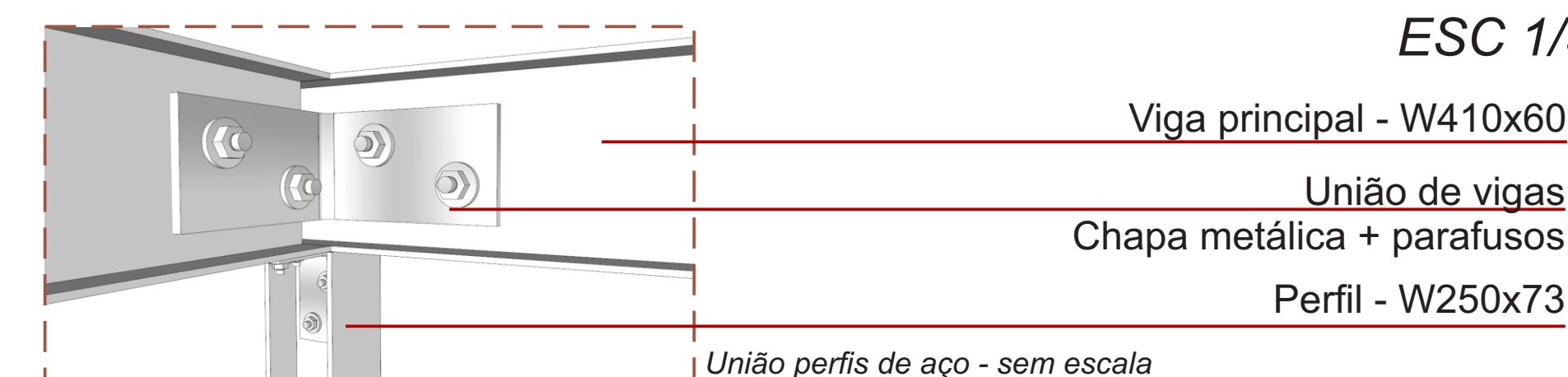
As edificações são compostas por elementos pré-fabricados (podem ser reciclados/reutilizados) montados no local, gerando uma obra **limpa/seca**, reduzindo o tempo de execução e o desperdício de materiais na obra.

A estrutura principal (pilares e vigas) é composta por barras de aço aparafusadas, que sustentam a steel deck. As vedações internas serão em steel frame, com montantes suportando placas de gesso acartonado, o que **facilita as mudanças de layout**, enquanto o fechamento externo é feito em placas cimentícias, dispensando outros tipos de acabamentos.

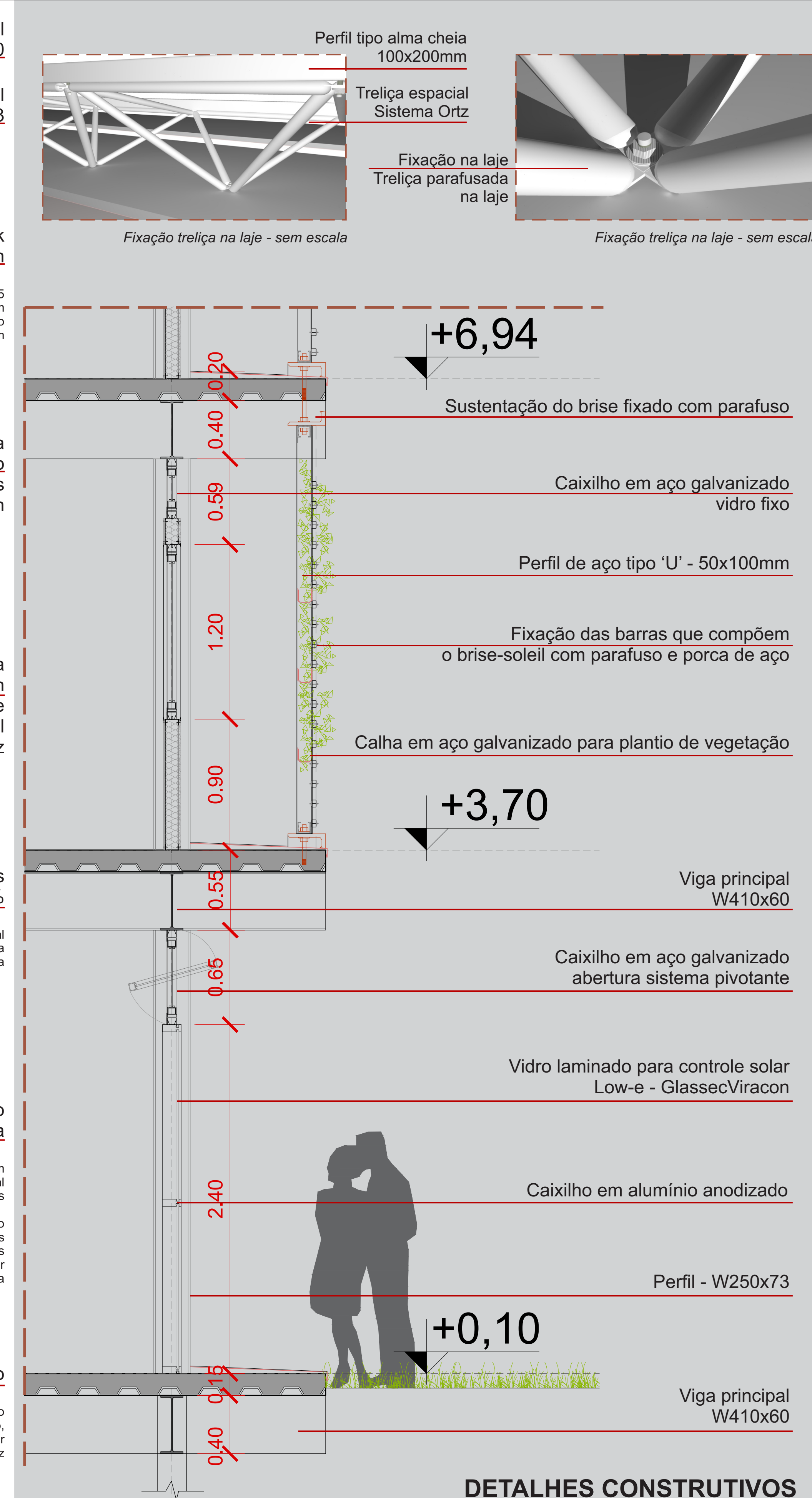
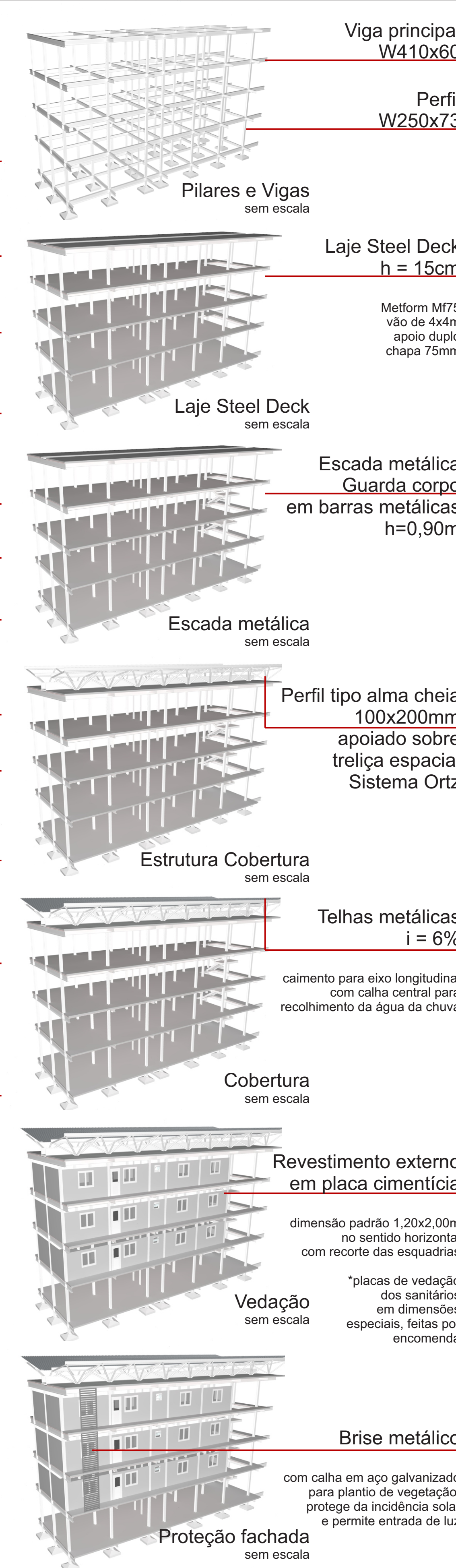
A cobertura de telhas metálicas é sustentada por treliças dispostas nas extremidades longitudinais das edificações, com inclinação para o eixo central onde está locada uma calha que recolhe a água da chuva para reservatórios de reuso.



CORTE BB - UNIDADE HABITACIONAL
ESC 1/50



Acima do revestimento externo de placa cimentícia (h=2x1,20m) foi projetada uma **barra** envidraçada que permite maior aproveitamento de iluminação natural, sendo algumas com sistema de **abertura pivotante**, para ventilação do



DETALHES CONSTRUTIVOS