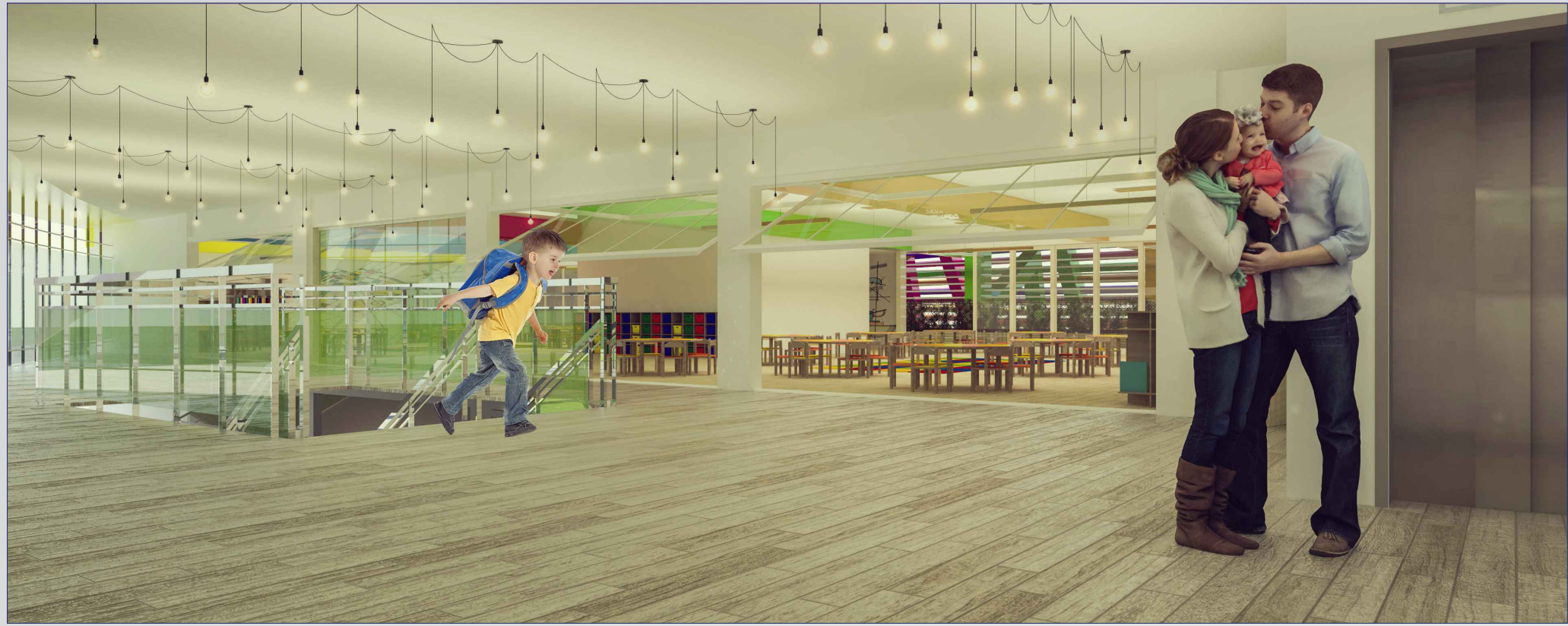


PERSPECTIVA- Passarela de acesso as salas dos 2 piso.



Para termos uma ligação entre os dois blocos A e B, a passarela foi utilizada para essa função, isolando a parte privada e mais silenciosa.

PERSPECTIVA-Salas do silêncio

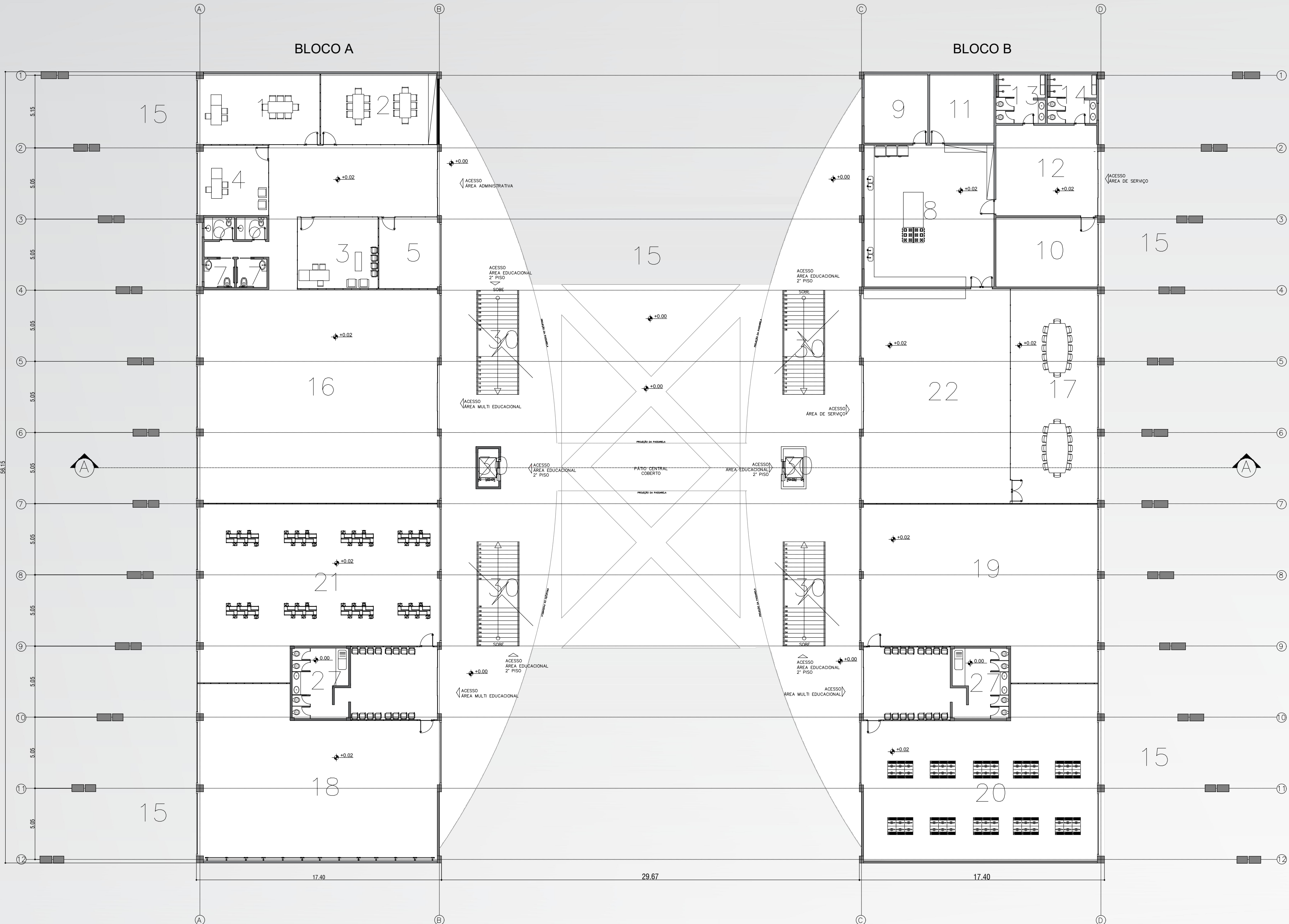
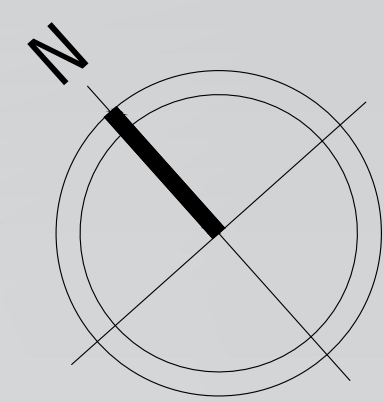


A sala de silêncio é um ambiente em que o aluno exerce a sua autonomia, sem necessariamente precisar de um professor em sala, onde pode ler, brincar, desenhar ou apenas descansar. É um espaço para especialmente para a criança.

PERSPECTIVA-Pátios Expansão Salas Docentes

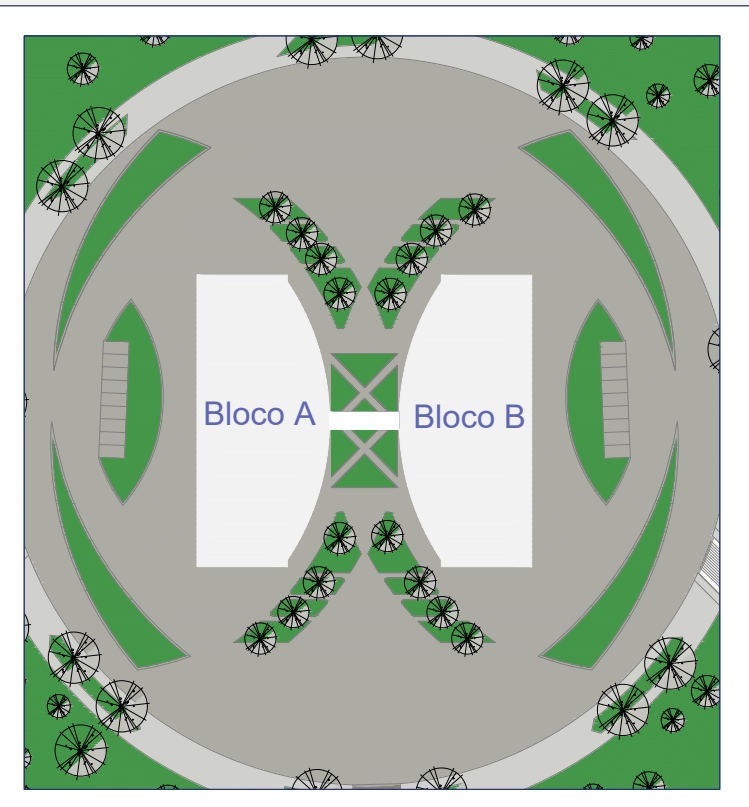


O pátio expansão foi introduzido no segundo piso, ao lado das salas; é um apoio em que o professor poderá realizar atividades ou simplesmente usar como uma extensão da sala. Todo pátio conta com um jardim em toda sua extensão.

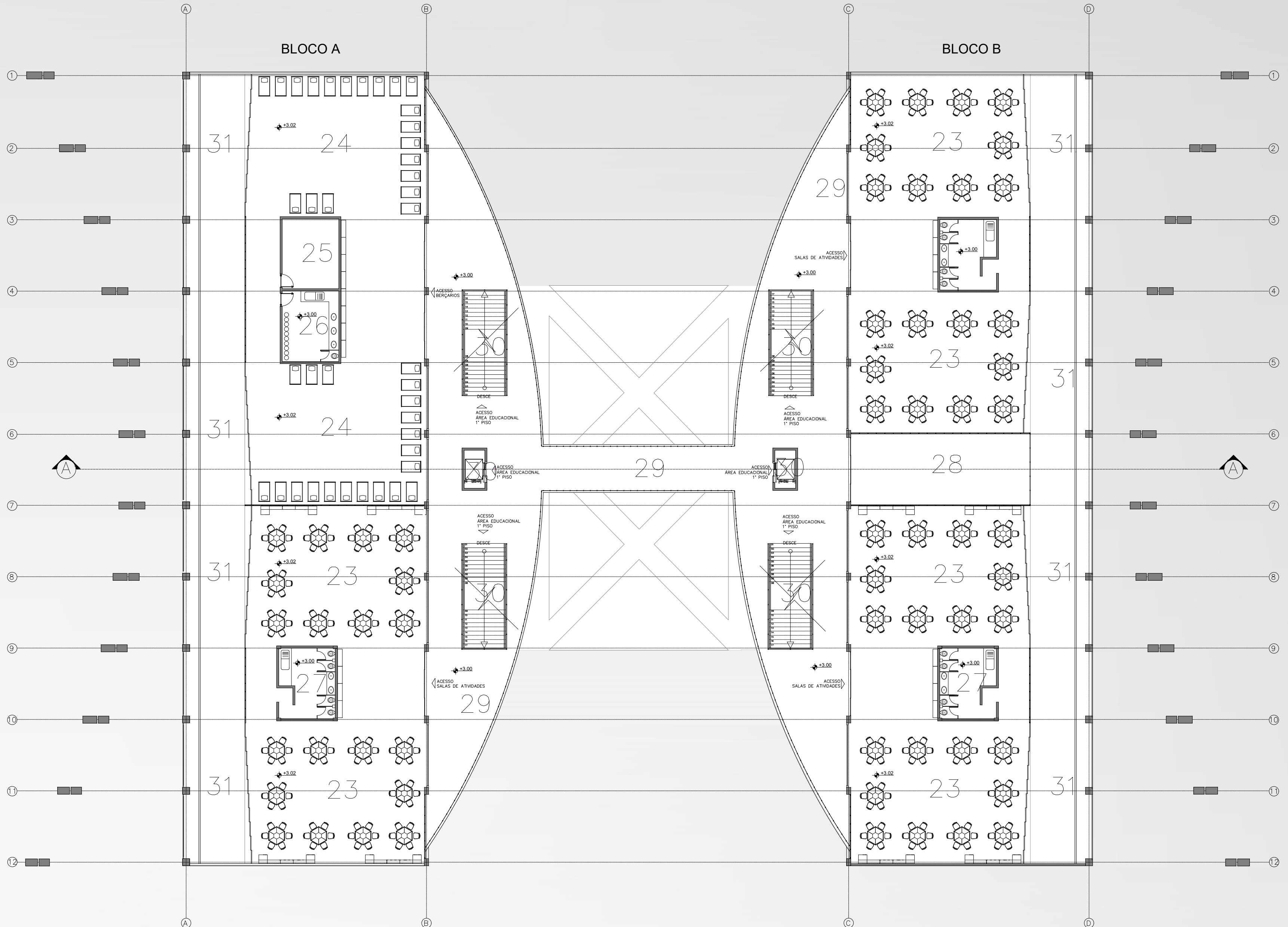


PLANTA BAIXA 1º PISO
ESC. 1:200

- 1 Escritório da Direção
- 2 Escritório dos Educadores
- 3 Sala de espera – Secretaria
- 4 Psicóloga
- 5 Sala de controle de saúde
- 6 Banheiros Funcionários
- 7 Banheiro para deficientes
- 8 Cozinha geral
- 9 Cozinha de leite
- 10 Área de serviço
- 11 Depósito de alimentos e utensílios
- 12 Área de descanso de funcionários
- 13 Banheiro Funcionários da Cozinha
- 14 Banheiro Funcionários Auxiliares
- 15 Pátio de recreação
- 16 Salas de multiuso-brinquedoteca-atividades familiares
- 17 Sala de Funcionários – Refeições-Reuniões
- 18 Salas de dança
- 19 Salas de música
- 20 Sala audiovisual-informática
- 21 Salas de artes
- 22 Refeitório
- 23 Salas de atividades
- 24 Berçários
- 25 Sala de amamentação
- 26 Sala para trocas
- 27 Salas de hábitos higiênicos
- 28 Salas de silenciosa
- 29 Circulações Cobertas
- 30 Circulações Verticais
- 31 Pátios Expansão Salas Docentes
- 32 Estacionamento



Localização dos blocos



PLANTA BAIXA 2º PISO
ESC. 1:200