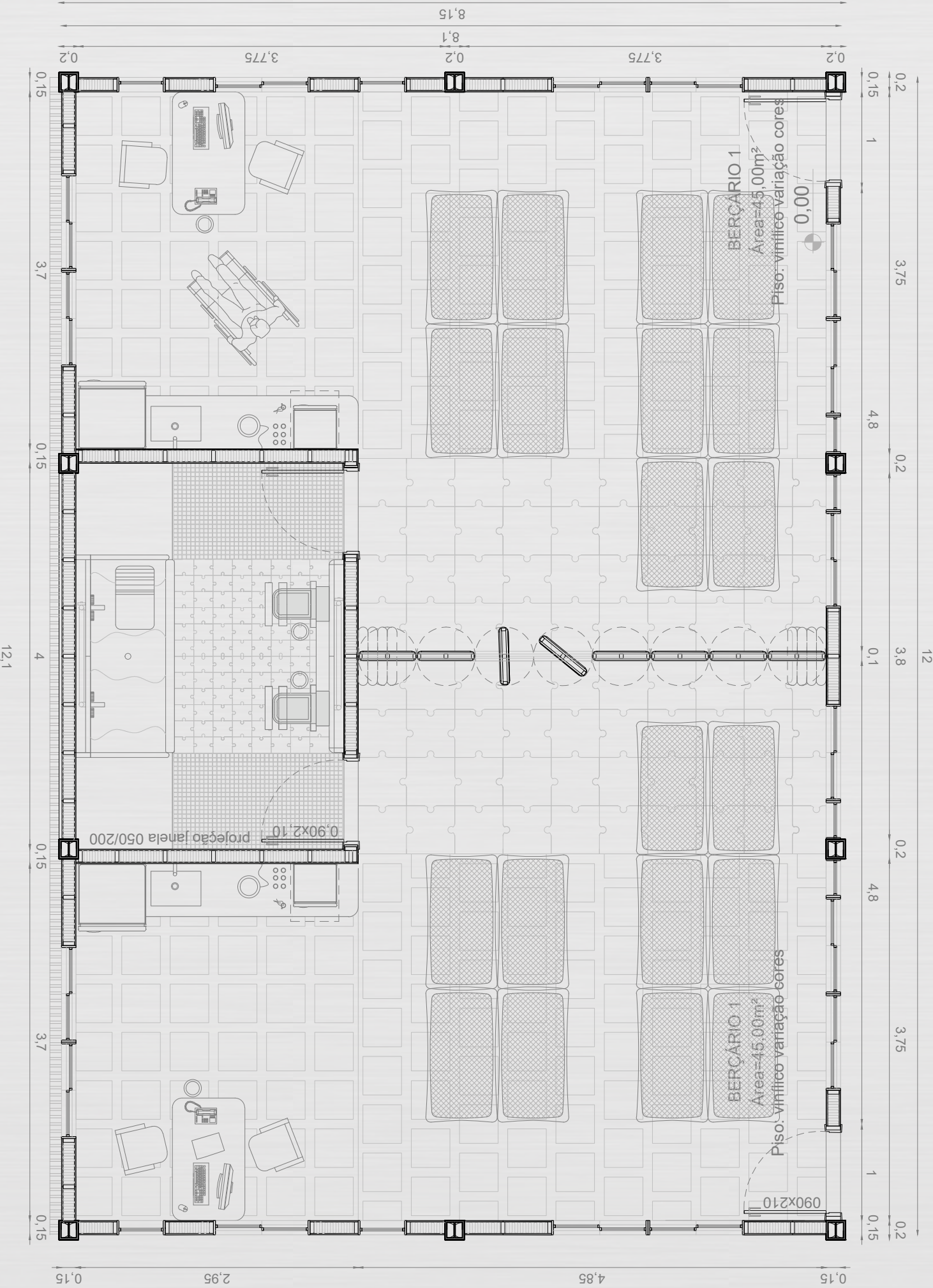


planta baixa 1:50



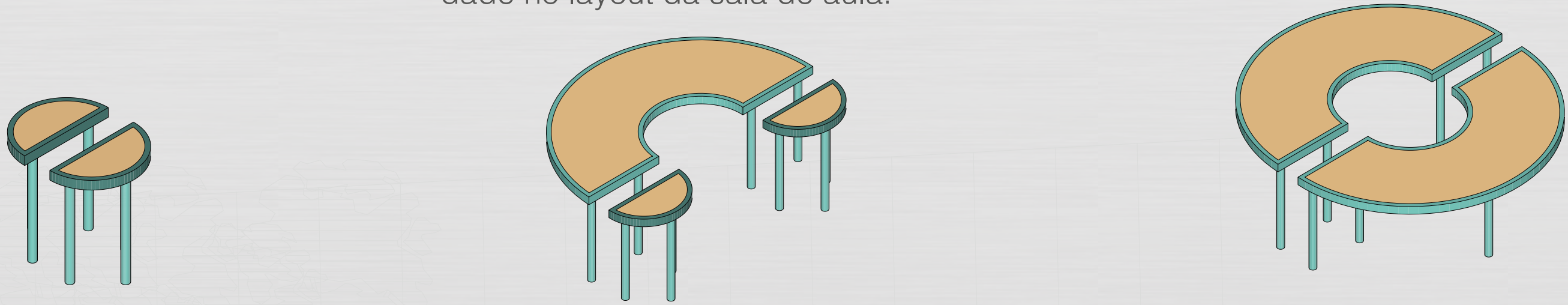
O Berçário e Jardim de Infância, buscam garantir um espaço inclusivo a todos, qualificando as possibilidades pedagógicas através do espaço físico. Para fundamentar a intenção de tornar o espaço uma ferramenta de educação, foram abordadas as propostas do método Montessoriano e a abordagem de Reggio Emilia. A metodologia de Maria Montessori visa aplicar o espaço e o material didático como uma base de aprendizado, gerando diversas atividades e descobertas. Enquanto a abordagem de Reggio Emilia pode ser vista como ampliação do método Montessoriano, propõe a criação de estímulos através dos brinquedos, cores, materialidades e a natureza.

O primeiro modelo, uma mesa em meio círculo, com diâmetro de 50 cm, quando usado sozinho, permite a realização de atividades individuais. Assim que é encaixada em outra do mesmo modelo, torna-se uma mesa redonda, o que possibilita trabalhos de 2 a 3 crianças.

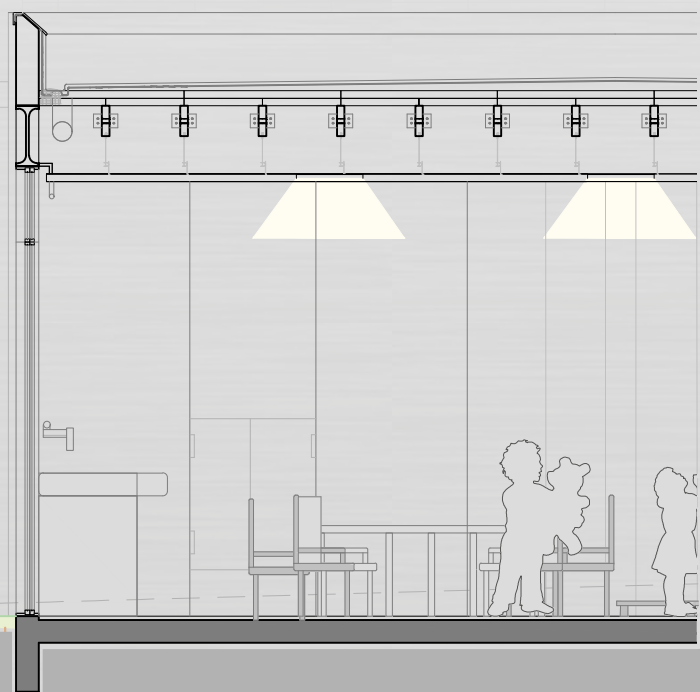
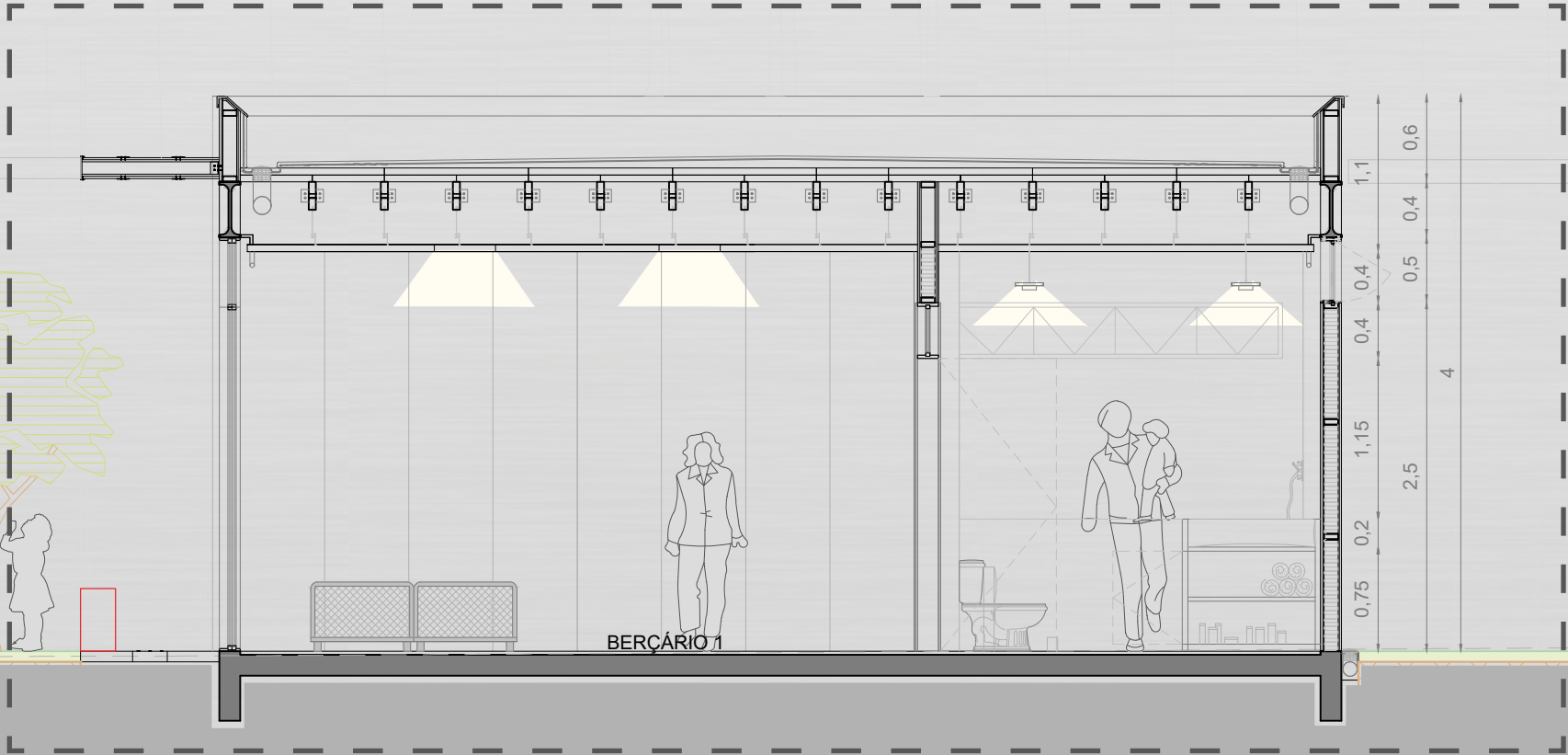


O segundo modelo, uma mesa configurada em meia-lua, de 160 cm de diâmetro, permite 3 tipos de usos: o primeiro, sozinho, preferencialmente junto a uma parede, permite trabalhos de até 3 crianças. Quando o móvel acopla-se com o primeiro modelo da mesa, que suaviza os cantos pontiagudos do móvel, permite várias crianças usarem, além de ser um móvel solto, possibilitando uma liberdade no layout da sala de aula.

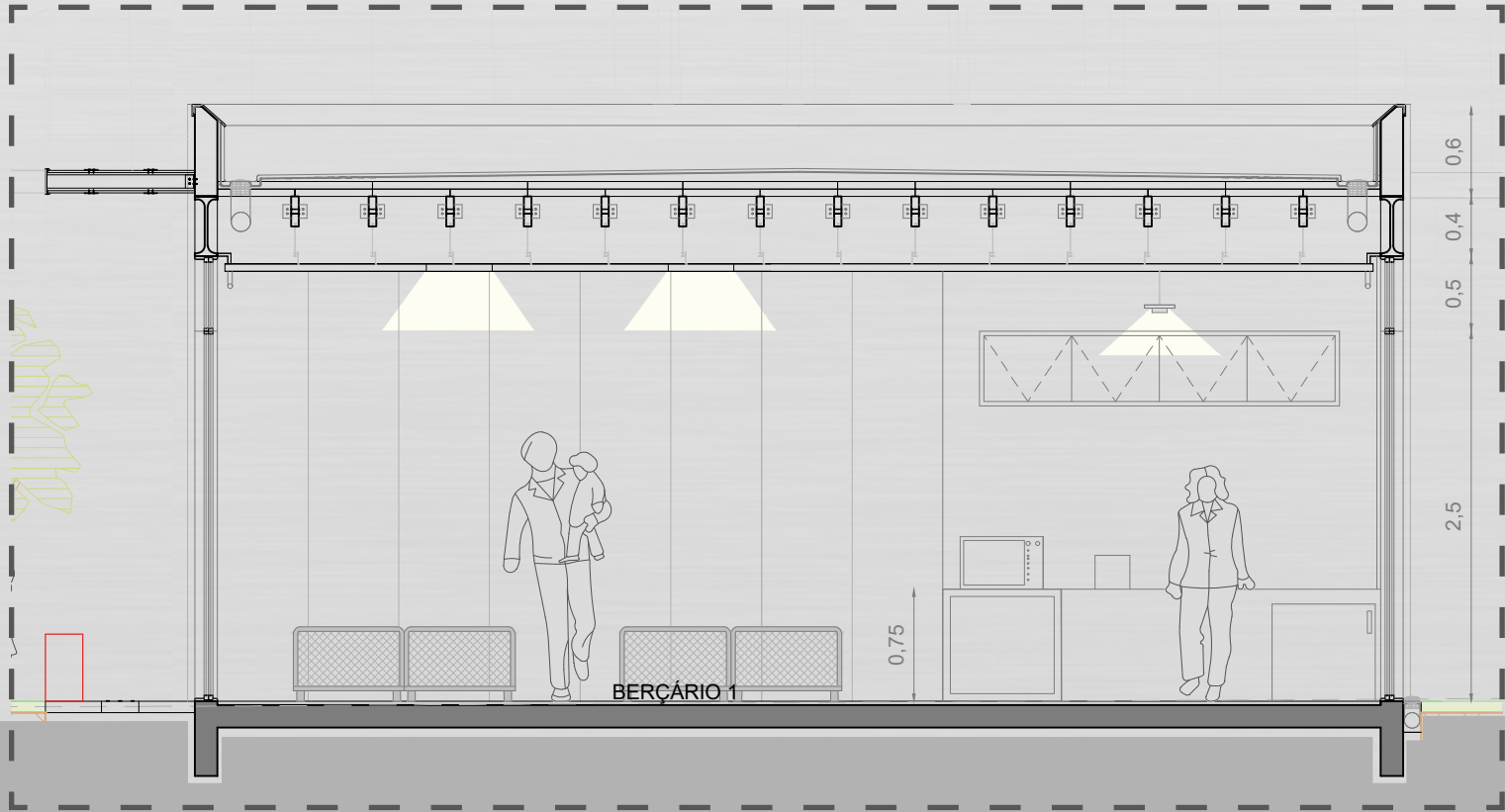
O terceiro uso, o móvel acoplado em um semelhante, configura uma grande mesa redonda, que poderá atender de 6 a 8 crianças por vez, auxiliando no desenvolvimento das crianças para trabalhos em conjunto. O mobiliário estrutura-se em metal colorido, podendo ter os tampos em acabamento amadeirado (melamínico ou laminado) ou acabamento metálico.



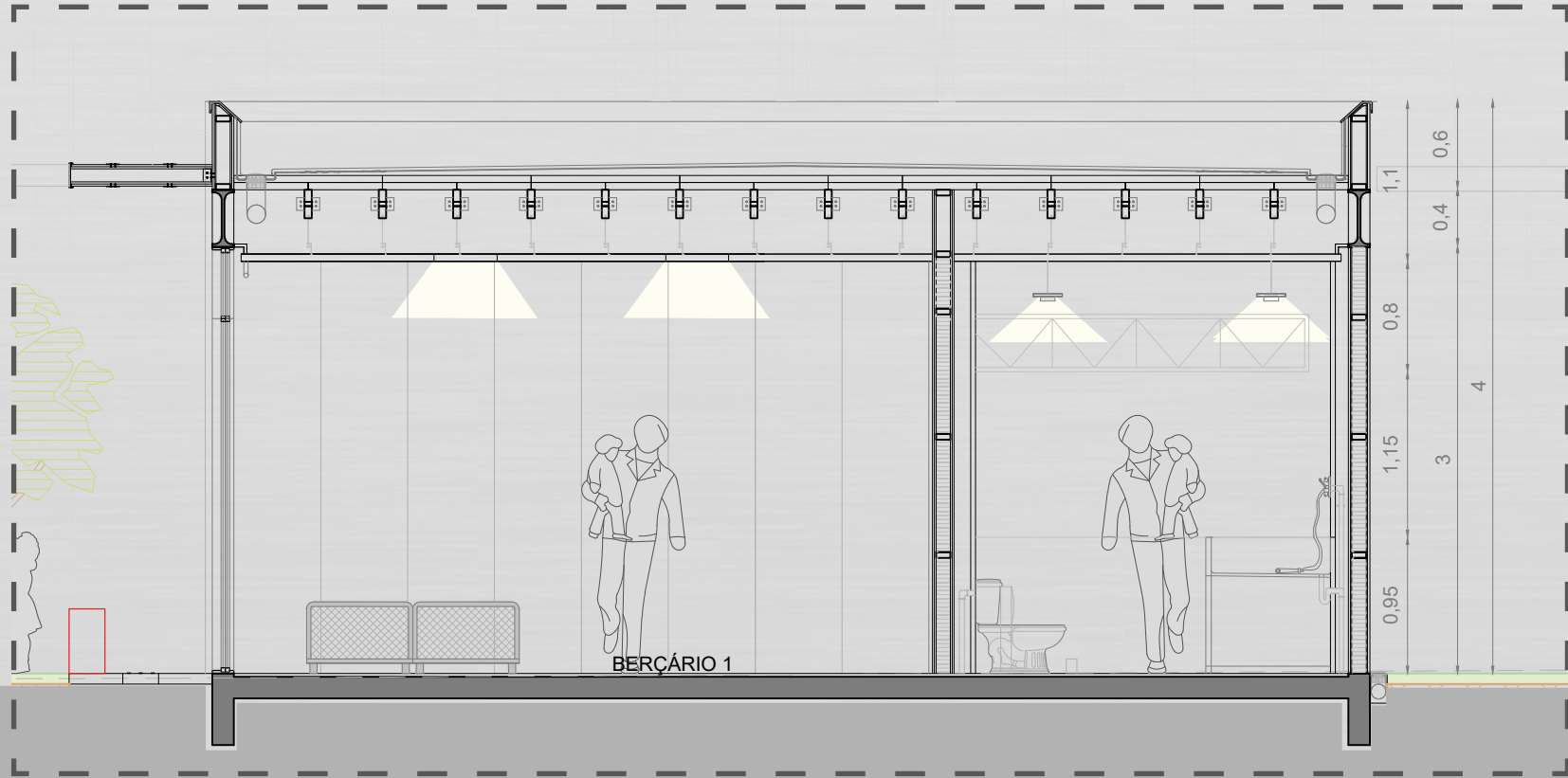
corte 1:50



corte 1:50



corte 1:50



DETALHAMENTO SALA MODULAR

jardim



berçário

