

**O CONCEITO**  
A Cabana do Pai Tomás é uma vila cuja a origem se deu em uma plantação de eucalipto, onde os ocupantes cortaram e construíam suas cabanas, para representar essa história temos na fachada principal uma chapa metálica de aço corten representando os troncos das árvores, No meio do pátio central temos um pequeno playground 80 cm rebaixado com uma “cabaninha” no meio da floresta. A estrutura metálica aparente pretende além de valorizar a construção em aço relembra a estrutura das cabanas

ESC. 1/100

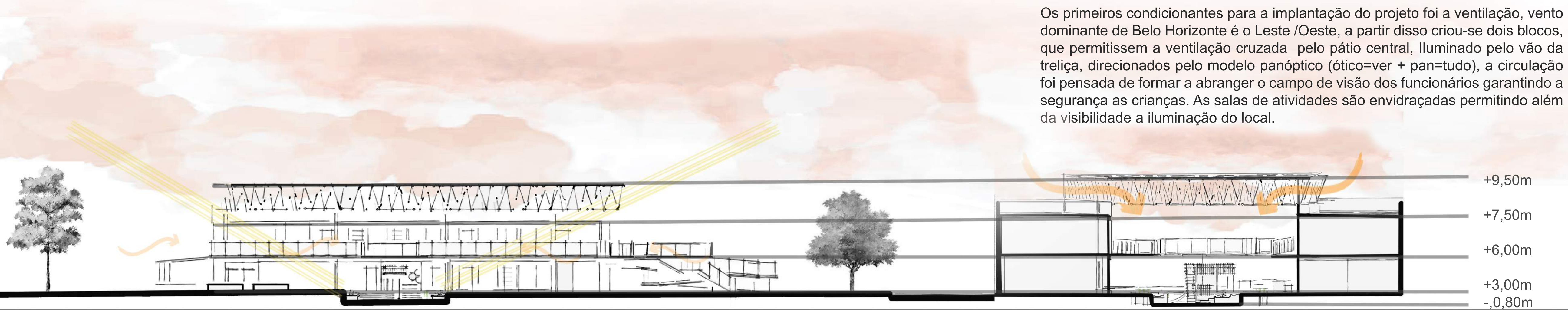


#### O PROJETO

A elaboração do projeto arquitetônico levou em conta o programa de necessidades dos berçários e jardins de infância e seus usuários, com uma distribuição setorizada entre os pavimentos, com a devida circulação e áreas internas e externas. No primeiro pavimento estão as áreas comuns dos alunos, o pavimento superior está a parte administrativa, além dos berçários para que fiquem longe da área do pátio das crianças e também duas salas usadas como dormitório para as crianças de 1 a 6 anos que venham ficar tempo integral na creche, essas salas podem se tornar salas de atividades dependendo da demanda.

ESC. 1/100

01 ESCADA E RAMPA	
02 RECEPÇÃO E SECRETARIA	25M <sup>2</sup>
03 SALA DE ATIVIDADES 1 A 2 ANOS	66M <sup>2</sup>
04 IS.	3.45M <sup>2</sup>
05 SALA DE HÁBITOS HIGIÊNICOS - VESTUÁRIOS	63M <sup>2</sup>
06 DESPENÇA	13,51M <sup>2</sup>
07 COZINHA	25,14M <sup>2</sup>
08 COZINHA DE LEITE	6,24M <sup>2</sup>
09 REFEITÓRIO INTERNO	42M <sup>2</sup>
10 REFEITÓRIO EXTERNO	120M <sup>2</sup>
11 SALA DE ATIVIDADES 3 A 4 ANOS	66M <sup>2</sup>
12 SALA DE ATIVIDADES 5 A 6 ANOS	66M <sup>2</sup>
13 SALA DE ATIVIDADES 7 A 8 ANOS	66M <sup>2</sup>
14 SALA MULTIMEDIA	66M <sup>2</sup>
15 PÁTIO EXTERNO	76M <sup>2</sup>
16 ESTACIONAMENTO	6 VAGAS
17 ESTACIONAMENTO	6 VAGAS
18 BERÇÁRIO	47M <sup>2</sup>
19 ESTACIONAMENTO DE CARRINHOS	
20 SALA DE AMAMENTAÇÃO	16M <sup>2</sup>
21 BERÇÁRIO 2	47M <sup>2</sup>
22 SALA DE TROCA	19M <sup>2</sup>
23 SALA DE FUNCIONARIOS COM IS.	53M <sup>2</sup>
24 ESCRITÓRIO DE EDUCADORES	33,19M <sup>2</sup>
25 SALA DA DIRETORA	29,10M <sup>2</sup>
26 ENFERMARIA	25,40M <sup>2</sup>
27 SALA DA SONECA/ PÁTIO EXPANSÃO	66M <sup>2</sup>
28 SALA DA SONECA/PÁRIO EXPANSÃO	66M <sup>2</sup>
29 ALMOXERIFADO	33,89M <sup>2</sup>
30 VESTUÁRIO FUNCIONÁRIOS	16,74M <sup>2</sup>
31 ÁREA DE SERVIÇO	14,74M <sup>2</sup>
32 CIRCULAÇÃO	20,90M <sup>2</sup>
TOTAL	1495M <sup>2</sup>



Os primeiros condicionantes para a implantação do projeto foi a ventilação, vento dominante de Belo Horizonte é o Leste /Oeste, a partir disso criou-se dois blocos, que permitissem a ventilação cruzada pelo pátio central, Iluminado pelo vão da treliça, direcionados pelo modelo panóptico (ótico=ver + pan=tudo), a circulação foi pensada de formar a abranger o campo de visão dos funcionários garantindo a segurança as crianças. As salas de atividades são envidraçadas permitindo além da visibilidade a iluminação do local.



PLANTAS E CORTES