

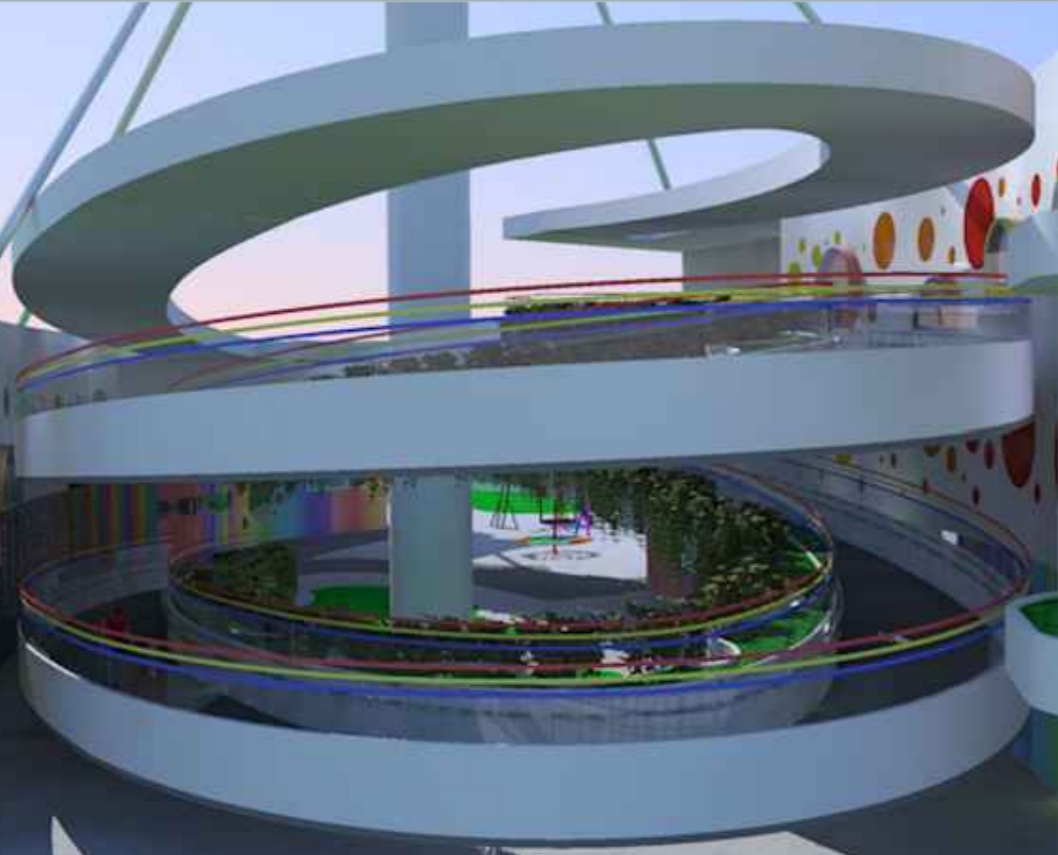


BERÇÁRIO E JARDIM DE INFÂNCIA RECANTO DAS LEMBRANÇAS

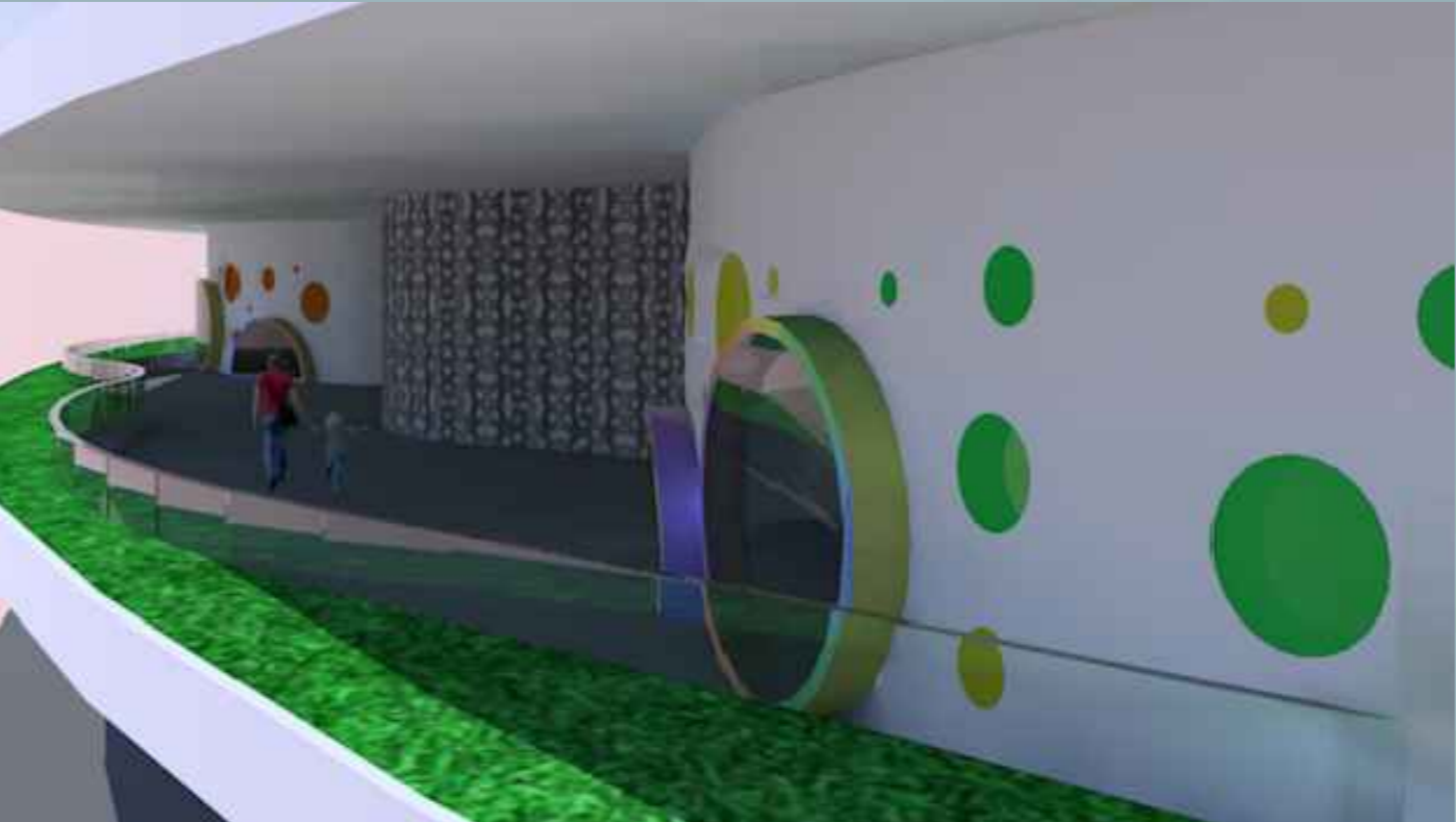
O TERRENO ESTÁ LOCALIZADO NA AVENIDA DOS CAMPEÕES INÍCIO DO TRECHO DA RUA BARREIROS, RAMOS, CIDADE DO RIO DE JANEIRO. NESSE LOTE SERÁ FEITA A CONSTRUÇÃO DO BERÇÁRIO E JARDIM DE INFÂNCIA "RECANTO DAS LEMBRANÇAS". A ESCOLHA DESSE TERRENO PARTU DE UMA ANÁLISE DAS NECESSIDADES SOCIAIS DE MORADORES DE RAMOS E DAS COMUNIDADES PRÓXIMAS QUE NÃO POSSUEM CONDIÇÕES FINANCEIRAS DE ARCAR COM GASTOS EM CRECHES PARTICULARES. TODO O TERRENO FOI APROVEITADO AO MÁXIMO PARA QUE PUDESSE ATENDER A MAIO CAPACIDADE DE BEBÊS E CRIANÇAS SEGUINDO A LEGISLAÇÃO EMPREGADA AO LOTE.

O PROJETO BUSCA FAZER A JUNCTÃO DO USO ESTRUTURAL E ESTÉTICO DO AÇO LEVANDO EM CONSIDERAÇÃO O CONCEITO "MEMÓRIAS DA INFÂNCIA". DISPUSEMOS COMO PARTIDO FAZER A REFERÊNCIA AO "MÓBILE DE BERÇO", OBJETO LIGADO AS PRIMEIRAS LEMBRANÇAS DO BEBÊ. DESSA FORMA, LEVANDO EM CONSIDERAÇÃO QUE ELE POSSUI UM ÚNICO APOIO ESTANDO OS BRINQUEDOS PENDURADOS ATRAVÉS DESSE APOIO, SEGUIMOS ESSE PRINCÍPIO NAS DUAS CONSTRUÇÕES, ESTAIADAS PELO CABO DE AÇO QUE SE LIGAM AO PILAR CENTRAL. PARA CONSEGUIRMOS ESSE NÍVEL DE ESTABILIDADE ESTRUTURAL, FOI TOTALMENTE NECESSÁRIO O USO DO AÇO, POIS SOMENTE A PARTIR DESSE MATERIAL SERIA VIÁVEL ESTAÍAR AS CONSTRUÇÕES. AS DIFERENTES ALTURAS DELAS FORAM PENSADAS PARA REAFIRMAR A IDEIA DE ESTAREM "SOLTAS" DESPRENDIDAS DA RIGIDEZ.

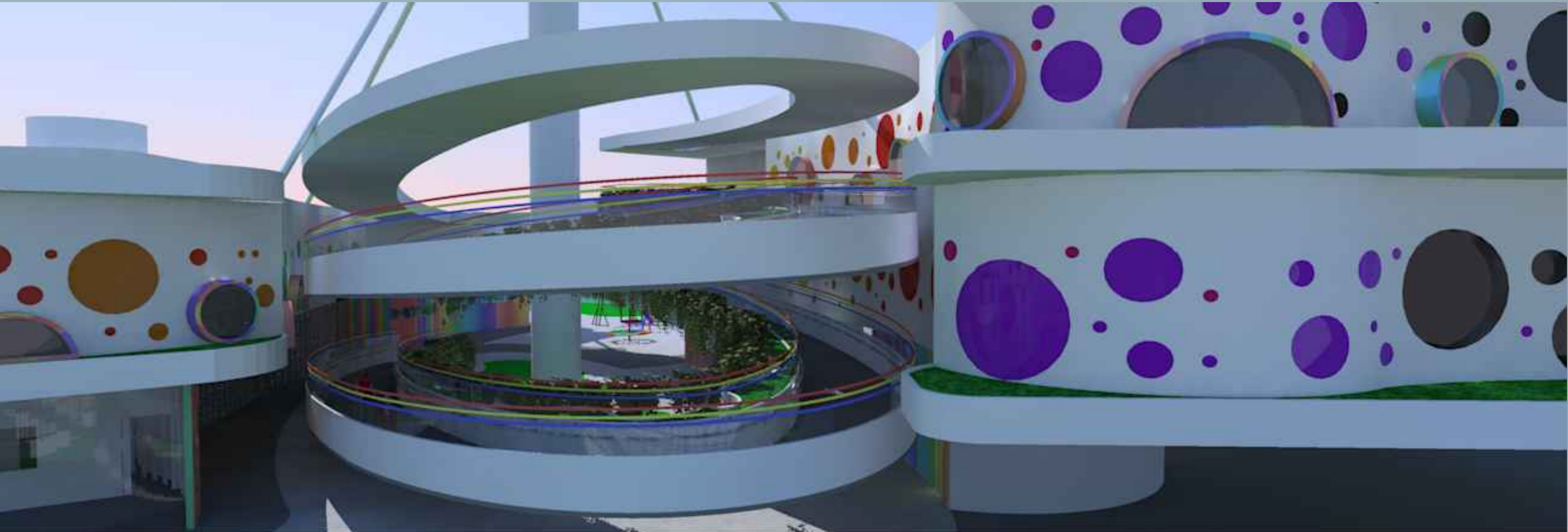
ENTRE OS EDIFÍCIOS PROJETAMOS UMA RAMPA COMO UM CAMINHO AGRAVÁVEL PASSANDO POR JARDINS QUE ACOMPANHAM O GURDA-CORPO FORMANDO UM ÁTRIO EM VOLTA DO PILAR CENTRAL. ELA É APOIADA NO TERREO E NAS LIGAÇÕES COM AS LAJES NOS PAVIMENTOS, SENDO TOTALMENTE INDEPENDENTES DE OUTROS APOIOS ADICIONAIS, A VIGA EM PERFIL I DENTRO DO GUARDA-CORPO SUSTENTA A RAMPA QUE NAO SERIA TÃO ESBELTA SE NÃO TIVÉSSEMOS UTILIZADO O AÇO. NA IMPLANTAÇÃO GIRAMOS AS CONSTRUÇÕES BUSCANDO PRESERVAR A INSOLAÇÃO NAS SALAS E BERÇÁRIOS. ÁTRIOS CENTRAIS E CIRCULAÇÕES ABERTAS FORAM PENSADAS NOS DOIS BLOCOS, PARA APROVEITAR OS "CORREDORES DE VENTO" AMENIZANDO O CALOR.



PERSPECTIVA RAMPA



PERSPECTIVA FACHADA OESTE AMPLIADA



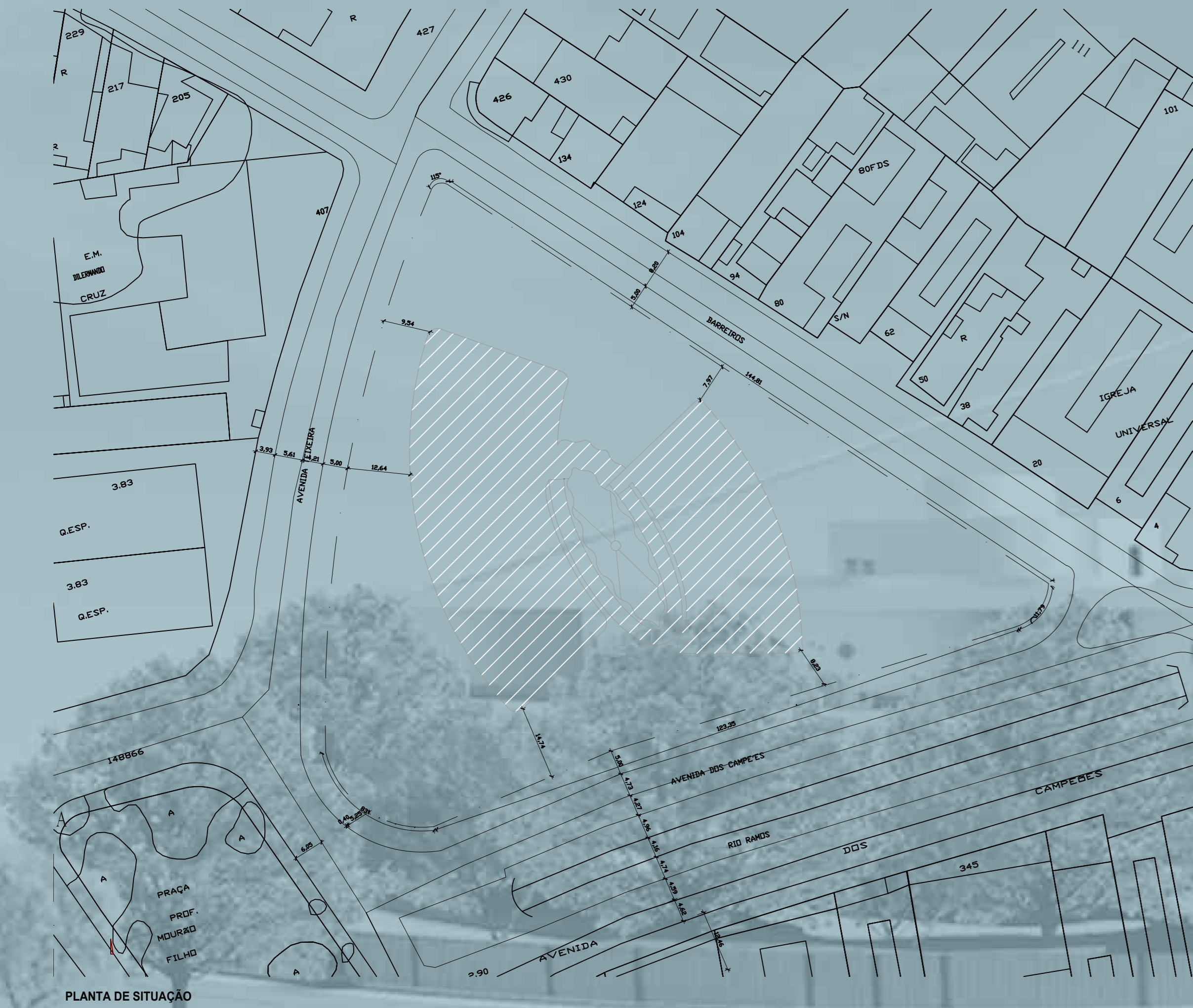
PERSPECTIVA RAMPA EM BALANÇO COM VEGETAÇÃO



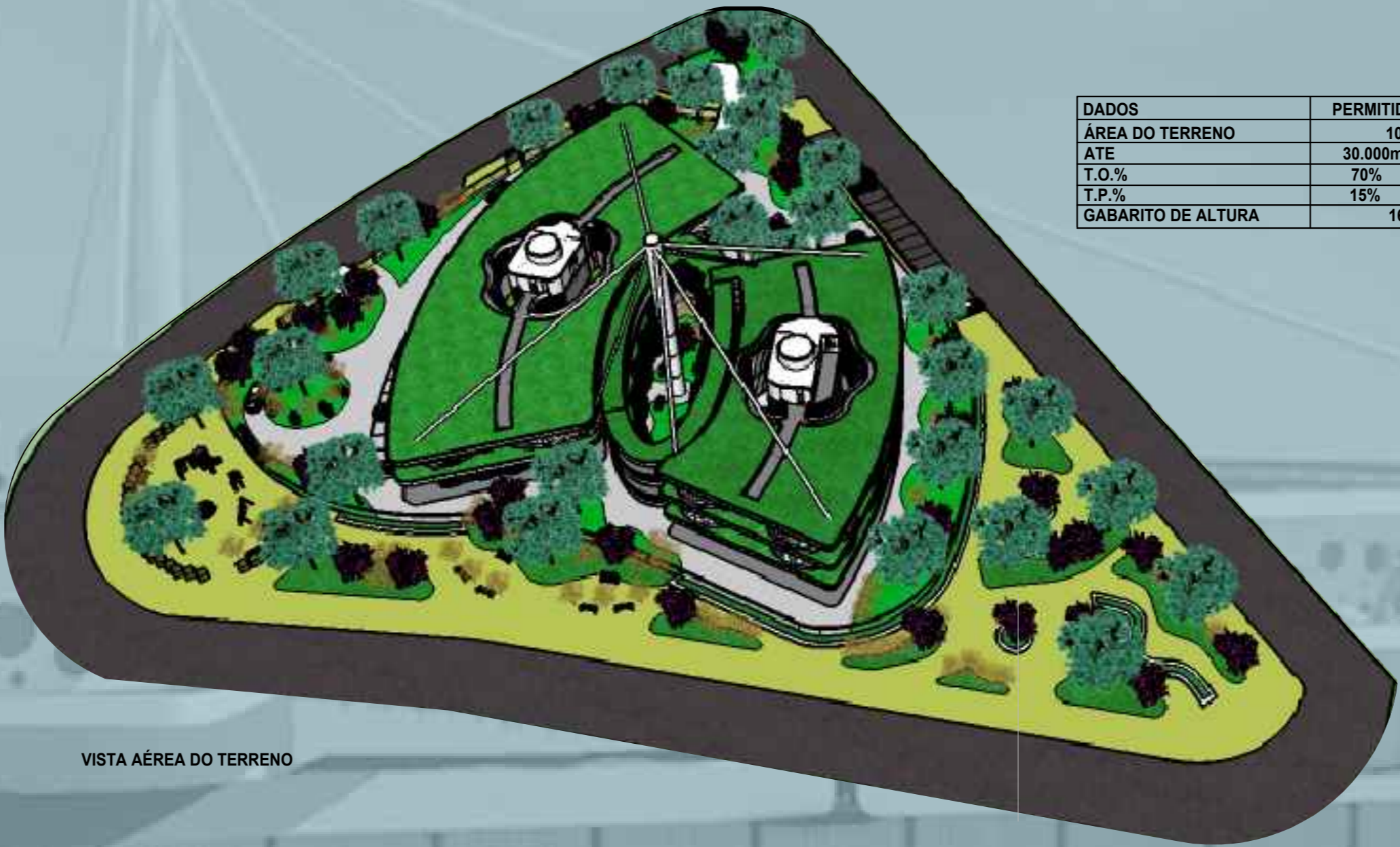
PERSPECTIVA FACHADA SUL



PERSPECTIVA FACHADA OESTE



SITUAÇÃO E PERSPECTIVAS GERAIS



VISTA AÉREA DO TERRENO

DADOS	PERMITIDO	PROJETADO
ÁREA DO TERRENO	10.000m²	
ATE	30.000m²	10.355m²
T.O. %	70%	31.42%
T.P. %	15%	68.58%
GABARITO DE ALTURA		16,87m