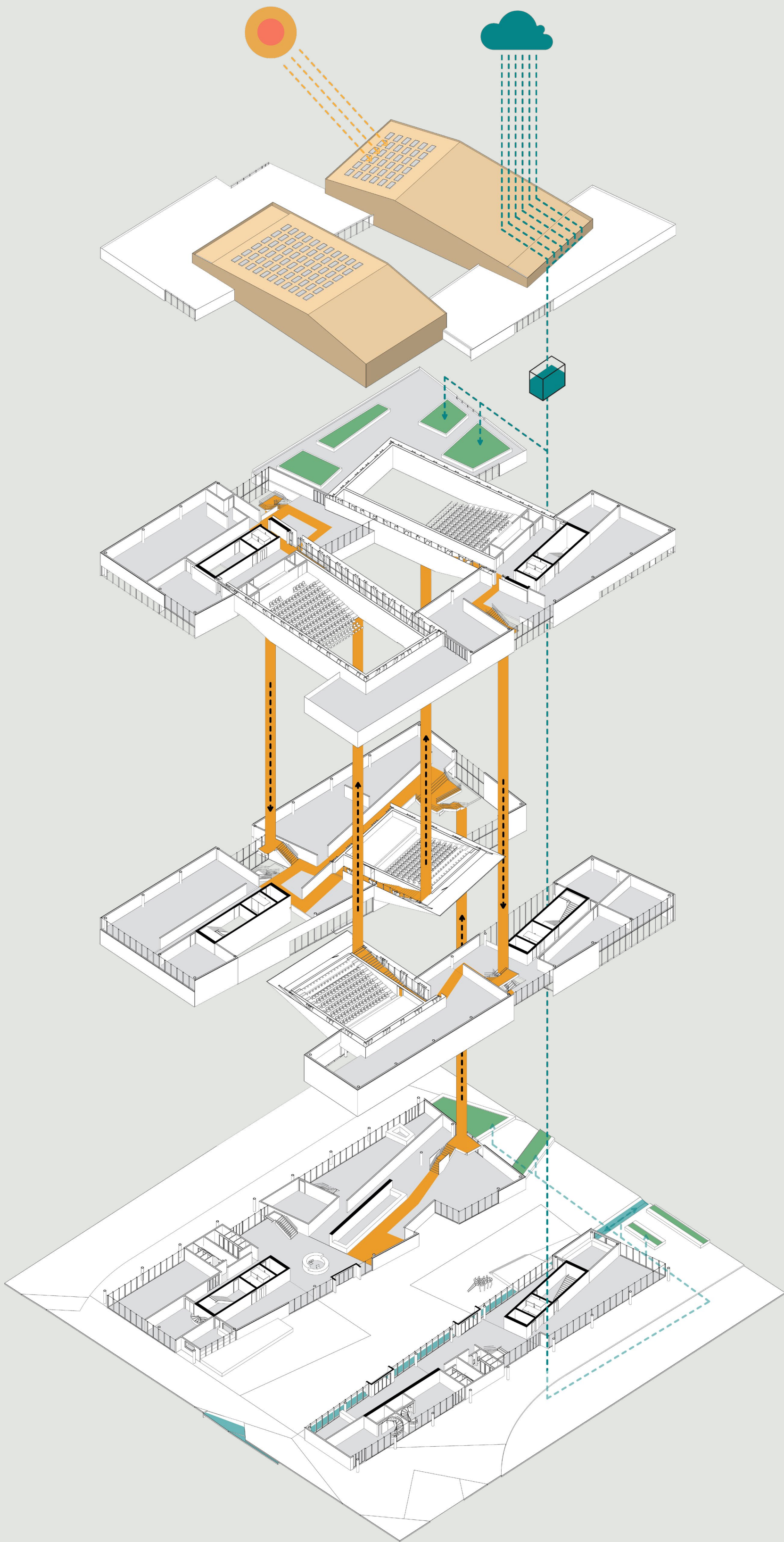
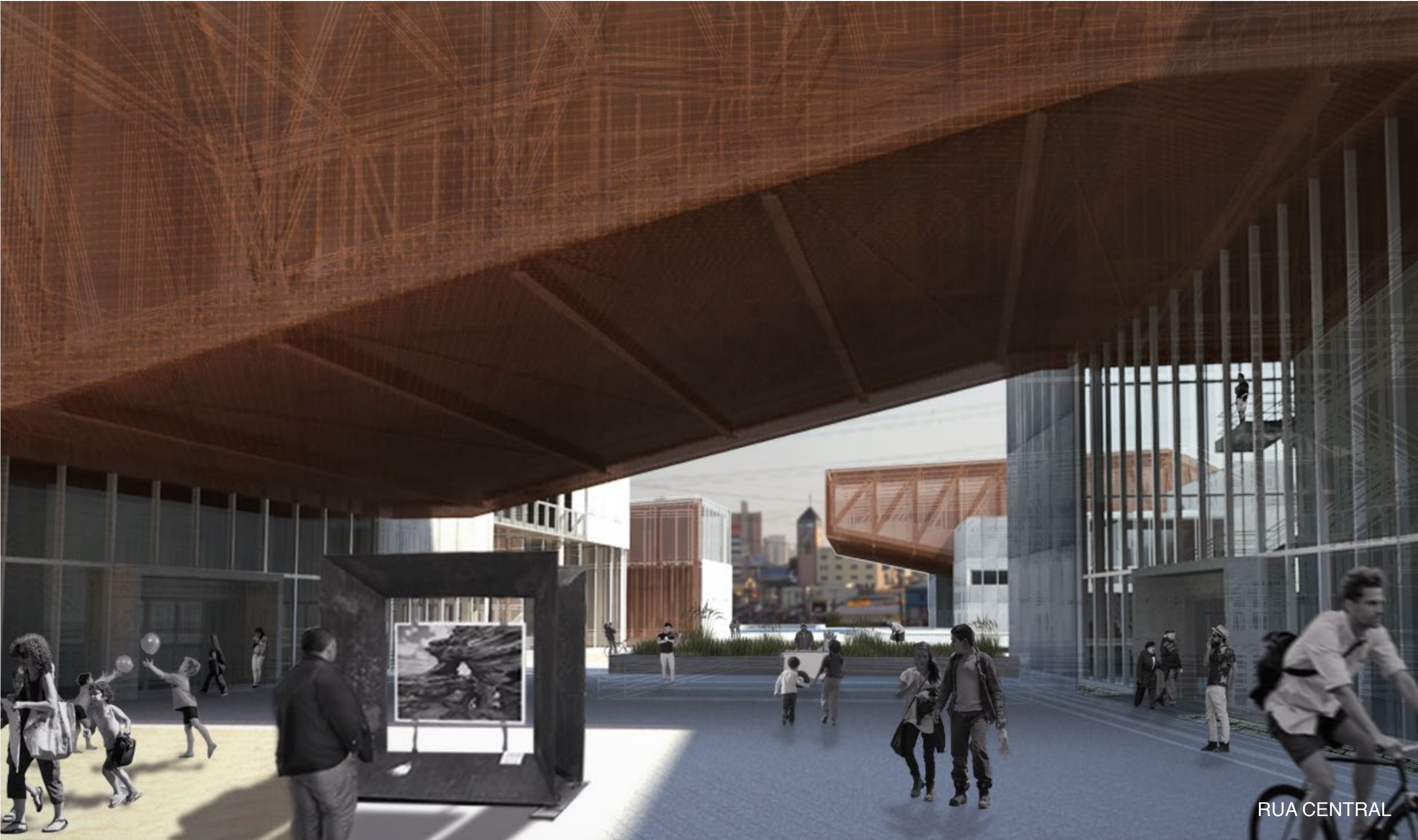


FUNCIONAMENTO BLOCO C

A galeria para exposição de artes visuais está distribuída em dois edifícios conectados pelos blocos das salas reversíveis de cinema e espetáculos. Assim como o restante do conjunto, os edifícios contam com painéis fotovoltaicos para produção de energia solar e coletam as águas pluviais para serem usadas nos jardins e nos espelhos d'água.



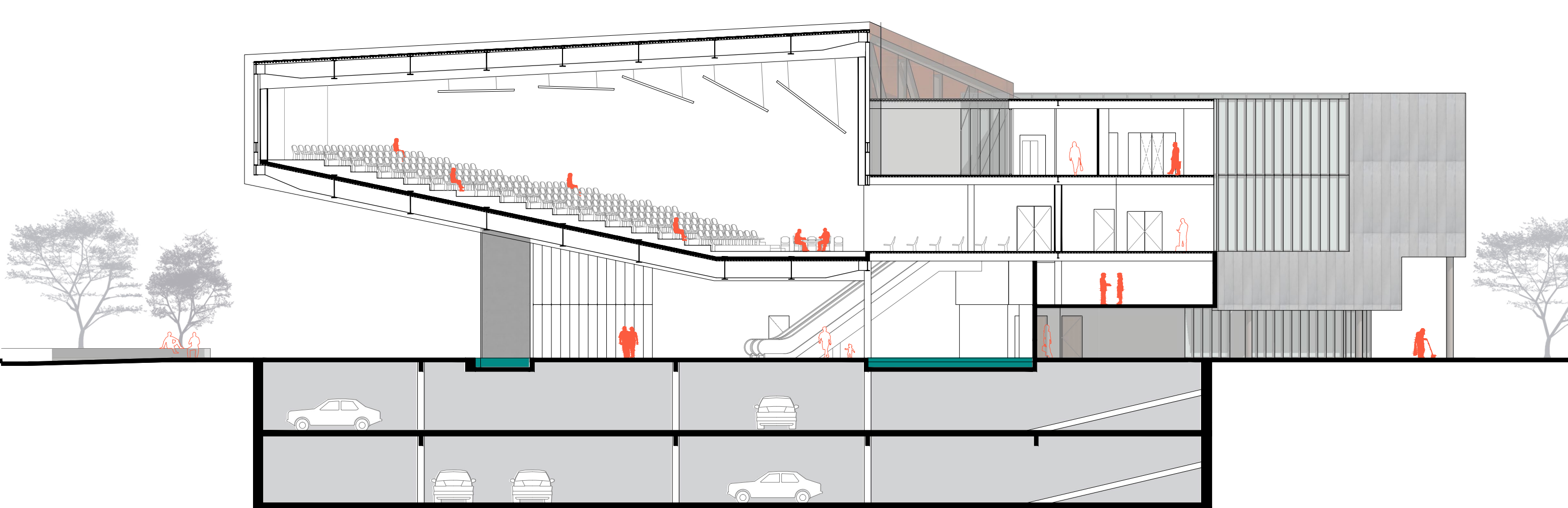
SALA DE EXPOSIÇÃO DE ARTES VISUAIS



RUA CENTRAL



CORTE DD ESCALA 1:200
BLOCO B: SALA DE CINEMA E GALERIAS DE EXIBIÇÃO DE ARTES VISUAIS



CORTE EE ESCALA 1:200
BLOCO A: SALAS DE CONFERÊNCIAS E ESTACIONAMENTO SUBTERRÂNEO