

CENTRO CULTURAL - AMERICANA

Americana foi fundada a partir de influências Portuguesas, Árabes, Italianas, Alemãs e Americanas e seus primeiros registros de ocupação datam do final do século XVIII. Um dos fatores principais para a escolha desta cidade foi o déficit de centros culturais, sendo 3 ao total, a localidade do terreno visa facilitar a chegada de pedestres e veículos e o partido arquitetônico segue a ideia de contemporaneidade, isso baseado na versatilidade que o aço oferece.

Localizado na região central da cidade de Americana, SP, Brasil, entre as ruas Fernando Camargo e dos Professores o conjunto arquitetônico está próximo a Basílica Santuário Santo Antônio de Pádua e o Parque Ideal, dois pontos turísticos que trazem maior visibilidade e diversidade de usos para o centro cultural.

A construção foi disposta a fim de facilitar a circulação, por isso se fez o alinhamento com a rua Fernando Camargo. Constituído por três blocos desalinhados entre si, a edificação conta com terraços e vistas panorâmicas da cidade, além de possuir boa iluminação e ventilação natural, por ter incluso em sua estrutura pele de vidro ventilada e grandes vãos de acesso.

A estrutura em aço segue o padrão de treliças, associadas à laje alveolar de concreto e vigas I, já para as vedações internas foi utilizado drywall. No pavimento térreo está a praça com a pista de skate, oferecendo ao visitante um lugar de lazer, movimentado tanto no período diurno quanto no período noturno, proporcionando maior segurança aos usuários. Neste pavimento encontra-se também o estacionamento e o espelho d'água.

O grande salão de exposições fica no primeiro pavimento e pode ser esendido ao mezanino. A sala de conferência, lanchonete, e administração estão locadas no segundo pavimento, enquanto que as salas multiuso e biblioteca encontram-se no terceiro pavimento, por fim, na cobertura está o restaurante.

O teatro, que fica no subsolo, foi projetado para aproximadamente 880 pessoas e sua estrutura pode servir de palco para espetáculos de dança, peças teatrais ou musicais. Quanto aos materiais utilizados nesta área, pode-se citar principalmente madeira e revestimentos fonoabsorventes, além de carpete nos corredores. No foyer, o piso em cimento queimado aliado a painéis coloridos, vidro e totens interativos fazem do ambiente um lugar aconchegante.



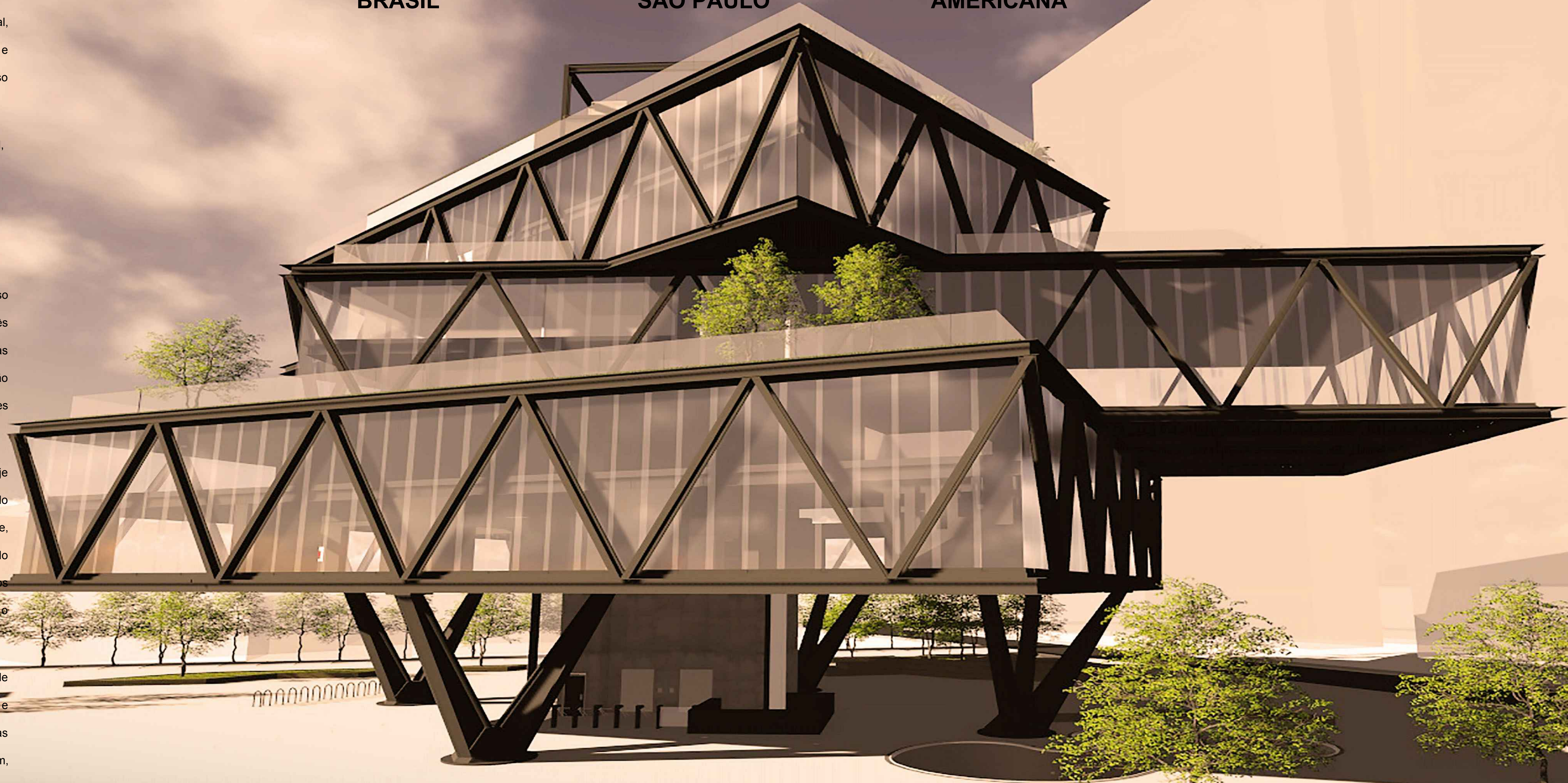
BRASIL



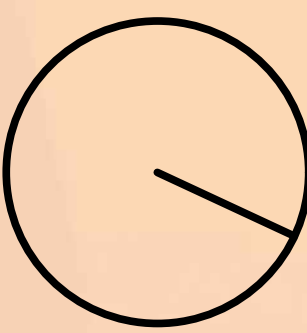
SÃO PAULO



AMERICANA



SITUAÇÃO
ESC. 1:1000



APRESENTAÇÃO