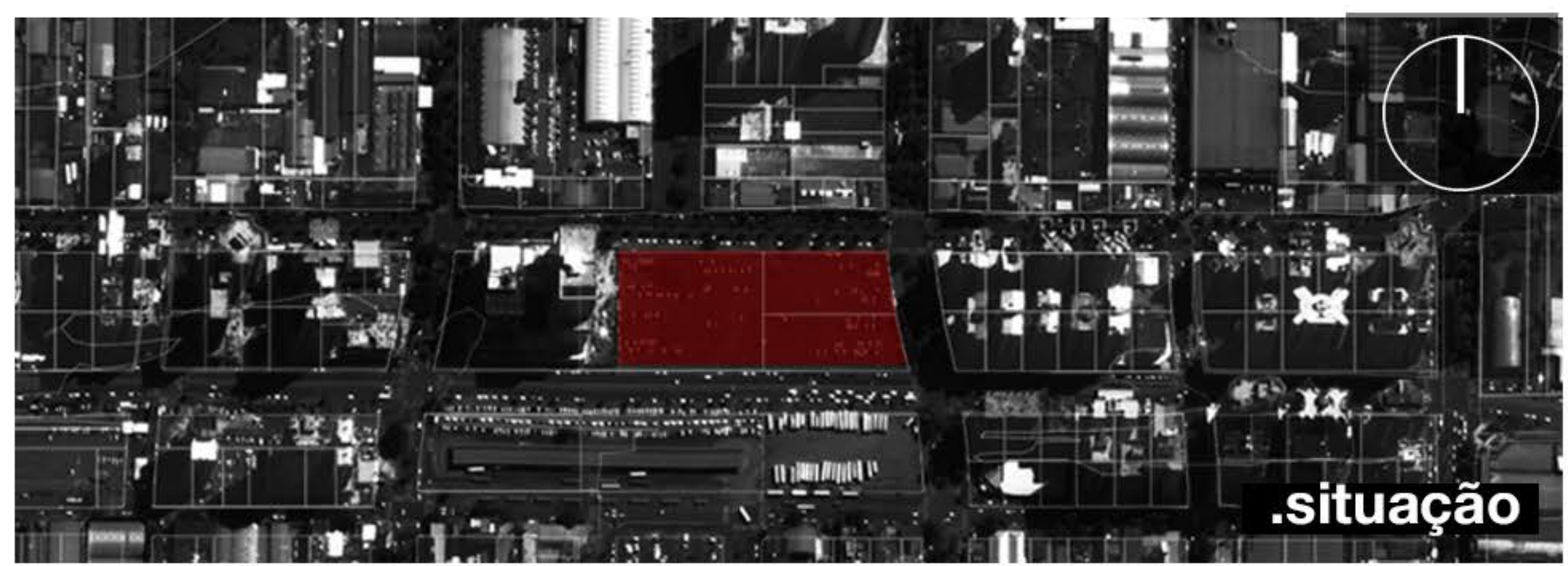
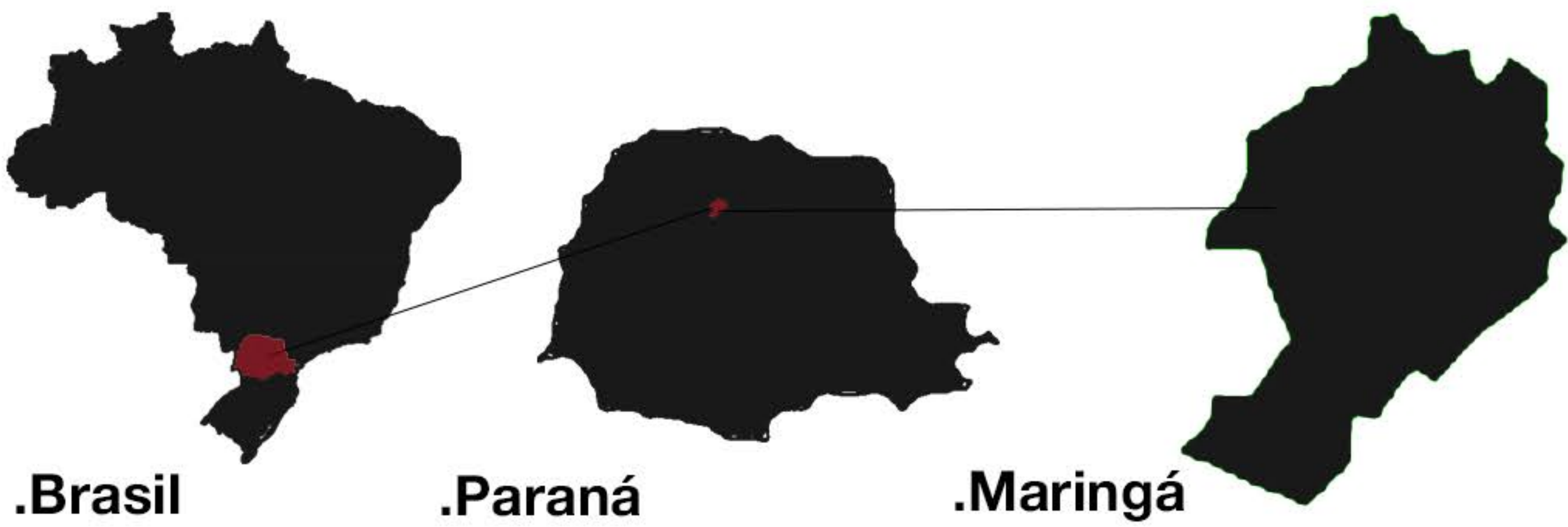


.localização

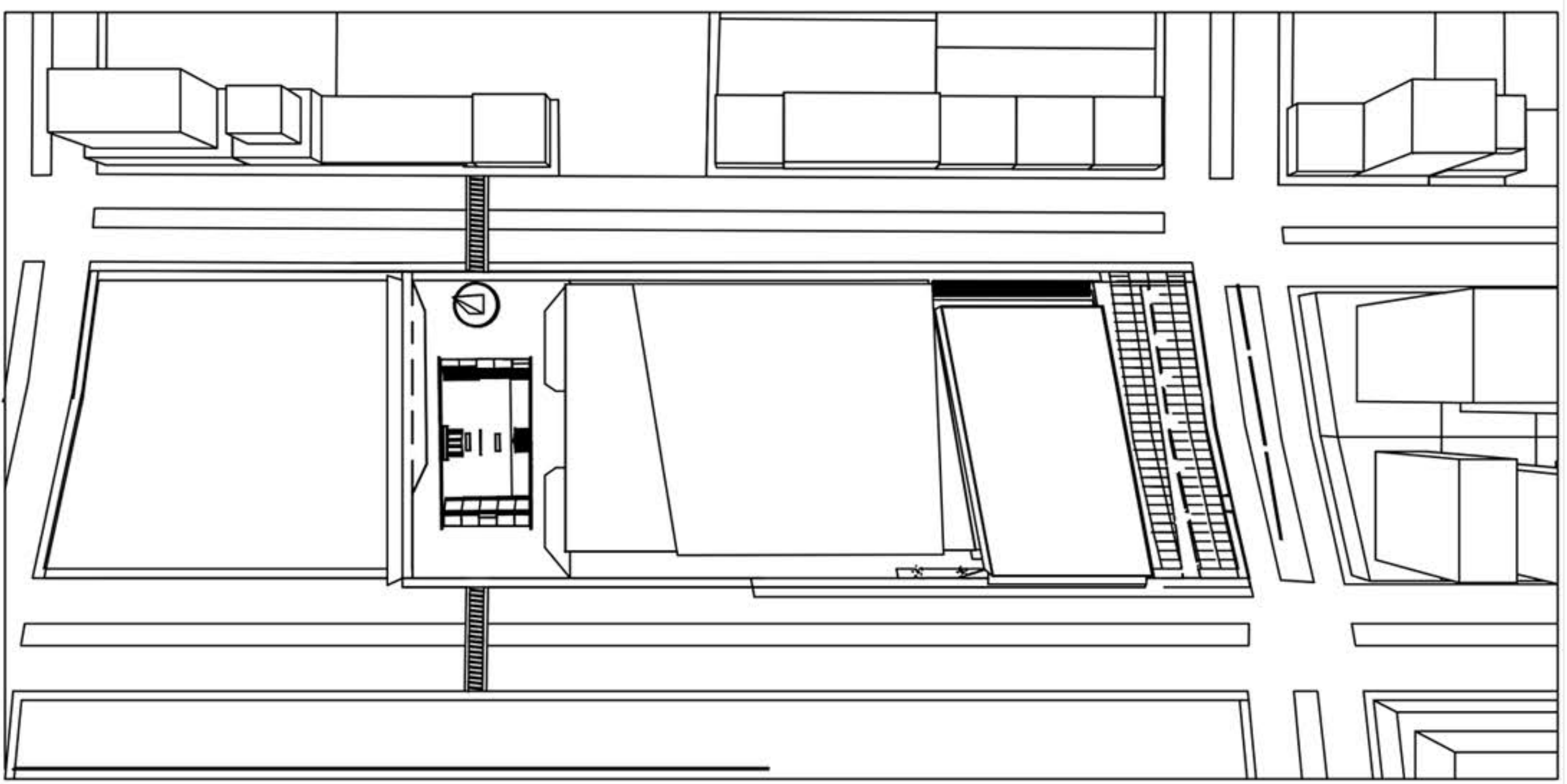


A partir de uma fresta da cidade de Maringá, o terreno adotado para a proposta de implantação ocupa um local privilegiado no novo centro da cidade, em frente ao Terminal Urbano, uma área de grande circulação e interação de pessoas. Possui testada para três avenidas de grande fluxo urbano. Na face Norte, Av. Prudente de Moraes, leste, AV. Herval e na face Sul, Av. Horácio Raccanello. No mesmo eixo transversal ao terminal urbano, há a Catedral Nossa Senhora da Glória localizado ao Sul e, ao Norte, há o Mercado Municipal, Estádio Willie Daves e a Vila Olímpica. Trata-se de um terreno municipal que, neste período, aguarda especulação imobiliária, sendo, utilizada, por ora como um estacionamento público, já que a localização é constituída de um entorno do comércio da cidade. O terreno possui o total de 16 360,13m.

Todos os dias circulam pelo terminal urbano de Maringá muitas pessoas que tem a necessidade de um meio de transporte coletivo para se locomoverem de suas casas aos seus trabalhos, escolas e afins. Segundo pesquisa realizada com os usuários neste projeto, o tempo médio de espera é de 30 minutos, sendo que muitos possuem uma rotina semanal. A escolha do local deu-se a partir da acessibilidade ao transporte publico para todos os habitantes e visitantes da cidade que dependem dele. Além disso, a localização do centro cultural está situada na região central da cidade, oportunizando também o acesso das pessoas que possuem veículos próprios.

Um outro fator que levamos a selecionar a localização se deve às realizações culturais, artísticas, políticas e sociais, de uma maneira geral.

Devido ao grande fluxo de automóveis nas faces norte e sul, propusemos uma faixa elevada nas duas ruas, facilitando e assegurando o acesso ao edifício.



.implatação
sem escala