

## MEMORIAL DESCRITIVO

O local implantação do Centro Cultural foi escolhido a partir da percepção da necessidade de existir de um espaço público de qualidade, que possa oferecer atividades culturais e que promova áreas de encontros para os usuários.

Decidiu-se, então, projetar no bairro de Santana na Zona Norte de São Paulo, próximo ao Terminal do Tietê, em razão da vitalidade e potencialidades presentes na região, além do fato de ter sido encontrado um amplo terreno não edificado (aproximadamente trinta e oito mil metros quadrados).

Nota-se que o terreno, no qual antigamente existia uma fábrica, hoje ainda existem resquícios da construção, como estas duas grandes chaminés, que foram incorporadas ao projeto do Centro Cultural:



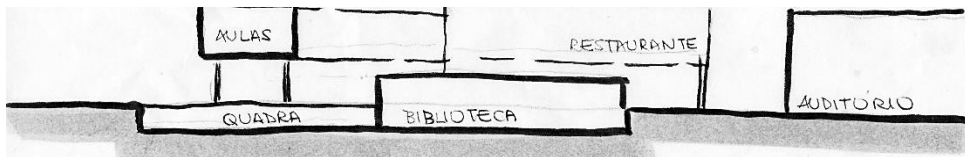
O Centro Cultural projetado busca entreter, ensinar, distrair, e agradar todas as faixas etárias em seu programa de atividades, além de funcionar como área livre de qualidade para diversas apropriações de espaço como feiras de artesanato, de alimentos, pequenos shows, entre outras possíveis atividades.

Como partido arquitetônico, buscamos um conceito no qual os edifícios possam funcionar isoladamente, mas ao mesmo tempo, possam funcionar também em conjunto. Assim, qualquer um pode ter suas atividades encerradas independentemente dos outros, porém criam entre si um pátio interno que definimos como o “coração” do projeto.

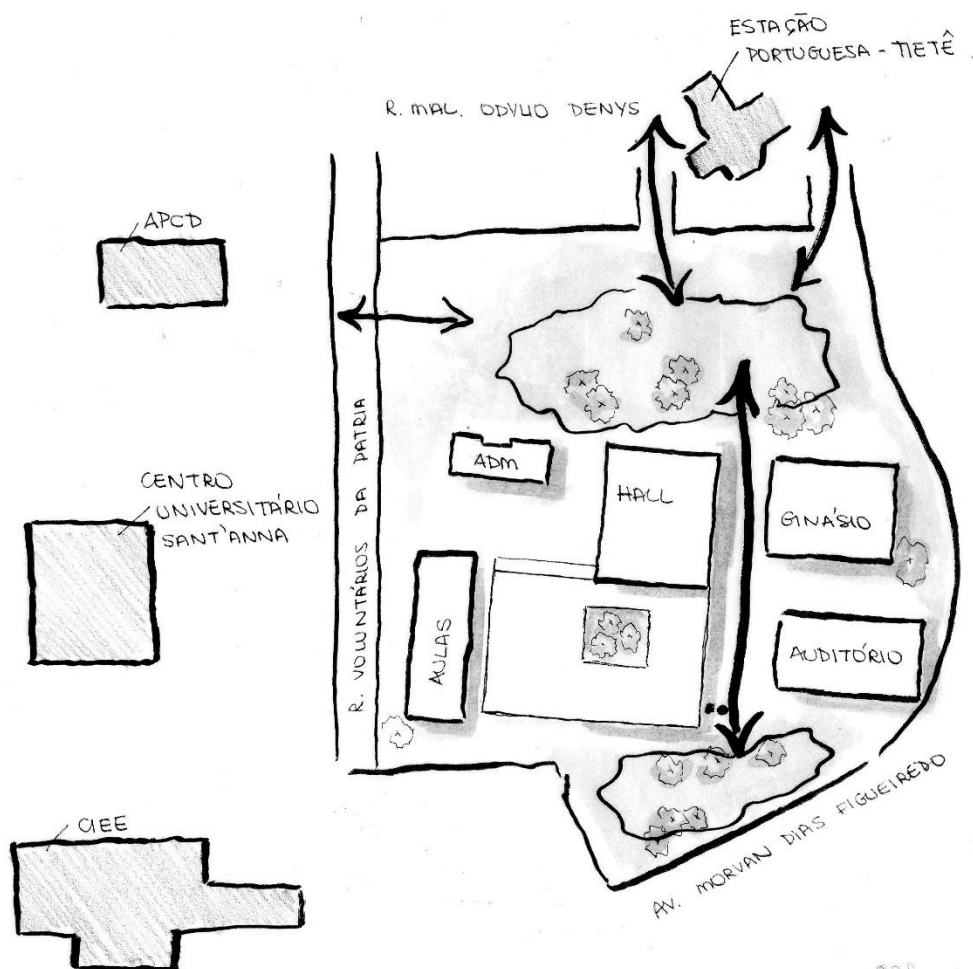
O emprego do aço está presente em todas as edificações, utilizando-se as diversas possibilidades oferecidas pelo material, tanto em seu aspecto estrutural, quanto no aspecto estético em elementos da fachada.

O terreno plano tem pontos positivos e negativos. De um lado, este fator gera maior facilidade na acessibilidade, mas, de outro, pode facilmente tornar o ambiente monótono, uma vez que a topografia possui a capacidade de tornar o projeto mais instigante para os usuários. Dessa forma, seguindo estes conceitos e para trazer maior dinâmica ao percurso, criou-se um patamar

intermediário, no qual foi implantada a quadra poliesportiva e a biblioteca.



Croqui do Corte Longitudinal, mostrando o desnível criado



Croqui da Implantação geral do terreno, com fluxograma e apresentação dos pontos principais existentes no entorno.