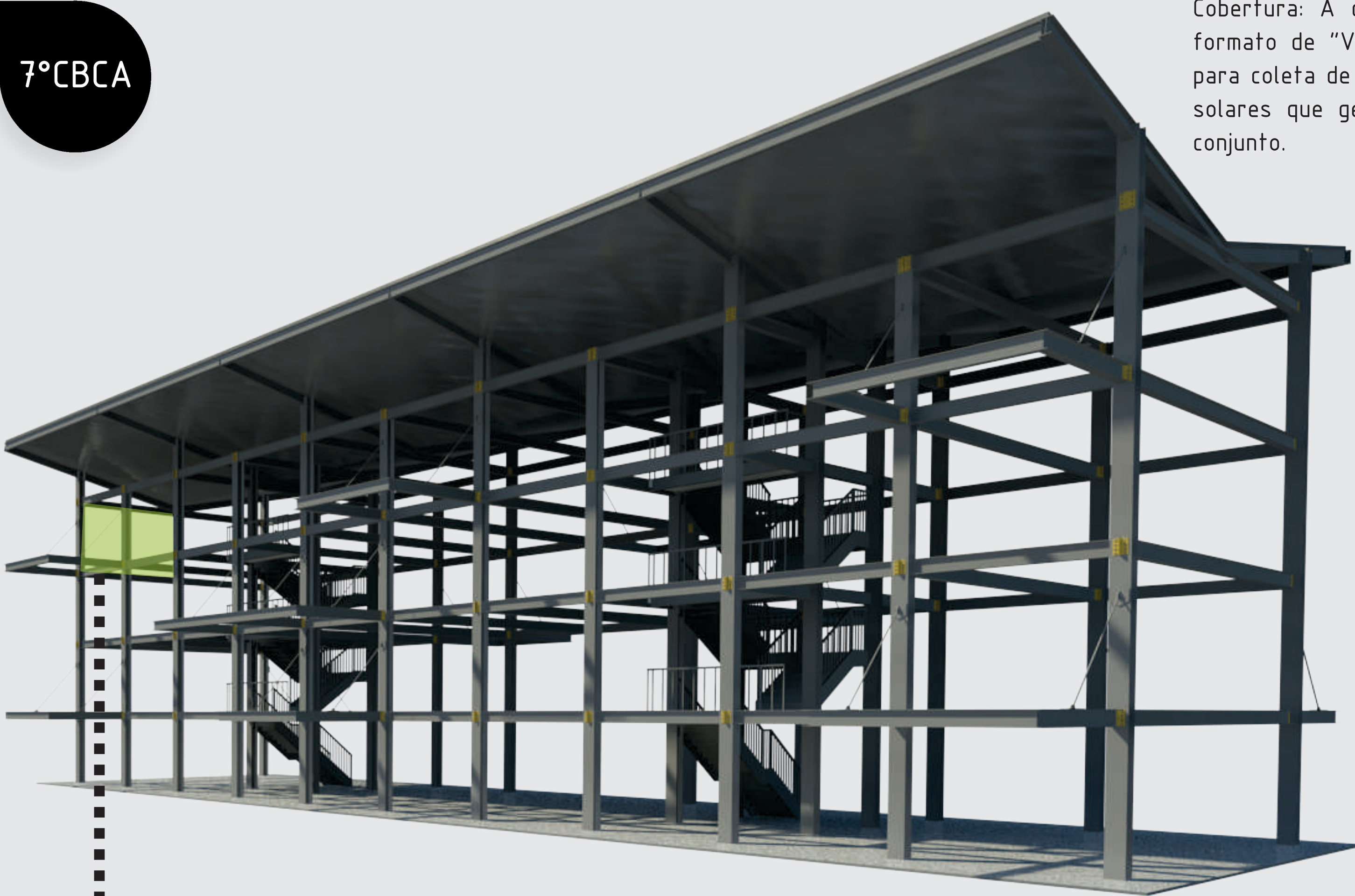
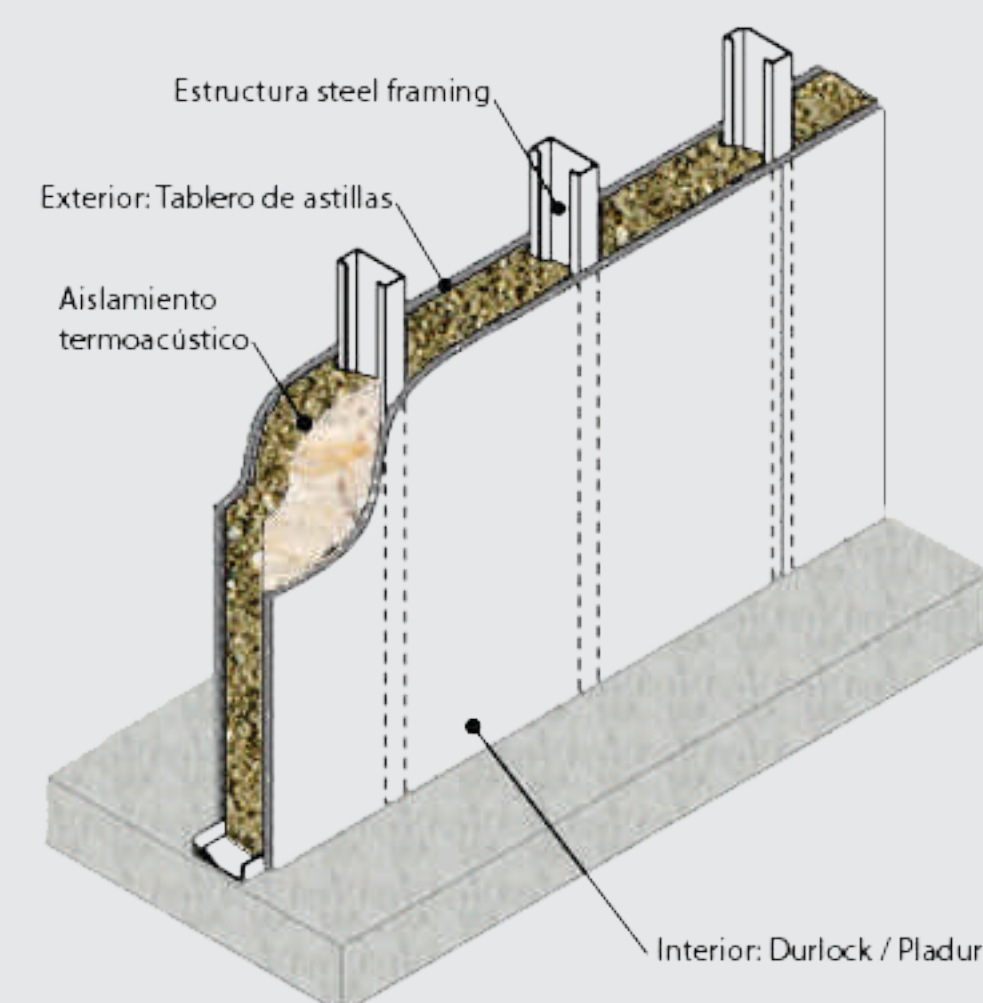


Cobertura: A cobertura da edificação tem o formato de "V" pois contará com tubulações para coleta de água da chuva, além de painéis solares que gerarão energia elétrica para o conjunto.

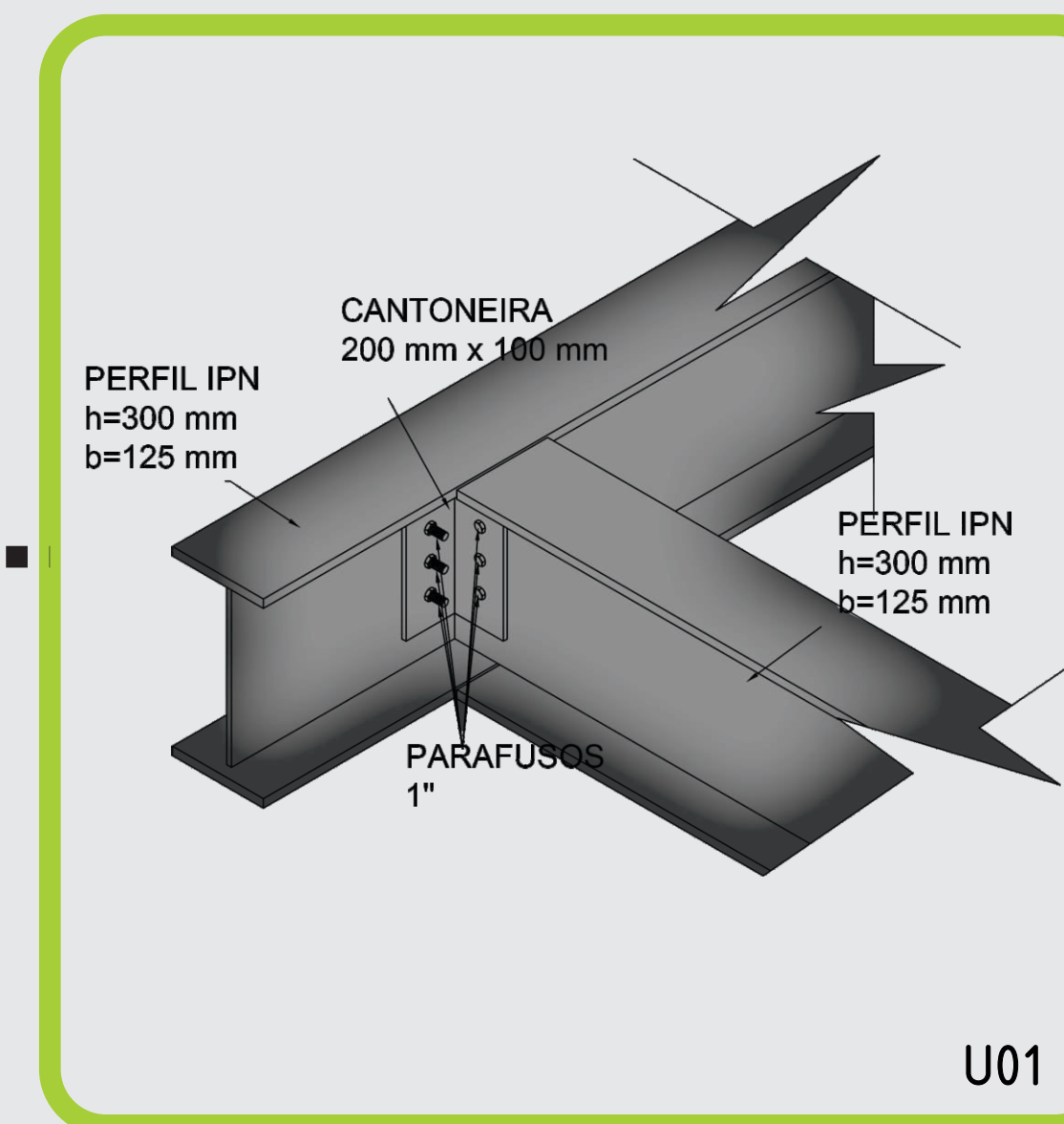
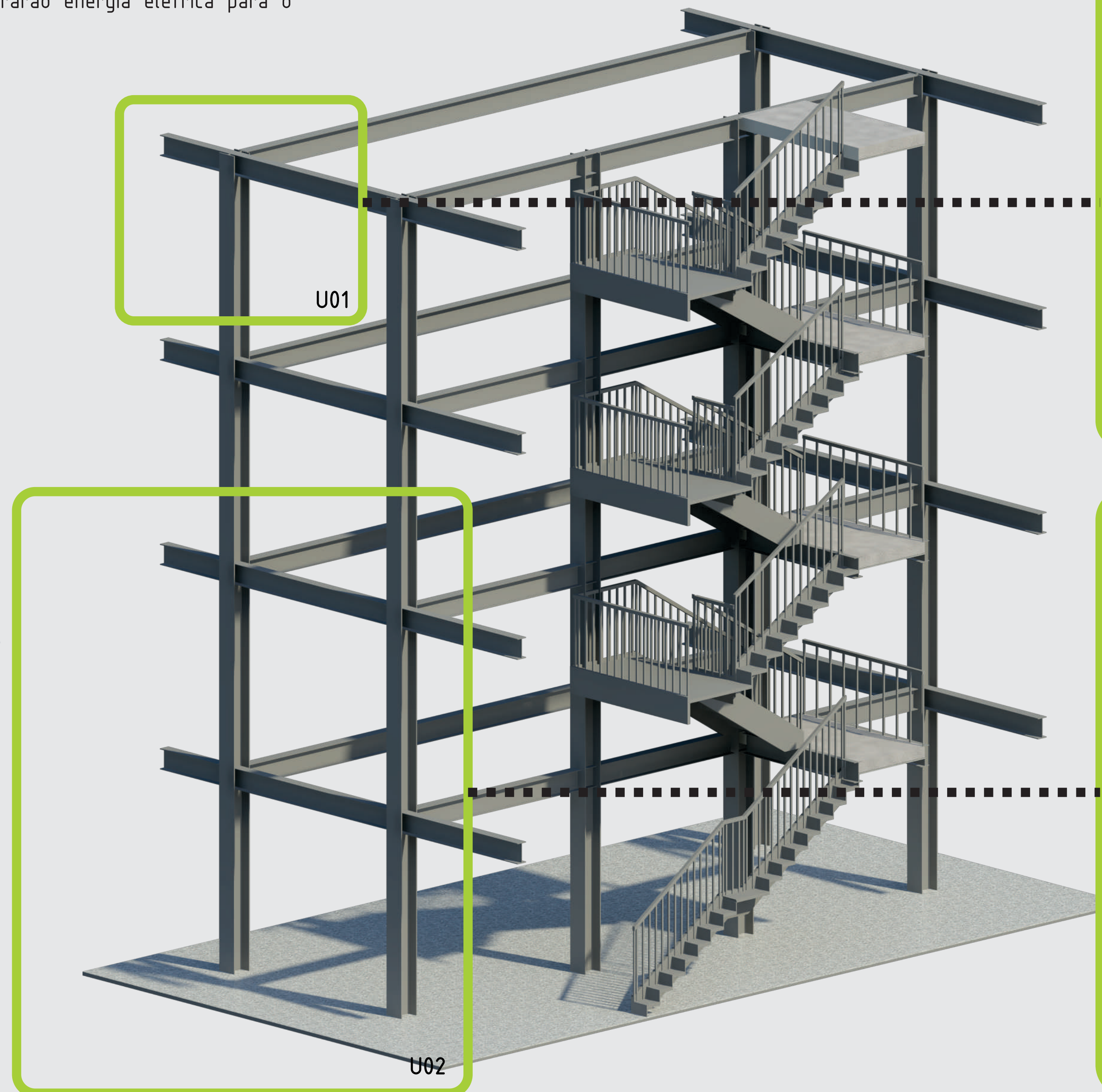


PAREDES: SISTEMA CONSTRUTIVO "STEEL FRAME"

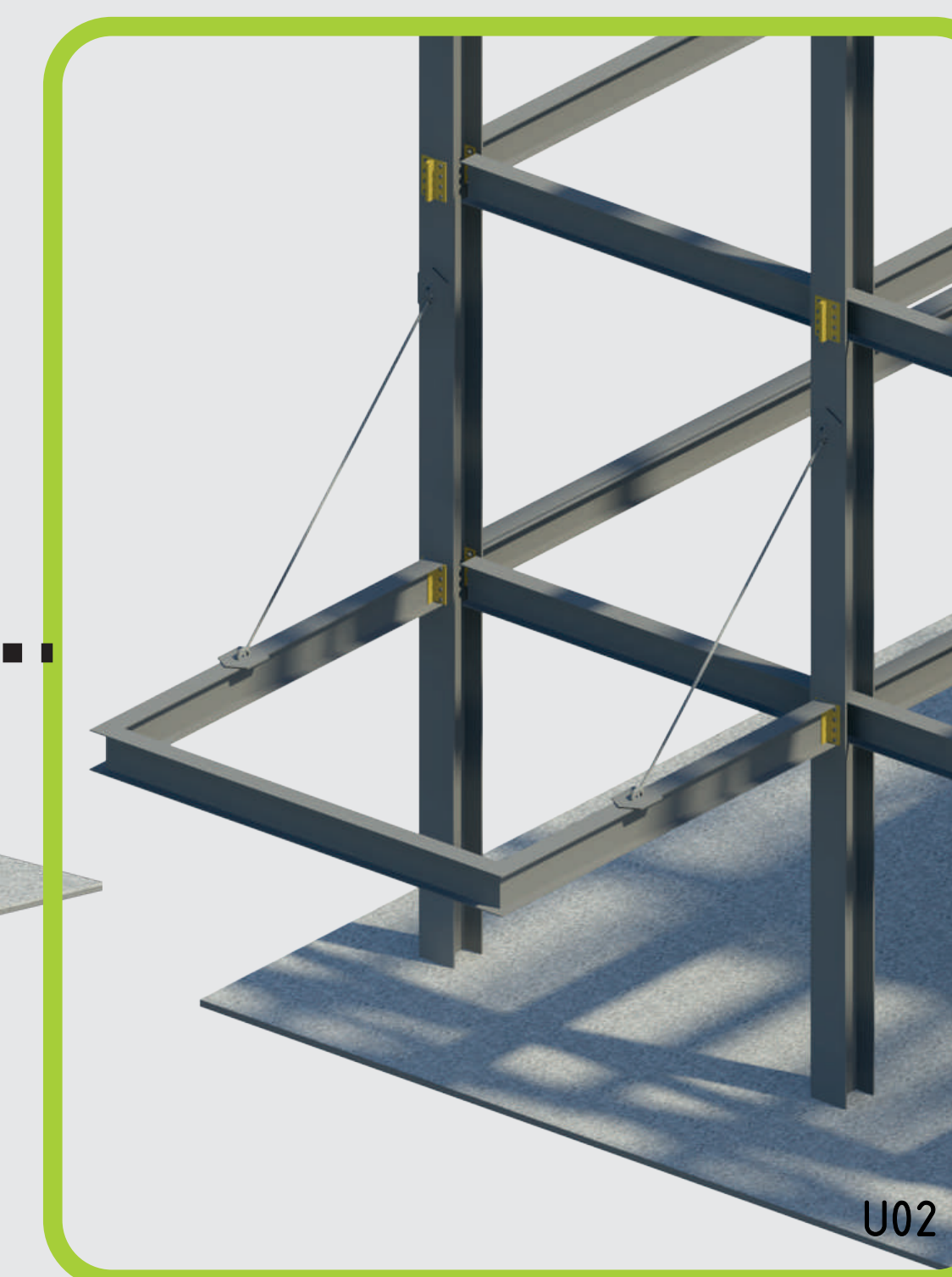


As uniões entre estes elementos foram pensadas com cantoneiras parafusadas entre pilares e vigas para proporcionar uma montagem mais rápida e eficiente, permitindo também a fácil desmontagem para a manutenção.

CONSTRUCAO EN ACO: VANTAGENS:
 Maior área útil
 As seções dos pilares e vigas de aço são substancialmente mais esbeltas do que as equivalentes em concreto, resultando em melhor aproveitamento do espaço interno e aumento da área útil, fator muito importante principalmente em garagens.
 · Menor prazo de execução
 A fabricação da estrutura em paralelo com a execução das fundações, a possibilidade de se trabalhar em diversas frentes de serviços simultaneamente, a diminuição de formas e escoramentos e o fato da montagem da estrutura não ser afetada pela ocorrência de chuvas, pode levar a uma redução de até 40% no tempo de execução quando



As uniões entre estes elementos foram pensadas com cantoneiras parafusadas entre pilares e vigas para proporcionar uma montagem mais rápida e eficiente, permitindo também a fácil desmontagem para a manutenção.



Balanço: os balanços foram pensados como variações nas tipologias e também como uma opção para se fazer futuras ampliações ao Bloco do edifício. Para melhorar sua rigidez foram colocados cabos tracionados além das vigas que são parafusadas na estrutura principal.

