

1 PLANTA TÉRREO
ESCALA: 1 / 200

- 01. WC / Vestiário feminino - 57,32 m²
- 02. WC / Vestiário masculino - 57,32 m²
- 03. Arquibancada - 150 pessoas
- 04. Quadra poliesportiva
- 05. Administração - 13,25 m²
- 06. Depósito - 6,15 m²
- 07. Bar/Lanchonete - 40,65 m²
- 08. Bicicletário
- 09. Ponto de ônibus



01

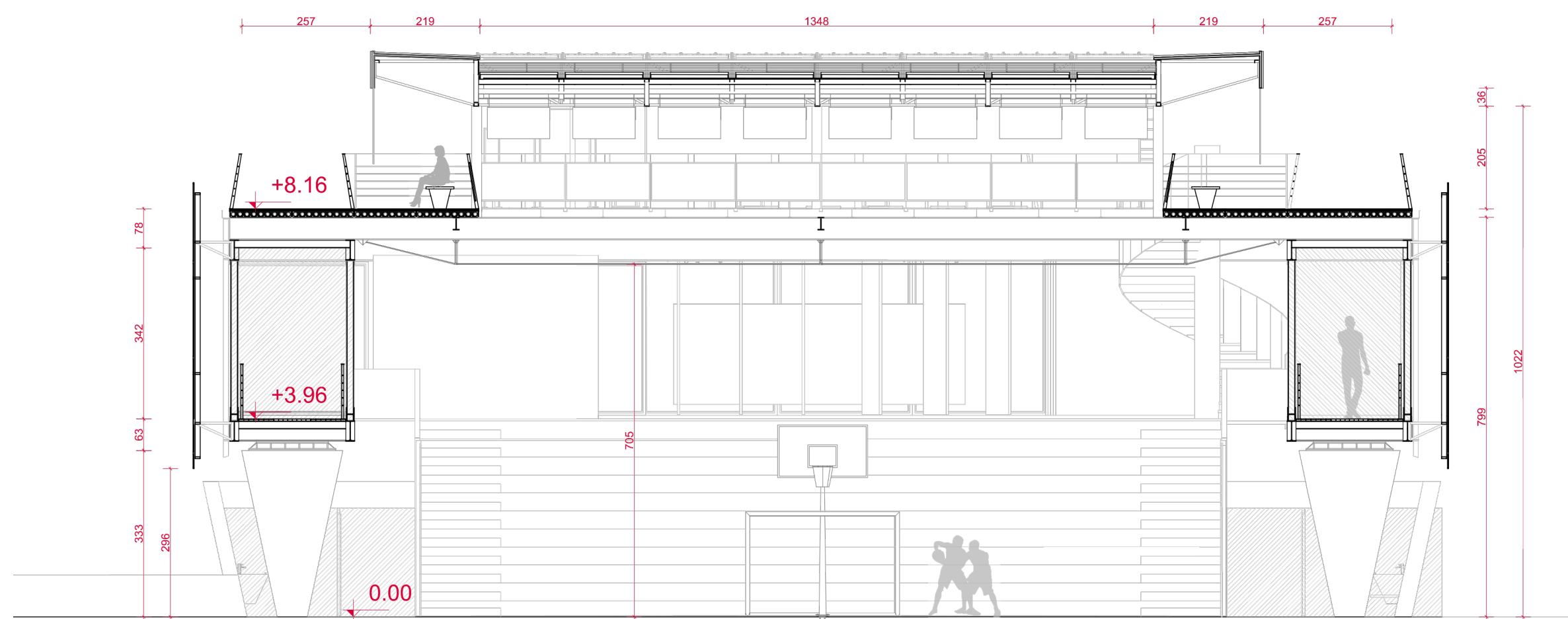


02

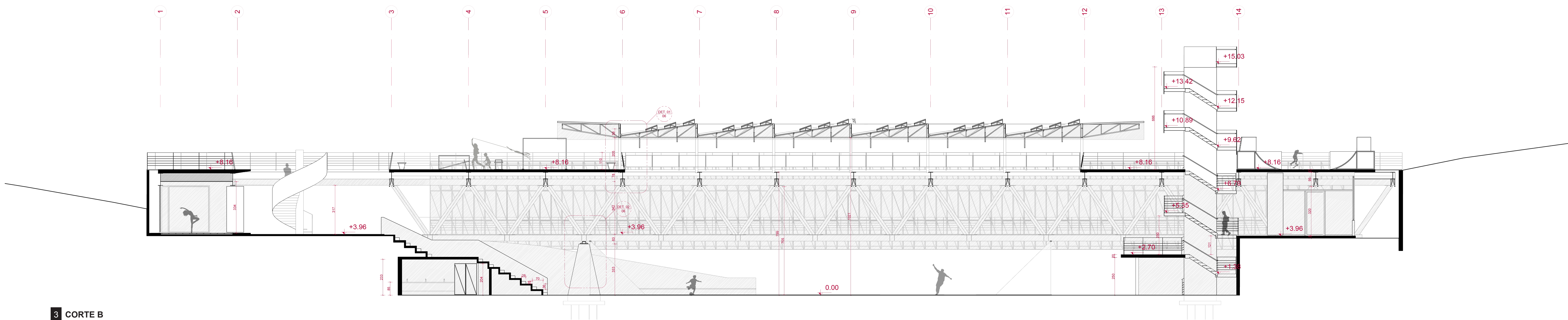


03

01. Terreno na via Transcaieira.
02. Vista do terreno para a Baía Sul.
03. Entorno do terreno (comunidade da Caieira).



2 CORTE A
ESCALA: 1 / 100



3 CORTE B
ESCALA: 1 / 100



PLANTA TÉRREO / CORTES