

# ESPERANÇA

Centro Socio Esportivo

## INTRODUÇÃO

A proposta da equipe é um gesto de atenção às demandas sociais da região, com um equipamento capaz de promover a inclusão pelo esporte e lazer. Para isso, a equipe opta por uma articulação legível entre edifício e território, implantação permeável à geografia local, programa conciso, composição modular ampliável e sistema construtivo racional.

## LOCALIZAÇÃO

Ao iniciar a escolha do terreno, foi levado em consideração princípios que permeariam o projeto tais como: Espaço urbano com déficit de espaços esportivos e sociais, Localidade que fosse de fácil acesso para a população, Fazer o mínimo de intervenções territoriais possíveis, de modo a não causar estranhezas aos habitantes da região.

Portanto o terreno definido para o projeto, com área de 4,5 mil m², está localizado na Av. do Pilar Velho, Jardim Esperança, no município de Mauá na Grande São Paulo. A Secretaria Municipal de Cultura (SCEL) registra na região apenas dezesseis equipamentos públicos em atividade, dois campos, uma quadra poliesportiva, cinco ginásios poliesportivos, cinco bibliotecas, um museu e um teatro, que atendem a uma população de cerca de 448 mil pessoas do município.



Vista da escola para a área



antiga entrada

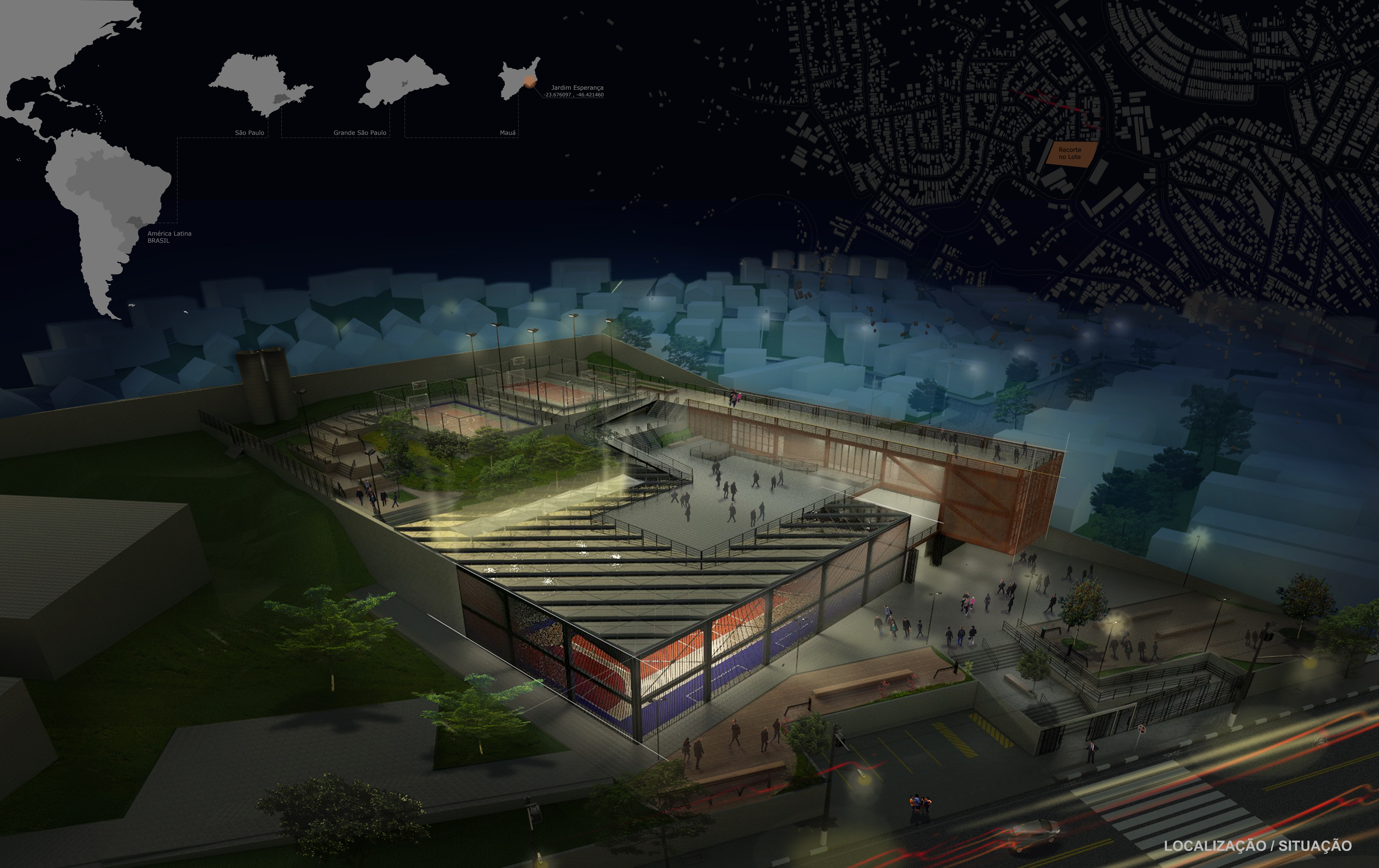


"Coliseu do Crack"

No terreno existe o antigo e abandonado Ginásio Poliesportivo Élio Bernardi conhecido como "Coliseu do Crack" devido a invasão de dependentes químicos e pelo formato que lembra o famoso monumento romano, o ginásio que

foi de grande valia para a população até 2009, quando uma forte chuva destruiu totalmente a sua cobertura, o que levou ao abandono do local e acabou trazendo insegurança para os moradores e crianças da Escola Estadual Florisbela Werneck que está localizada no mesmo lote ficando assim vulnerável e exposta.

-  UBS
-  ESPORTES
-  BIBLIOTECA
-  TRANSPORTE
-  ESCOLA



LOCALIZAÇÃO / SITUAÇÃO