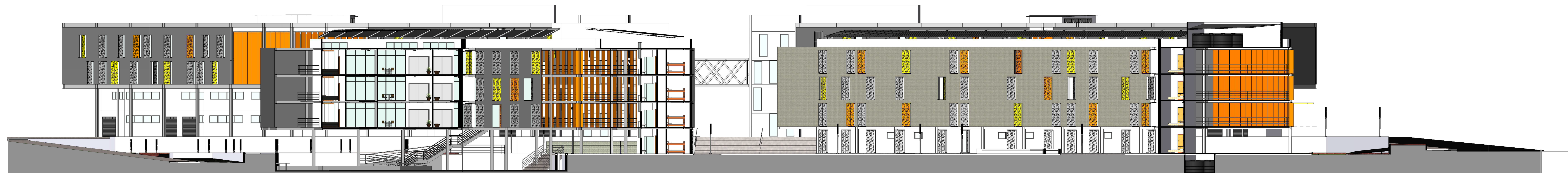


Implantação Geral

Escala 1 : 500

O terreno possui um caminho central que conecta as fachadas norte e sul fornecendo um espaço amplo repleto de mobiliários e canteiros, e funciona como um eixo de ramificação por onde partem outros caminhos que permitem a conexão entre todos os elementos dispostos na implantação. Os prédios de uso exclusivamente residencial se dispõem de forma irregular nas duas porções do terreno, sendo três à direita e dois à esquerda deste eixo. Eles se conectam por passarelas, permitindo a passagem de moradores e convidados entre os mesmos.



CORTE C
ESCALA 1 : 200