



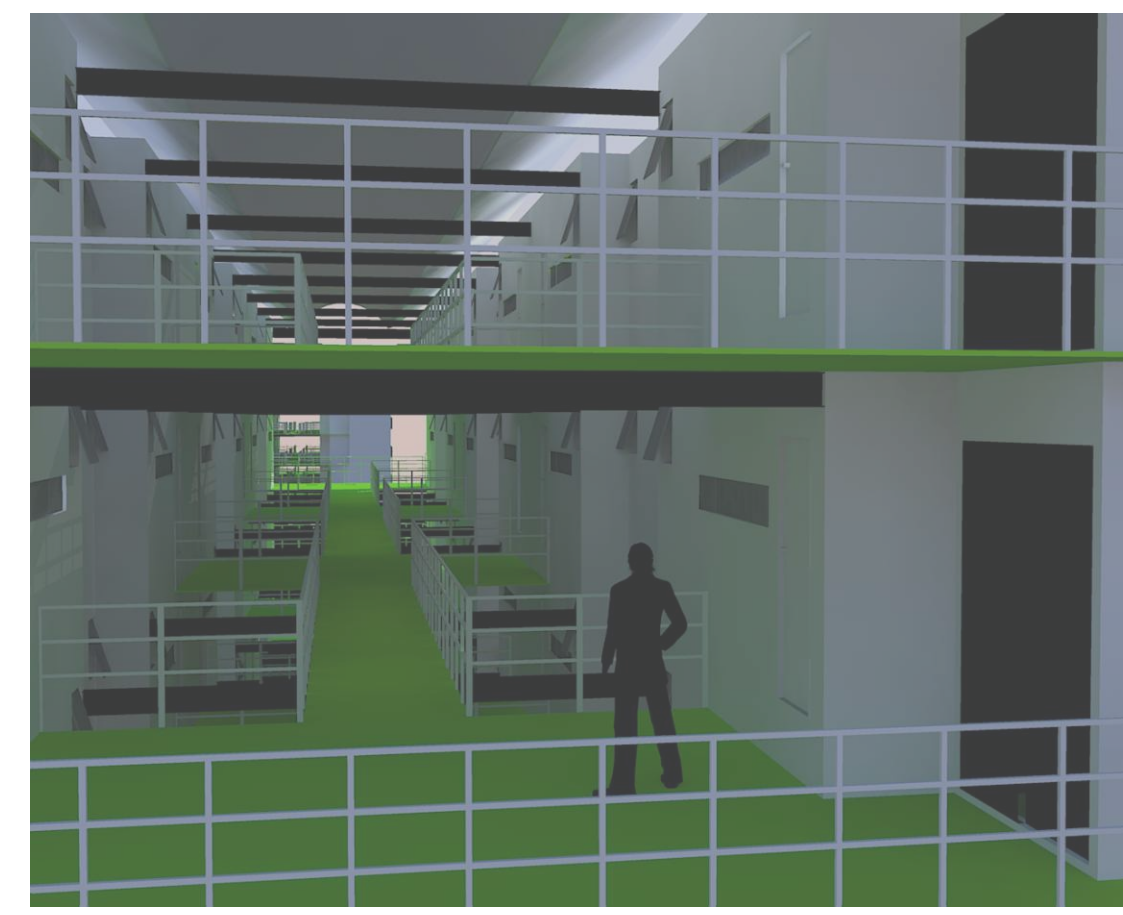
O conjunto habitacional de interesse social localiza-se na rua Nicola Pellanda, onde acontece a interseção em “T” com ela a rua Valdomiro Rodrigues. Foi priorizado o acesso acontecer nesta interseção, pois são os dois principais acessos de veículos ao bairro.

O terreno tem 45770m², nele contendo uma área de preservação permanente, onde passa a bacia do rio Ponta Grossa e um bosque contendo diversos pinheiros. Porém, nas proximidades do rio foi implantada uma quadra descoberta e um ginásio, pois lá foi designada a ser uma área pública para justamente dar ênfase ao rio, criando assim um parque linear ao longo dele.

Na área residencial, foram projetados 22 blocos de habitação coletiva, que a cada dois blocos uma passarela os interliga centralmente, portanto gerando acessos as residências. O fato deles estarem entrecruzados, esta proposta gera a ventilação cruzada em todos os apartamentos e insolação adequada para todas as janelas. Dos 22 blocos, dois deles localizados na fachada da rua Nicola Pellanda, possuem o andar térreo destinado ao comércio, onde se encontram 10 lojas comerciais.

A disposição dos blocos acontece de acordo da forma que todas as fachadas com aberturas estejam voltadas para o leste e oeste, prevalecendo a insolação das edificações.

O projeto apresenta estrutura metálica, visando por um projeto de baixo custo, pela rapidez na hora da execução e por dar leveza ao projeto em si. Proporcionando aumento doe espaço útil, com maiores vãos, ganho de prazo e melhor dimensionamento. Portanto, os blocos possuem vigas principais e secundárias, as principais vencem um vão de seis metros e as secundárias um vão de cinco metros e meio que prologam até o bloco ao lado, suspendendo a passarela existente entre eles.



PLANTA GERAL DO CONJUNTO
ESCALA 1:500