

A

B

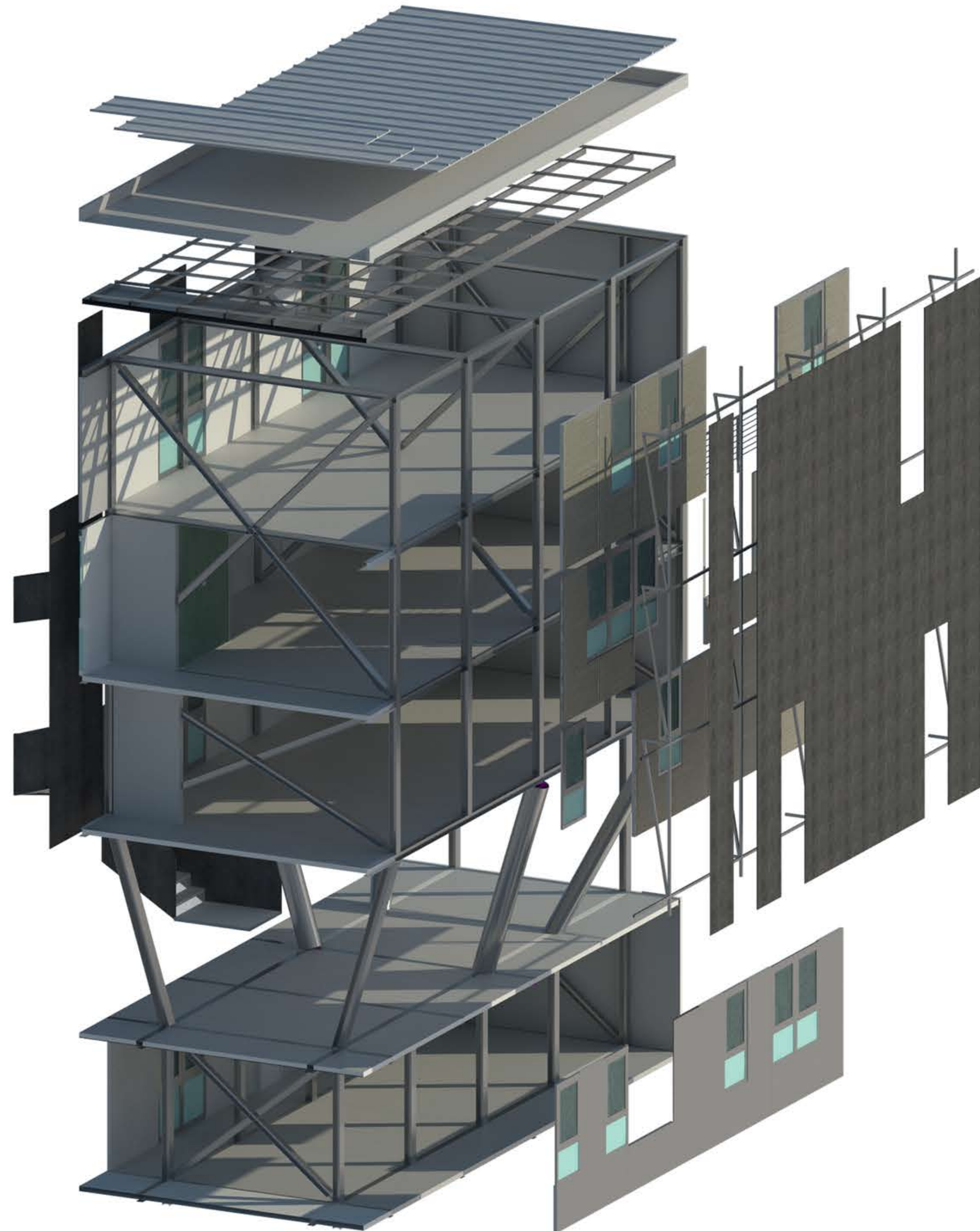
C

## VISTA EXPLODIDA

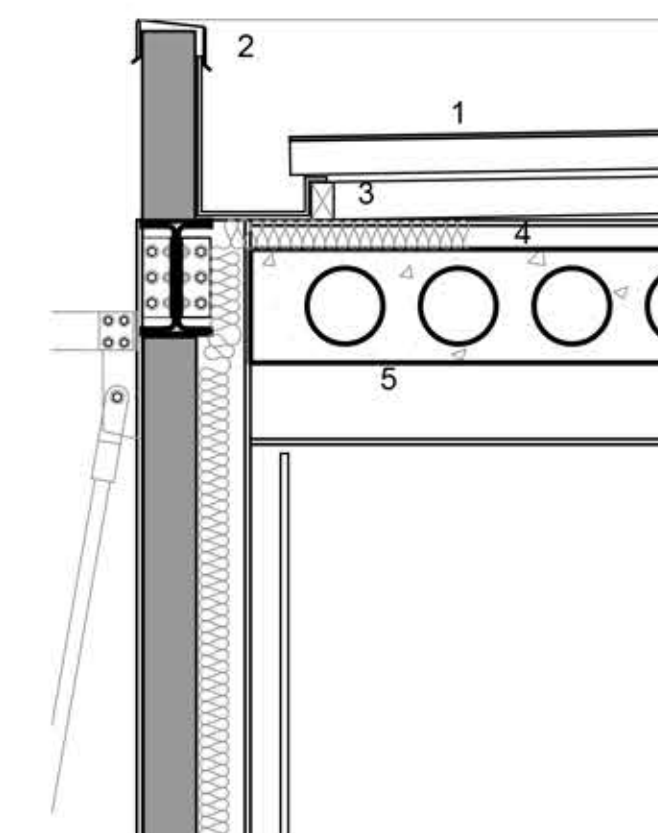
### COMPOSIÇÃO DA FACHADA

PLACA METÁLICA PERFURADA  
300 x 100 mm

PAINEL GRC 100 x 300 mm e= 15mm  
ESPAÇO VAZIO 150 mm  
ISOLANTE TÉRMICO 40mm  
GESSO ACARTONADO 15mm



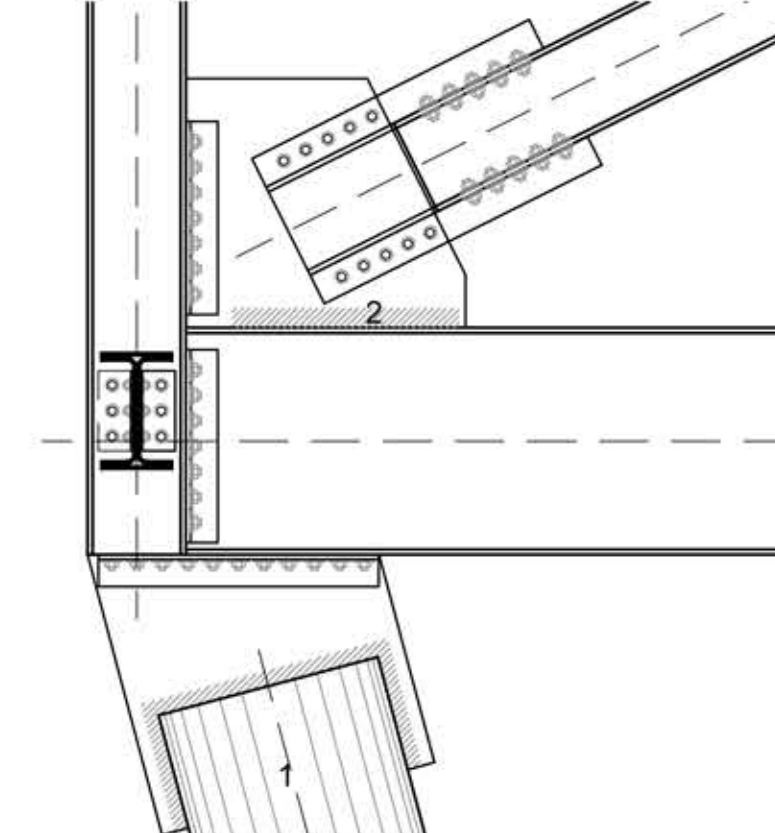
D



A DETALHE COBERTURA

### LEGENDA:

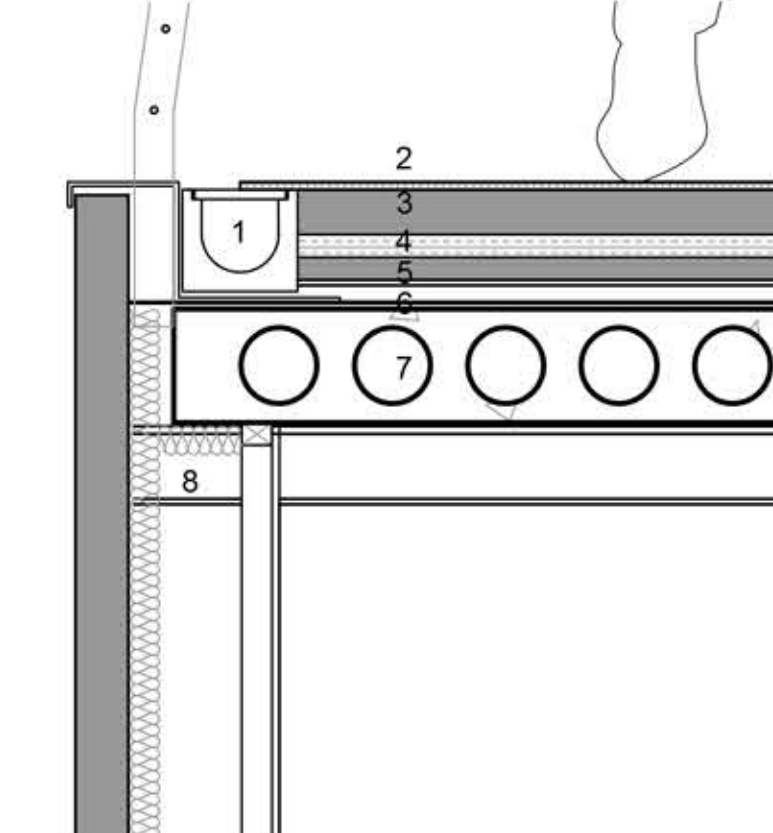
- 1 TELHA SANDWISH INSTAPANEL  
(LAMINA DE AÇO 3 mm NÚCLEO  
POLIURETANO 20mm LAMINA  
INTERNA DE FOIL REFORÇADO  
COM ALUMÍNIO.
- 2 REMATE PLACA METÁLICA 3mm
- 3 ESTRUTURA PERFIL METÁLICO C  
40mm x 38mm
- 4 ISOLANTE TÉRMICO 40 mm
- 5 LAJE ALVEOLAR 100 x 11 x 6000 mm



B DETALHE ESTRUTURAL

### LEGENDA:

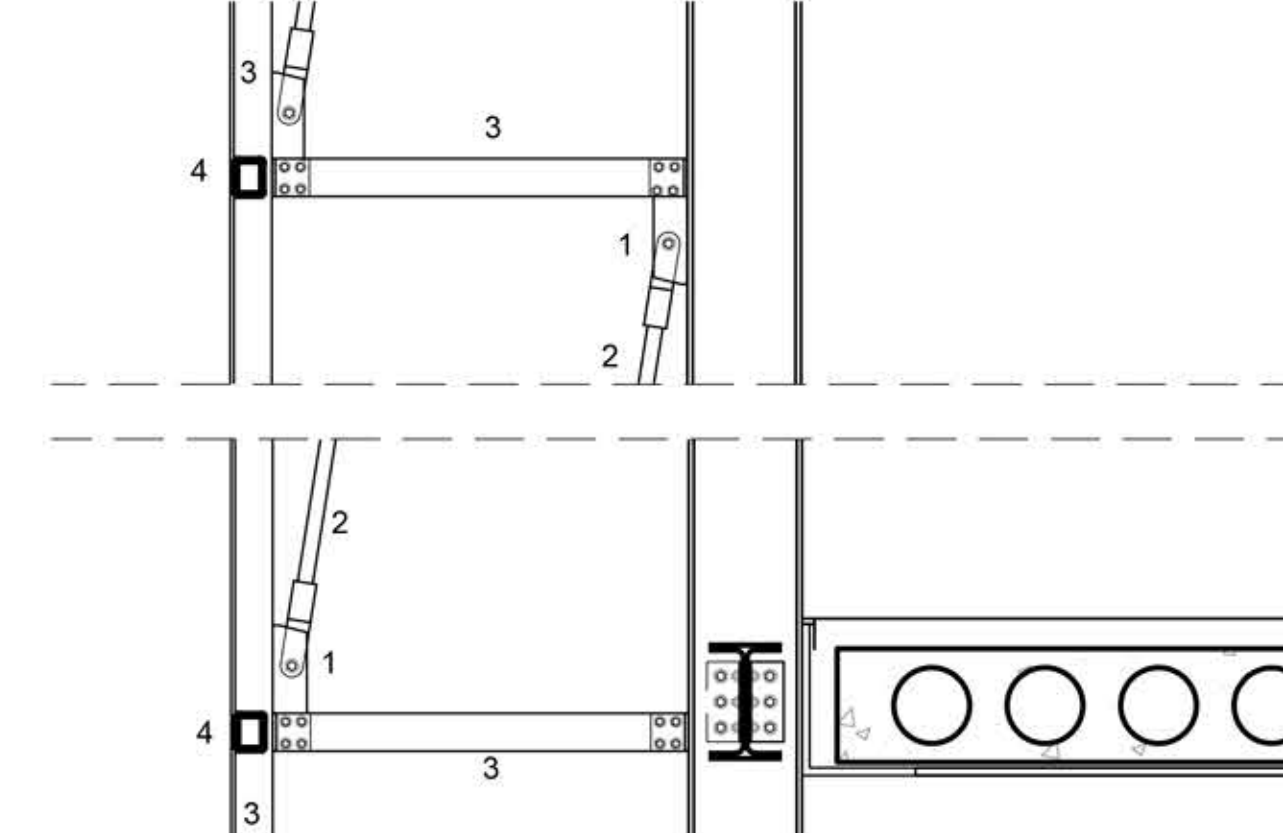
- 1 PERFIL METÁLICO CILÍNDRICO Ø 30 cm  
PARAFUSADO À ABAS DE UNIÃO  
SOLDA
- 2



C DETALHE CAPTAÇÃO DE TÉRREO

### LEGENDA:

- 1 CANALETA PLUVIAL COM RANHURA  
GALVANIZADA DE 20 cm i=1%
- 2 PISO
- 3 CONTRAPISO
- 4 NIVELAMENTO
- 5 MANTA ASFÁLTICA
- 6 PEGA
- 7 LAJE ALVEOLAR 100 x 15 x 6000
- 8 ISOLAMENTO TÉRMICO

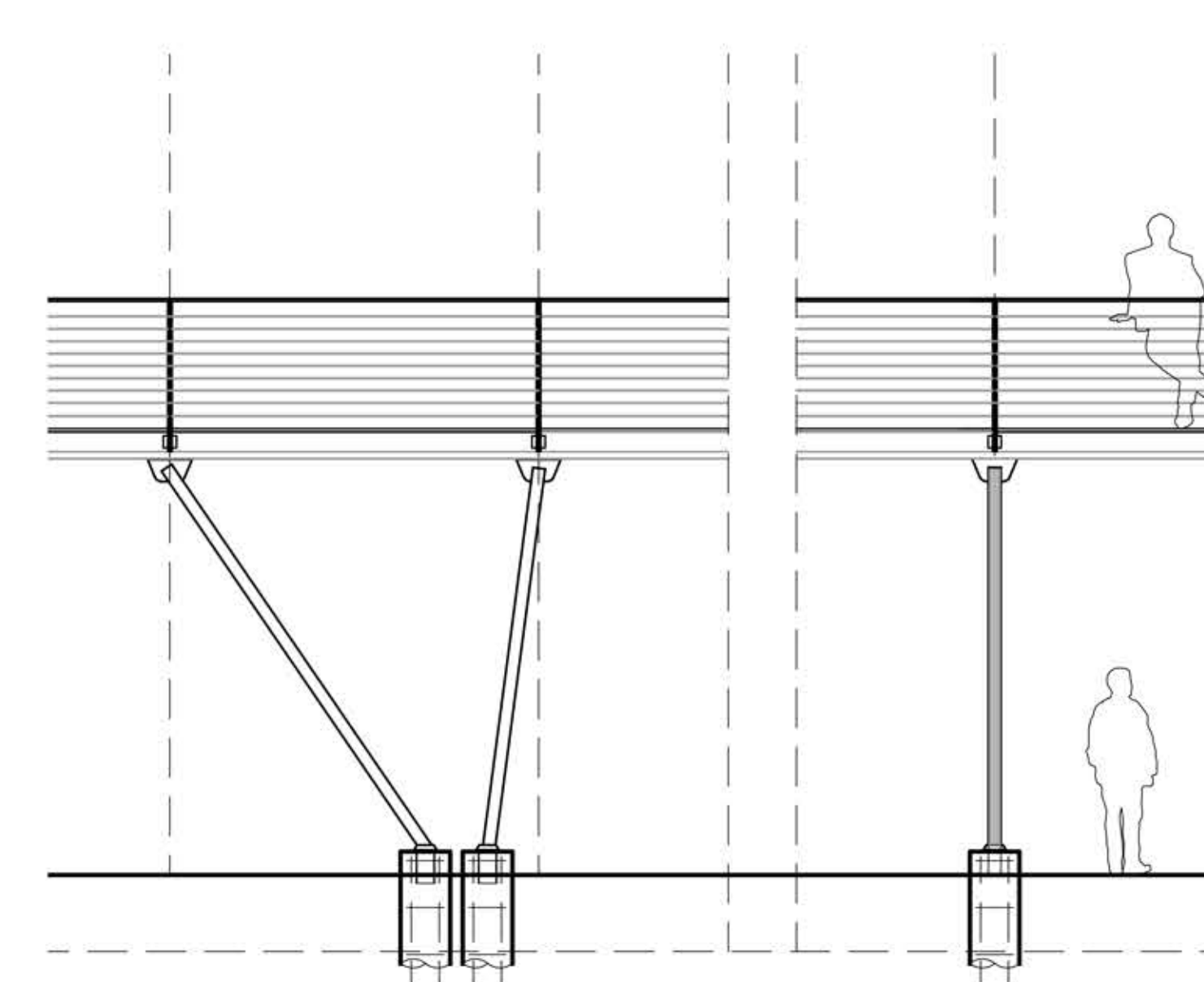


D SUBESTRUTURA DA PELE METÁLICA

### LEGENDA:

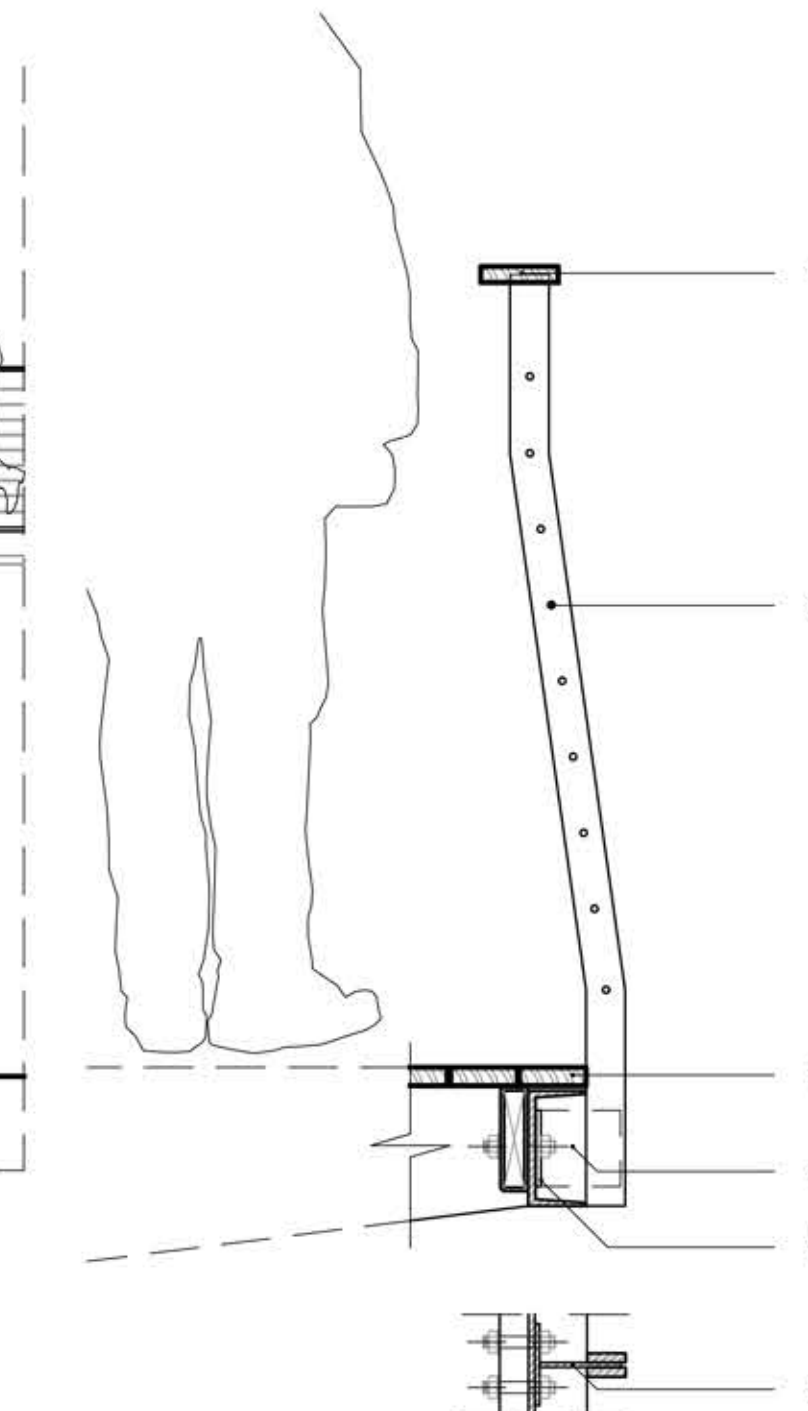
- 1 RÓTULA METÁLICA Ø 30 mm
- 2 TIRANTE METÁLICO Ø 20 mm
- 3 PERFIL METÁLICO [ 50 x 50 mm
- 4 PERFIL METÁLICO [ 30 x 50 mm

0 10 20 40  
1:10



VISTA DA PASSARELA

0 50 100 200  
1:50



DETALHE GUARDA PASSARELA

0 10 20 40  
1:10

### LEGENDA:

- 1 CORRIMÃO
- 2 GUARDA CORPO
- 3 DECK MADEIRA
- 4 ABA PRESA AO PERFIL LATERAL
- 5 BARRA VERTICAL PRESA EM  
CADA LADO DA ABA EM 'T'
- 6 ABA EM 'T'