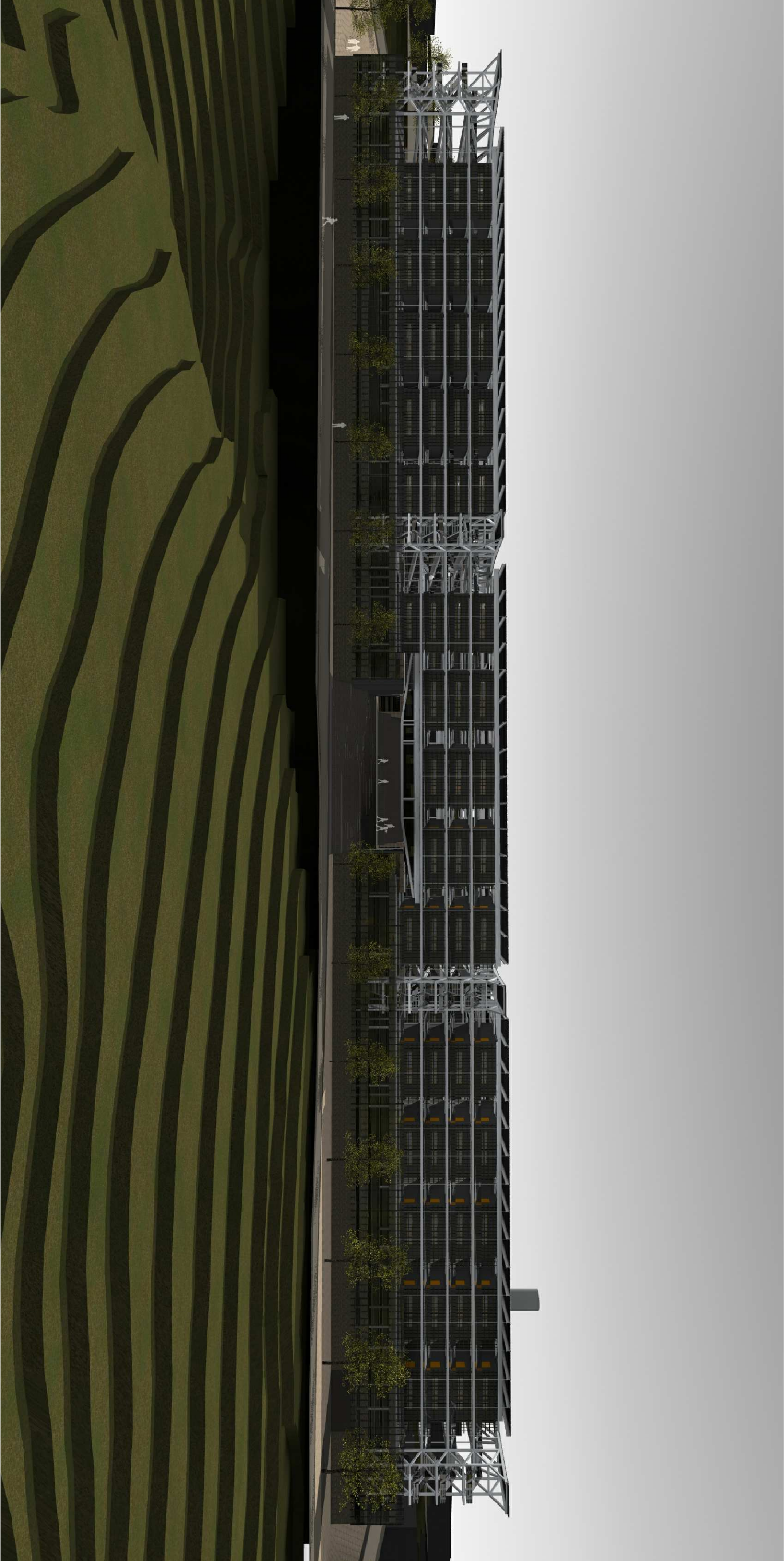




PERSPECTIVA DO CONJUNTO
sem escala



PERSPECTIVA DO CONJUNTO
sem escala



PERSPECTIVA DO CONJUNTO
sem escala



PERSPECTIVA DO CONJUNTO
sem escala

O USO DO AÇO NA HABITAÇÃO DE INTERESSE SOCIAL

O uso do aço permitiu a racionalização do processo de projeto e construção, simplificando os processos de fabricação, montagem e acabamento dos componentes, tornando os custos acessíveis. O desenvolvimento do projeto buscou uma estrutura modular que correspondesse com a melhor solução ao local, desta maneira a angulação das aberturas das unidades habitacionais garantiram melhor insolação sem prejuízo da modulação estrutural.

Dessa forma pretende-se demonstrar que o uso do aço no projeto de habitação de interesse social pode-se levar a um bom projeto, se levado em conta as particularidades do local.