



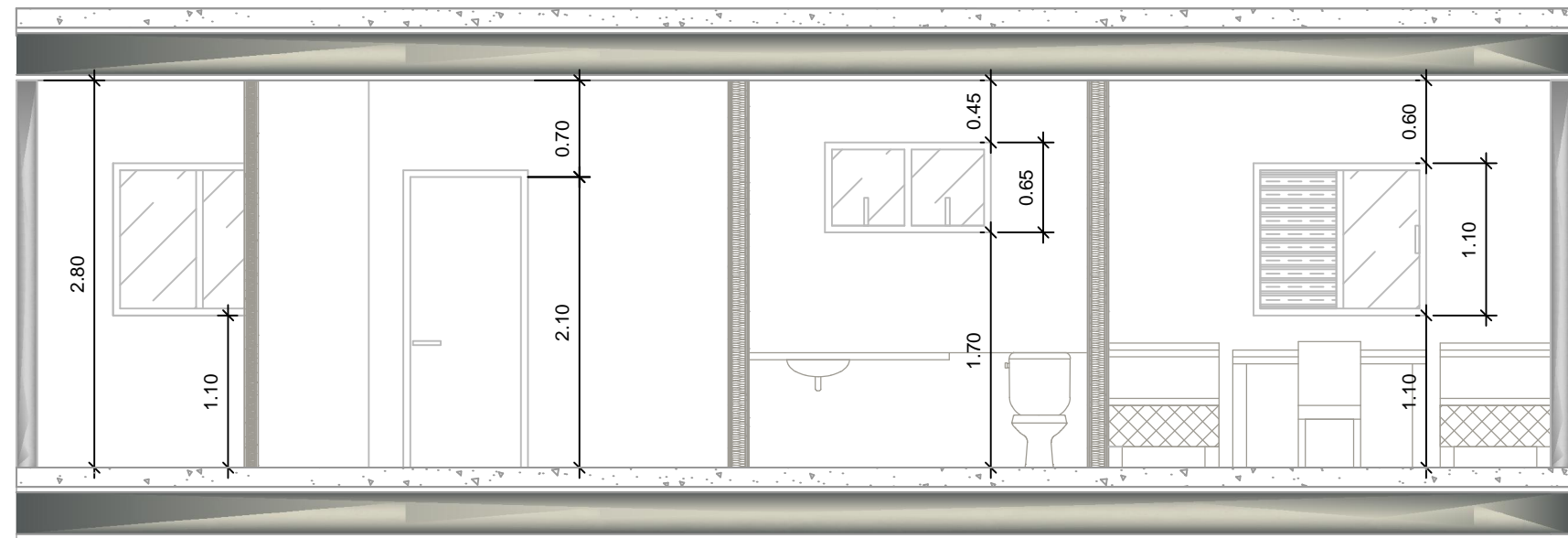
Layout 1 módulo
1 dormitório



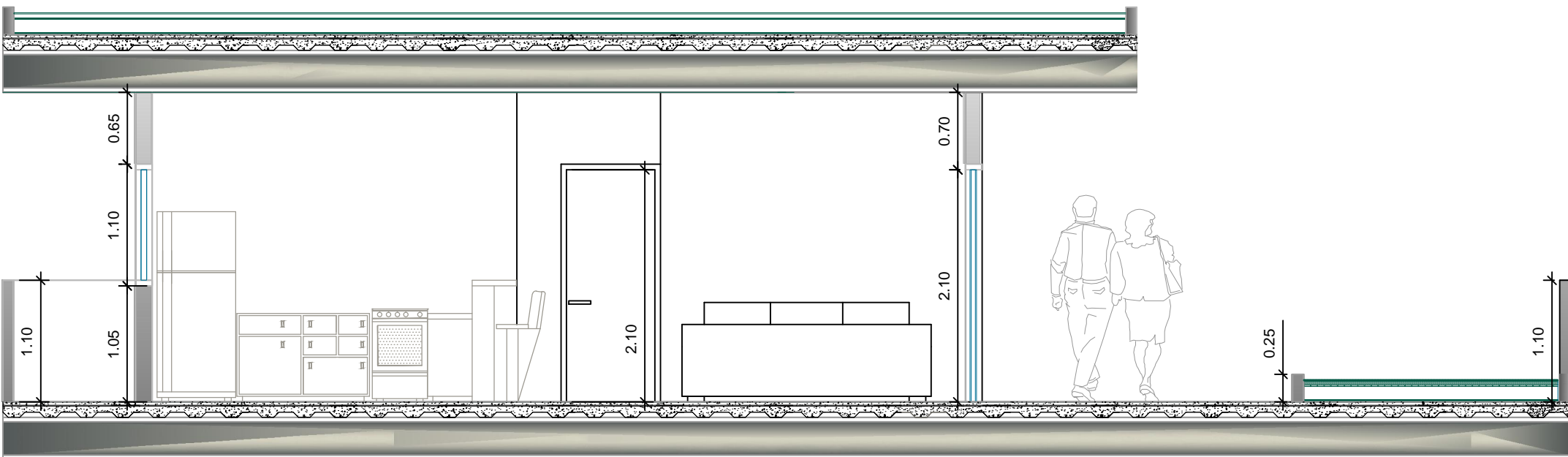
Layout 2 módulos
2 dormitórios



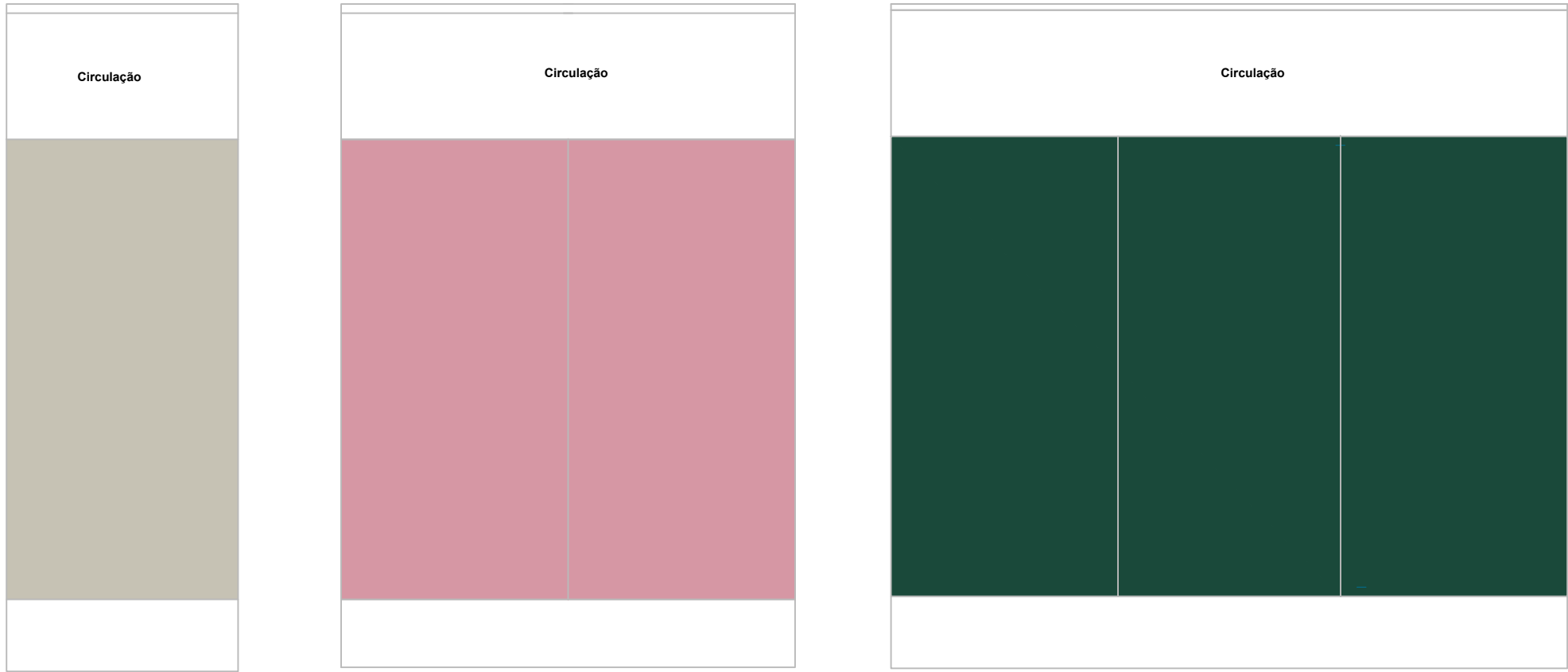
Layout Padrão 3 módulos
2 dormitórios Adaptado



Corte da unidade habitacional-
Longitudinal- AA
Escala 1:50

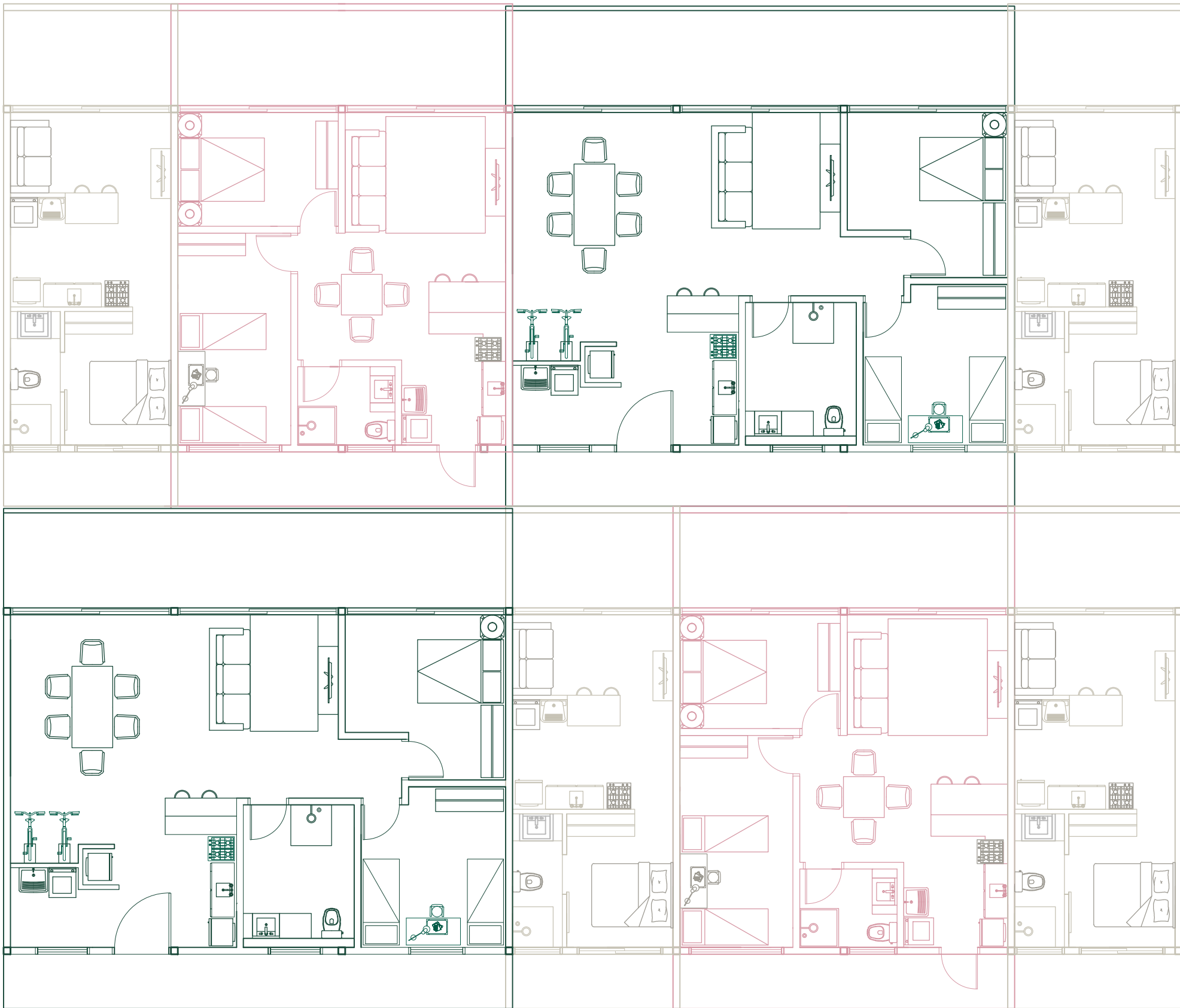


Corte da unidade habitacional-
Transversal BB
Escala 1: 50



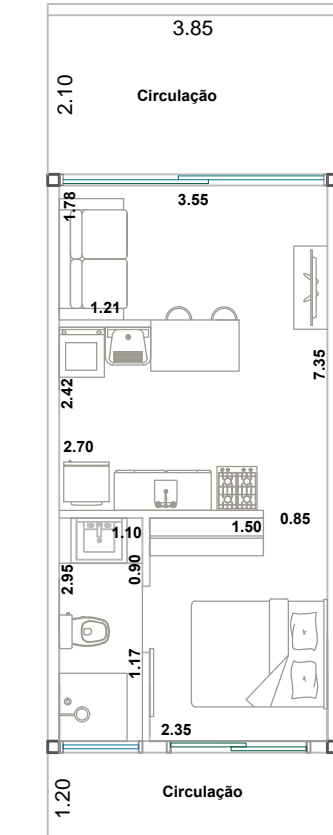
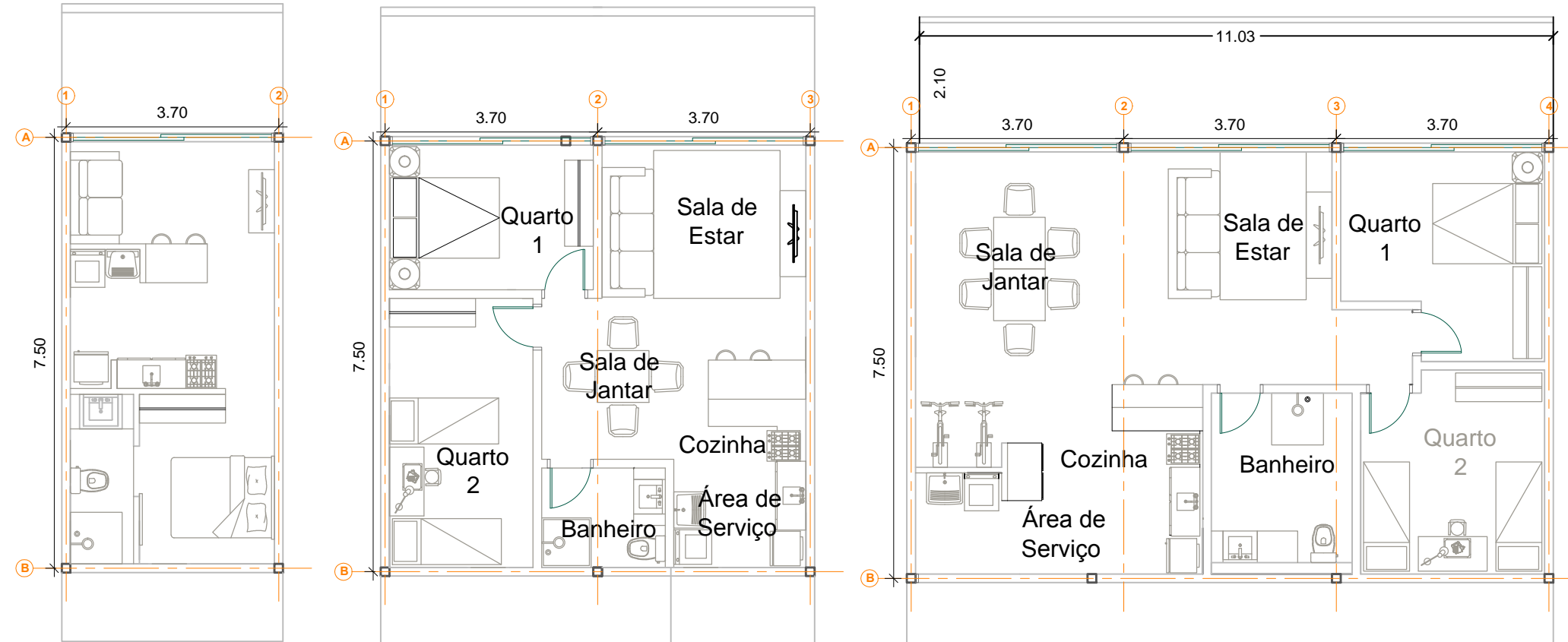
A esquematização dos módulos permite a divisão dos blocos em 3 tipos de plantas, atendendo a necessidade social. Em branco, 1 módulo; em rosa, 2 módulos; em verde a planta adaptada de 3 módulos,

Esquematização dos módulos
Escala 1:100

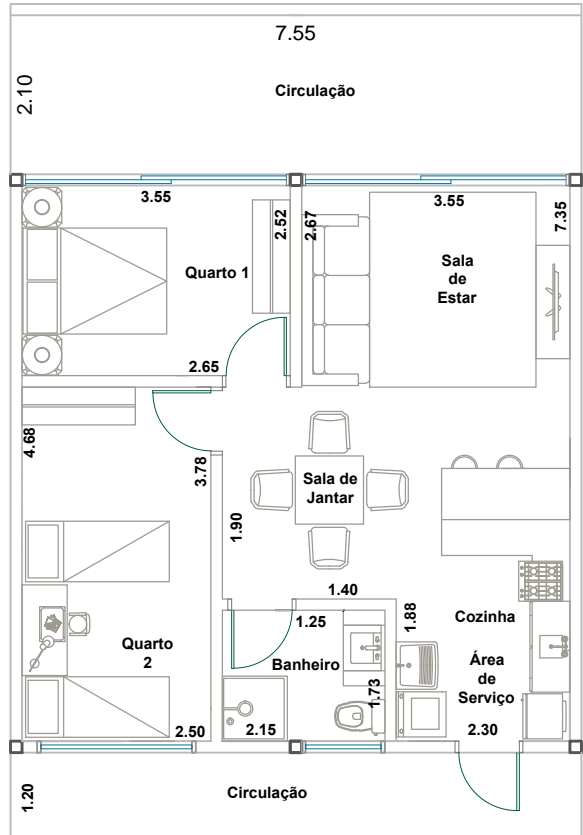


Plantas do Edifício e da unidade Habitacional

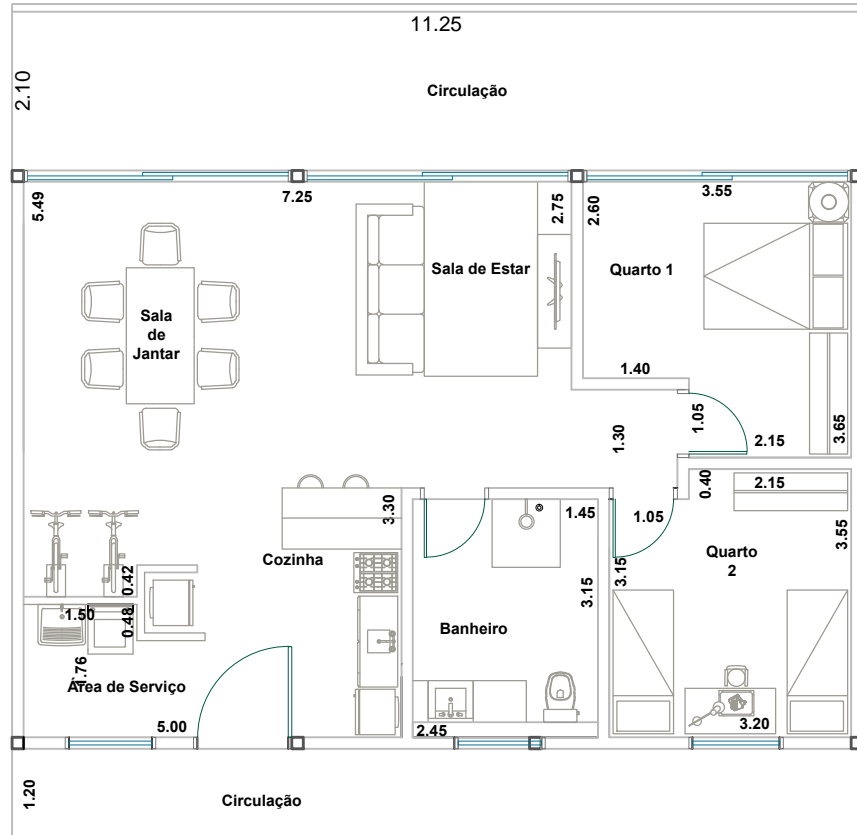
As plantas de vigas I de Alma Cheia, de 0.15 x 0.15 cm, seguem a modulação de 7.50 x 3.70 metros, totalizando 3 módulos, formando o apartamento padrão de 80.50m² tendo todos os cômodos adaptado para cadeirante. A proposta propõe a divisão dos módulos seguindo a ideia do "puxadinho", 2 módulos são 53.30m² e 1 módulo 26.10m². A circulação ocorre por meio da laje estendida em 2.10 metros. As portas de correr em folhas duplas de 1.92 x 2.20 metros cada uma, de aço corten formam brises por meio dos desenhos inspirados nas pipas determinando a fachada, que possui quebra de monotonia por meio dos sentidos verticais e horizontais, formando um edifício que condiz com a releitura cultural da favela, em meios sociais e incluindo aspectos arquitetônicos qualitativos como aço, vidro, drywall.



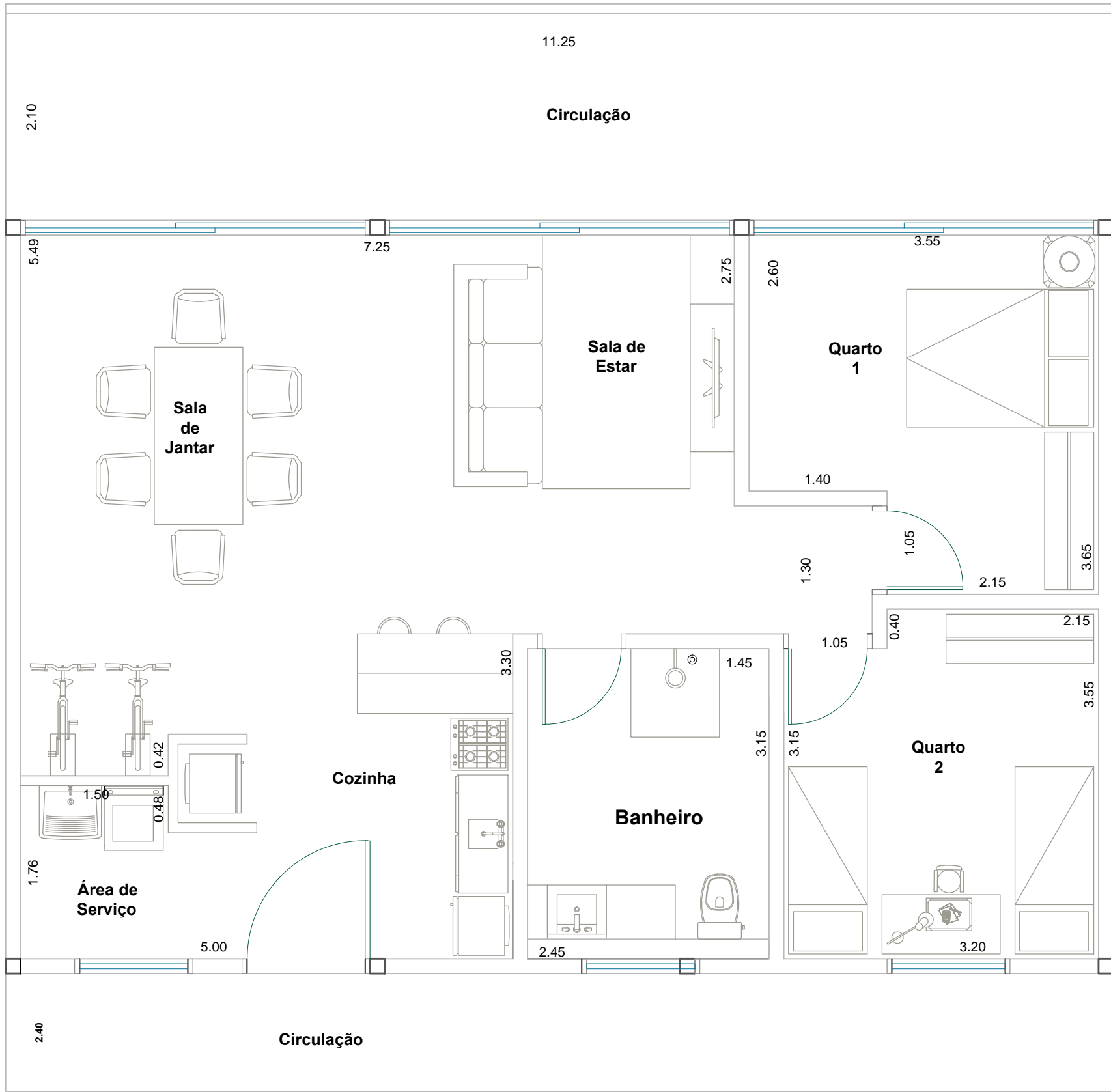
Planta Baixa de 1 módulo- 26.10m²
Escala 1:100



Planta Baixa de 2 módulos- 53.30m²
Escala 1:100



Planta Baixa de 3 módulos- 80.50m²
Escala 1:100



Planta Baixa de 3 módulos- 80.50m²
Escala 1:50