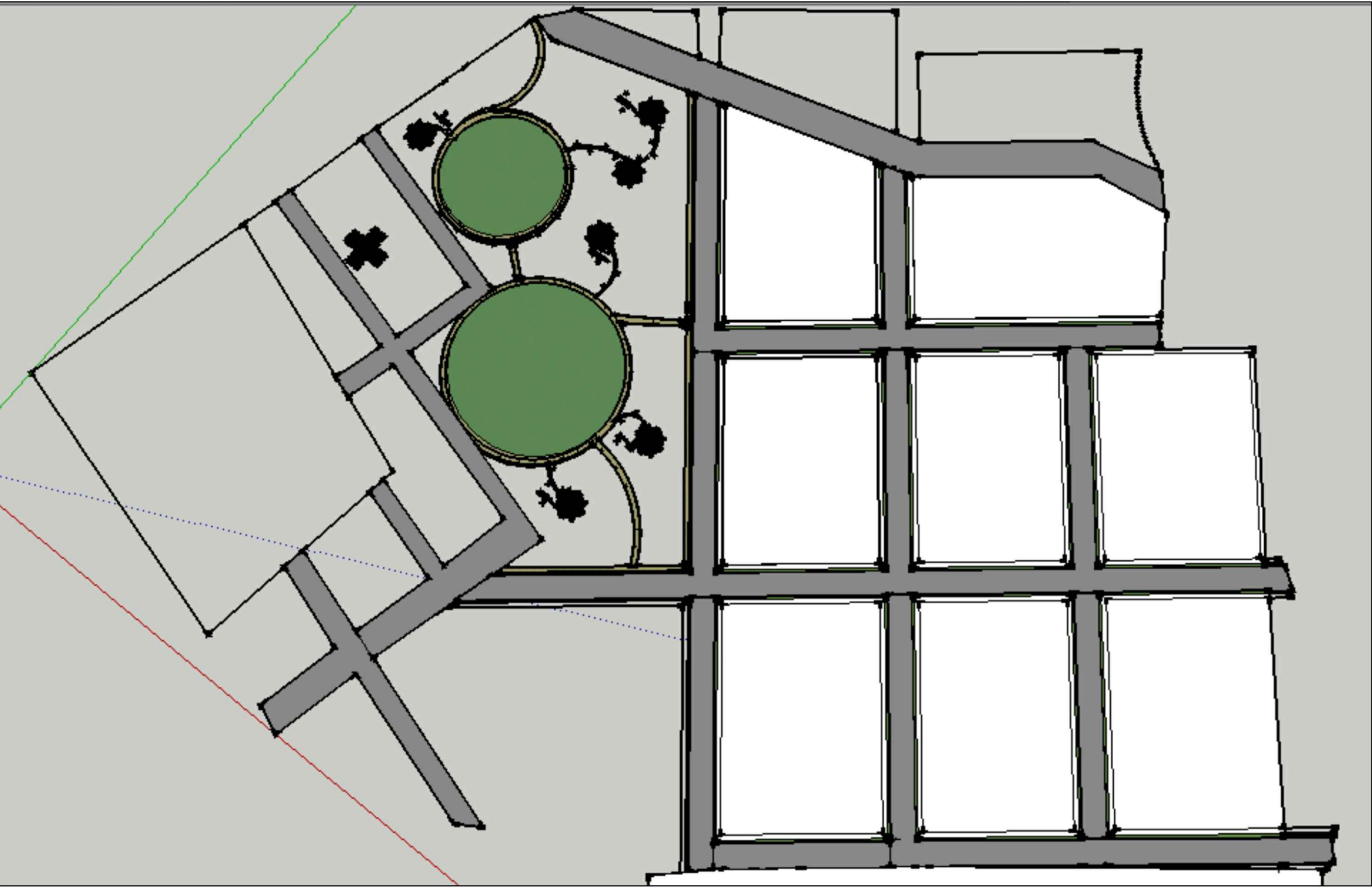


Planta Situação

O Conjunto Habitacional foi projetado para ser construído em containers.A utilização dos containers na construção civil possui uma série de vantagens. Eles são resistentes, leves e fáceis de manipular e como suas dimensões são padronizadas, eles se tornam encaixáveis. Uma das principais vantagens é a reduzida quantidade de entulho gerada durante a construção, tornando a obra mais limpa, empregando menos recursos naturais, comuns na construção de uma casa. Além de ser uma construção mais limpa, o investimento final utilizando containers pode ser bastante minimizado. O tempo para execução de um projeto pode ser 50% menor se comparado com métodos convencionais de construção.

Cada apartamento será construído por dois containers do tipo 40 HC com 2,43m de largura, 12,19m de comprimento e 2,89m de altura, todos forrados por dentro por mantas térmicas e com paredes internas de drywall que darão leveza a construção. Sua estrutura será feita por pilares e vigas de aço, que sustentarão os containers encaixados uns aos outros.

Cada conjunto habitacional contará com pista de bicicleta, calçadas verdes, playground, jardim para descanso, estacionamento no andar térreo, e dois pavimentos acima com10 apartamentos cada pavimento.



Maquete Conjunto