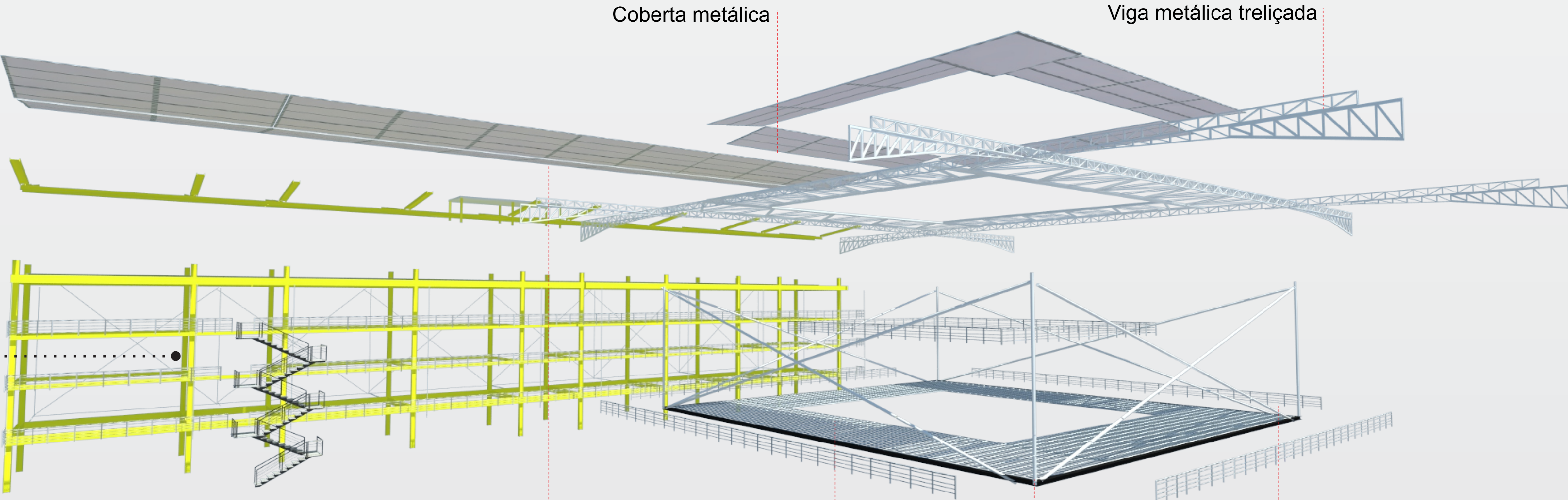




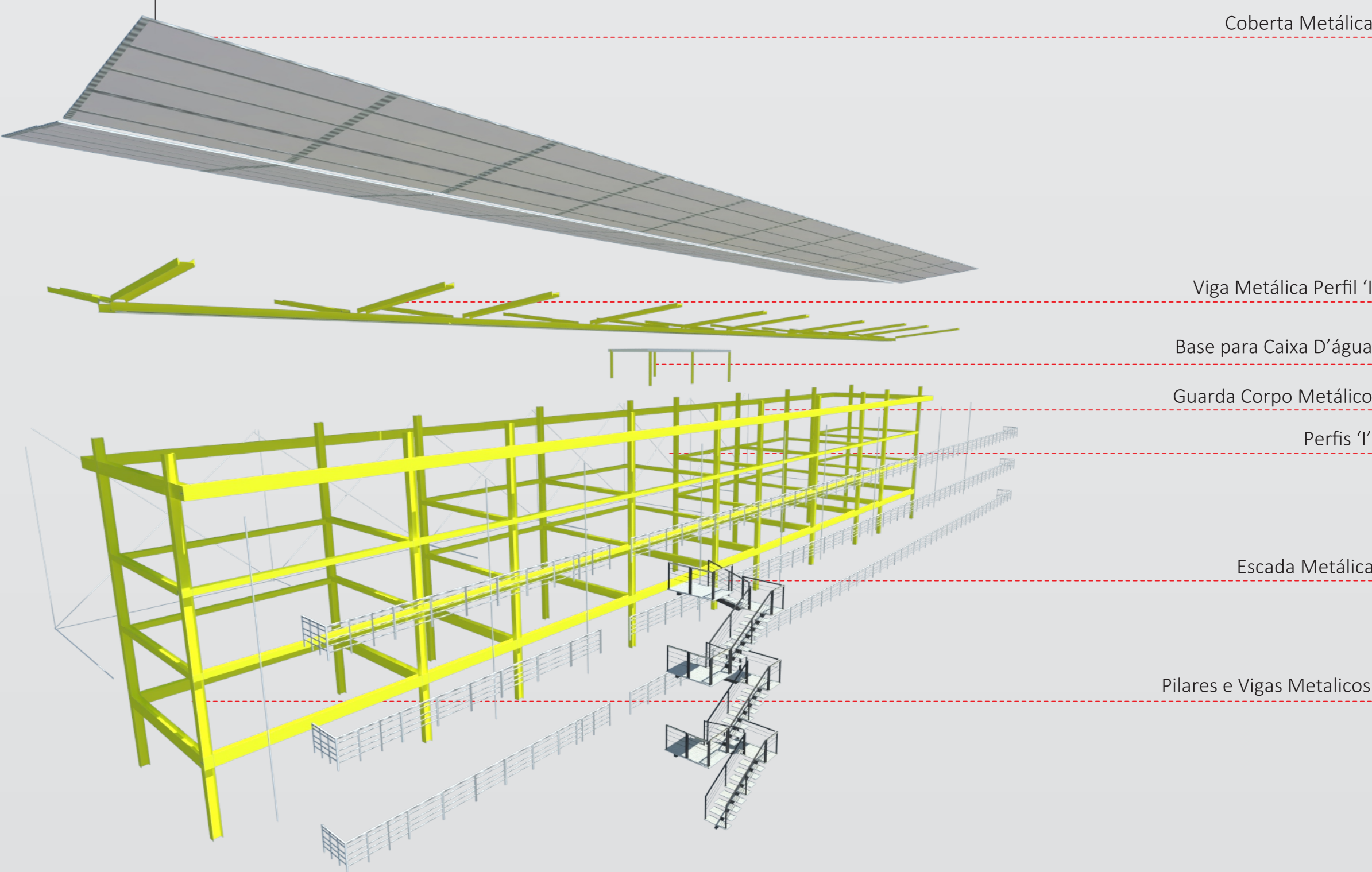
PERSPECTIVA ELETRÔNICA  
VISTA DO BLOCO \_ FACHADA LESTE



PERSPECTIVA ELETRÔNICA  
VISTA DO BLOCO \_ FACHADA NORTE



Cobertura metálica  
Piso em grelha metálica  
Guarda corpo metálico  
Tirante 15cm



A estrutura se comporta da mesma forma em todos os blocos, possuindo pilares de secção I, 15x20cm aparentes, distribuído de forma homogênea entre os cheios e vazios criados nos blocos, as vigas em secção I, 18x30cm também ficam aparentes, mostrando a estrutura existente. A cobertura borboleta funciona como apoio para os brises e os corredores dos pavimentos, de forma que tirantes são ligadas a estrutura da cobertura, dando sustento a tais partes. Nos brises, mais tirantes são dispostos em X para proporcionar rigidez a estrutura de brises, já que a mesma fica “solta”. O piso das varandas é todo em placas metálicas, e as lajes dos blocos são em steel deck, procurando valorizar o aço em cada detalhe da construção.

A área de lazer e contemplação central interliga todos os blocos a partir do primeiro pavimento, sua estrutura tem como apoio os quatro blocos que o circundam. O apoio se dá a partir dos montantes escolhidos de cada bloco, de forma que a estrutura treliçada se interligue entre um pilar e outro dos blocos. Tirantes de 15 cm de diâmetro dão sustento as vigas que ficam suspensas, na altura do primeiro pavimento, painéis metálicos são usados como piso nesse ambiente. Outros tirantes de mesmo diâmetro são expostos em X para proporcionar uma maior rigidez a estrutura contra o vento.